

TRIBUNALE DI ASCOLI PICENO
*RELAZIONE DI CONSULENZA TECNICA D'UFFICIO RELATIVA
AL PROCEDIMENTO DI ESECUZIONE IMMOBILIARE N.90/2000*

RILIEVO FOTOGRAFICO



FOTO n.1 Vista edificio via Bernini -
Lato ovest ingresso condominiale

TRIBUNALE DI ASCOLI PICENO
*RELAZIONE DI CONSULENZA TECNICA D'UFFICIO RELATIVA
AL PROCEDIMENTO DI ESECUZIONE IMMOBILIARE N.90/2000*

RILIEVO FOTOGRAFICO



FOTO n.2 Vista edificio via Bernini - Lato ovest

TRIBUNALE DI ASCOLI PICENO
*RELAZIONE DI CONSULENZA TECNICA D'UFFICIO RELATIVA
AL PROCEDIMENTO DI ESECUZIONE IMMOBILIARE N.90/2000*

RILIEVO FOTOGRAFICO



FOTO n.3 Vista edificio corte comune - Lato sud



FOTO n.4 Vista Garage corte comune - Lato sud

TRIBUNALE DI ASCOLI PICENO
*RELAZIONE DI CONSULENZA TECNICA D'UFFICIO RELATIVA
AL PROCEDIMENTO DI ESECUZIONE IMMOBILIARE N.90/2000*

RILIEVO FOTOGRAFICO

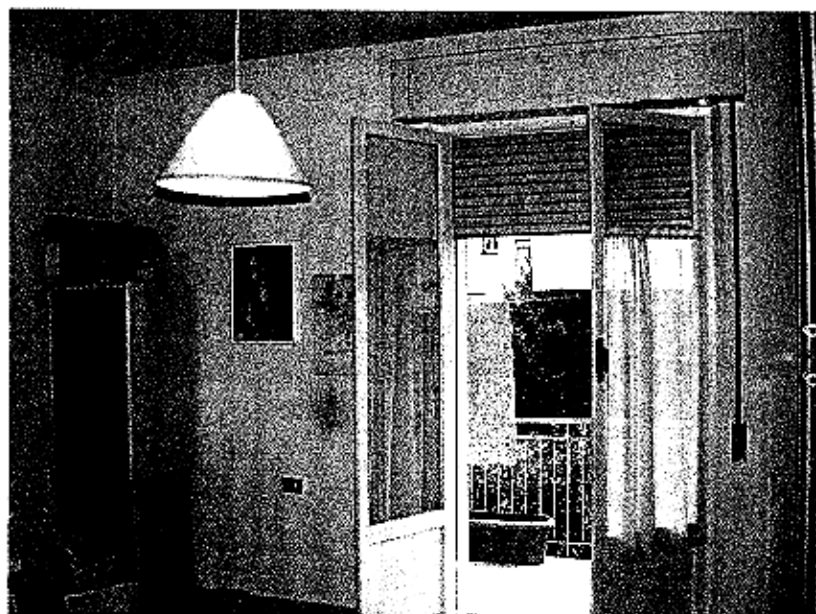


FOTO n.5 Vista unità immobiliare - interno - Cucina



FOTO n.6 Vista unità immobiliare - interno Soggiorno