

ALLEGATO A.
PARTI COMUNI



Foto 1 - ingresso comune via Oberdan n. 1



Foto 2 - fabbricato via Oberdan n. 1



Foto 3 - fabbricato via Oberdan n. 1



Foto 4 - ingresso comune



Foto 5 - ascensore comune



Foto 6 - vano scala comune



Foto 7 - corridoio comune



Foto 8 - corridoio comune piano cantine



Foto 9 - corridoio comune piano cantine



Foto 10 - corridoio comune piano cantine

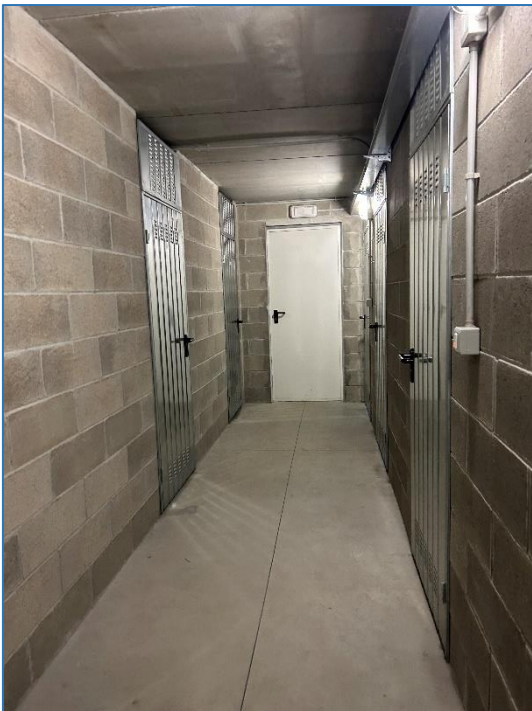


Foto 11 - corridoio comune piano cantine

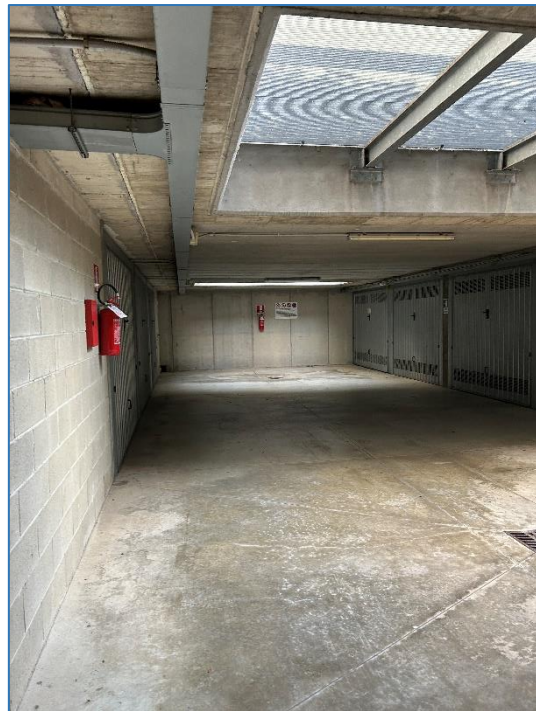


Foto 12 - spazi di manovra comune



Foto 13 - spazi di manovra comune

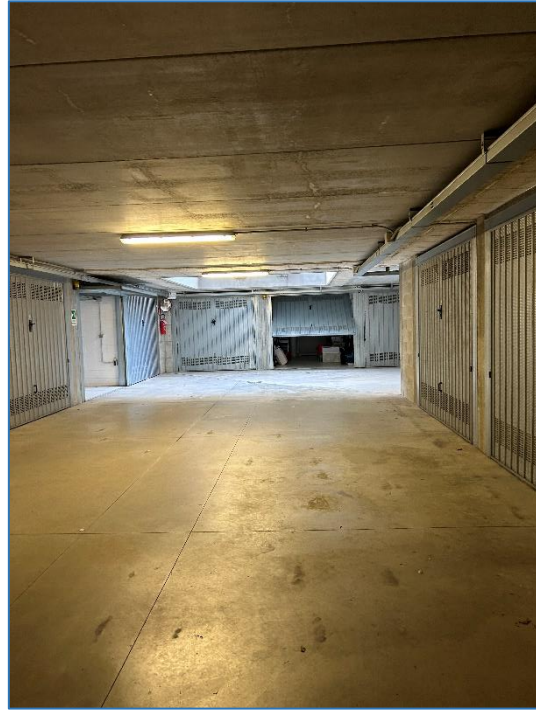


Foto 14 - spazi di manovra comune

CORPO A - APPARTAMENTO



Foto 15 - ingresso appartamento



Foto 16 - ingresso appartamento



Foto 17 - cucina



Foto 18 - cucina

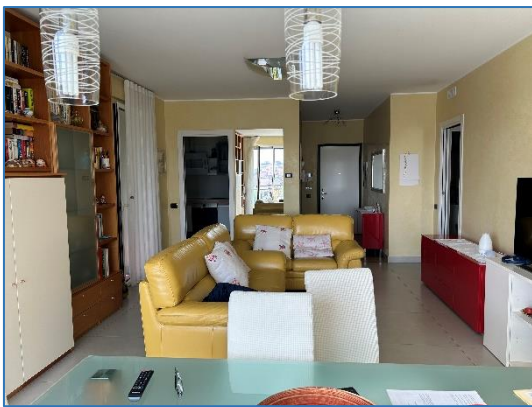


Foto 19 - soggiorno

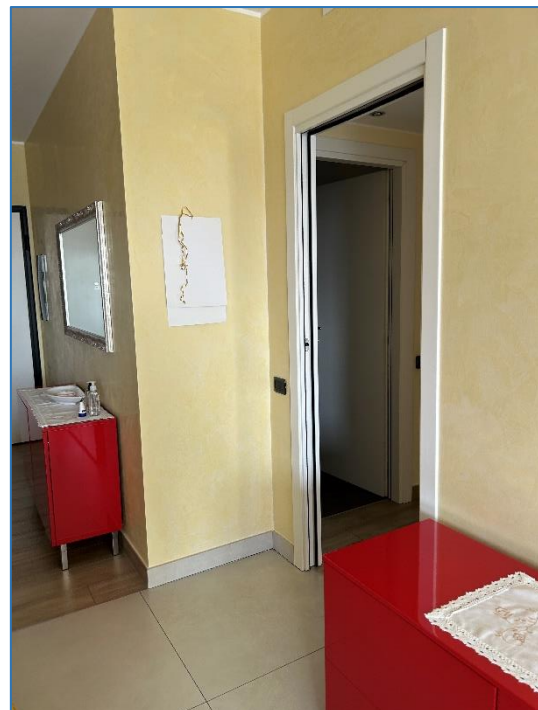


Foto 20 - disimpegno



Foto 21 - disimpegno



Foto 22 - camera



Foto 23 - camera



Foto 24 - camera



Foto 25 - camera



Foto 26 - disimpegno



Foto 27 - bagno



Foto 28 - bagno



Foto 29 - loggia



Foto 30 - loggia

CORPO A1 - CANTINA

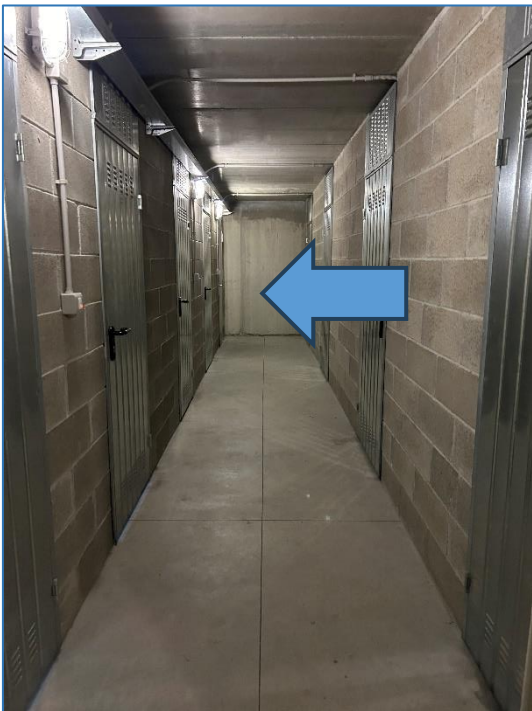


Foto 31 - ingresso cantina



Foto 32 - cantina



Foto 33 - cantina



Foto 34 - cantina

CORPO B - BOX

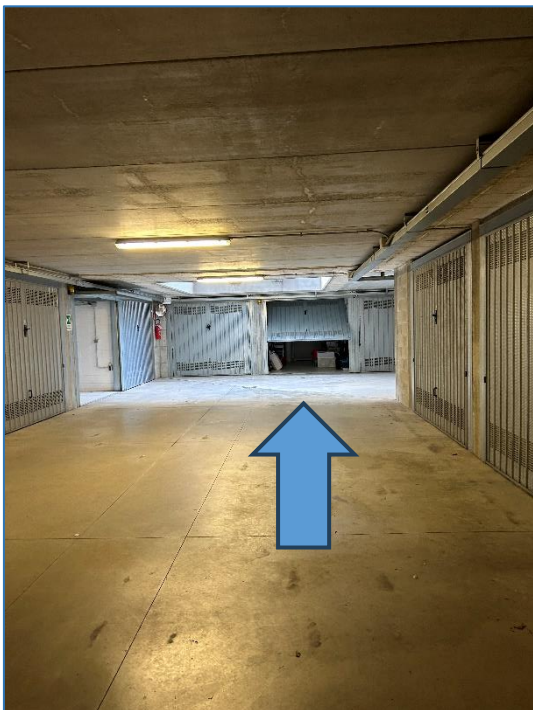


Foto 35 - ingresso box

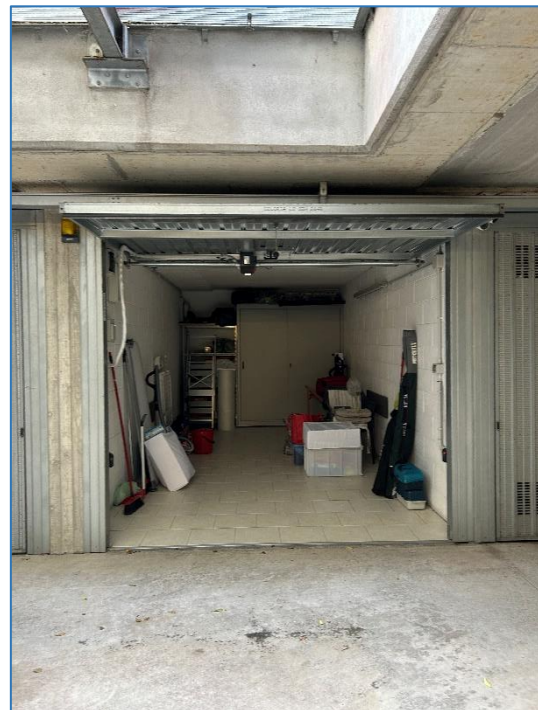


Foto 36 - box

CORPO C - BOX



Foto 37 - ingresso box



Foto 38 - box