

Serra de' Conti - LOTTO 1_BENE 2 (F. 12, Part. 75, Sub. 5)

Appartamento P1°



foto 11 - veduta esterna dell'azienda sul lato Est
(in primo piano la porzione a capanna in calcestruzzo già condonata)

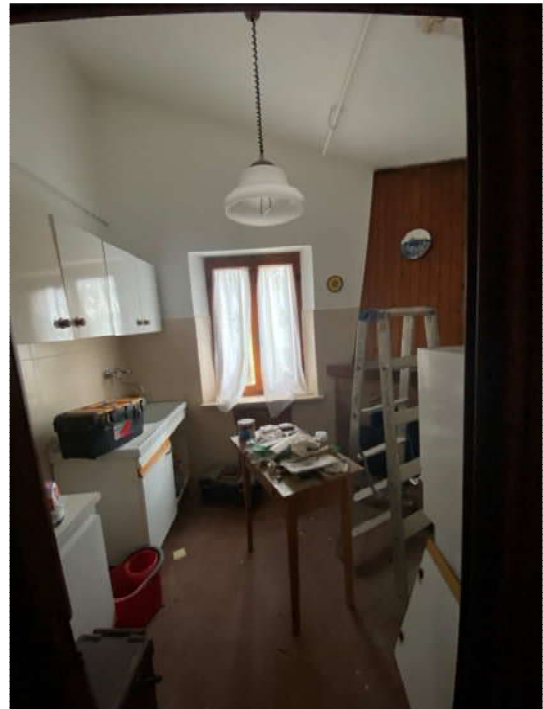
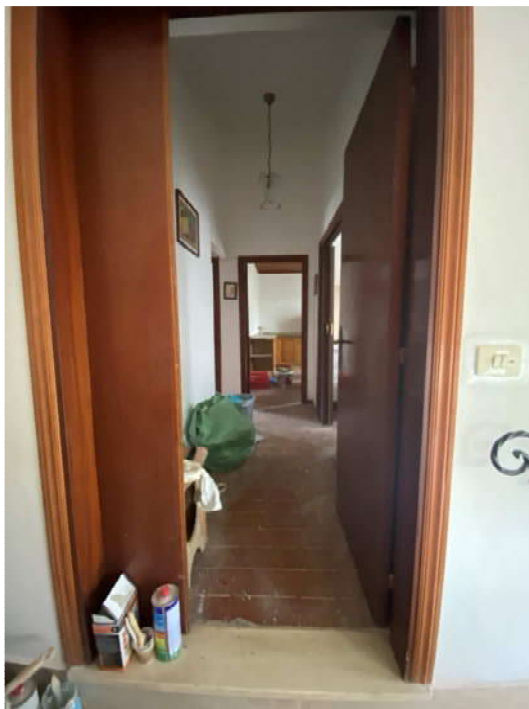


foto 12 e 13 - vedute interne dell'appartamento al piano primo (porzione casa colonica in muratura)



Serra de' Conti - LOTTO 1_BENE 3 (F. 12, Part. 49, 50 e 285)
Terreni



foto 14 e 15 - vedute dei terreni in prossimità dei Beni 2 e 3 (sullo sfondo)



Montecarotto - LOTTO 2_BENE 4 (F. 20, Part. 714, Sub. 17)

Appartamento PT e corte esclusiva (Part. 823)



foto 16 - veduta esterna dell'ingresso all'u.i. PT dal vialetto comune (vedi foto 18 sotto riportata)



foto 17 - veduta esterna del fabbricato da via Palmiro
Togliatti 25



foto 18 - veduta esterna del vialetto comune che
conduce (a sx) all'ingresso dell'appartamento



Montecarotto - LOTTO 2_BENE 4 (F. 20, Part. 714, Sub. 17)

Appartamento PT e corte esclusiva (Part. 823)



foto 19 - veduta interna dell'ambiente cucina / pranzo al piano terra



foto 20 - veduta interna del soggiorno al piano terra



Montecarotto - LOTTO 2_BENE 4 (F. 20, Part. 714, Sub. 17)

Appartamento PT e corte esclusiva (Part. 823)



foto 21 - veduta interna del bagno al piano terra



foto 22 - veduta interna di una delle camere (matrimoniale) al piano terra



Montecarotto - LOTTO 2_BENE 4 (F. 20, Part. 714, Sub. 17)

Appartamento PT e corte esclusiva (Part. 823)



foto 23 - veduta del disimpegno con scala elicoidale di collegamento PT/PS1



foto 24 - veduta della cantina al PS1



Montecarotto - LOTTO 2_BENE 4 (F. 20, Part. 714, Sub. 17)

Appartamento PT e corte esclusiva (Part. 823)



foto 25 - veduta della corte esterna esclusiva esposta a Ovest



foto 26 - veduta della corte esclusiva esposta a Sud ove è ubicato l'ingresso dal vialetto (foto 18)



Montecarotto - LOTTO 2_BENE 5 (F. 20, Part. 714, Sub. 16)

Autorimessa



foto 27 e 28 - vedute interne dell'autorimessa



Serra de' Conti - LOTTO 1_BENE 1 (F. 12, Part. 75, Sub. 6 e Part. 177)
azienda mattatoio PT e rudero annesso



foto 1 - veduta esterna dell'azienda sul lato Est
(in primo piano la porzione a capanna in calcestruzzo già condonata)



foto 2 e 3 - vedute esterne delle porzioni in pannelli "sandwich" dell'azienda (lato Nord e Ovest)



Serra de' Conti - LOTTO 1_BENE 1 (F. 12, Part. 75, Sub. 6 e Part. 177)
azienda mattatoio PT e rudero annesso



foto 4 - veduta interna di una delle zone di lavorazione dell'azienda



foto 5 e 6 - vedute interne della zona connettivo e servizi dell'azienda



Serra de' Conti - LOTTO 1_BENE 1 (F. 12, Part. 75, Sub. 6 e Part. 177)

azienda mattatoio PT e rudero annesso



foto 7 e 8 - vedute interne dei servizi e di una porzione della zona produttiva



foto 9 e 10 - vedute esterne del rudero annesso (F. 12, Part. 177)

