



foto 1 – veduta generale del fabbricato da Nord Ovest



foto 2 – veduta generale del fabbricato da Nord Est





foto 3 – veduta generale del fabbricato da Sud Est



foto 4 – veduta generale del fabbricato da Sud Ovest





foto 5 – Bene n° 1 – appartamento – piano terra (veranda d'ingresso)



foto 6 – Bene n° 1 – appartamento – piano terra (ingresso/salotto)





foto 7 – Bene n° 1 – appartamento – piano terra (bagno nel sottoscala)



foto 8 – Bene n° 1 – appartamento – piano terra (soggiorno/pranzo)





foto 9 – Bene n° 1 – appartamento – piano terra (cucina)



foto 10 – Bene n° 1 – appartamento – piano terra (tinello)





foto 11 – Bene n° 1 – appartamento – scala verso il piano primo



foto 12 – Bene n° 1 – appartamento – piano primo (bagno 1)





foto 13 – Bene n° 1 – appartamento – piano primo (lavanderia)



foto 14 – Bene n° 1 – appartamento – piano primo (camera 1)





foto 13 – Bene n° 1 – appartamento – piano primo (lavanderia)



foto 14 – Bene n° 1 – appartamento – piano primo (camera 1)





foto 15 – Bene n° 1 – appartamento – piano primo (bagno 2)



foto 16 – Bene n° 1 – appartamento – piano primo (camera 2)





foto 17 – Bene n° 1 – appartamento – piano primo (disimpegno)

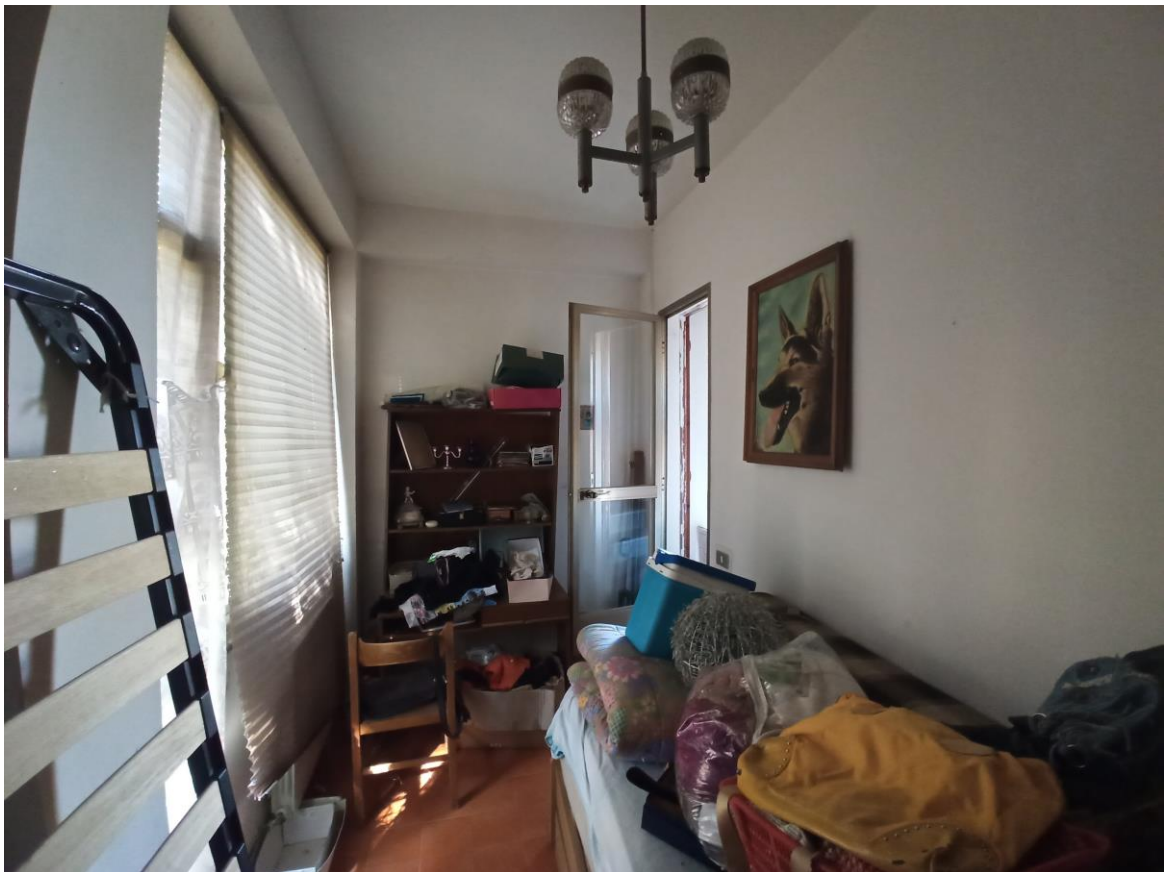


foto 18 – Bene n° 1 – appartamento – piano primo (camera 3)





foto 18 – Bene n° 1 – appartamento – piano primo (scala verso il sottotetto)



foto 19 – Bene n° 1 – appartamento – piano sottotetto





foto 20 – Bene n° 1 – appartamento – piano sottotetto



foto 21, 22 – Bene n° 1 – dotazioni impiantistiche:
caldaia e boiler (ubicati all'interno del bene n° 2 al piano seminterrato)





foto 23, 24 – Bene n° 1 – dotazioni impiantistiche: contatore ENEL e quadro elettrico



foto 25 – Bene n° 2 – magazzino deposito al piano seminterrato





foto 26 – Bene n° 2 – magazzino deposito al piano seminterrato



foto 27 – Beni n° 1 e n° 2 – veduta della corte comune ai beni





foto 28 – Beni n° 1 e n° 2 – veduta della corte comune ai beni



foto 29 – Beni n° 1 e n° 2 – veduta della corte comune ai beni (in secondo piano il fabbricato)





foto 30 – Bene n° 3 – particella 218 (terreno)
con la strada carrabile che si collega alla via pubblica della contrada Coroncino



foto 31 – Bene n° 3 – particella 218 (terreno)





foto 32 – il passaggio dalla corte comune dei beni n. 1 e n. 2 (part. 103) al bene n. 4 (terreno, part. 104)



foto 33 – Bene n. 4 (terreno, part. 104)





foto 34 – Bene n. 4 (terreno, part. 104)



foto 35 – Bene n. 4 (terreno, part. 104)





foto 1 – veduta generale del fabbricato da Nord Ovest



foto 2 – veduta generale del fabbricato da Nord Est





foto 3 – veduta generale del fabbricato da Sud Est



foto 4 – veduta generale del fabbricato da Sud Ovest





foto 5 – Bene n° 1 – appartamento – piano terra (veranda d'ingresso)



foto 6 – Bene n° 1 – appartamento – piano terra (ingresso/salotto)





foto 7 – Bene n° 1 – appartamento – piano terra (bagno nel sottoscala)



foto 8 – Bene n° 1 – appartamento – piano terra (soggiorno/pranzo)





foto 9 – Bene n° 1 – appartamento – piano terra (cucina)



foto 10 – Bene n° 1 – appartamento – piano terra (tinello)





foto 11 – Bene n° 1 – appartamento – scala verso il piano primo



foto 12 – Bene n° 1 – appartamento – piano primo (bagno 1)





foto 13 – Bene n° 1 – appartamento – piano primo (lavanderia)



foto 14 – Bene n° 1 – appartamento – piano primo (camera 1)





foto 13 – Bene n° 1 – appartamento – piano primo (lavanderia)



foto 14 – Bene n° 1 – appartamento – piano primo (camera 1)





foto 15 – Bene n° 1 – appartamento – piano primo (bagno 2)



foto 16 – Bene n° 1 – appartamento – piano primo (camera 2)



- Tutti gli strumenti** x
- Esporta un PDF
 - Modifica un PDF
 - Crea un PDF
 - Combina più file
 - Organizza pagine
 - Aggiungi commenti
 - Richiedi firme elettroniche
 - Scansione e OCR
 - Proteggi un PDF
 - Redigi un PDF
 - Comprimi un PDF
 - Prepara un modulo
 - Compila e firma
- [Visualizza più](#)



foto 3 – veduta generale del fabbricato da Sud Est



Enesio Di ARUBAPEC S.P.A. NG CA 3 Serial#: 1133491e8754e6570aa87253187881