

Allegato A. Rilievo fotografico.

Il fabbricato.



Immagini 1 e 2. Il fabbricato visto dall'esterno; il ponteggio è relativo a lavori di efficientamento energetico mediante la realizzazione di un cappotto esterno.



Immagini 3 e 4. Il fabbricato. Fronte di accesso dal cortile; il fabbricato si compone di due scale. Nell'immagine 5 è inquadrata la scala A.



Immagine 5. Vista dell'ingresso al cortile dall'interno.



Immagine 6. L'ingresso alla scala A.



Immagine 7. L'ingresso, con la partenza della scala che conduce ai piani superiori e quella che porta al piano delle cantine.

L'appartamento.



Immagini 8 e 9. L'ingresso. Sul fondo si intravede la cucina.

Sull'ingresso si apre anche un ripostiglio ove è posizionata con allacciamenti artigianali la lavatrice.



Immagine 10. La cucina. Si nota la presenza verso la parete esterna dello scaldacqua.



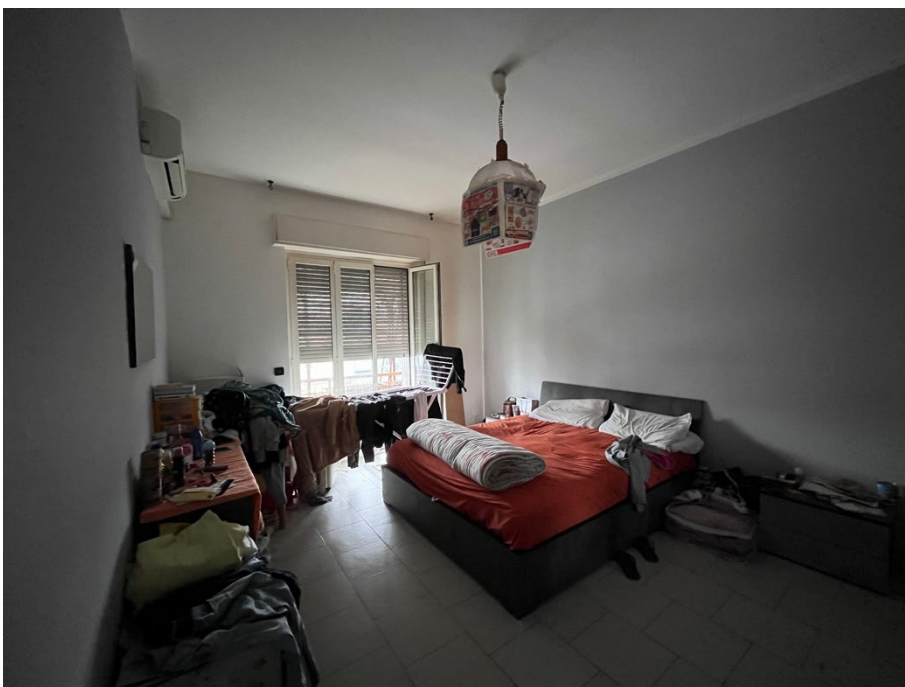
Immagini 11 e 12. La cucina che si affaccia sul cortile.
Si nota l'unità interna dell'impianto di condizionamento.



Immagine 13. Dettaglio del rivestimento a cappotto.



Immagine 14. Vista del cortile dalla finestra della cucina, attraverso il ponteggio.



Immagini 15 e 16. Vista della camera matrimoniale che è adiacente alla cucina. Anche in questa camera è presente l'unità interna per il condizionamento. Dalla porta finestra si accede ad un balconcino.



Immagine 17. Lq seconda camera. Si notano alcune infiltrazioni nello spigolo a destra rispetto alla porta finestra. La porta finestra conduce ad un balconcino diviso mediante un divisorio rispetto alla proprietà confinante.

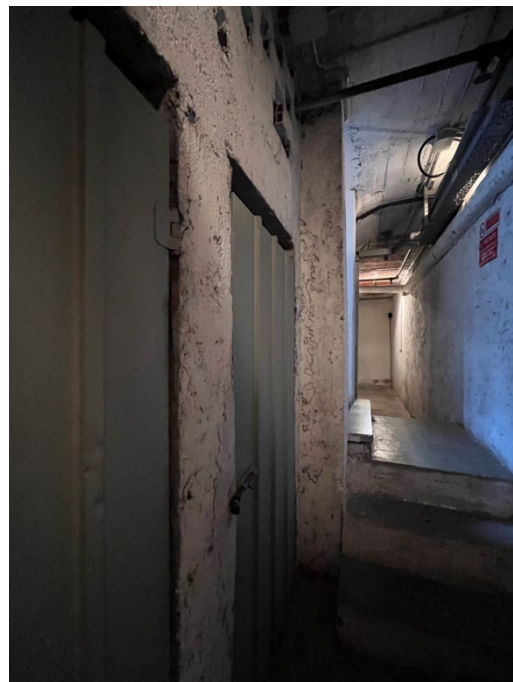


Immagini 18. Il bagno; si nota la presenza di un gradino.

La cantina.



Immagine 19.a. La cantina.



Immagini 19 e 20. Dall'ingresso alla scala A, attraverso una rampa che scende si raggiunge il piano interrato.