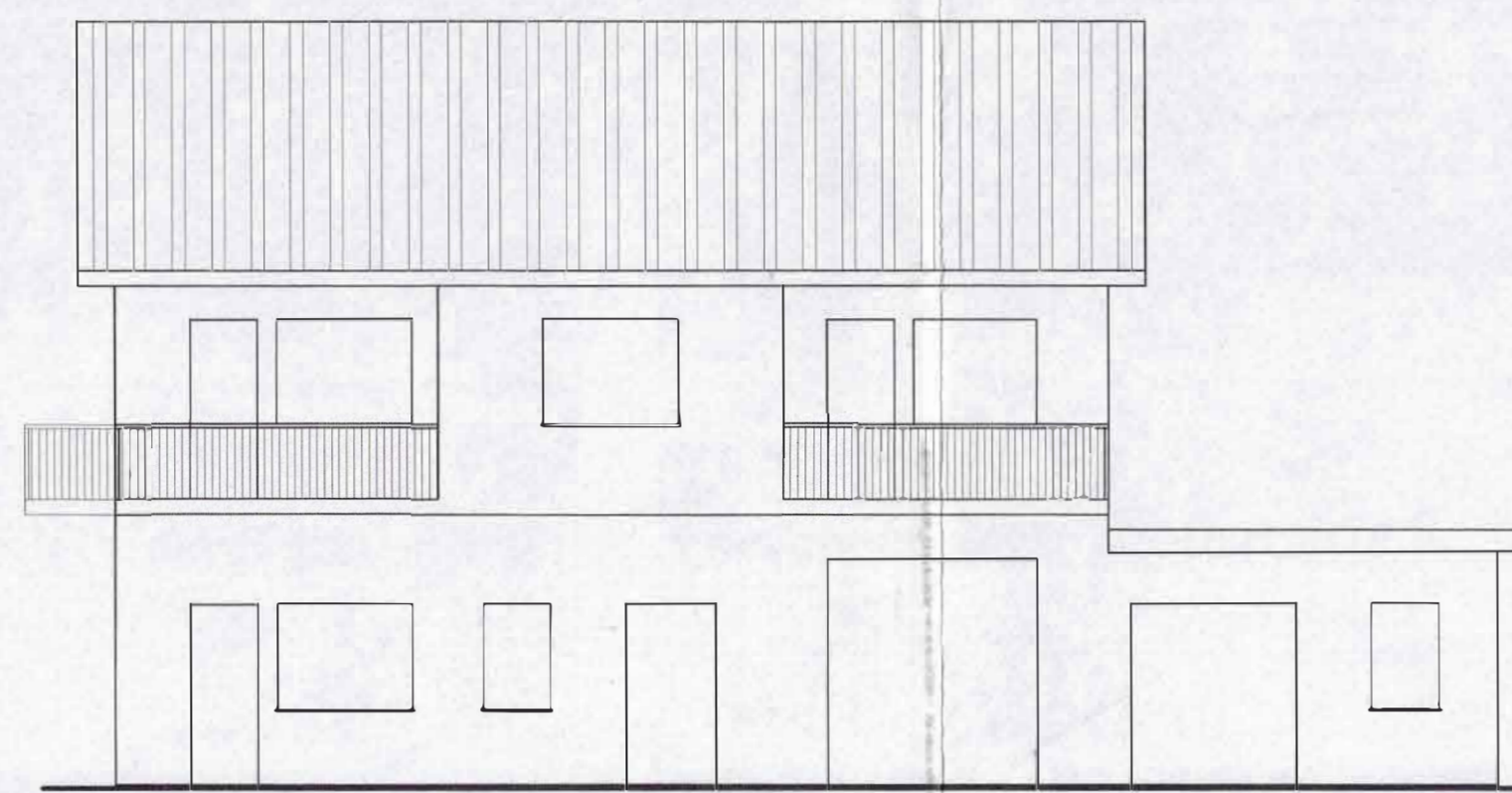
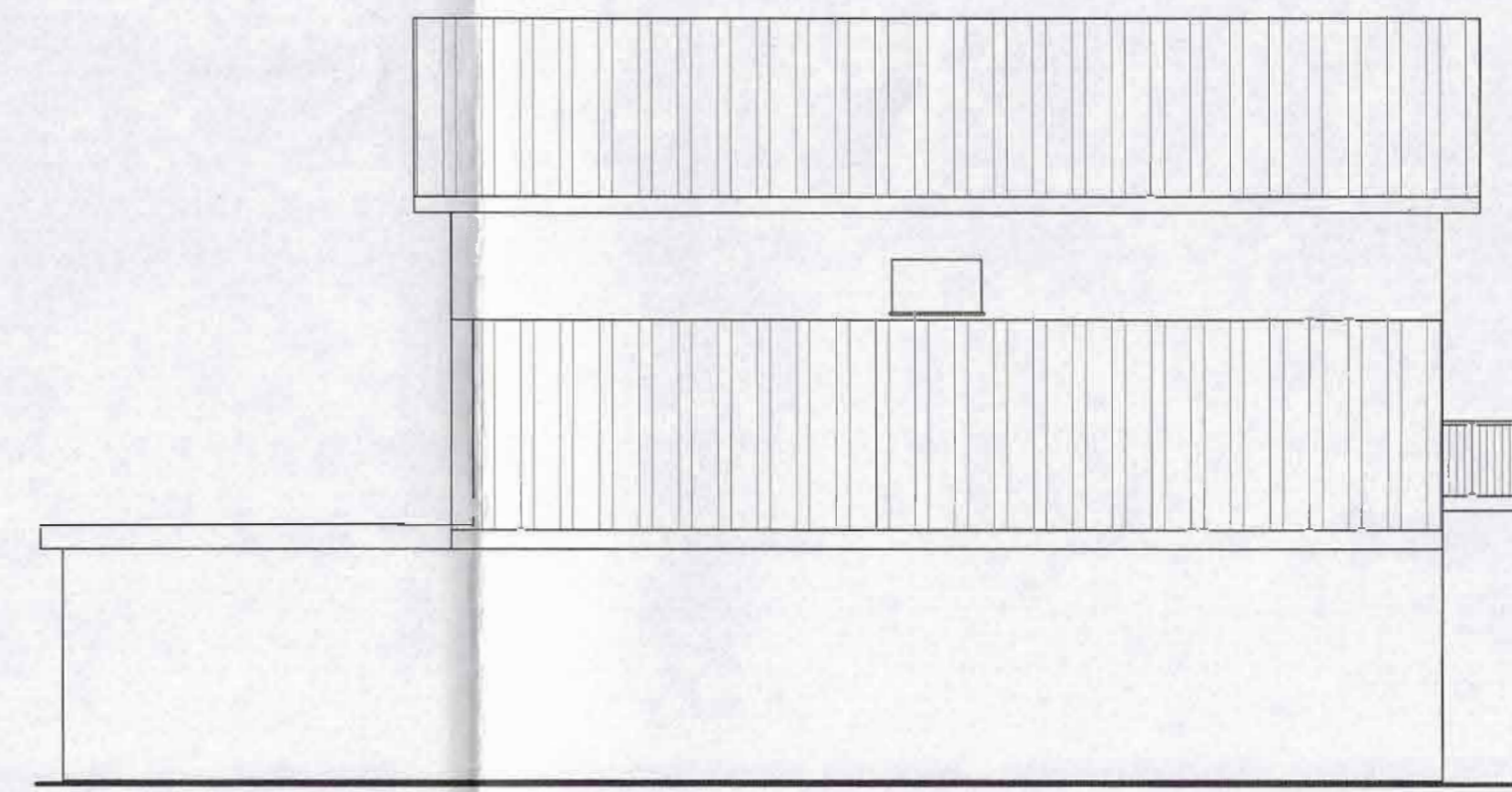


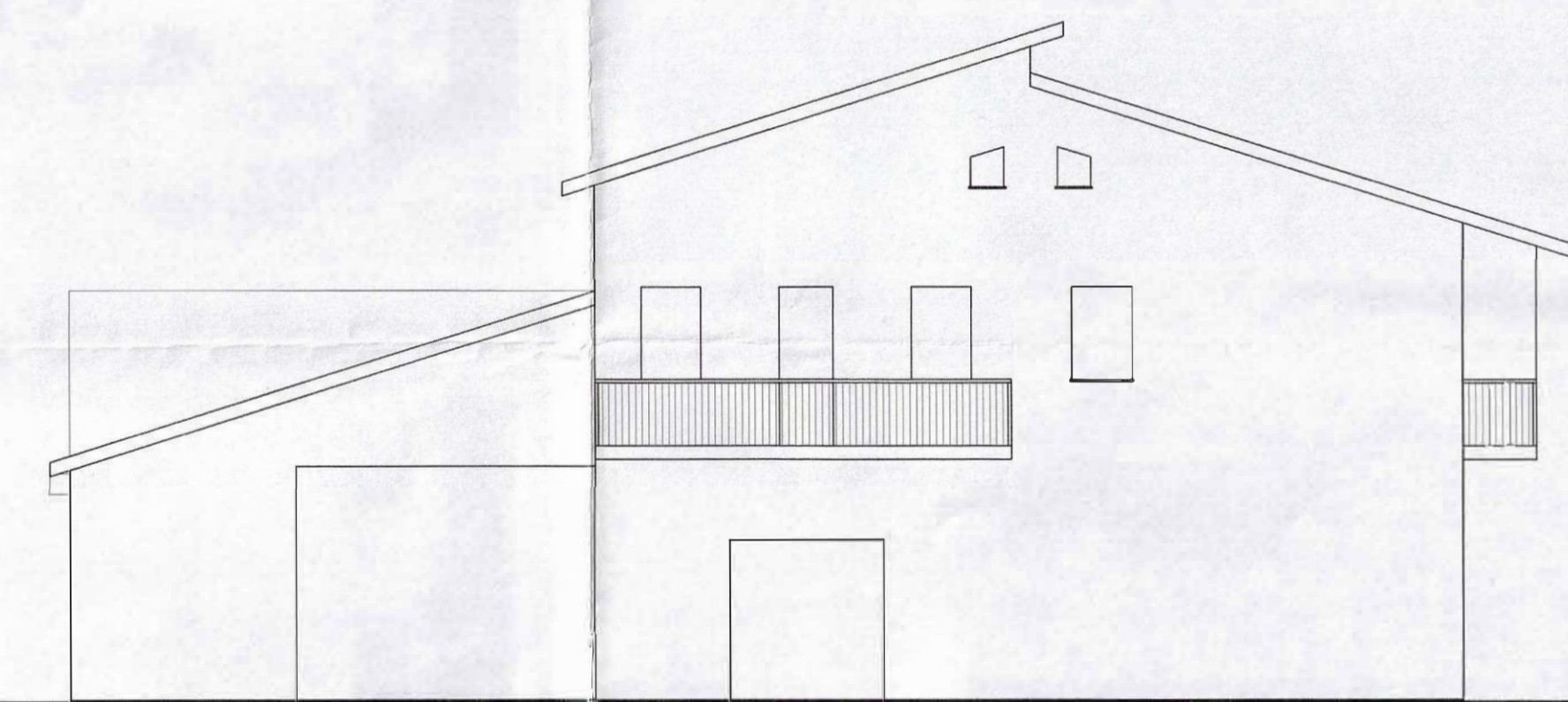
PROSPETTO EST



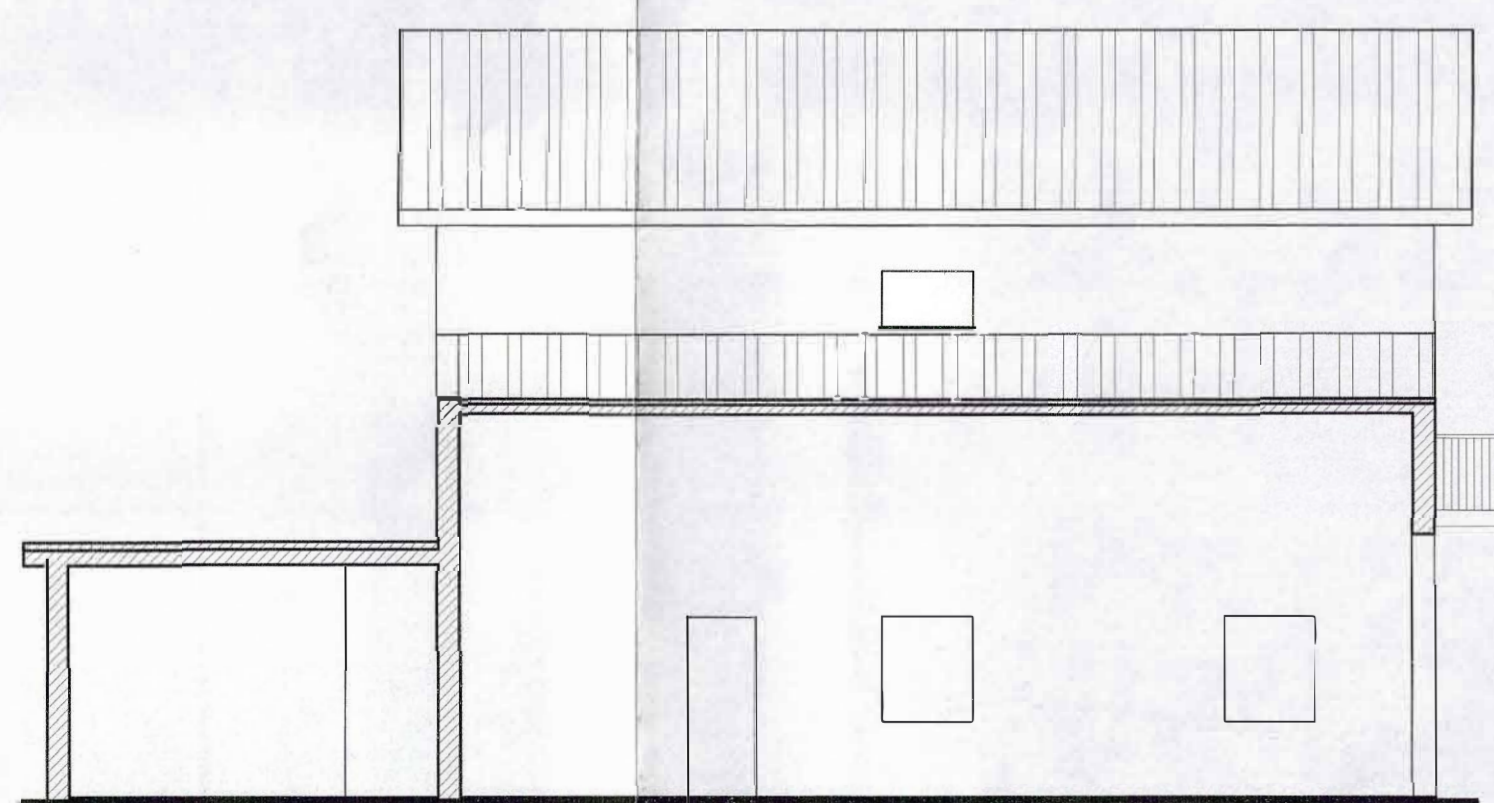
PROSPETTO SUD



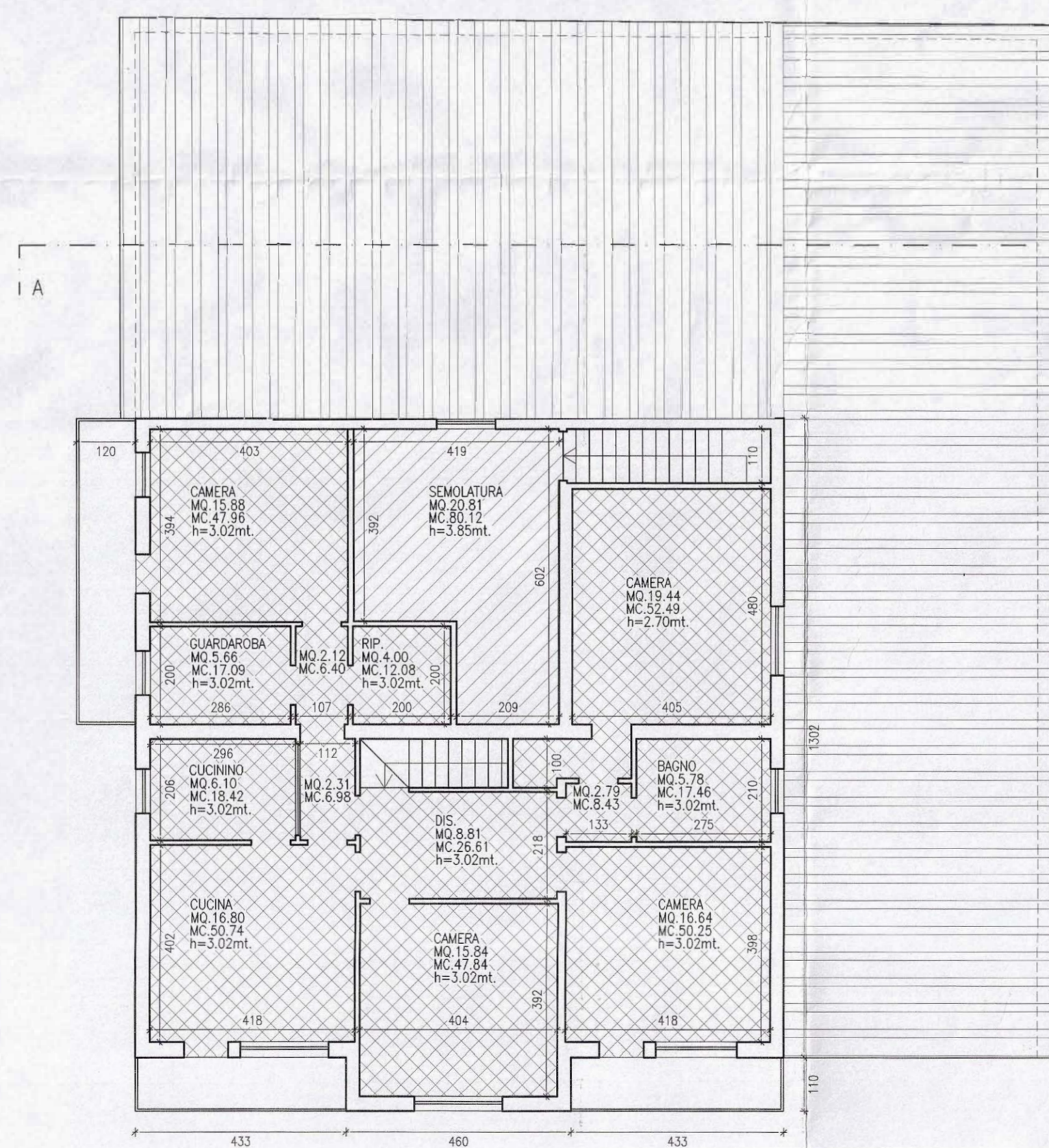
PROSPETTO NORD



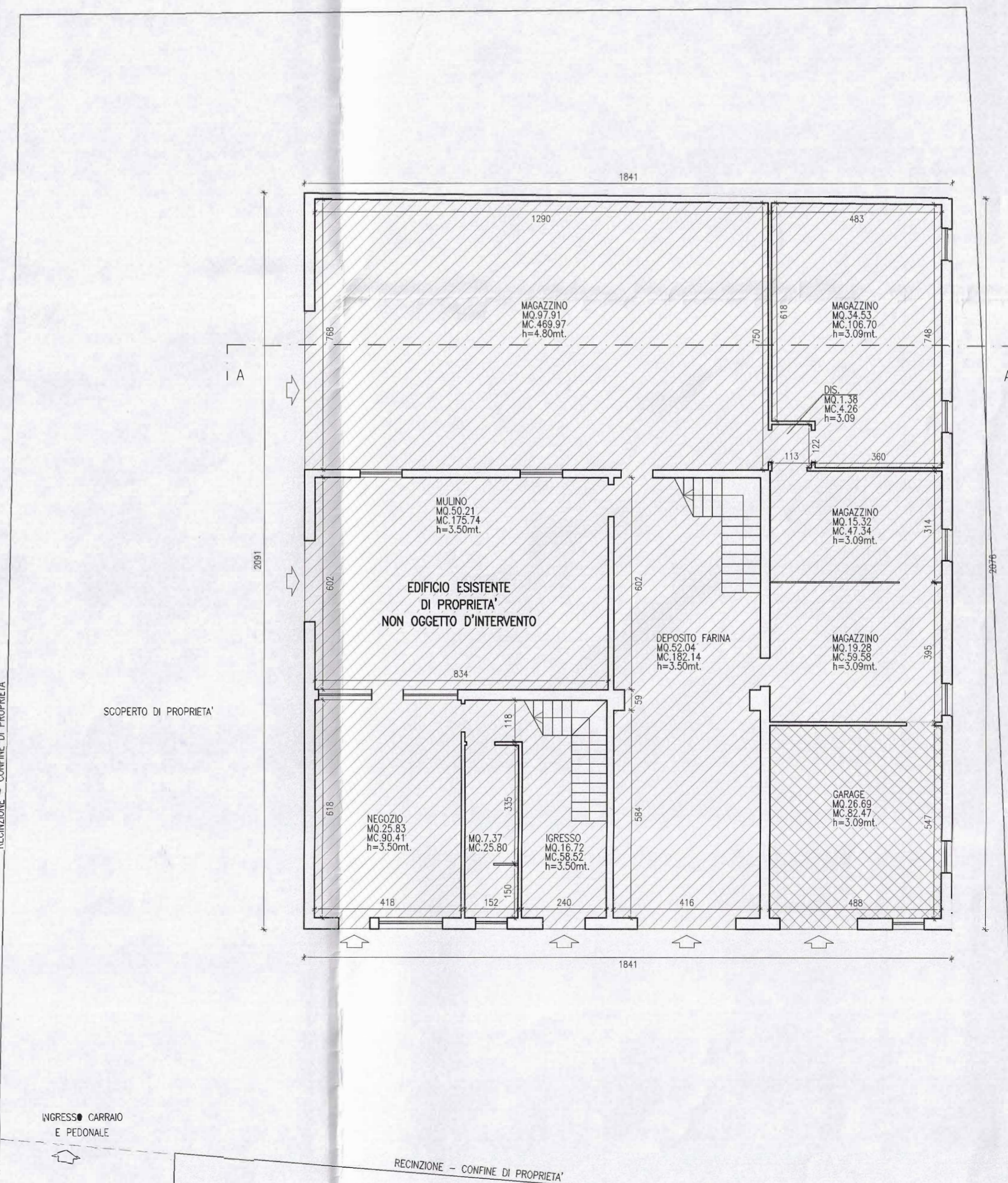
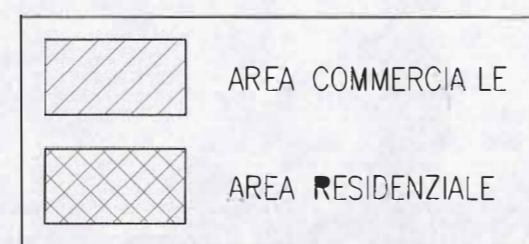
PROSPETTO OVEST



SEZIONE A-A

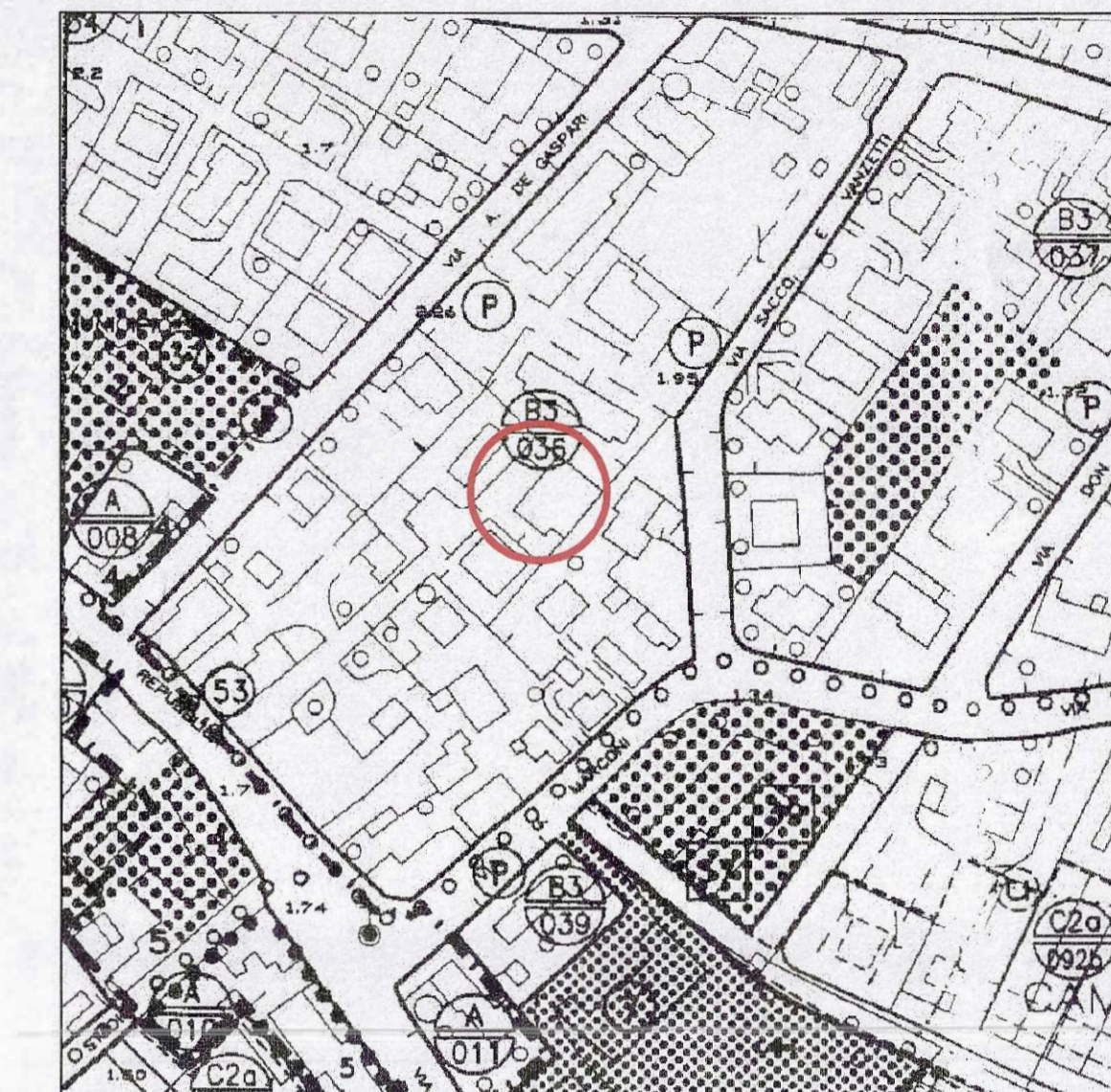


PIANTA PIANO PRIMO  
NON OGGETTO D'INTERVENTO



PIANTA PIANO TERRA

ESTRATTO DI P.R.G.  
ZONA B3  
SCALA 1:2000



ESTRATTO DI MAPPA  
FG. 10, MAPPE LE 415  
SCALA 1:2000



COMUNE DI CAMPAGNA LUPA  
PROVINCIA DI VENEZIA

CONDONO EDILIZIO ai sensi Legge 24/11/2003 n.326  
Vicolo A. Volta, Campagna Lupia (VE)

COMUNE DI CAMPAGNA LUPA  
PROVINCIA DI VENEZIA  
- 7 LUG. 2006

AII.D)



PROGETTISTA  
**GEOMETRA**  
**RAGAZZO PIERANTONIO**

TITOLO STATO AUTORIZZATO  
PIANTE, PROSPETTI, SEZIONE ED ESTRATTI MAPPA E P.R.G.

OLIVER ASSOCIATI  
Associazione Professionale

STUDIO a. a. Matteo Fin. 48  
30031 Dolo - VE -  
Tel. 041-5100888  
Fax. 041-5134986  
E-mail: oliverst@tin.it

FILE pg405-Condono agg.  
SCALA 1:100 - 1:50  
DATA Maggio 2006  
AGG.

TAV.  
**1**

