

Documentazione fotografica



DOCUMENTAZIONE FOTOGRAFICA

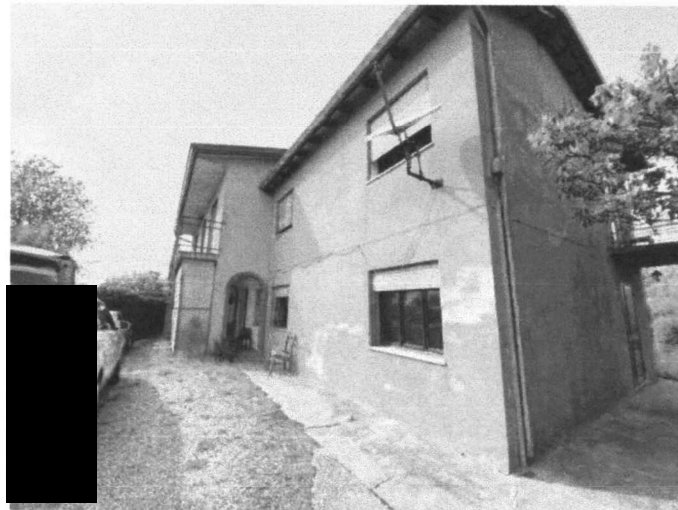


Foto 1: Veduta sud-est

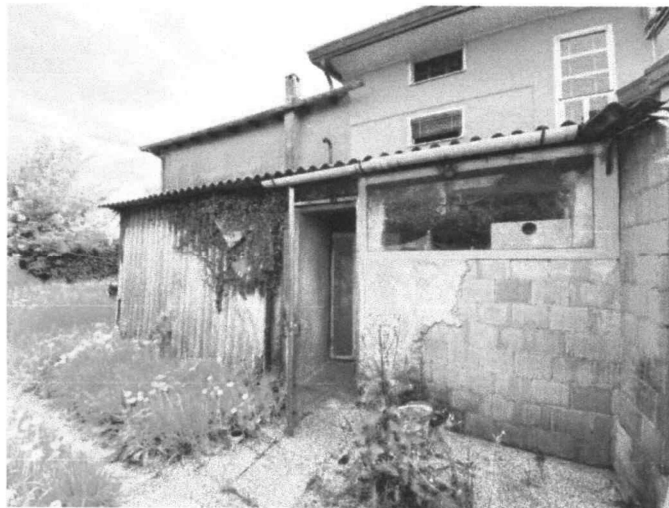


Foto 2: Veduta nord

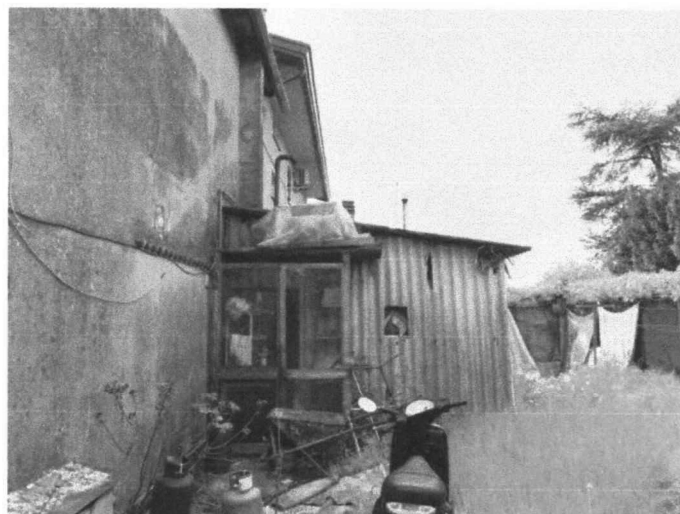


Foto 3: Veduta nord



DOCUMENTAZIONE FOTOGRAFICA



Foto 4: Veduta est



Foto 5: Baracche da demolire



Foto 6: Ingresso su via pubblica



DOCUMENTAZIONE FOTOGRAFICA

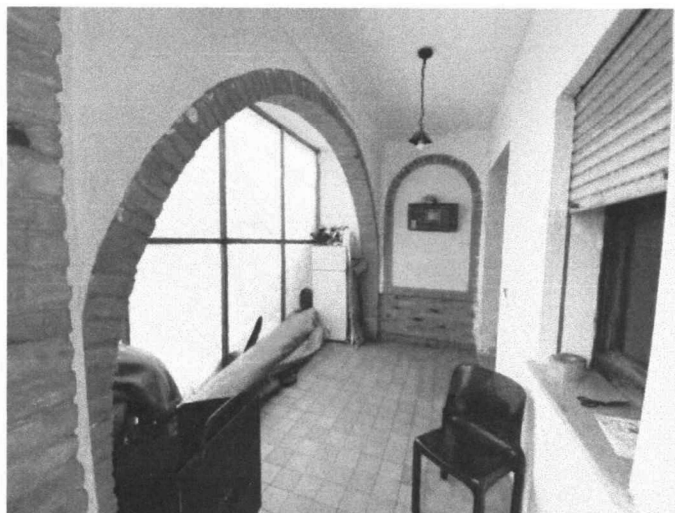


Foto 7: Portico



Foto 8: Soggiorno



Foto 9: Cucina



DOCUMENTAZIONE FOTOGRAFICA

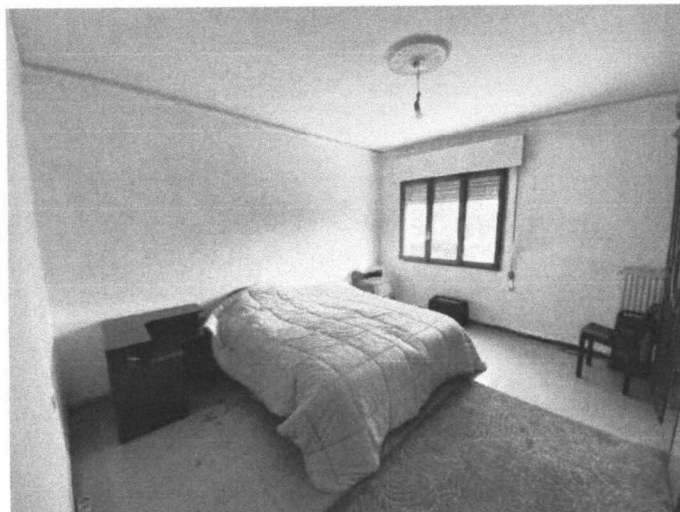


Foto 10: Camera

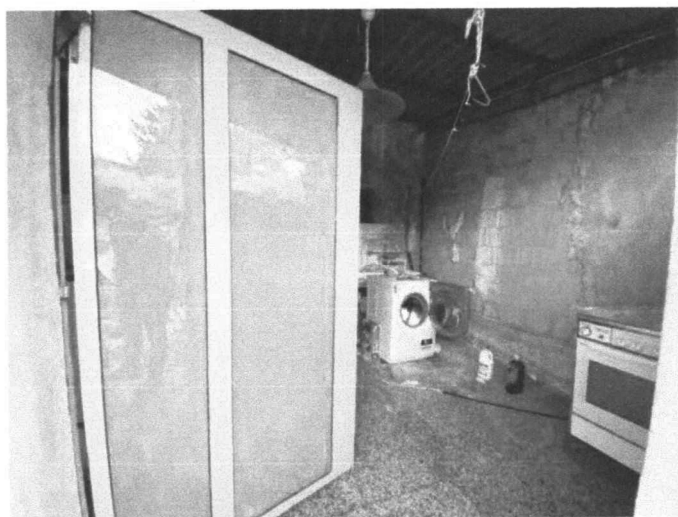


Foto 11: Lavanderia su tettoia



Foto 12: Bagno piano terra utilizzato



DOCUMENTAZIONE FOTOGRAFICA



Foto 13: Corridoio piano primo

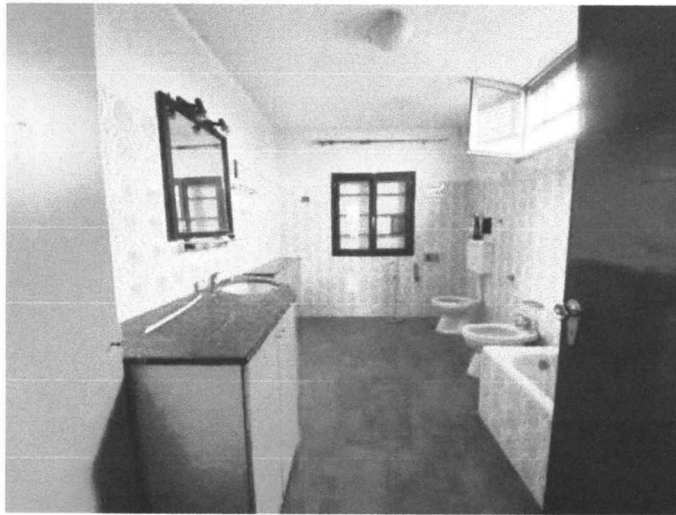


Foto 14: Bagno piano ammezzato non utilizzato

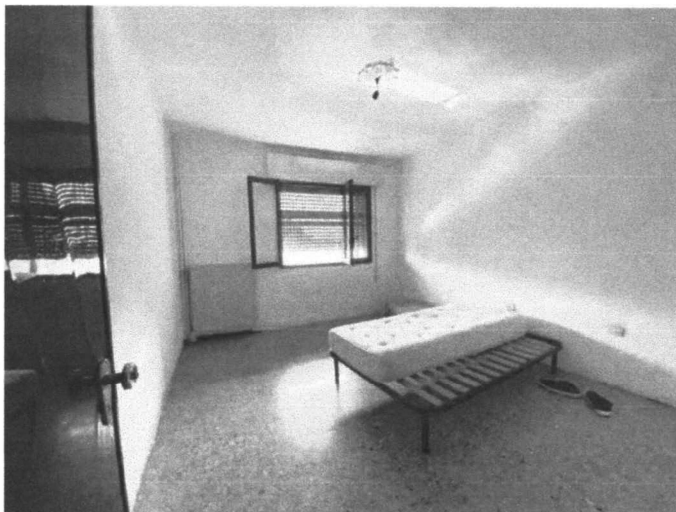


Foto 15: Camera



DOCUMENTAZIONE FOTOGRAFICA



Foto 16: Cottura



Foto 17: Contatore Enel

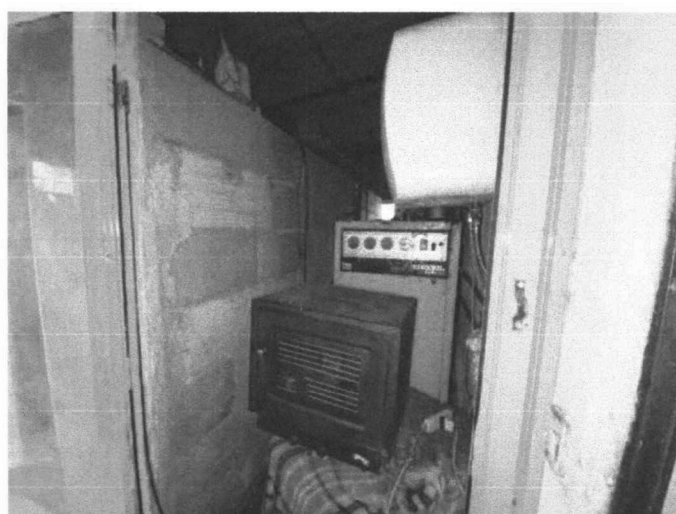


Foto 18: Locale centrale termica

