

DOCUMENTAZIONE FOTOGRAFICA

Via Morosini, 31

MILANO



Vista della palazzina condominiale di via Morosini, 31 e particolare dell'ingresso.





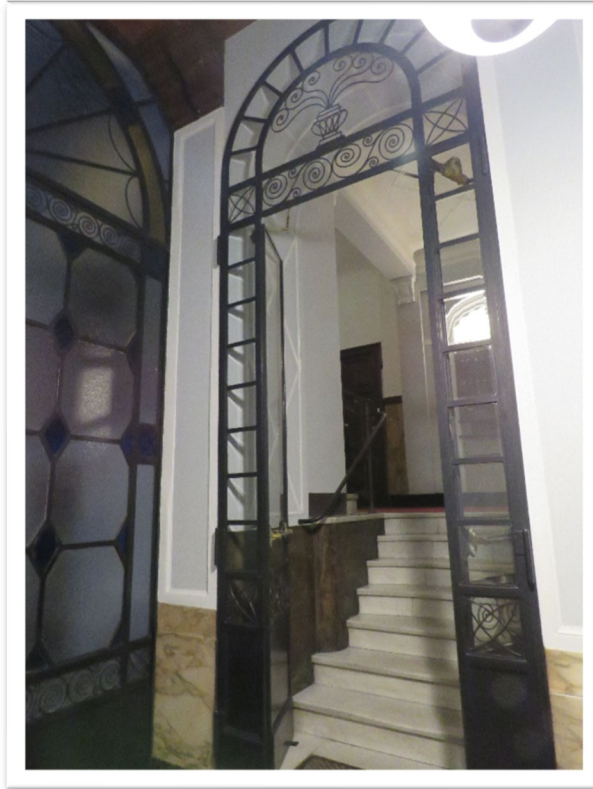
L'intorno.





Androne d'ingresso.





Particolari dell'ingresso.





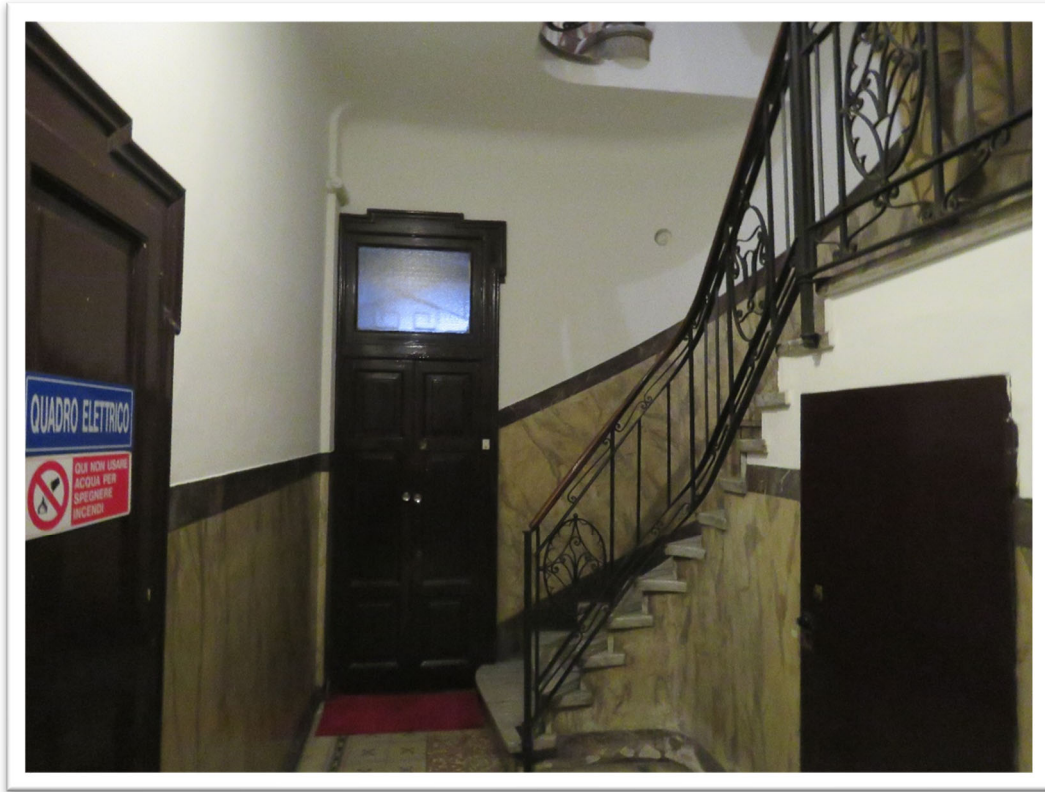
Particolare dell'ingresso al vano scale del piano rialzato.





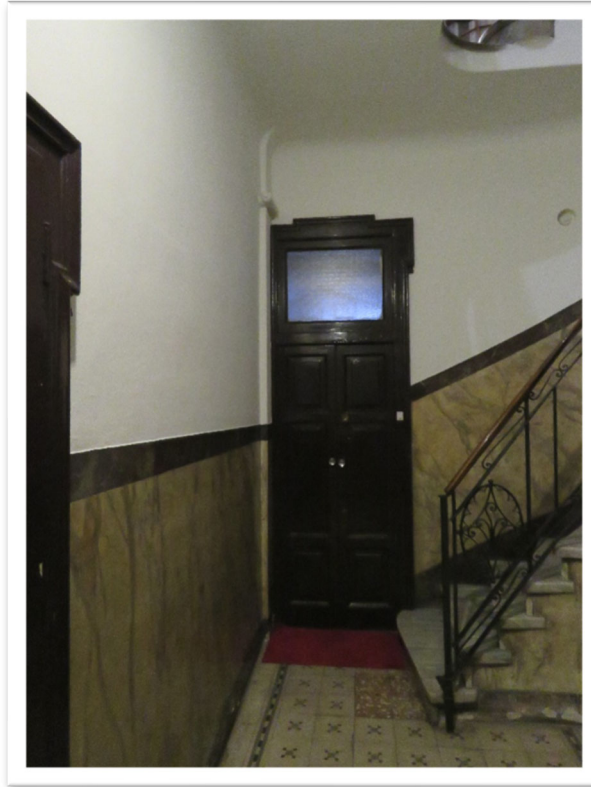
Particolare della zona d'ingresso al piano rialzato (sopra) e della scala che conduce al piano seminterrato (sotto).



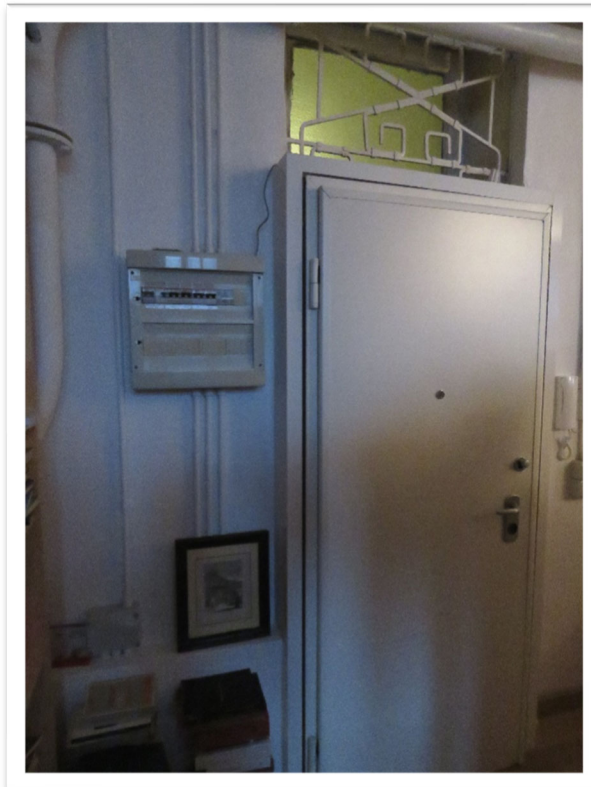


L'arrivo della scala al piano seminterrato e disimpegno comune al piano seminterrato.





Viste esterna ed interna del portoncino d'ingresso al deposito in esame.





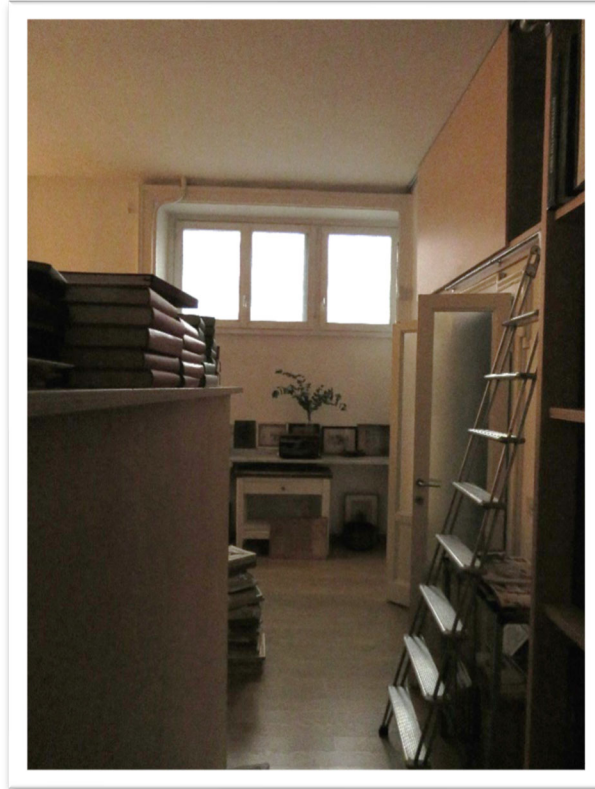
Viste della porzione verso via Morosini.



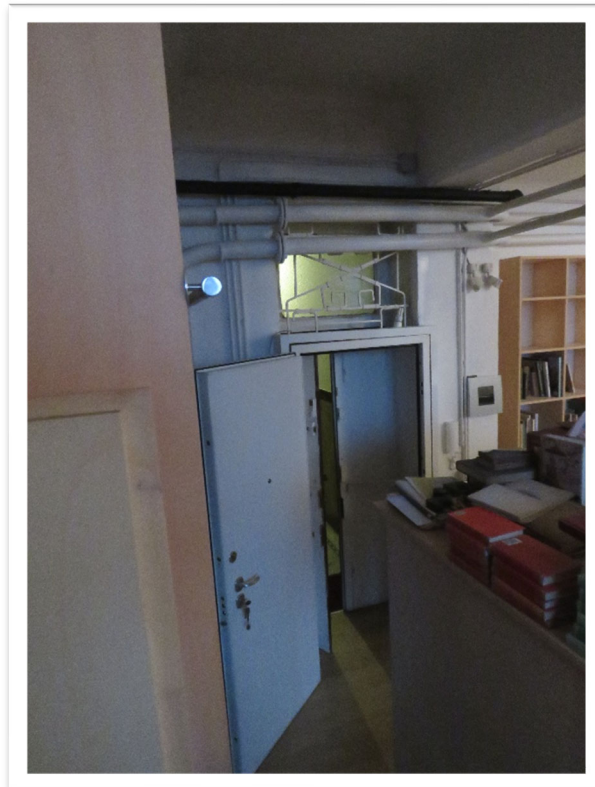


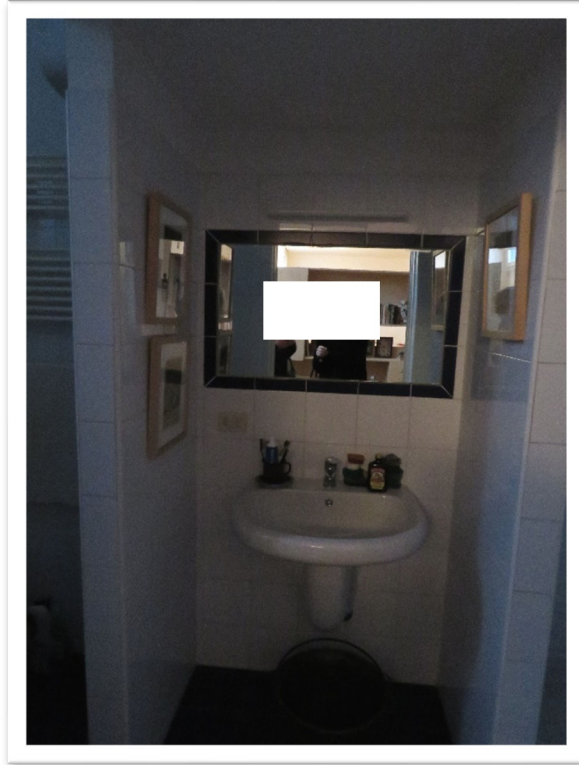
Viste della porzione più interna.





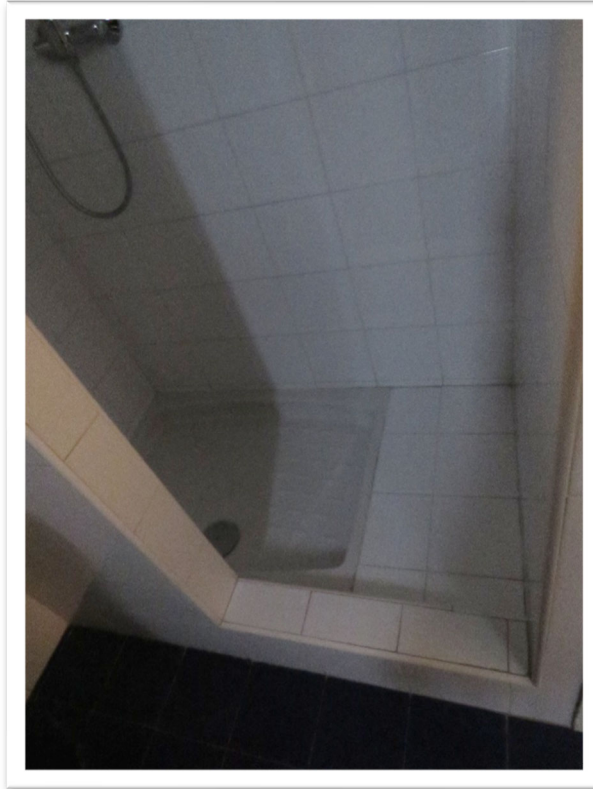
Viste della porzione verso il bagno e verso l'ingresso.





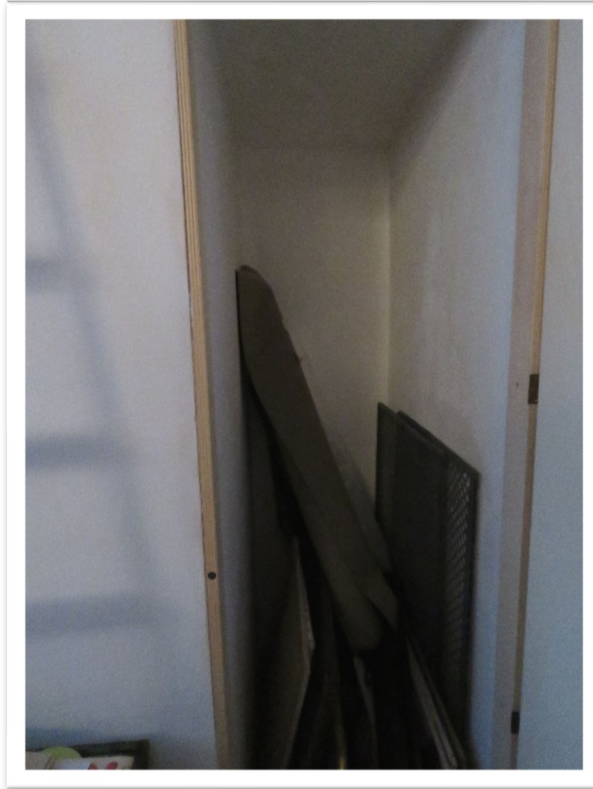
Il bagno.





Doccia e ripostiglio in quota.





Piccolo ripostiglio (sopra) e particolare termosifone (sotto).





Particolare finestra (sopra) e particolare impianto elettrico (sotto).

