

**ALLEGATO 3: Documentazione fotografica**

**Foto esterno:**



Foto 1. Prospetti su Via Cascina Barocco e Via Marta Navarra Bernstein



Foto 2. Prospetti su Via Marta Navarra Bernstein e cortile oltre ad accesso carraio



Foto 3. Portone d'accesso al civico 10 di Via Marta Navarra Bernstein



Foto 4. Ingresso

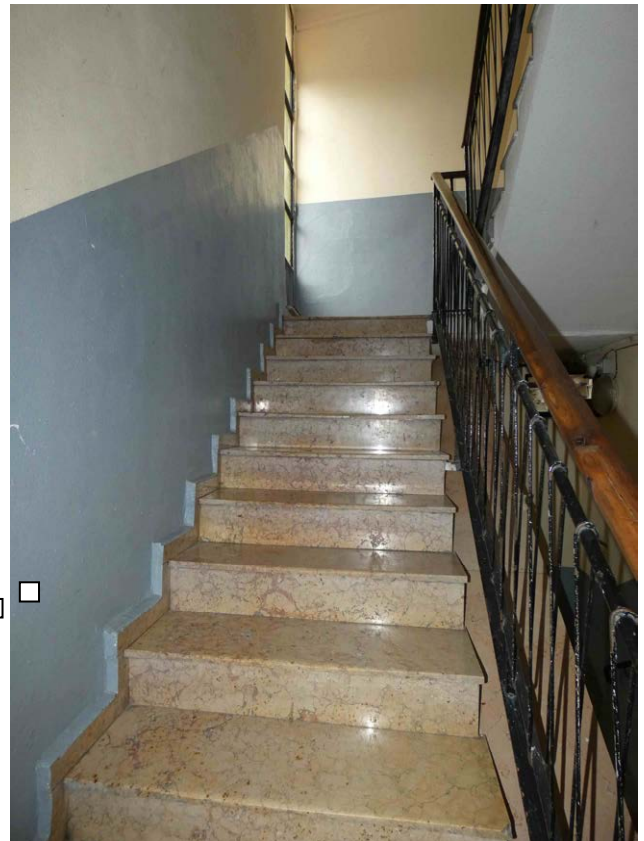


Foto 5. Vano scale





Foto 6. Ballatoio comune piano primo



Foto 7. Scala d'accesso all'appartamento



Foto 8. Porta d'accesso all'appartamento

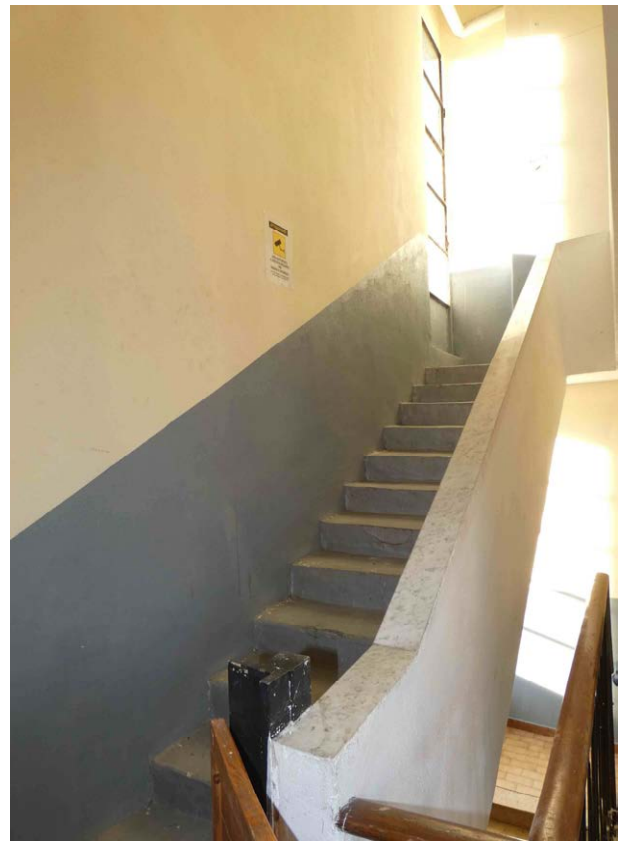


Foto 9. Scala d'accesso al terrazzo comune con i solai



Foto 10. Porta d'accesso al terrazzo comune con i solai



Foto 11. Terrazzo comune al piano quarto





Foto 12. Porta d'accesso al solaio

**Foto interne: appartamento**



Foto 13. Soggiorno



Foto 14. Soggiorno



Foto 15. Angolo cottura



Foto 16. Camera





Foto 17. Camera

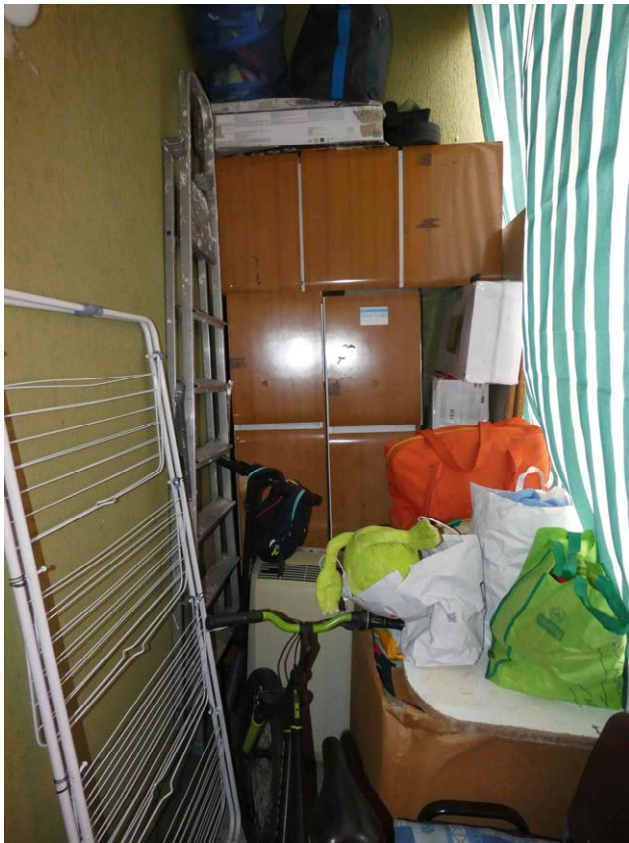


Foto 18. Balcone



Foto 19. Balcone





Foto 20. Antibagno

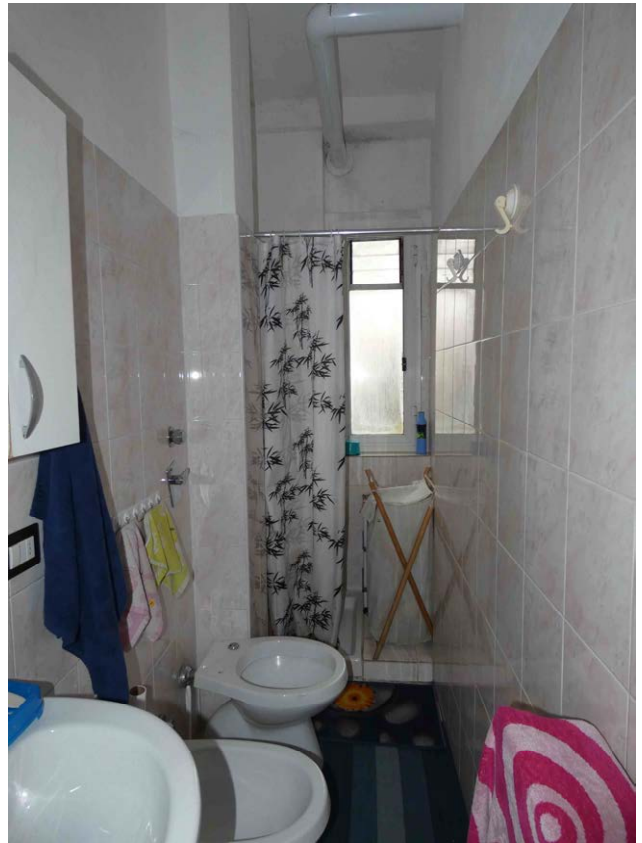


Foto 21. Bagno



Foto 22. Bagno

**Foto interne: solaio**



Foto 23. Solaio