

Arch. Silvia Bortolozzo Via Salvore 15/2 - 30174 Mestre Tel. – fax. 041 912969
silvia.bortolozzo@libero.it -- silvia.bortolozzo@archiworldpec.it

DOCUMENTAZIONE FOTOGRAFICA: EI 84-22:

Beni siti a Mestre-Venezia (VE) via Cavallotti 21 int. 1



Foto n. 1 e 2: vista del fabbricato da via Cavallotti





Foto n. 3: ingresso condominiale



Foto n. 4: porta d'ingresso





Foto n. 5: vano scala condominiale



Foto n. 6: cucina





Foto n. 7: cucina



Foto n. 8: soggiorno





Foto n. 9: disimpegno



Foto n. 10: bagno





Foto n. 11: bagno



Foto n. 12: camera





Foto n. 13: camera

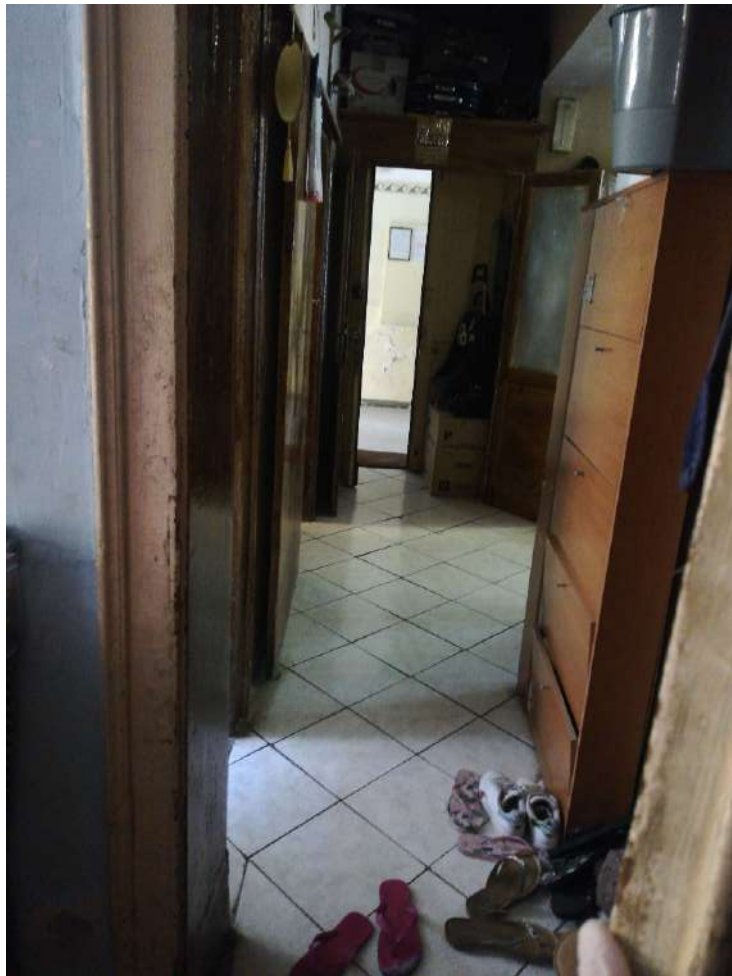


Foto n. 14: disimpegno





Foto n. 15: camera

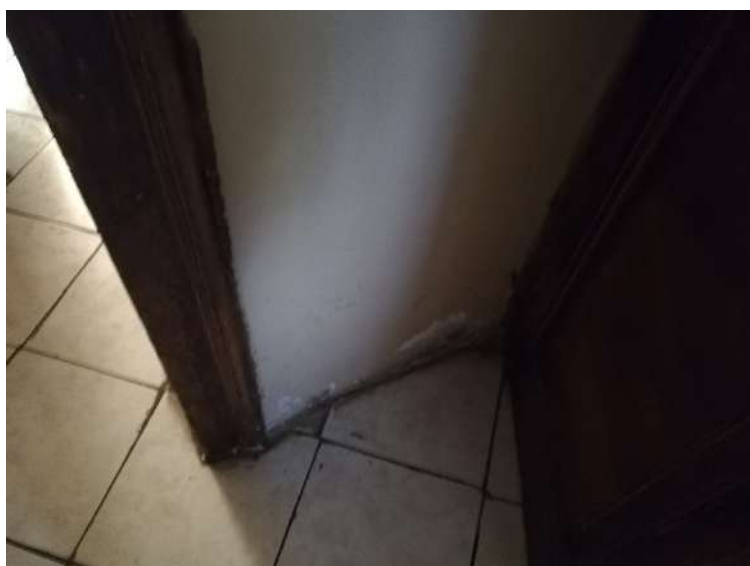
Foto n. 16: caldaia



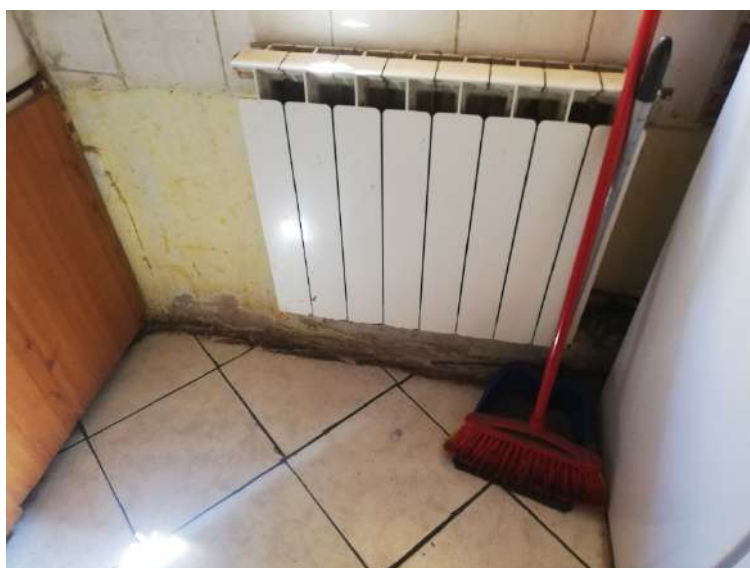
Foto n. 16-17-18: particolari di difetti presenti nell'immobile



n. 16



n. 17



n. 18

