

TRIBUNALE DI PORDENONE

ESECUZIONE IMMOBILIARE 41/2022 E.I.

ALLEGATO 6

ELABORATI FOTOGRAFICI

Vista facciata principale su Via Roma



Vista facciata principale su Via Roma



Particolare soglia di ingresso con mosaico recante presunta data di costruzione



Particolare salone ingresso piano terra



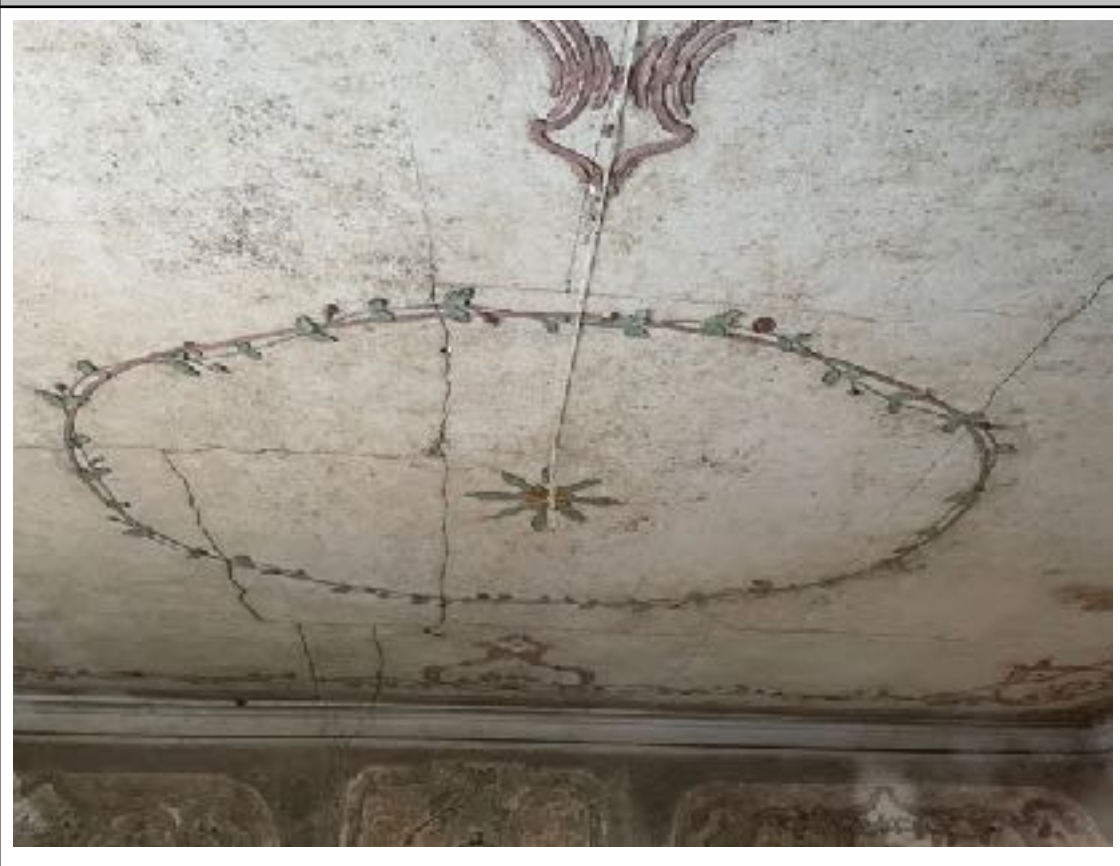
Vista corte interna lato posteriore villa (inselvaticata)



Particolare locali piano terra



Particolare soffitti piano terra



Particolare locali piano terra



Particolare soffitti piano terra



Particolare locali accessori piano terra



Particolare orditura solai piano terra



Particolare locali piano terra



Particolare superfettazioni piano terra



Particolare pavimento seminato alla veneziana piano terra



Particolare locali piano primo



Particolare locali piano primo



Particolare manto di copertura



Particolare piano secondo (non calpestabile)



Particolare solai ammalati piano secondo

