

DOCUMENTAZIONE FOTOGRAFICA

Abitazione sita in Venezia Mestre in via Forte Marghera n. 119/B – piano sottotetto
identificata al Catasto Fabbricati del Comune di Venezia Fg 135 mapp 2632 sub. 47

Esterni

Strada privata di accesso da via Bissa



Strada privata di accesso da via Forte Marghera



Il fronte nord-est visto da via Bissa



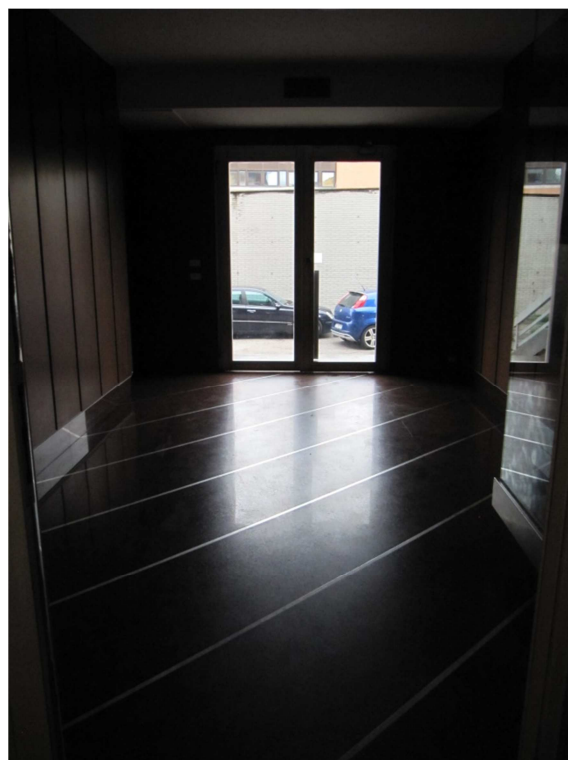
Ingresso pedonale su strada privata e scoperto condominiale



Parti comuni – a destra la scala di accesso alla centrale termica al piano seminterrato



Androne condominiale al piano terra





Scala condominiale e corridoio piano sottotetto



Corridoio con sbarco ascensore e ingresso all'abitazione



Appartamento - piano 4 – sottotetto

Ingresso



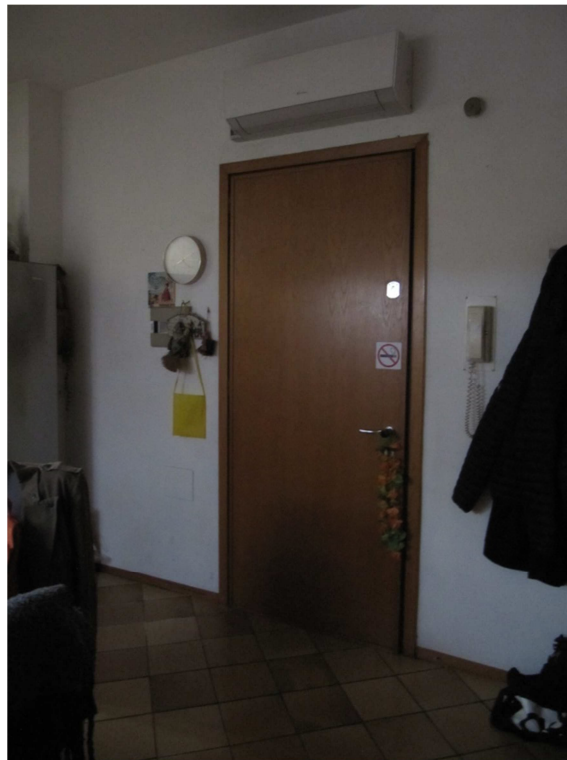
Angolo cottura



Particolare soggiorno e finestra tetto in cucina



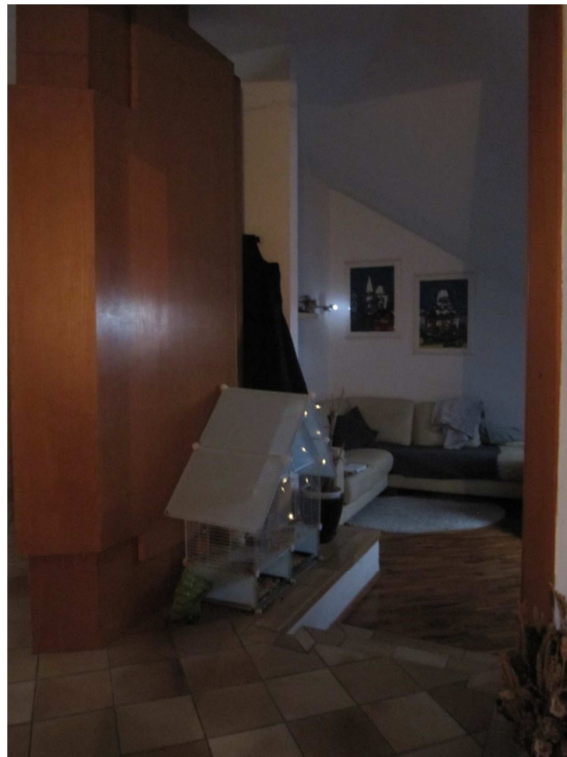
Porta ingresso



Particolare dei livelli sfalsati nella zona giorno



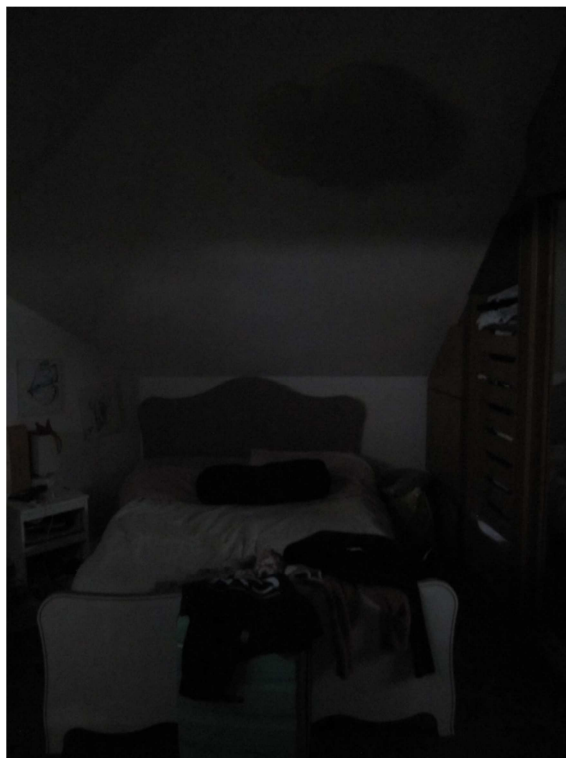
Zona giorno

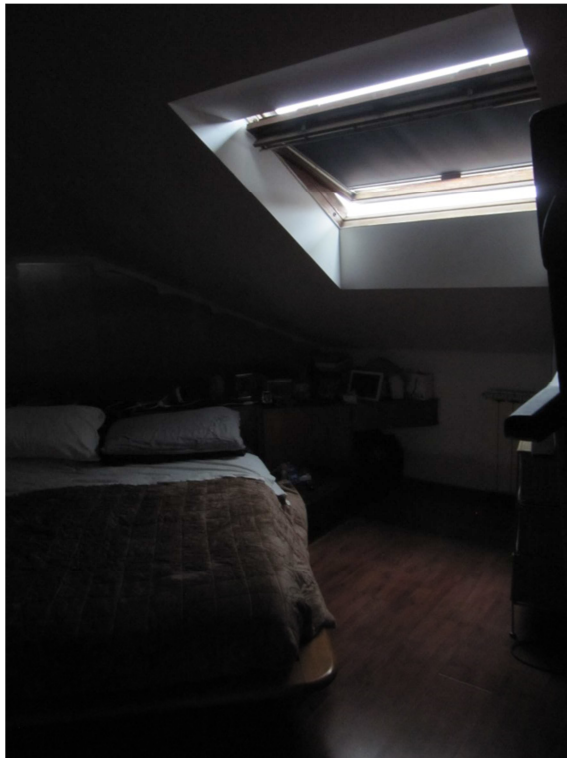


Bagno



Particolari camere





Bagno con accesso da una delle tre camere

