

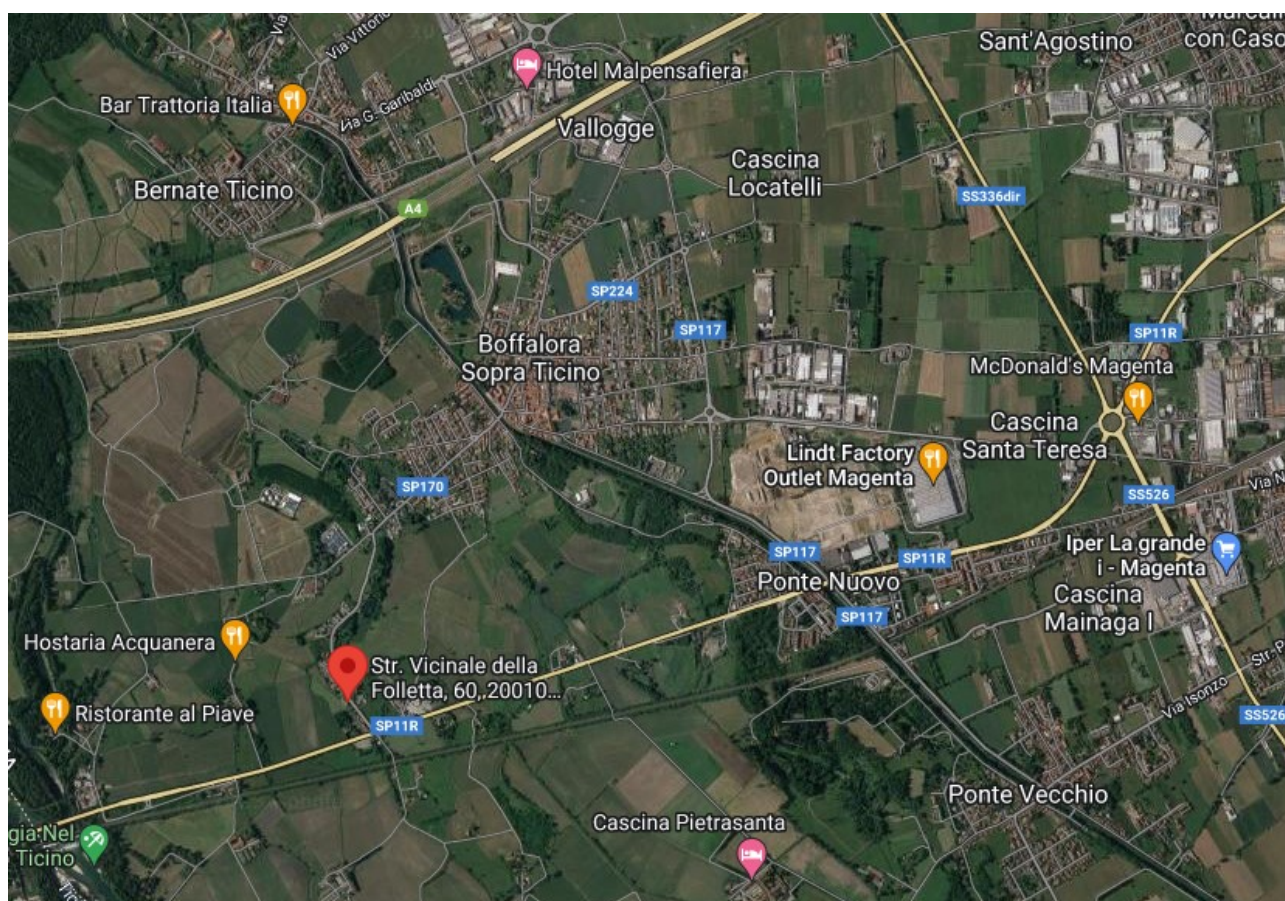
# Tribunale di Milano RGE 744/2022

G.E. Dott.ssa Caterina Trentini

BOFFALORA SOPRA TICINO (MI)

Strada Folletta 60

ELABORATO FOTOGRAFICO



PROSPETTO NORD-EST



PROSPETTO SUD EST



PROSPETTO SUD OVEST



Digita qui il testo

PROSPETTO NORD OVEST



PORTICO INGRESSO



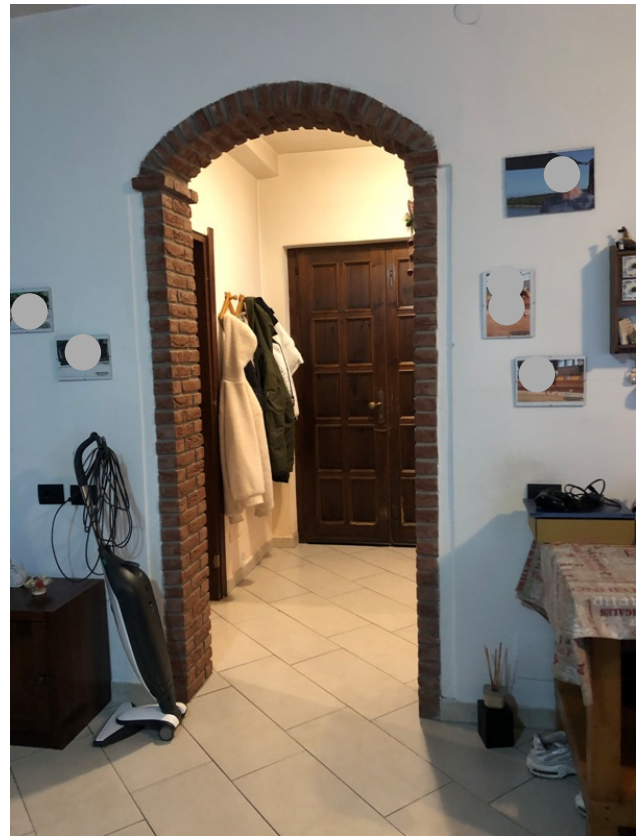
PORTA INGRESSO



LOCALE INGRESSO P.T.



VARCO VISTO DALLA SALA



Digita qu

SALA P.T.



ZONA CUCINA P.T.



BAGNO (EX LAVANDERIA) P.T.



LOCALE DI SGOMBERO (EX GARAGE SUB. 3)



Porta aperta abusivamente e finestra ricavata da parziale chiusura dell'accesso al garage

## SCALA ACCESSO AL PIANO 1°



## SOTTOSCALA/CANTINA NON RISULTANTE DALLE PLANIMETRIE CATASTALI





PORTA BLINDATA ACCESSO AI LOCALI PIANO 1° E INGRESSO



CAMERA CON BALCONE P. 1°



CAMERA P. 1° (EX LOCALE SOGGIORNO)



CAMERA P. 1°



CAMERA P. 1° (EX CUCINA)



BAGNO P. 1°



BALCONI



## DETTAGLI



Caldaia per produzione acqua calda sanitaria



Termo camino nella sala p.t per riscaldamento



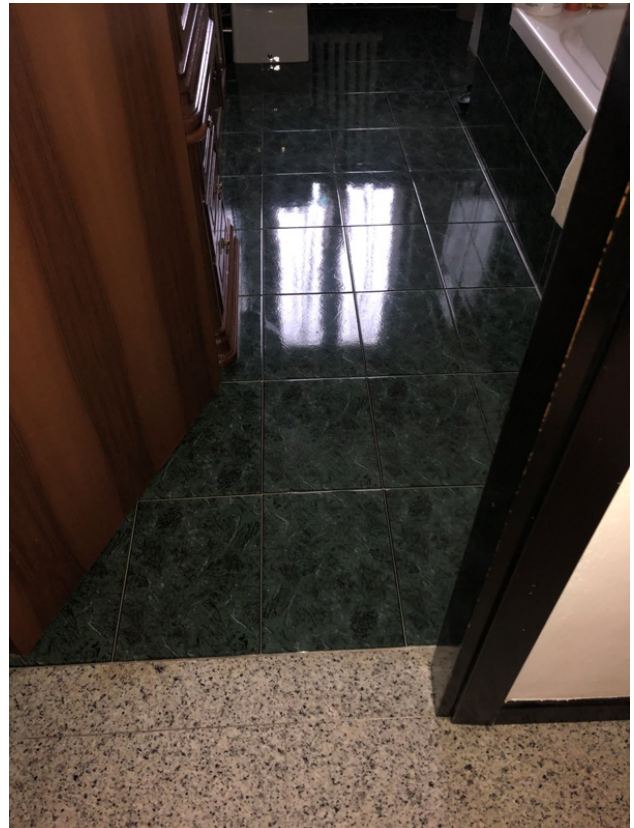
Tipologia Caloriferi



Split camera p. 1°



Split camera p. 1°



Pavimento bagno p. 1°



Pavimento camera/anticamera p. 1°



Tipologia porte



Pavimento p.t.



Tipologia finestre e porte/finestre