

ESTERNI



**1-Esterni Fronte Via Levada**



**2-Esterni Lato da Via Levada**



**3-Esterni Lato Strada Laterale**



**4-Esterni Retro**



**5-Esterni - Ripostigli lotto 1**



**6-Esterni Fronte Autorimessa**





**7-Esterni Particolare strada laterale**



**8-Esterni Particolare Accesso carraio**



1-Lotto 1 - ingresso 1



2-Lotto 1 - ingresso 2



**3-Lotto 1 - soggiorno 1**



**4-Lotto 1 - soggiorno 2**





**5-Lotto 1 - soggiorno 3**



**6-Lotto 1 - cucina 1**



**7-Lotto 1 - cucina 2**



**8-Lotto 1 - cucina 3**





**9-Lotto 1 - disimpegno**



**10-Lotto 1 - camera matrimoniale A 1**



**11-Lotto 1 - camera matrimoniale A 2**



**12-Lotto 1 - camera matrimoniale B 1**



**13-Lotto 1 - camera matrimoniale B 2**



**14-Lotto 1 - bagno 1**





**15-Lotto 1 - bagno 2**



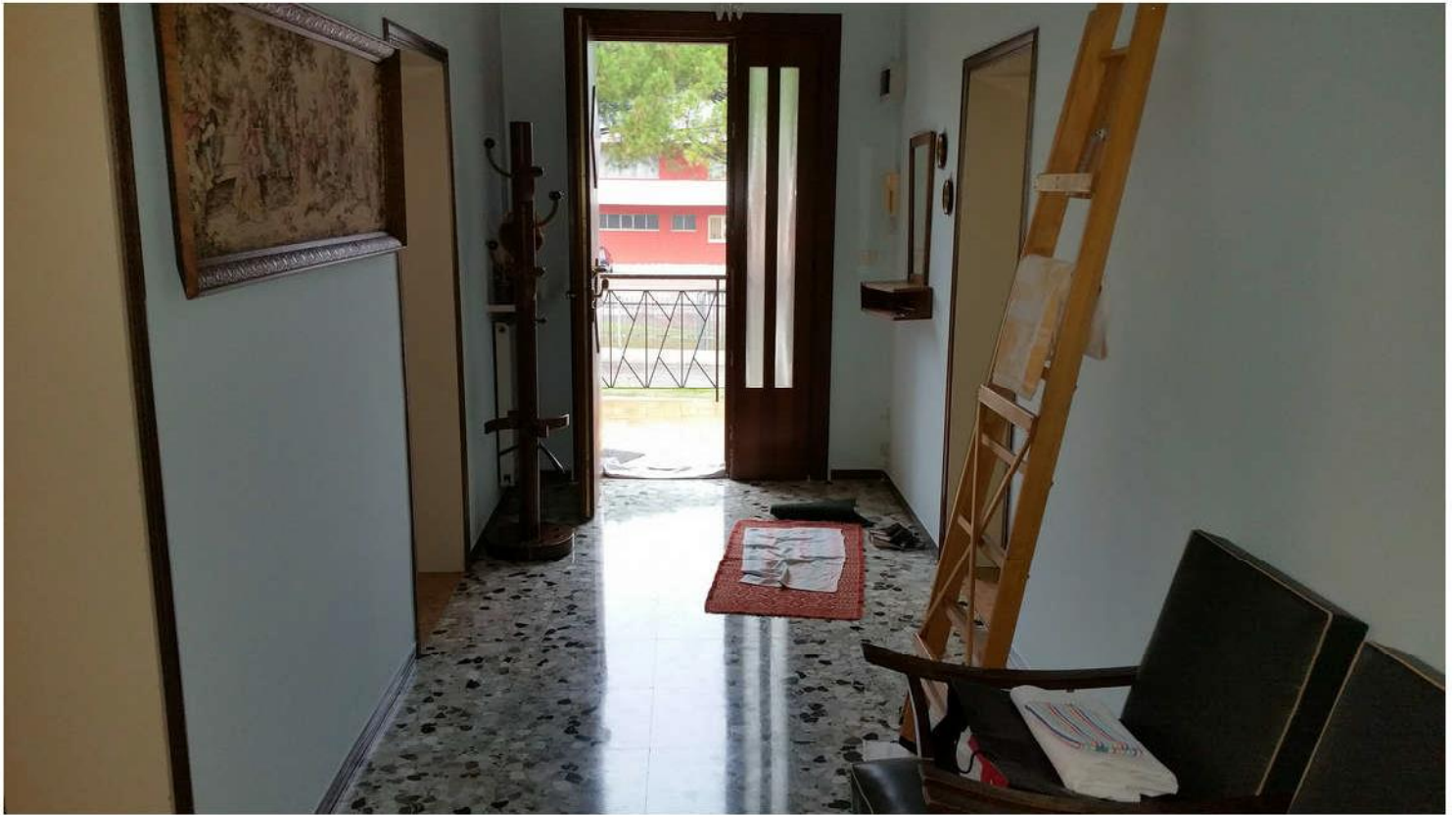
**16-Lotto 1 - bagno 3**



**17-Lotto 1 - sottoscala esterno**



**18-Lotto 1 - vano caldaia**



1-Lotto 2 - ingresso corridoio



2-Lotto 2 - corridoio





3-Lotto 2 - cucina 1



4-Lotto 2 - cucina 2



**5-Lotto 2 - soggiorno 1**

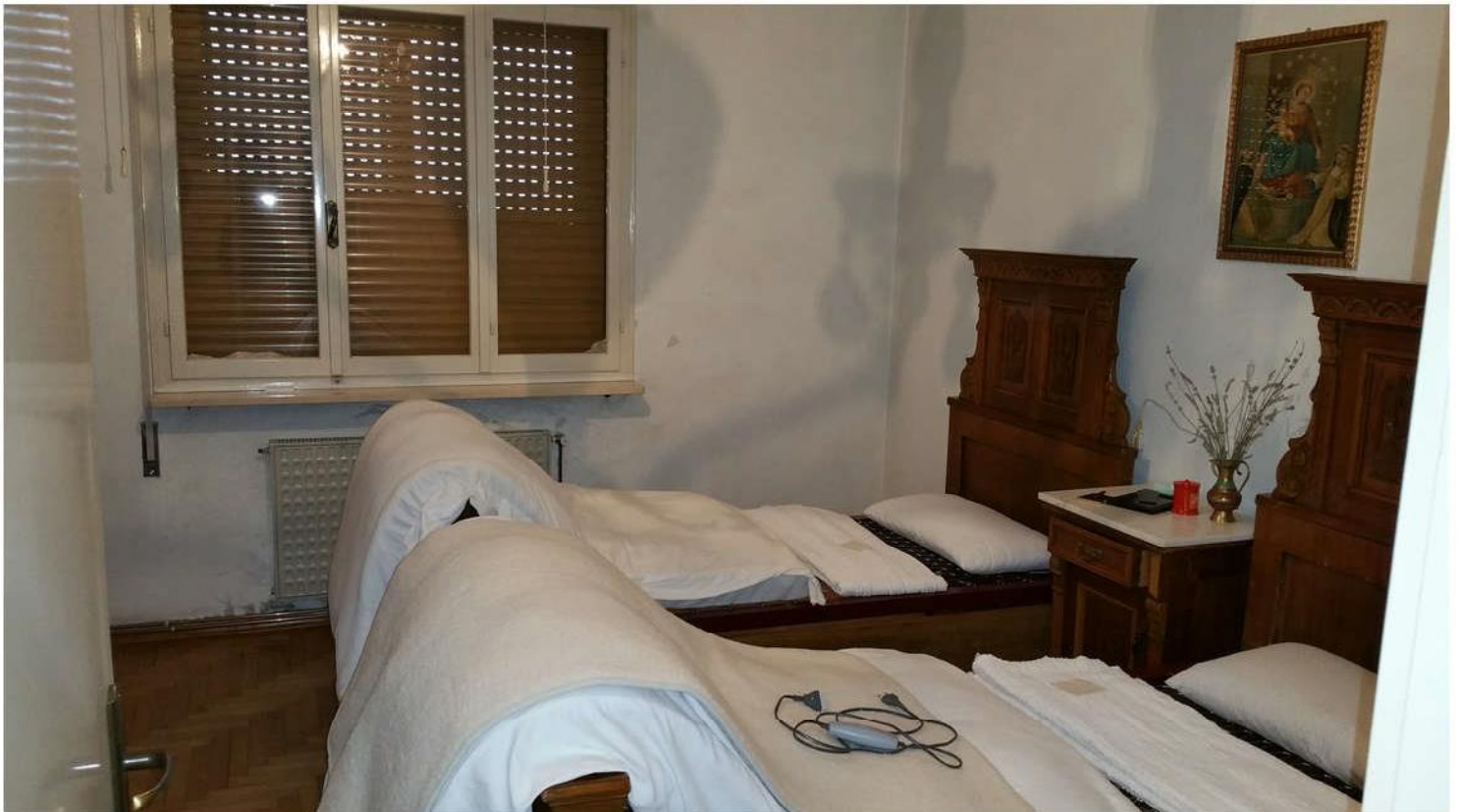


**6-Lotto 2 - soggiorno 2**





**7-Lotto 2 - camera matrimoniale 1**

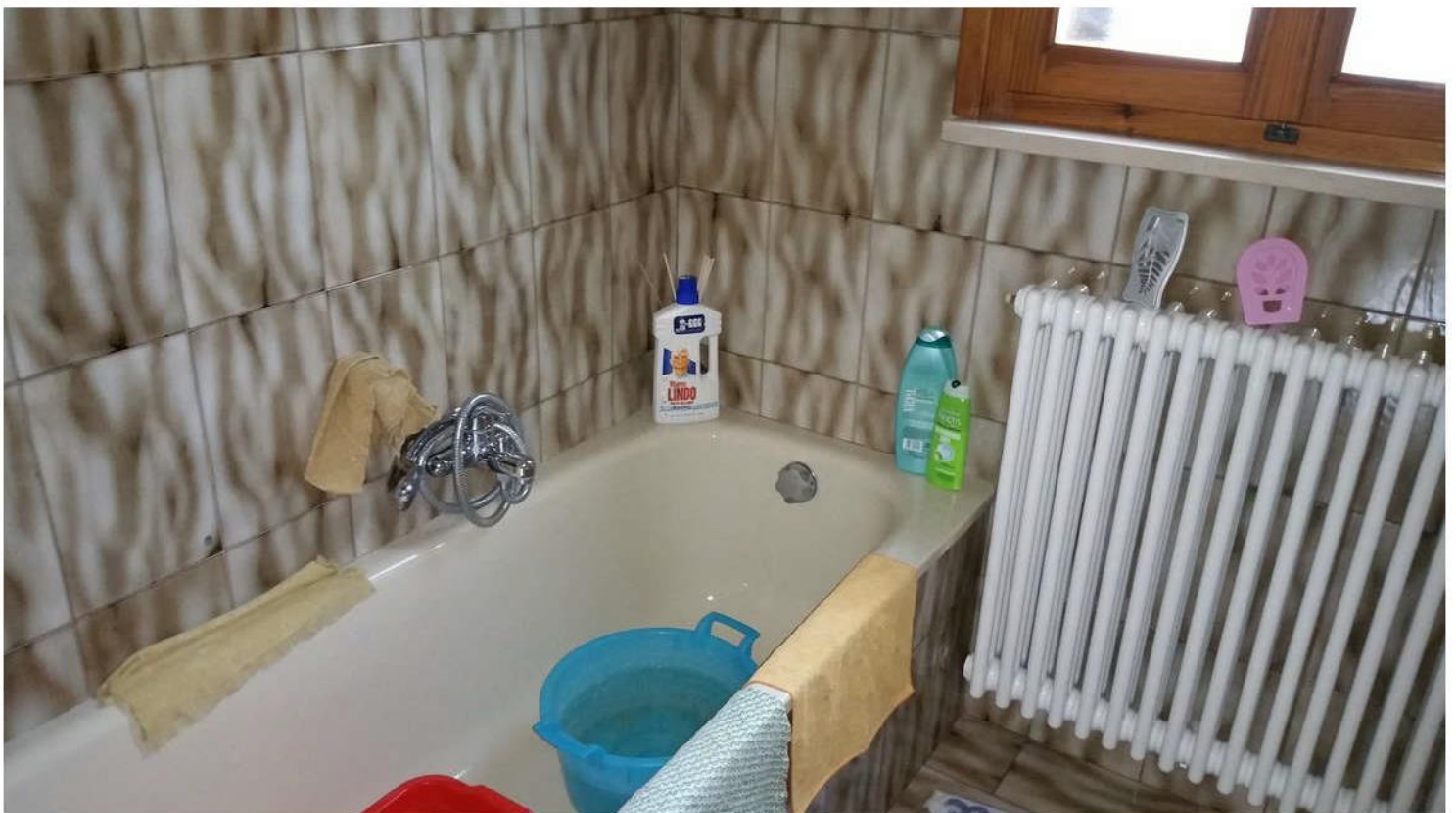


**8-Lotto 2 - camera matrimoniale 2**





9-Lotto 2 - bagno 1



10-Lotto 2 - bagno 2



**11-Lotto 2 - bagno 3**



**12-Lotto 2 - camera singola A 1**





**13-Lotto 2 - camera singola A 2**

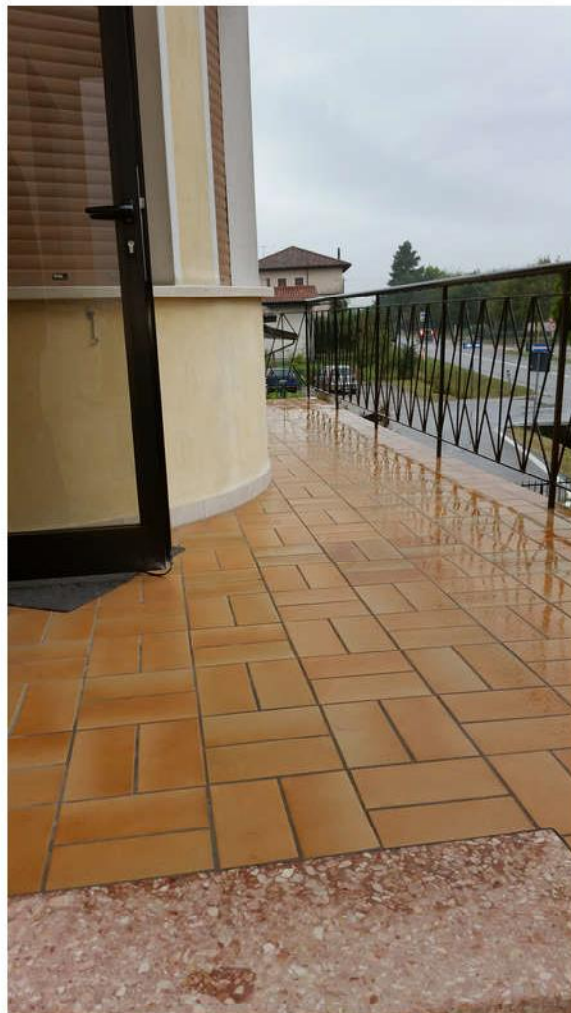


**14-Lotto 2 - camera singola A 3**

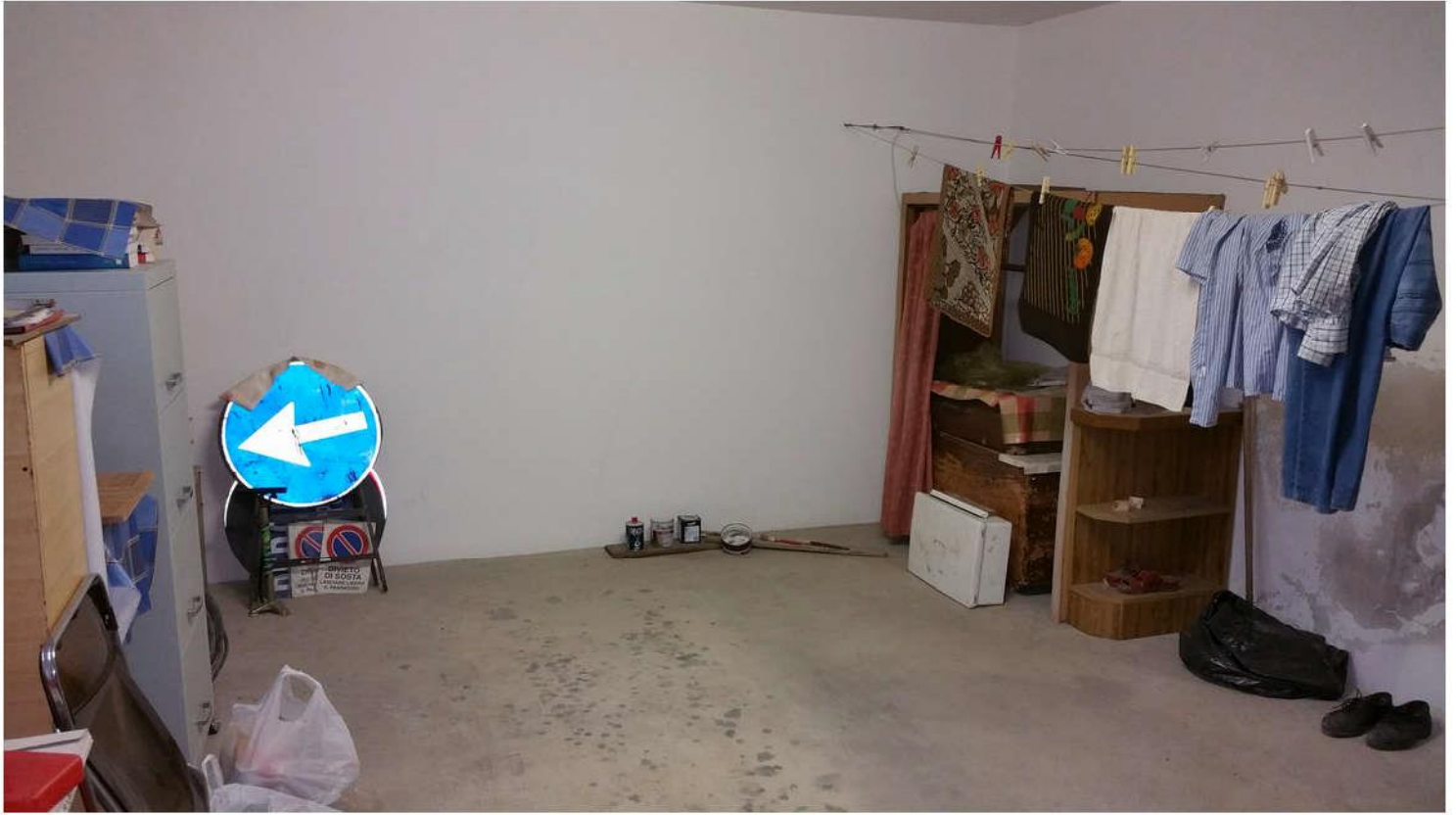




**15-Lotto 2 - camera singola B 1**



**16-Lotto 2 - terrazzo**



**17-Lotto 2 - Autorimessa 1**



**18-Lotto 2 - Autorimessa 2**



19-Lotto 2 - caldaia gasolio 1



20-Lotto 2 - caldaia gasolio 2





**21-Lotto 2 - particolare imp elettrico caldaia**



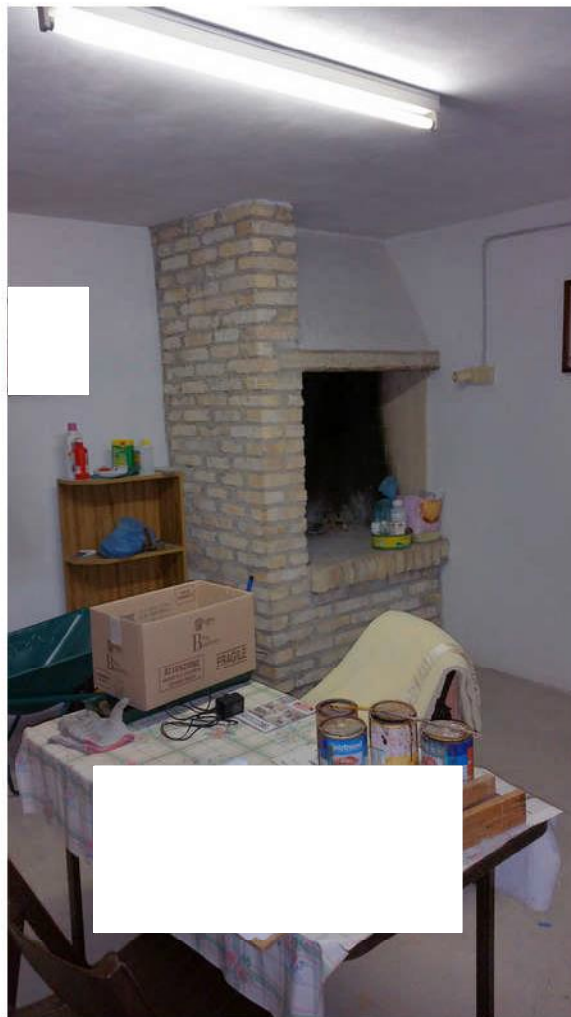
**22-Lotto 2 - particolare riscaldamento**



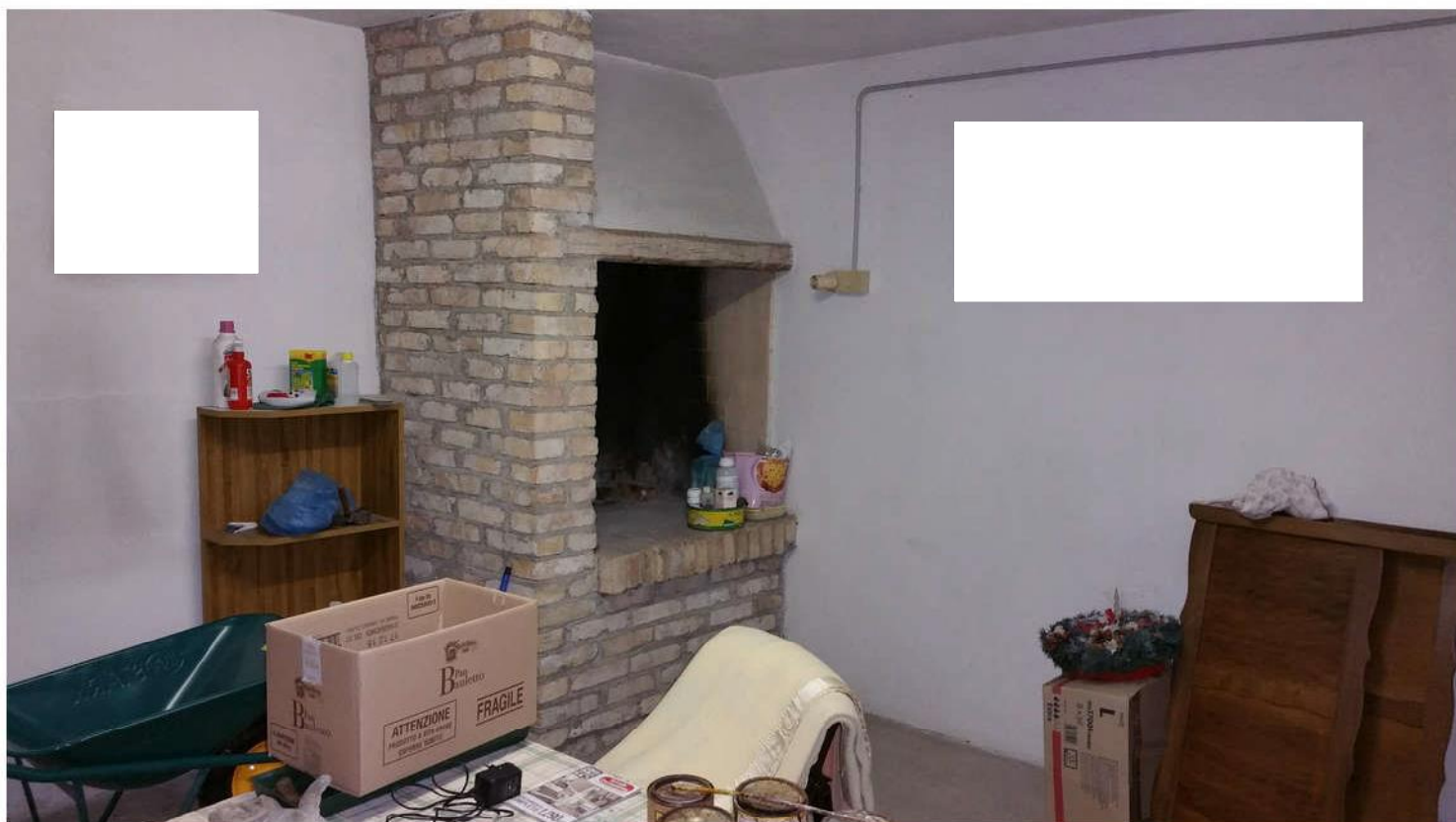
23-Lotto 2 - pompa caldaia



24-Lotto 2 - quadro elettrico

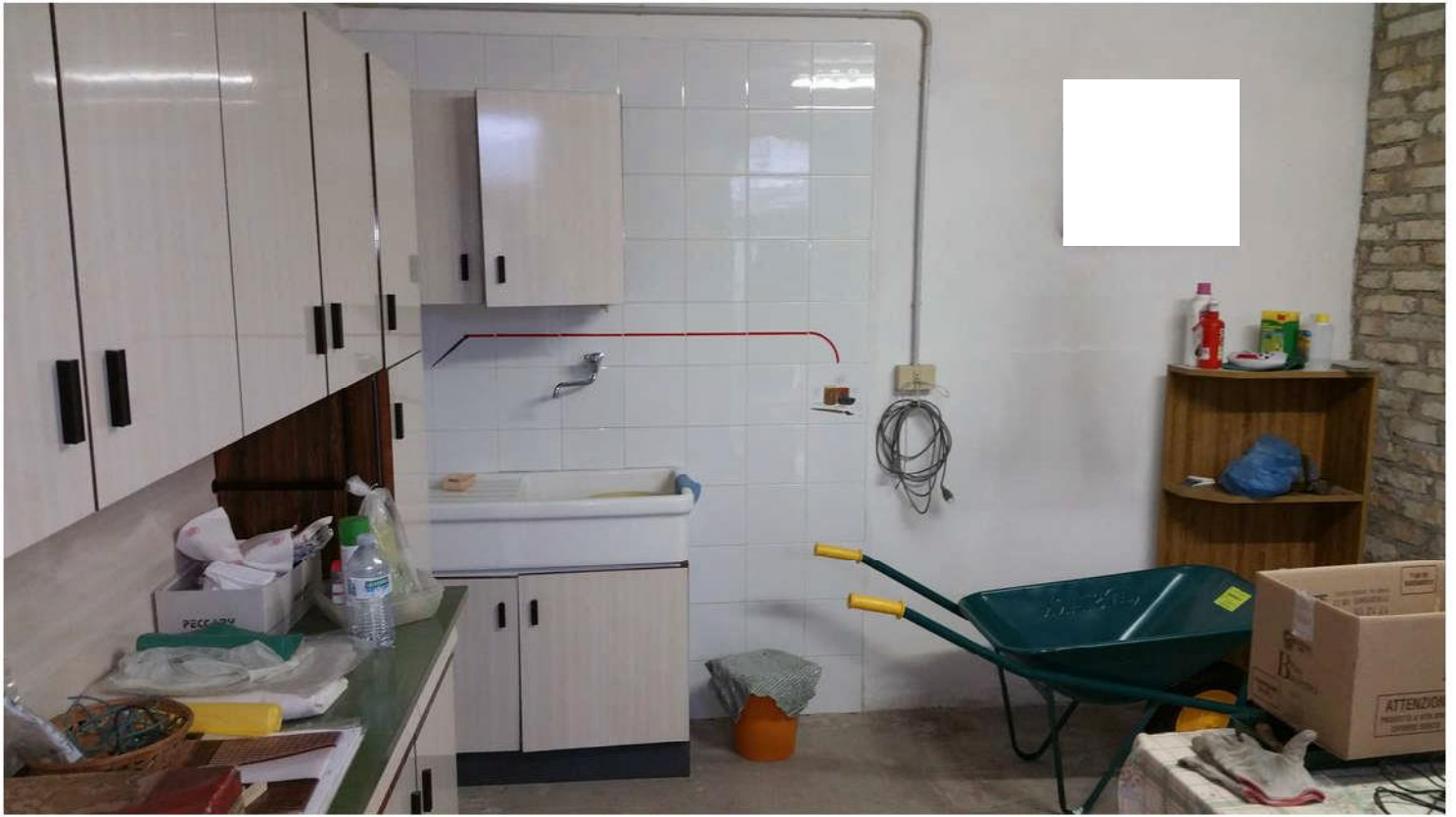


25-Lotto 2 - ripostiglio esterno 1



26-Lotto 2 - ripostiglio esterno 2





27-Lotto 2 - ripostiglio esterno 3



28-Lotto 2 - ripostiglio esterno 4



**29-Lotto 2 - scala accesso**