

Tribunale di Milano

PROCEDURA DI ESECUZIONE IMMOBILIARE

RG. 1353/2021

Giudice delle Esecuzioni: **dott. Idamaria Chieffo**

Custode giudiziario: **avv. Andrea Zoppi**

Fotografie





Foto 1 vista dell'edificio



Foto 2 vista dell'edificio



Foto 2 parti comuni

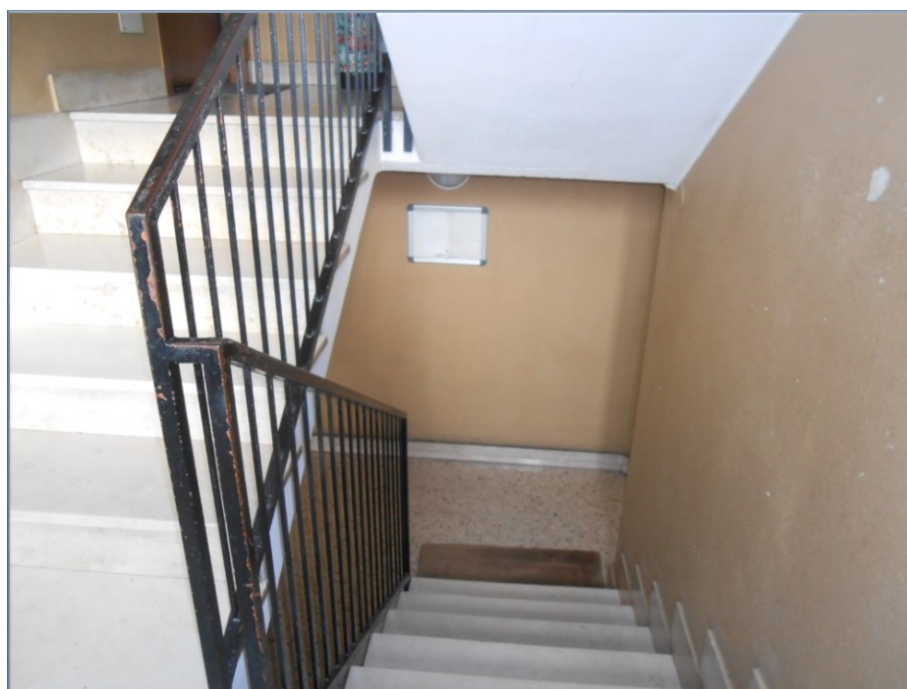


Foto 3 parti comuni



Foto 4 porta ingresso all'immobile



Foto 6 Soggiorno



Foto 7 cucina abitabile



Foto 8 balcone 1



Foto 09 disimpegno



Foto 10 camera matrimoniale



Foto 11 camera



Foto 12 ripostiglio



Foto 13 bagno



Foto 14 bagno



Foto 15 balcone 2



Foto 16 parti comuni cantine



Foto 17 porta ingresso alla cantina



Foto 18 cantina



Foto 19 porti comuni box



Foto 20 box



Foto 21 box