

IMMAGINI GENERALI EDIFICIO, AREA SCOPERTA COMUNE E TERRENO



FOTO 1_ PROSPETTI OVEST E SUD



FOTO 2_ PROSPETTISUD ED EST



FOTO 3_ PROSPETTI NORD ED OVEST



FOTO 4_PROSPETTO NORD



FOTO 5_AREA SCOPERTA COMUNE LATO NORD



FOTO 6_TERRENO MAPPALE 1169

LOTTO 2 ABITAZIONE PIANO TERRA E PRIMO



FOTO 7_ SCALA DI ACCESSO AL PIANO PRIMO



FOTO 8_ PIANO PRIMO_ PARTICOLARE ZONA ARRIVO SCALE

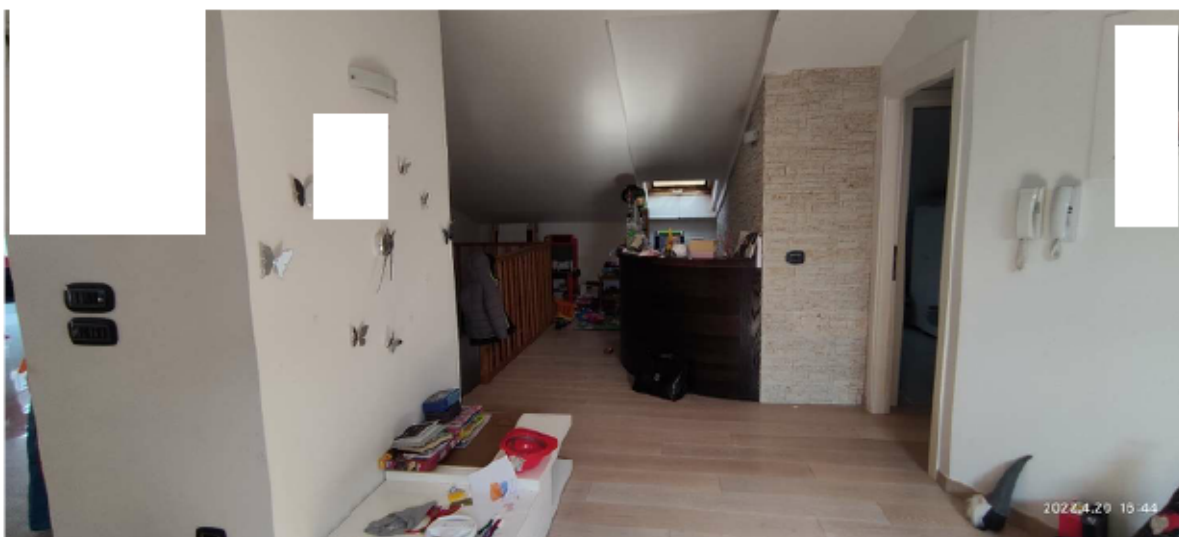


FOTO 9_ PIANO PRIMO_ SALOTTO

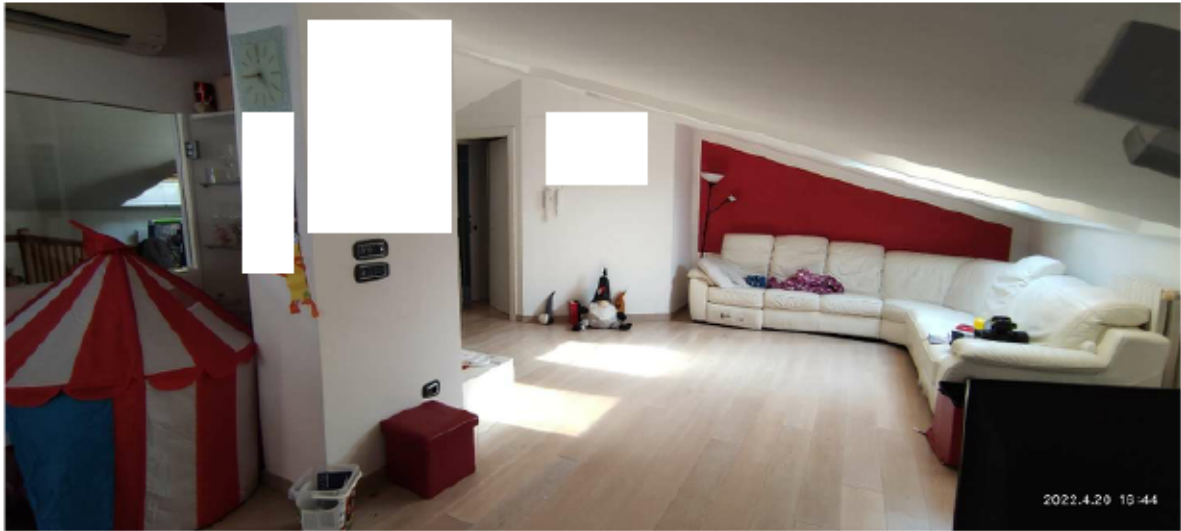


FOTO 10_ PIANO PRIMO_ SALOTTO

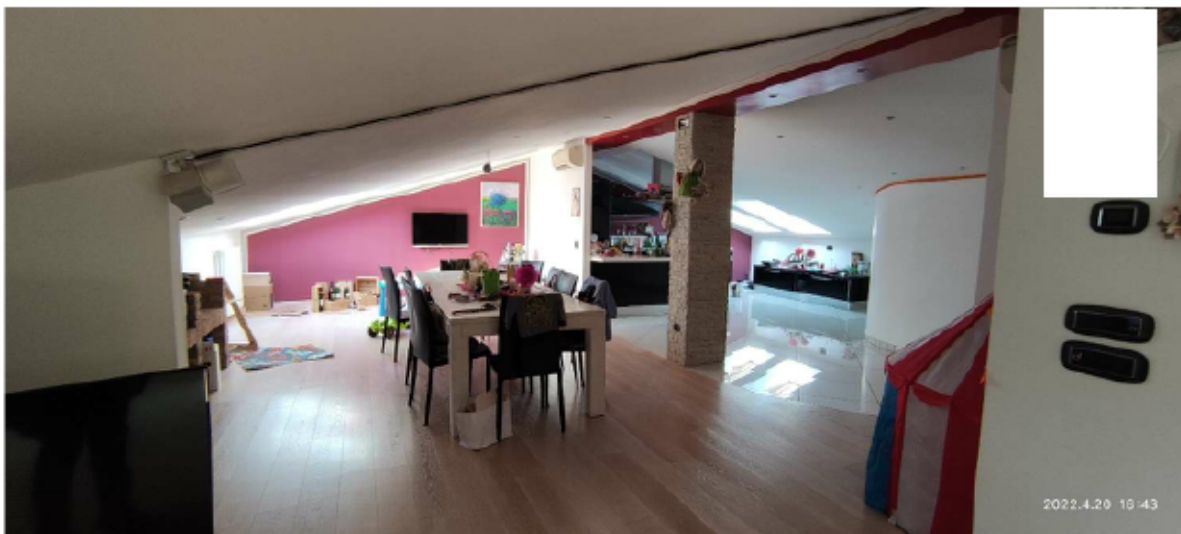


FOTO 11_ PIANO PRIMO_ AREA NON AUTORIZZATA



FOTO 12_ PIANO PRIMO_ AREA NON AUTORIZZATA



FOTO 13_ PIANO PRIMO_ CAMERA

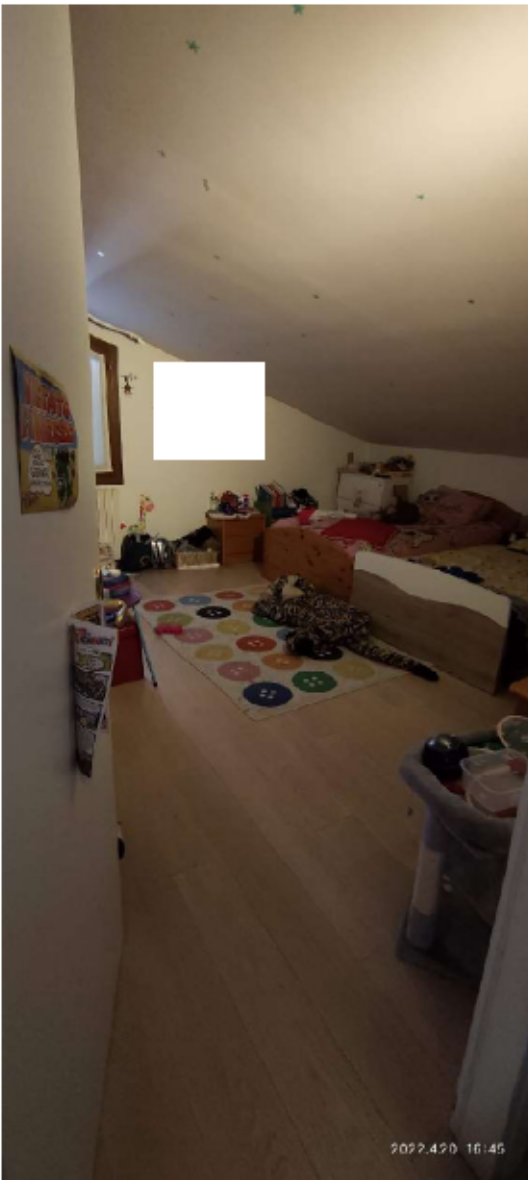


FOTO 14_ PIANO PRIMO_ CAMERA



FOTO 15_ PIANO PRIMO_ BAGNO



FOTO 16_ PIANO TERRA_PORTICATO



FOTO 17_ PIANO TERRA_SOGGIORNO-PRANZO-COTTURA



FOTO 18_ PIANO TERRA_SOGGIORNO-PRANZO-COTTURA

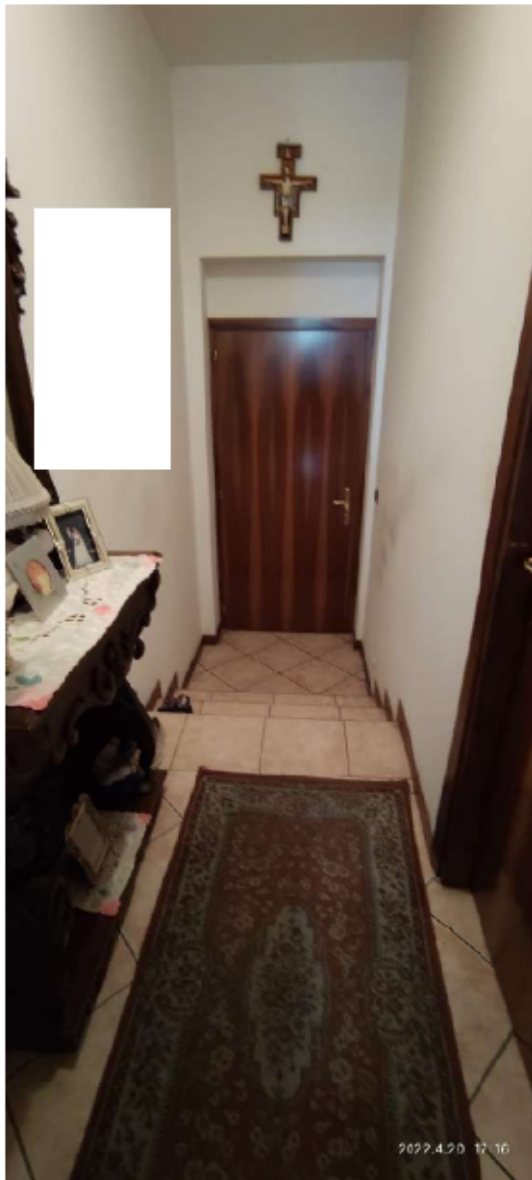


FOTO 19_ PIANO TERRA_DISIMPEGNO



FOTO 20_ PIANO TERRA_CAMERA



FOTO 21_ PIANO TERRA_BAGNO

IMMAGINI GENERALI EDIFICIO, AREA SCOPERTA COMUNE E AREA URBANA



FOTO 1_ PROSPETTI OVEST E SUD



FOTO 2_ PROSPETTI SUD ED EST



FOTO 3_ PROSPETTI NORD ED OVEST



FOTO 4_PROSPETTO NORD



FOTO 5_AREA SCOPERTA COMUNE LATO NORD



FOTO 6_AREA URBANA MAPPALE 1169

INTERNO CAPANNONE



FOTO 7_ MAGAZZINO MATERIALI PER DIPINTURE E RICOVERO ATTREZZATURE



FOTO 8_ MAGAZZINO MATERIALI PER DIPINTURE E RICOVERO ATTREZZATURE



FOTO 9_MAGAZZINO AD EST



FOTO 7_MAGAZZINO AD EST

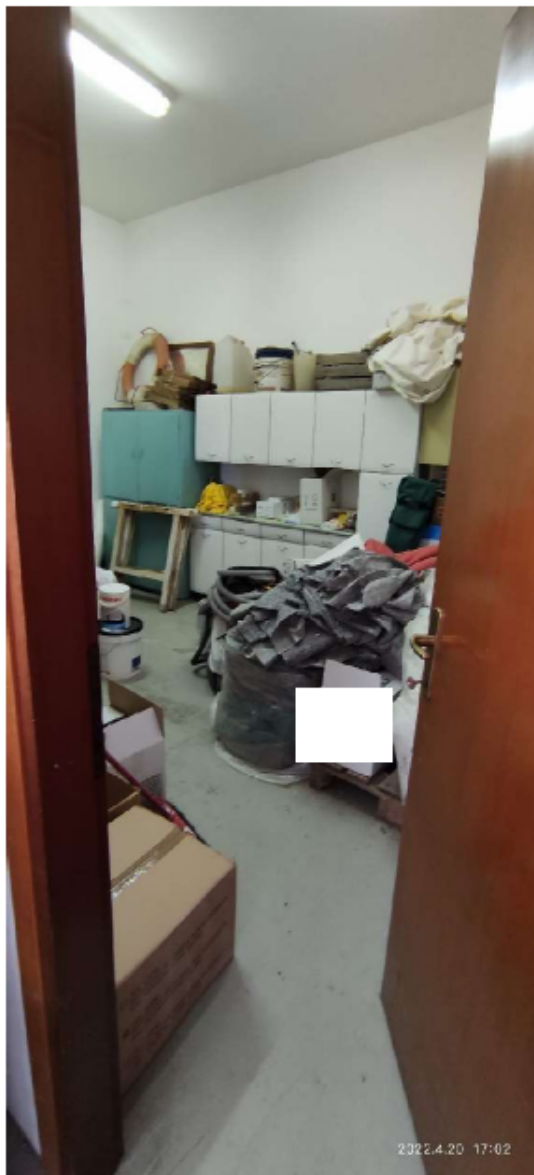


FOTO 11_MAGAZZINO AD OVEST

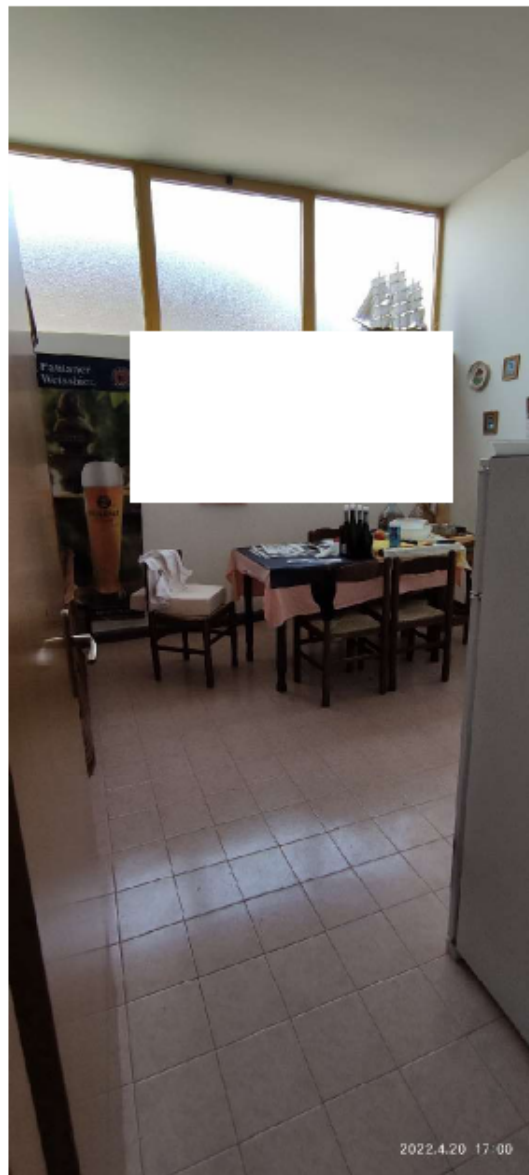


FOTO 8_SPOGLIATOIO



FOTO 13_BAGNI



FOTO 14_SCALA DI ACCESSO AL SOTTOTETTO



FOTO 15_SOTTOTETTO



FOTO 16_SOTTOTETTO