

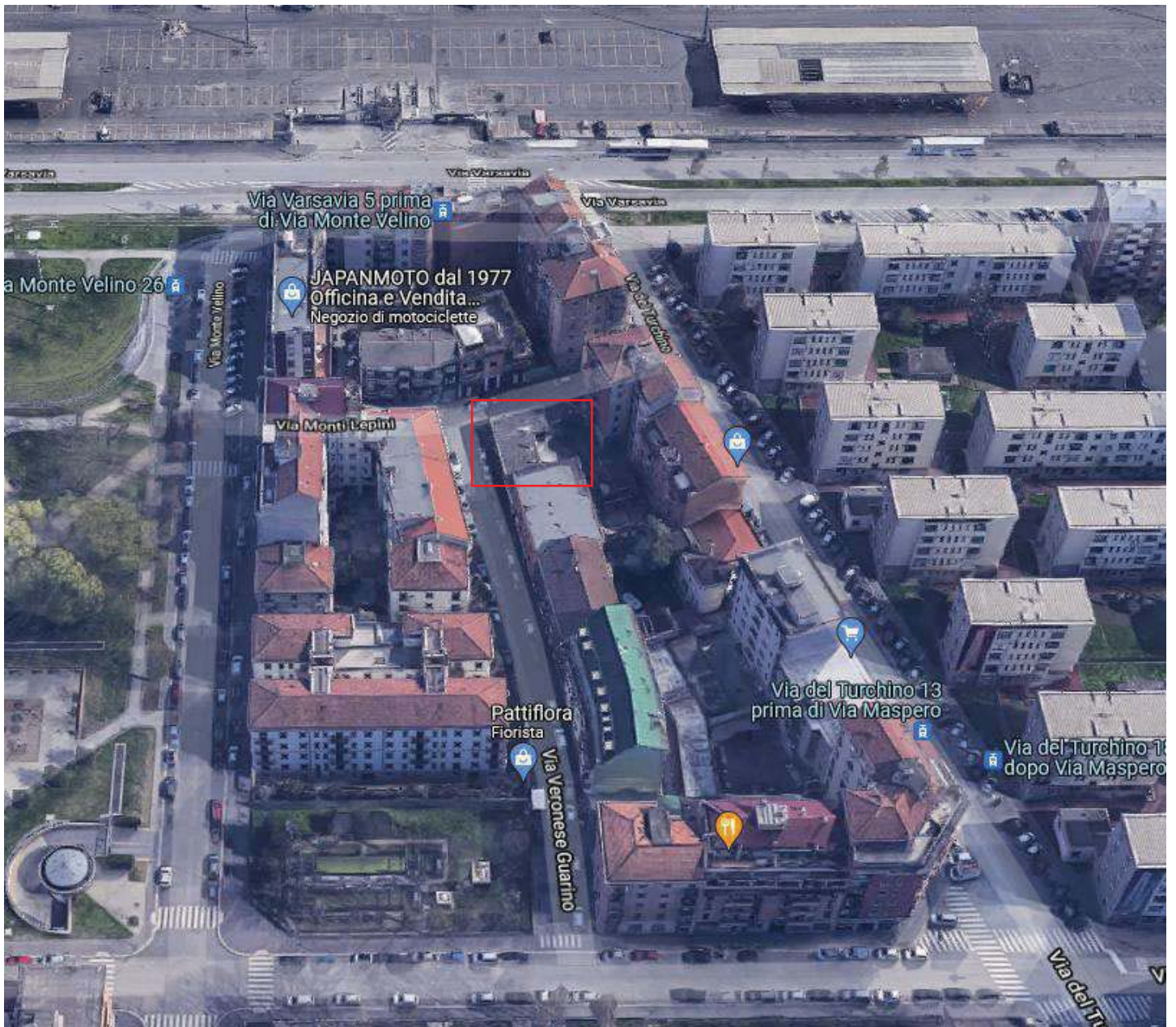
# TRIBUNALE DI MILANO

Sez. III Civile – G.E. Dott.ssa Trentini – Procedura esecutiva immobiliare

R.G.E. 339/2021

## DOCUMENTAZIONE FOTOGRAFICA

Via Monti Lepini 1 – Milano



Vista aerea





Via Monti Lepini



Vista cortile e ingresso al civico 1





Edificio di Via Monte Lepini 1



Scala di accesso al terrazzo





Reception con vista scala al piano seminterrato





Ufficio 1



Sala riunioni





Ufficio 2



Ufficio 3





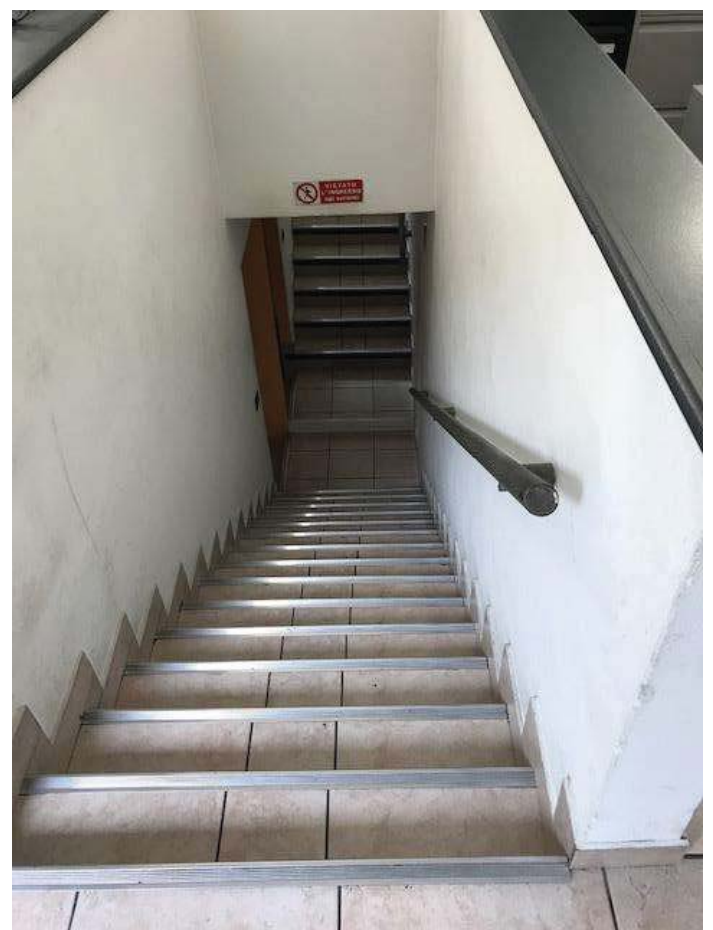
Ripostiglio



Antibagno e bagno 2

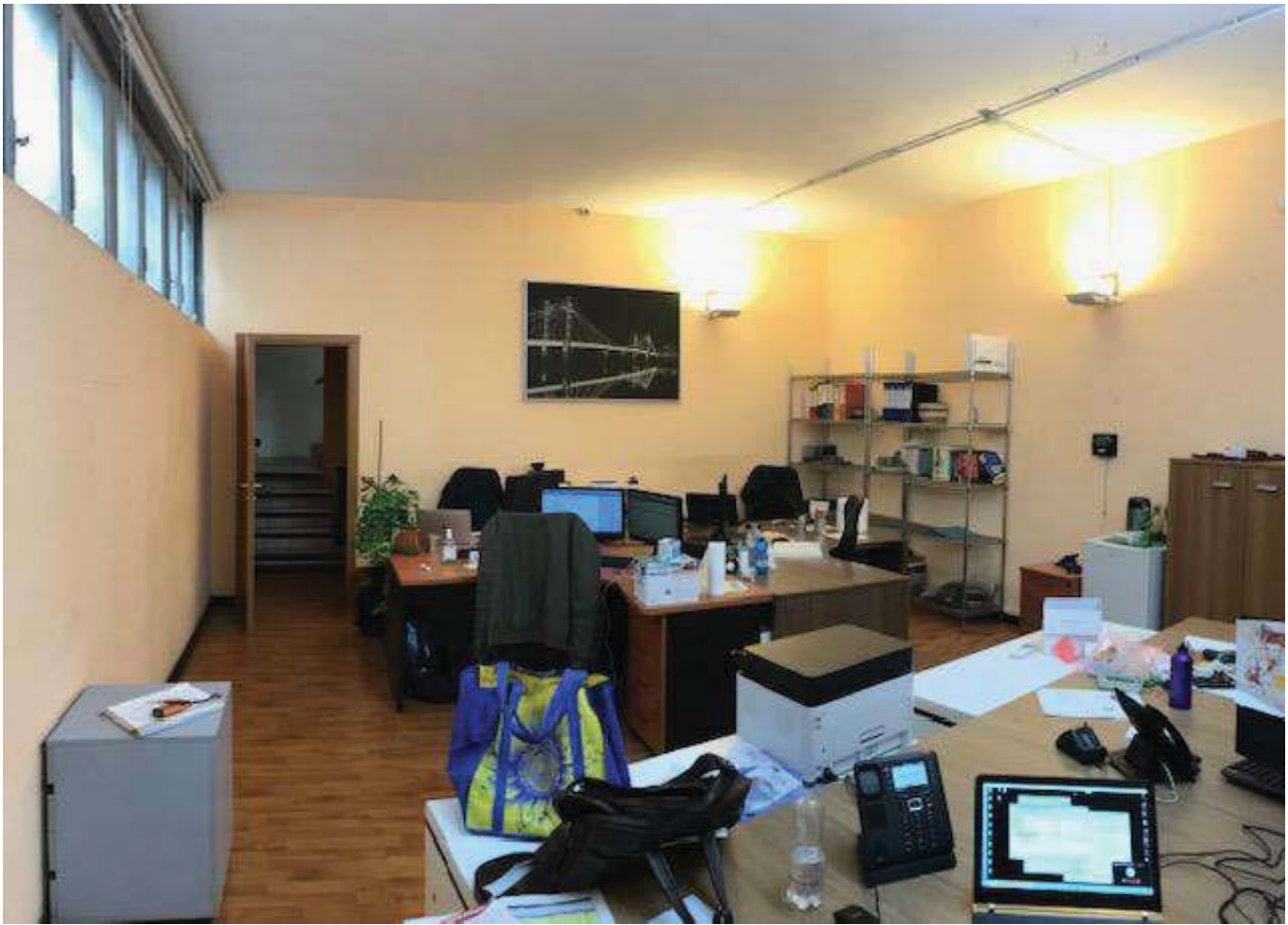


Antibagno e bagno 1

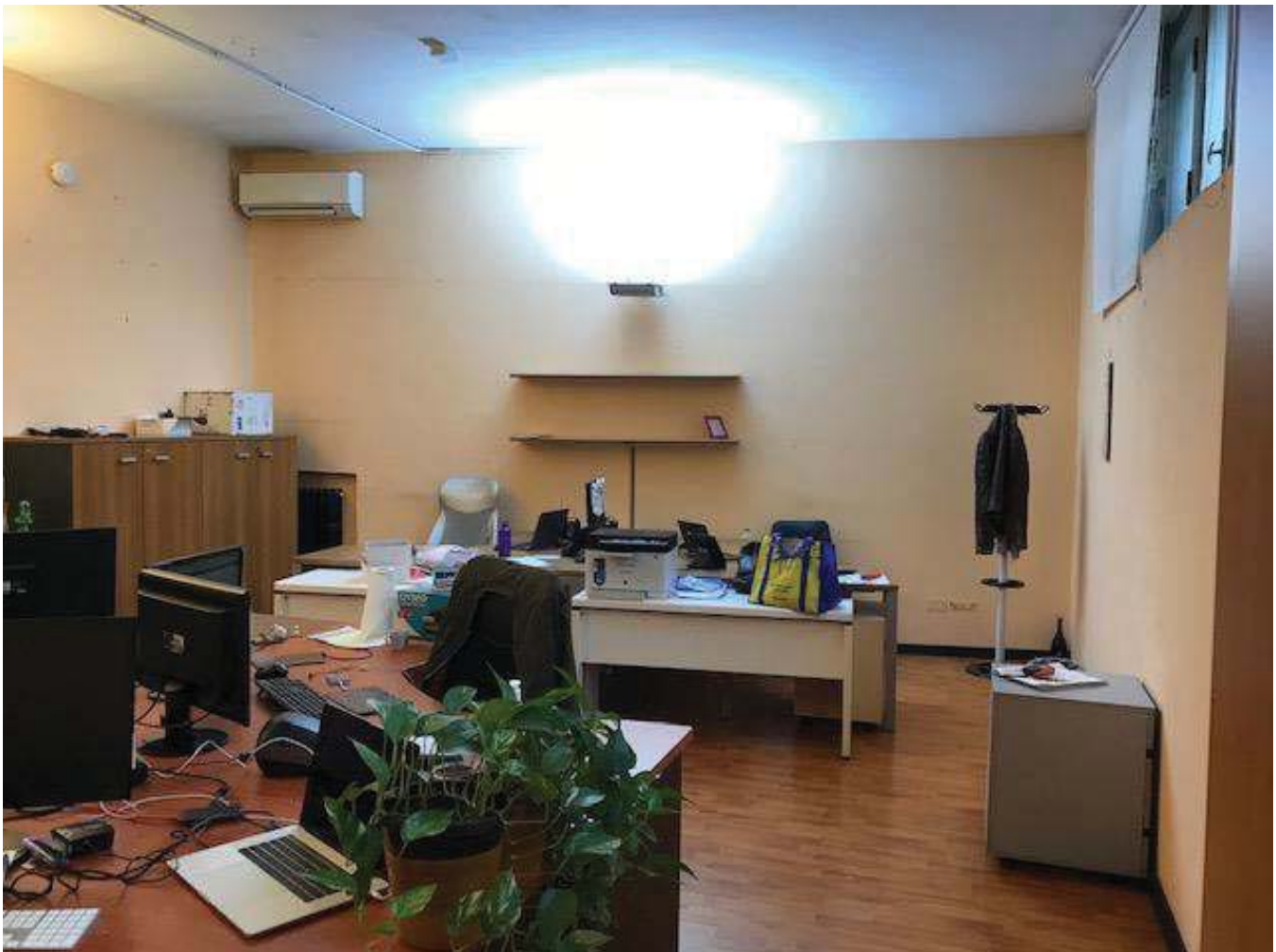


Scala





Ufficio 4 – Piano Seminterrato







Scala



Disimpegno



Vista ingresso Magazzino



Ingresso magazzino 1





Magazzino 2



Ufficio 5





Ufficio 5

