

Tribunale di Milano

PROCEDURA DI ESECUZIONE IMMOBILIARE

RG. 252/2023

Giudice delle Esecuzioni: **dott. Silvia Vaghi**

Custode: **avv. Francesca Palco**

Fotografie





Foto 1 parti comuni



Foto 2 parti comuni



Foto 3 parti comuni



Foto 4 parti comuni



Foto 5 porta ingresso all'appartamento



Foto 6 soggiorno



Foto 7 soggiorno



Foto 8 cucina



Foto 9 cucina



Foto 10 camera matrimoniale

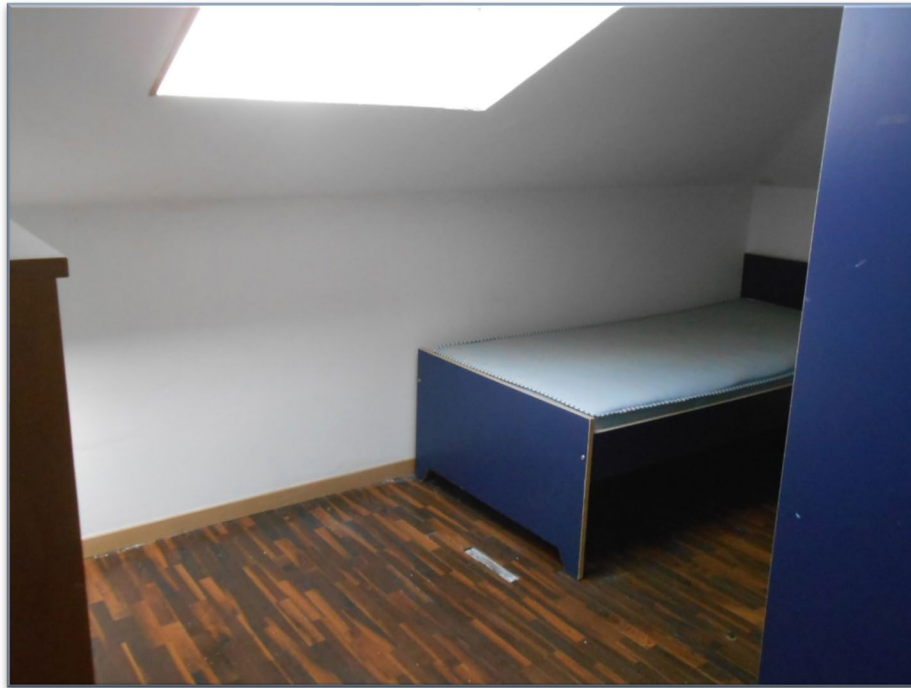


Foto 11 camera



Foto 12 bagno



Foto 13 porta ingresso cantina



Foto 14 cantina