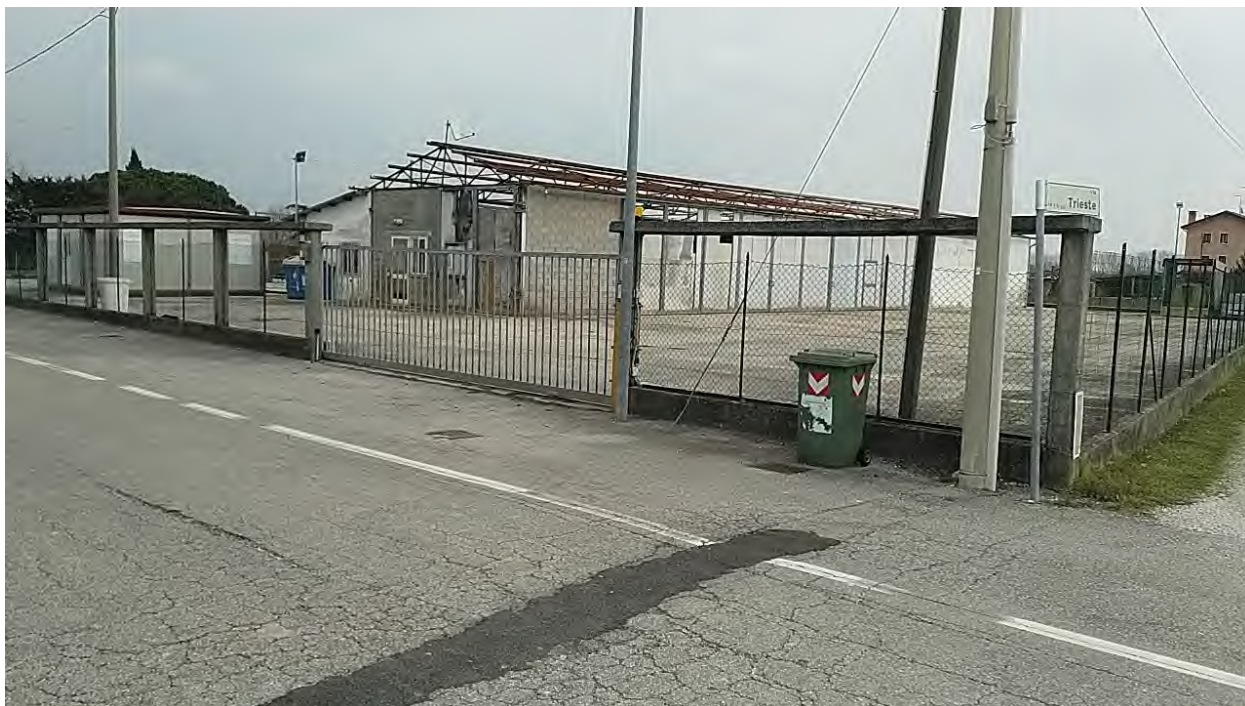


Foto: 1 - 2:



Caorle, strada Riello n. 2 - Sopra vista dall'alto del capannone industriale, sotto il prospetto ovest del fabbricato.

Foto: 3 - 4:



Caorle, strada Riello n. 2 - L'ingresso al capannone industriale.

Foto: 5 - 6:



Caorle, strada Riello n. 2 – Il prospetto sud del capannone industriale e lo scoperto - area di manovra.

Foto: 7 - 8:



Caorle, strada Riello n. 2 – Il prospetto nord del capannone industriale e lo scoperto - area di manovra.

Foto: 9 - 10:



Caorle, strada Riello n. 2 – Il prospetto nord del capannone industriale, il prefabbricato e lo scoperto - area di manovra.

Foto: 11 - 12:



Caorle, strada Riello n. 2 – Il prospetto est del capannone industriale e lo scoperto - area di manovra.

Foto: 13 - 14:



Caorle, strada Riello n. 2 – Lo scoperto - area di manovra.

Foto: 15 - 16:



Caorle, strada Riello n. 2 – Lo scoperto - area di manovra.

Foto: 17 - 18:



Caorle, strada Riello n. 2 – Lo scoperto - area di manovra.

Foto: 19 - 20:



Caorle, strada Riello n. 2 – L'interno del capannone.

Foto: 21 - 22:



Caorle, strada Riello n. 2 – L'interno del capannone.

Foto: 23 - 24:



Caorle, strada Riello n. 2 – L'interno del capannone.

Foto: 25 - 26:



Caorle, strada Riello n. 2 – L'interno del capannone.

Foto: 27 - 28:



Caorle, strada Riello n. 2 - Il locale con destinazione ufficio.

Foto: 29 - 30:



Caorle, strada Riello n. 2 - Il locale con destinazione ufficio.

Foto: 31 - 32:



Caorle, strada Riello n. 2 - Il locale wc .

Foto: 33 - 34:



Caorle, strada Riello n. 2 - I locali wc e l'anti bagno.

Foto: 35 - 36:



Caorle, strada Riello n. 2 - I locali wc e l'anti bagno.

Foto: 37 - 38:



Caorle, strada Riello n. 2 - Il prefabbricato.

Foto: 39 - 40:



Caorle, strada Riello n. 2 - Il locale ufficio 1.

Foto: 41 - 42:



Caorle, strada Riello n. 2 - Il locale ufficio 2.

Foto: 43 - 44:



Caorle, strada Riello n. 2 - Il locale ufficio 2.

Foto: 45:



Caorle, strada Riello n. 2 - Il locale wc e l'anti bagno.

Foto: 46:



Caorle, strada Riello n. 2 - Il locale wc e l'anti bagno.

Foto: 47 - 48:



Caorle, strada Riello n. 2 – I particolari dell'impianto elettrico del prefabbricato.