

Allegato c)
DOCUMENTAZIONE FOTOGRAFICA
via Niccolò JOMMELLI, 46
MILANO



Vista del palazzo condominiale da via Jommelli e particolare dell'ingresso.





L'intorno.





L'ingresso.





Ingresso e ballatoio interno.





Altra vista del ballatoio interno e degli ambienti sottostanti.





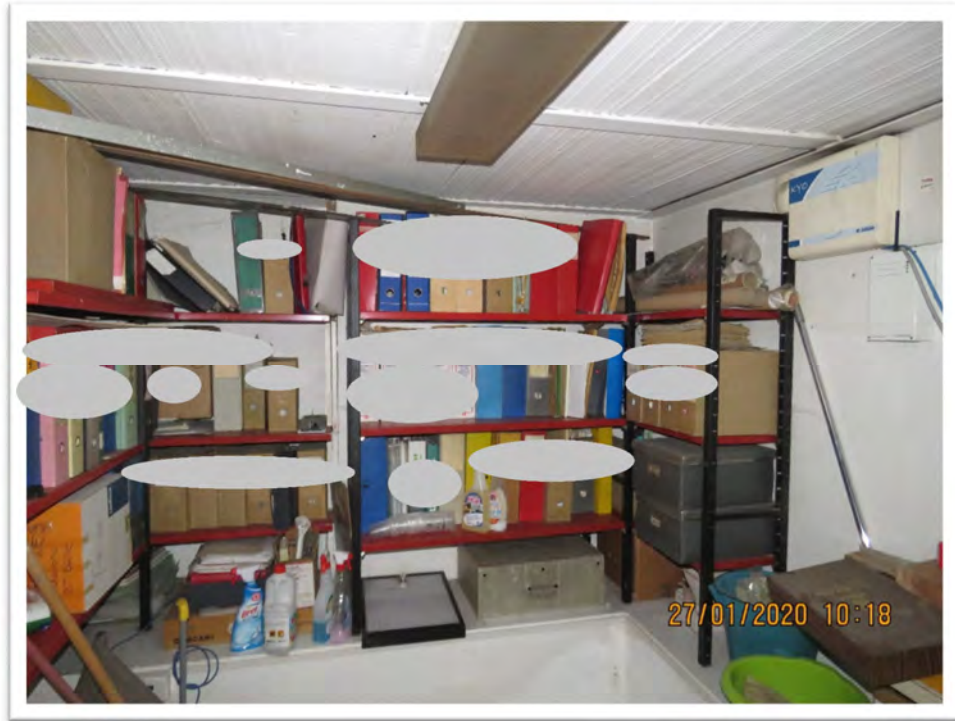
Altre viste.





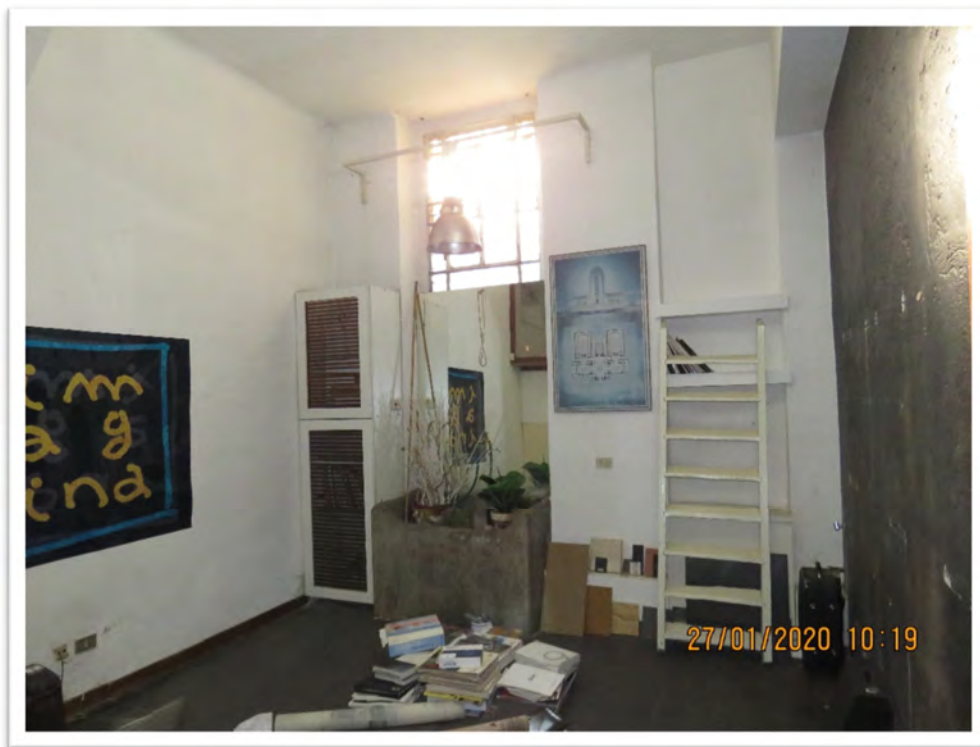
Viste verso il bagno ed il ripostiglio.





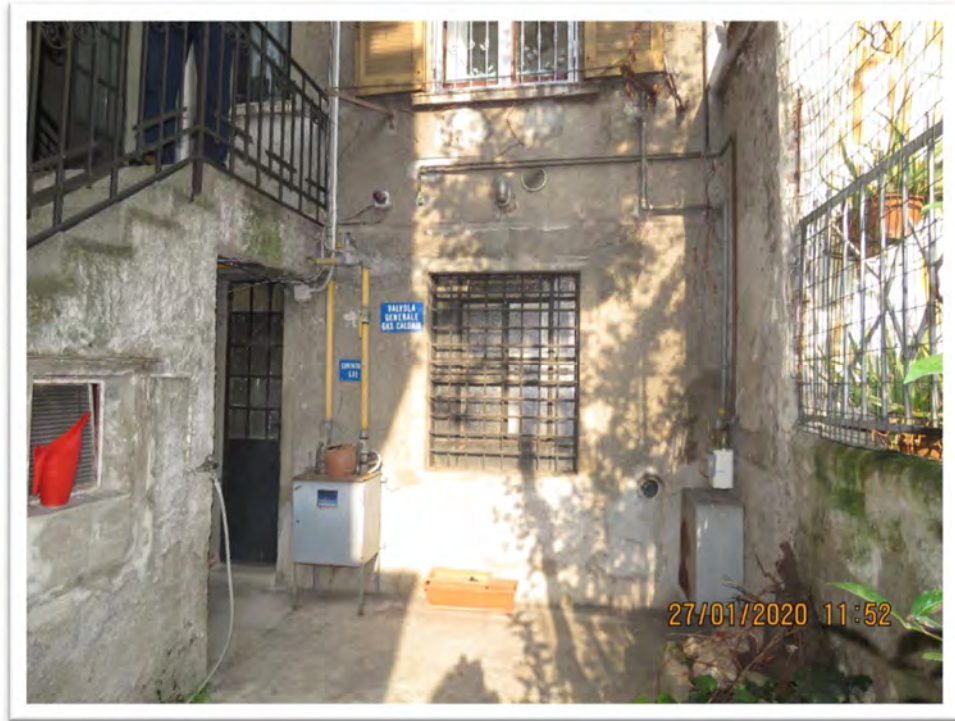
Ripostiglio e vista della porzione verso il cortile interno condominiale.





Viste della porzione verso il cortile interno condominiale.





Finestra e porta secondaria dal cortile interno condominiale.





Particolare della caldaia murale e delle finestre piano marciapiedi su via Falloppio.



INQUADRAMENTO TERRITORIALE AEROFOTOGRAFICO

MILANO (MI) – via Niccolò JOMMELLI, 46



L'edificio in esame rispetto al centro di Milano e particolare dello stesso.

