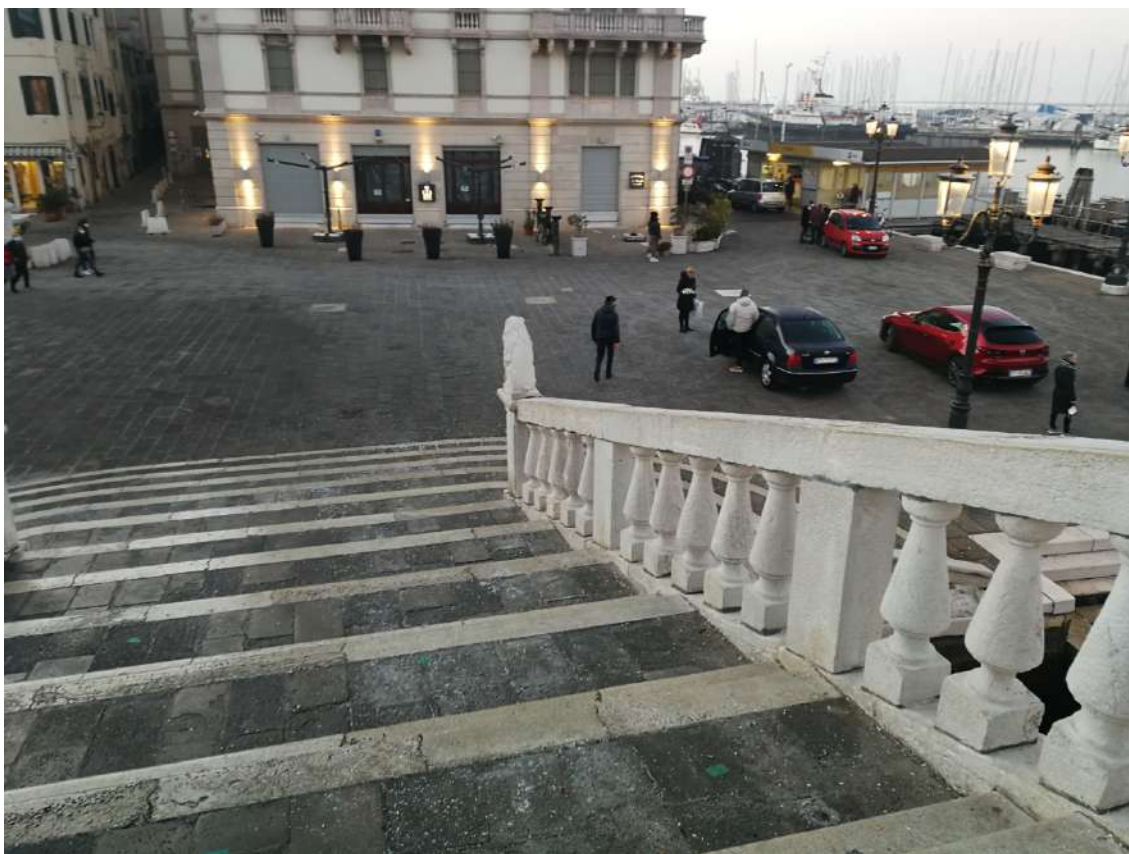


SERVIZIO FOTOGRAFICO



Fotografia n. 01 – Centro storico: Ponte Vigo



Fotografia n. 02 – Calle S. Croce vista da Ponte Vigo



Fotografia n. 03 – *Complesso “Corte di Vigo” lungo Calle S. Croce verso ponte S. Domenico*



Fotografia n. 04 – *Ingresso lungo Calle S. Croce all'edificio residenziale ove sono situati i garages*



Fotografia n. 05 – *Garages del primo edificio lungo Calle S. Croce nel complesso “Corte di Vigo”*



Fotografia n. 06 – *Complesso “Corte di Vigo”, edificio fronte laguna*



Fotografia n. 07 – *Garages oggetto di stima (con portone ribaltabile aperto) nel primo edificio lungo Calle S. Croce*



Fotografia n. 08 – *Sbarra telecomandata di accesso ai garages con strada interna pavimentata*



Fotografia n. 09 – *Garages del primo edificio nel lato opposto a quello dei garages oggetto di stima (ripresa dal fondo della strada pavimentata)*



Fotografia n. 10 – *Garages oggetto di stima*



Fotografia n. 11 – *Garages oggetto di stima con portone ribaltabile sollevato*



Fotografia n. 12 – *Garages oggetto di stima*



Fotografia n. 13 – Lotto n° 1 – Quarto garage a partire dalla sbarra telecomandata di ingresso



Fotografia n. 14 – Lotto n° 1 – Garage aperto, affiancato sulla destra da garages del lotto n° 2



Fotografia n. 15 – *Lotto n° 2 – Garages aperti*



Fotografia n. 16 – *Lotto n° 2 – Interno dei garages con evidente mancanza della parete divisoria tra le 2 unità immobiliari (abuso da ripristinare in status ante)*



Fotografia n. 17 – *Lotto n° 2 – Particolare della pavimentazione, della parete condominiale e della parete divisoria verso il primo garage dalla sbarra telecomandata*



Fotografia n. 18 – *Lotto n° 2 – Pavimentazione (molto sporca e trascurata)*



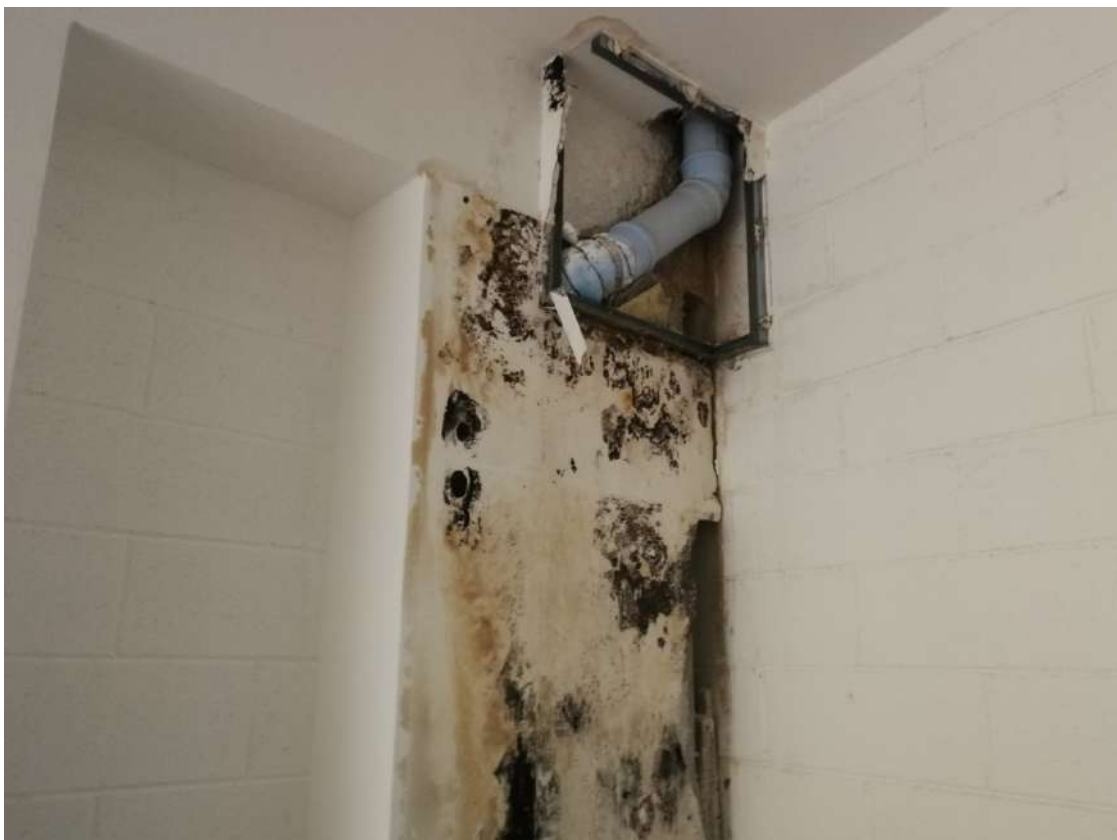
Fotografia n. 19 – Lotto n° 2 – Danneggiamento dell'impianto elettrico



Fotografia n. 20 - Lotto n° 2 – Danneggiamento dell'impianto elettrico



Fotografia n. 21 – Lotto n° 2 – Locale unico derivato dalle 2 unità immobiliari (secondo e terzo garage dalla sbarra telecomandata), con ripresa dall'interno dello stesso



Fotografia n. 22 – Lotto n° 2 – Angolare parete deteriorato da muffe e con tubazione non definita proveniente dal piano primo (parete a confine con il garage del lotto n° 1)