

DOCUMENTAZIONE FOTOGRAFICA

LOTTO N. 4

-
- A)** un'area di circa mq 3.035 attrezzata per attività di parcheggio a pagamento, con 174 posti auto autorizzati;
- B)** fabbricati costituiti da due corpi di fabbrica con depositi - magazzini, servizi e un appartamento, edificati su un'area pertinenziale di circa mq 2.242 in zona produttiva "D8.a" per attività florovivaistica;
- C)** appezzamenti di terreno con superficie di circa mq 79.063 in zona produttiva "D8.a" per attività florovivaistica.



LOTTO N. 4 – Bene A – Parcheggio



TRIBUNALE DI VENEZIA – E.I. n. 60/2022
Documentazione Fotografica





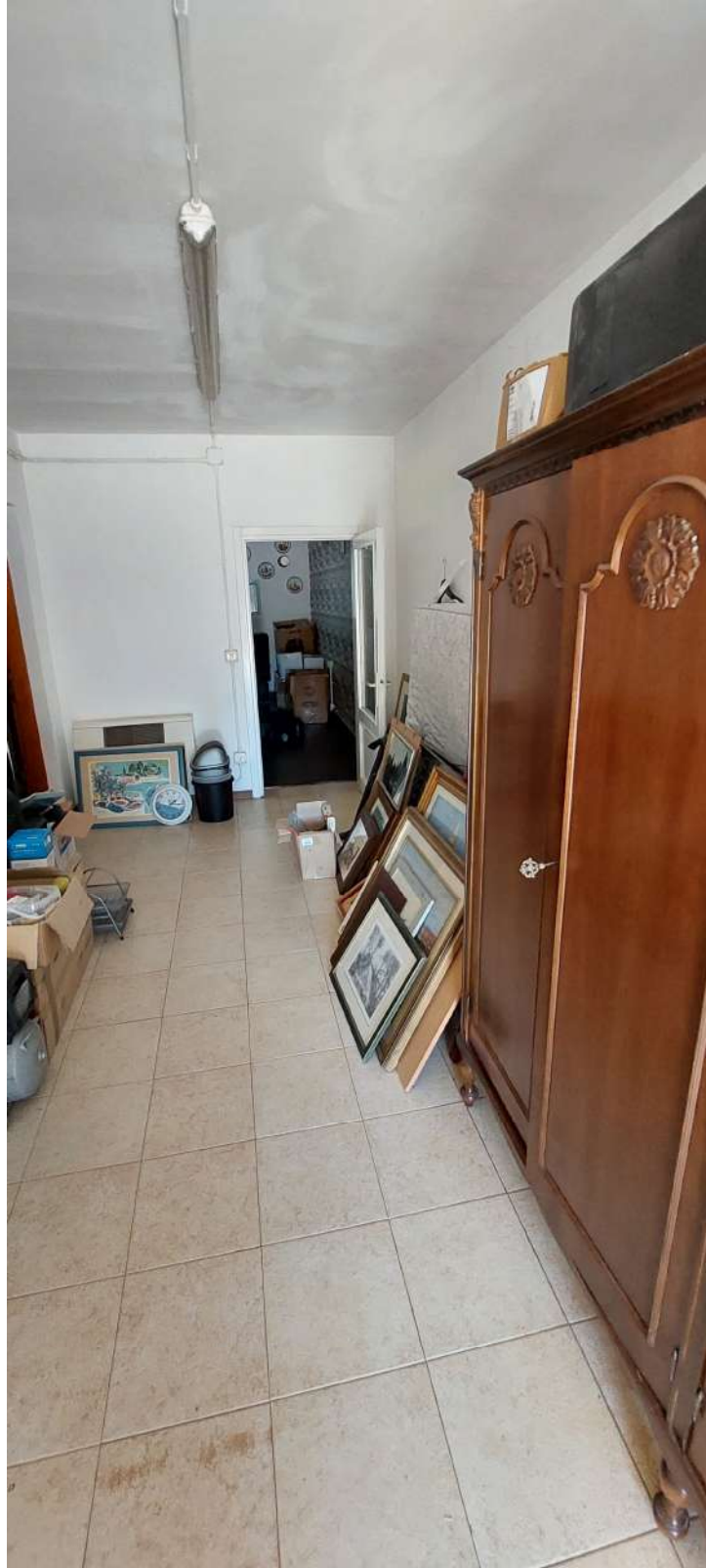
TRIBUNALE DI VENEZIA – E.I. n. 60/2022
Documentazione Fotografica



LOTTO N. 4 – Bene B – Depositi, Magazzini, Appartamento, Serra Fissa

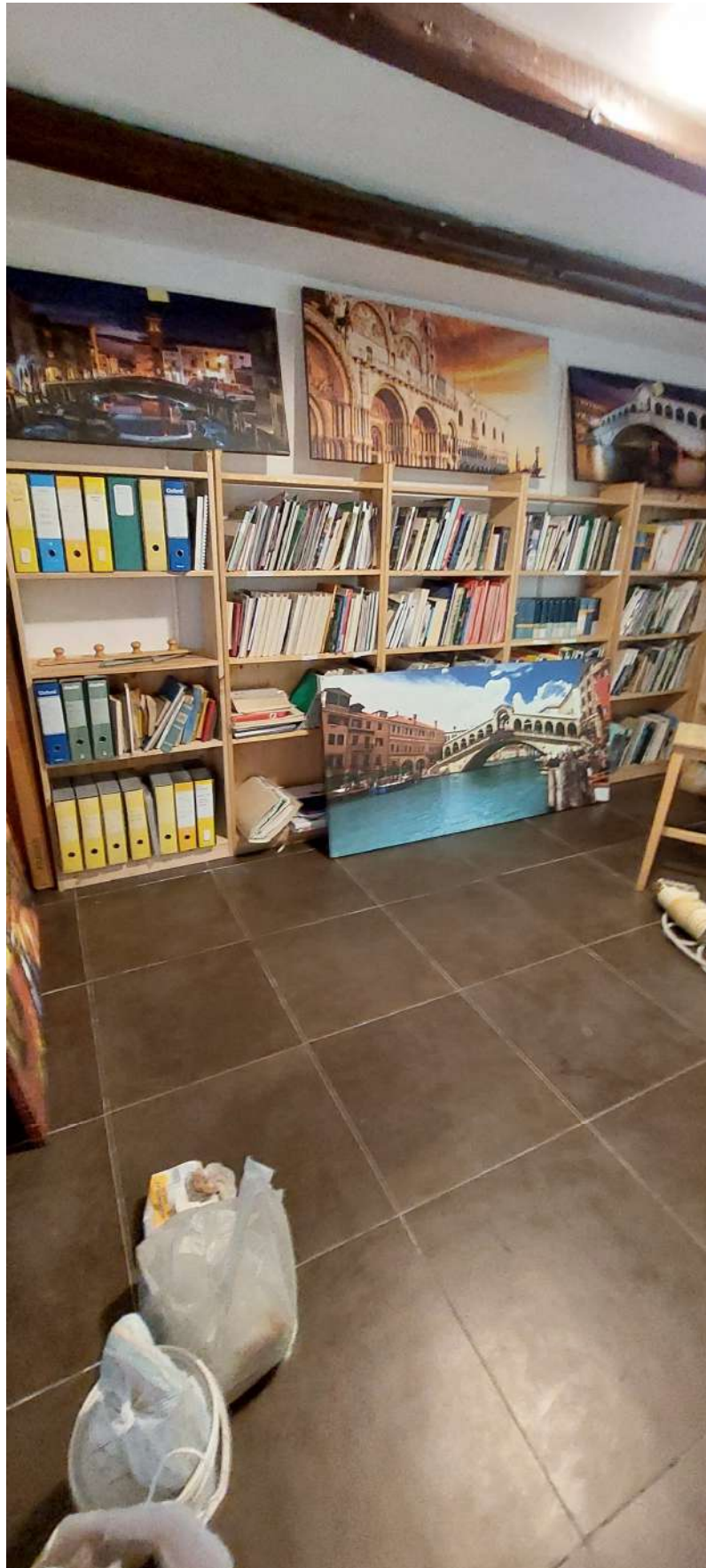


LOTTO N. 4 – Bene B – Magazzino al P.T.



TRIBUNALE DI VENEZIA – E.I. n. 60/2022
Documentazione Fotografica









LOTTO N. 4 – Bene B – Appartamento al P. 1°













LOTTO N. 4 – Bene B – Deposito al P. T.





LOTTO N. 4 – Bene B – Deposito con Soppalco









LOTTO N. 4 – Bene B – Deposito Serra Fissa







LOTTO N. 4 – Bene B – Terreni per attività florovivaistiche











