

ALLEGATO A.

PARTI COMUNI



Foto 1 - immobile di via Sand George n. 17



Foto 2 - immobile di via Sand George n. 17

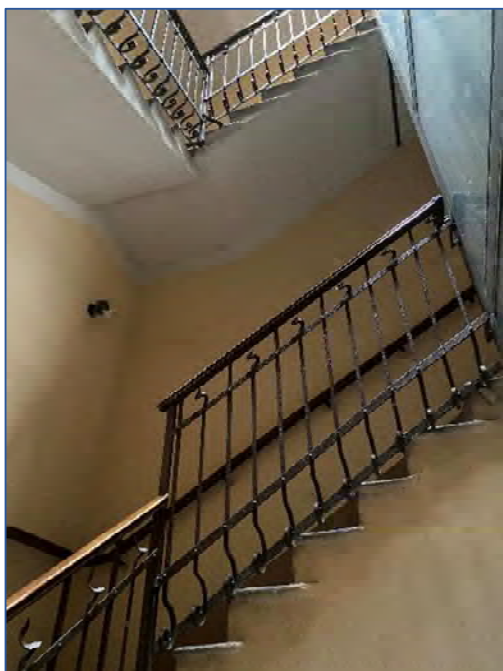


Foto 3 - vano scala comune



Foto 4 - spazi comuni



Foto 5 - spazi comuni



Foto 6 - spazi comuni



Foto 7 - spazi comuni

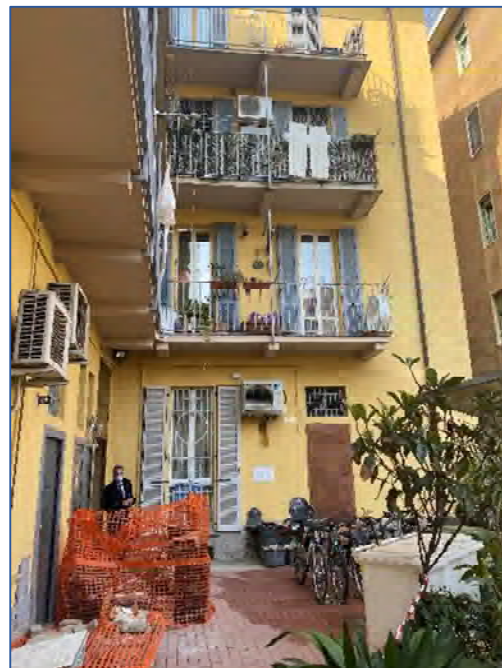


Foto 8 - cortile comune



Foto 9 - spazi comuni piano cantine



Foto 10 - spazi comuni piano cantine



Foto 11 - spazi comuni piano cantine



Foto 12 - spazi comuni piano cantine

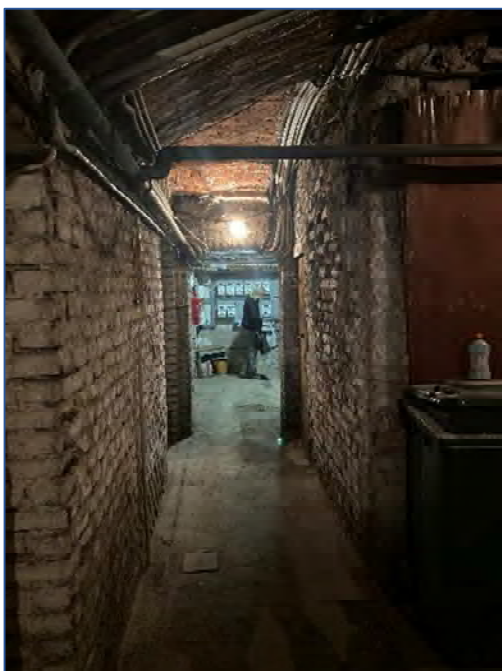


Foto 13 - spazi comuni piano cantine

NEGOZIO



Foto 14 - ingresso indipendente



Foto 15 - dettaglio serramenti su corte comune



Foto 16 - ingresso da corte comune



Foto 17 - interni



Foto 18 - interni



Foto 19 - interni



Foto 20 - interni



Foto 21 - interni



Foto 22 - interni



Foto 23 - interni



Foto 24 - interni

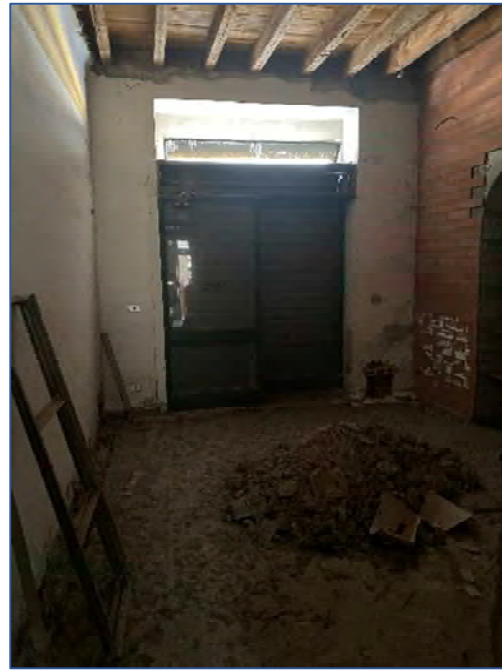


Foto 25 - interni



Foto 26 - interni



Foto 27 - interni



Foto 28 - interni

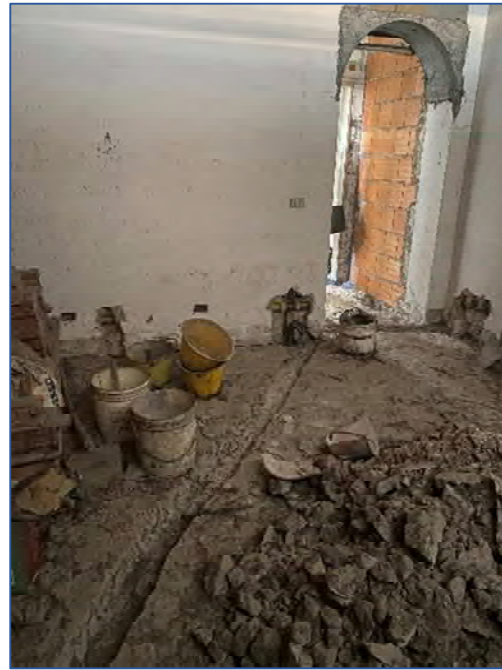


Foto 29 - interni



Foto 30 - interni



Foto 31 - interni



Foto 32 - interni



Foto 33 - interni



Foto 34 - interni

CANTINA



Foto 35 - ingresso cantina



Foto 36 - interni cantina



Foto 37 - interni cantina



Foto 38 - interni cantina



Foto 39 - interni cantina