

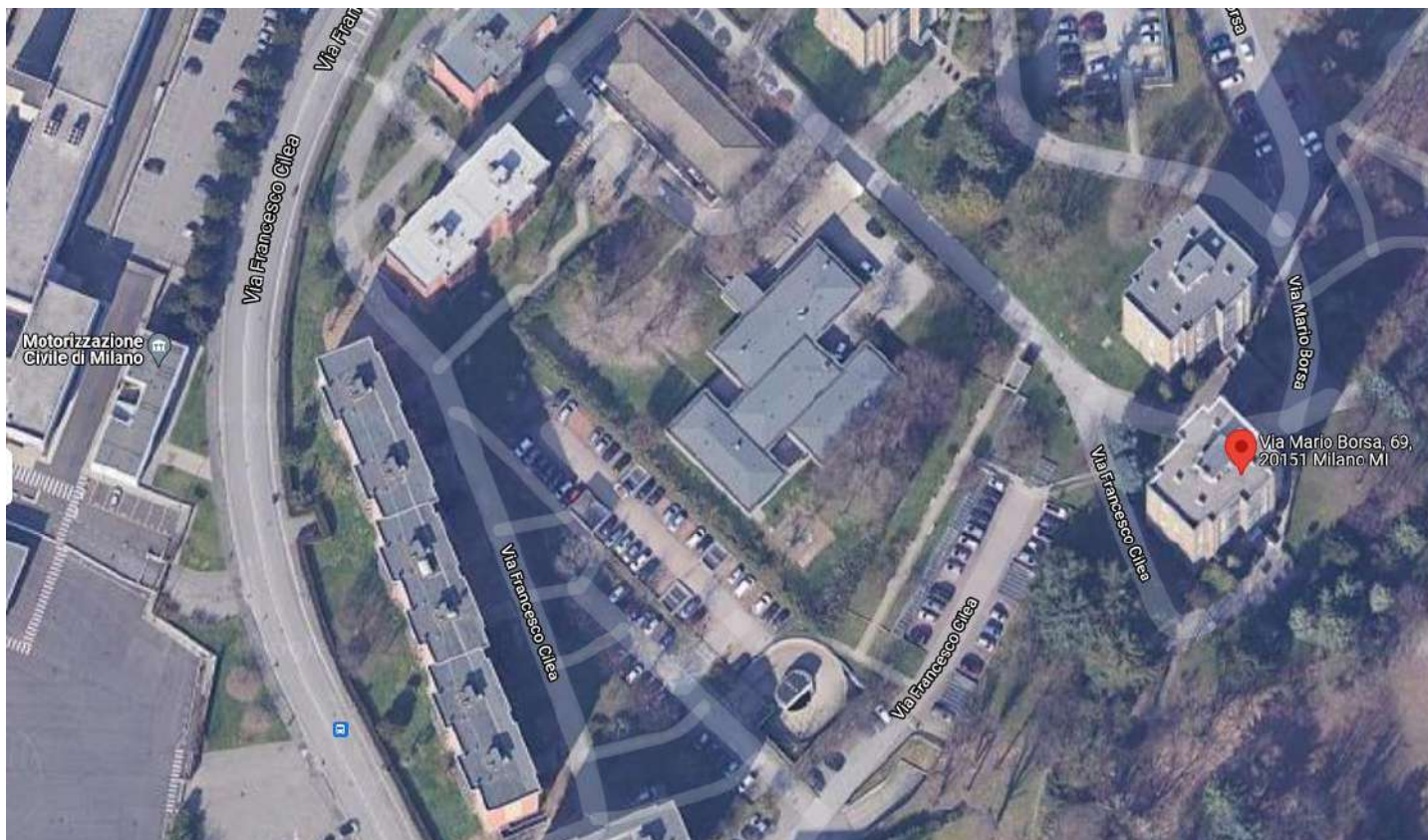
TRIBUNALE DI MILANO

Sez. III Civile – G.E. Dott.ssa Trentini – Procedura esecutiva immobiliare

R.G.E. 577/2016

DOCUMENTAZIONE FOTOGRAFICA

Via Mario Borsa 69 – Milano



Vista aerea



Parcheggio



Edificio di Via Borsa 69



Ingresso



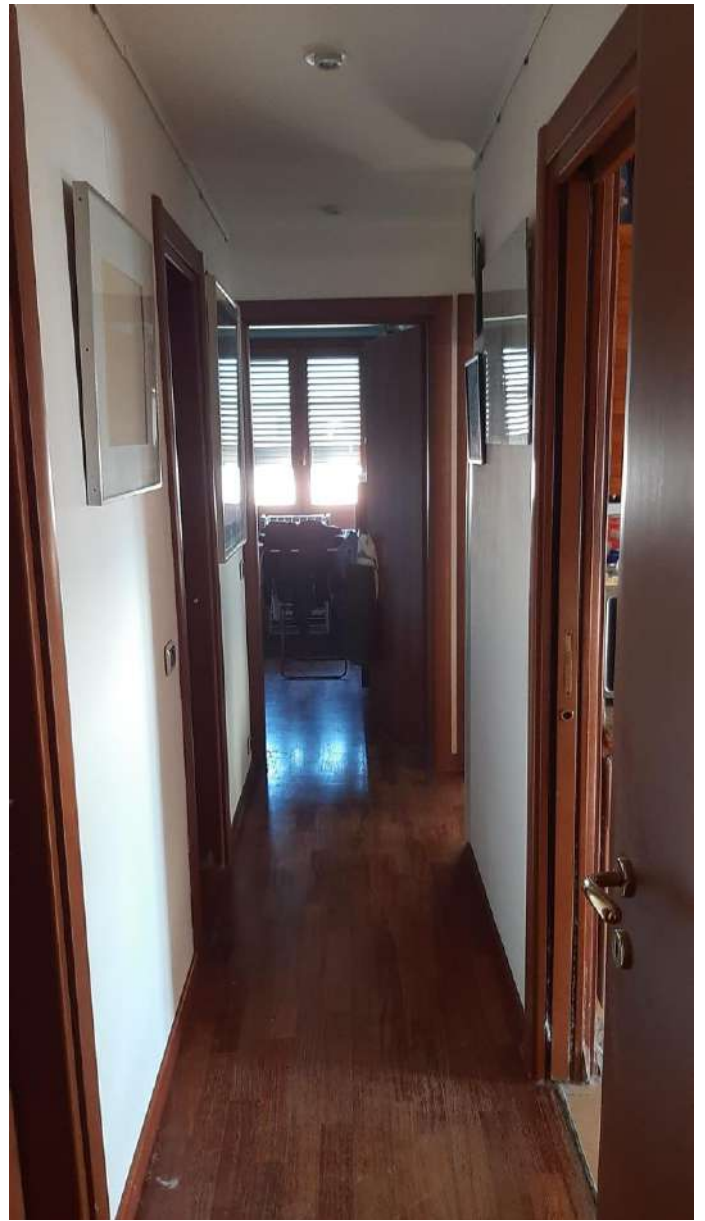
Androne



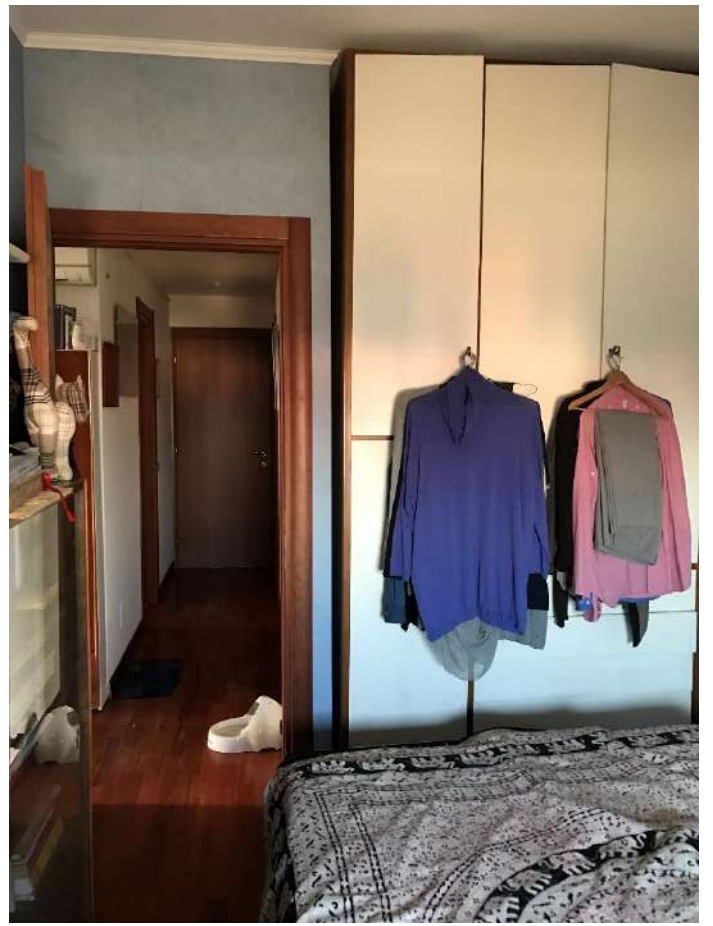
Ascensore



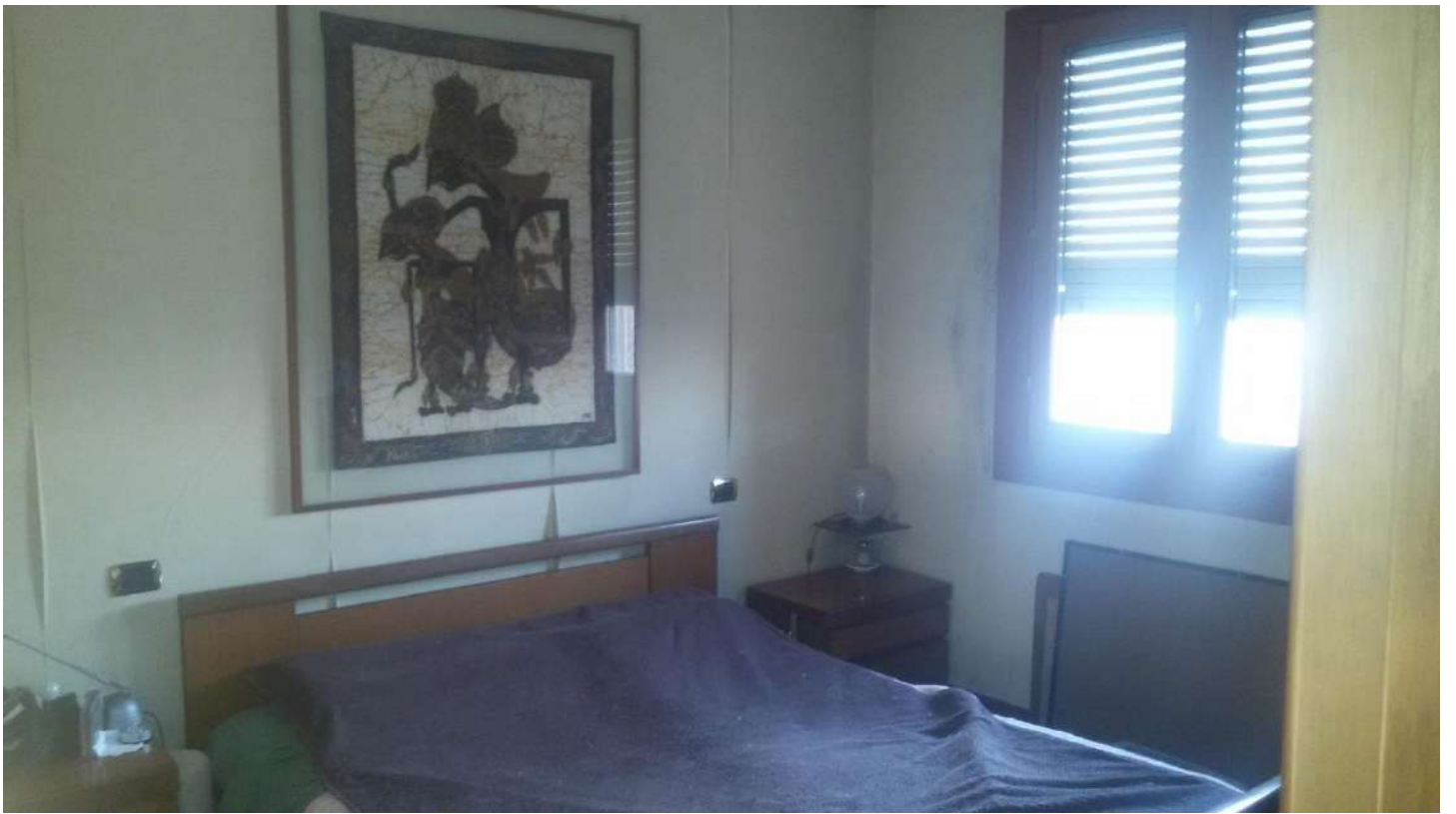
Porta ingresso appartamento



Corridoio



Camera



Camera matrimoniale



Bagno



Zona pranzo



Cucina



Soggiorno





Scala di accesso alle cantine



Corridoio con vista porta di ingresso



Corridoio verso cantina di pertinenza



Porta ingresso cantina