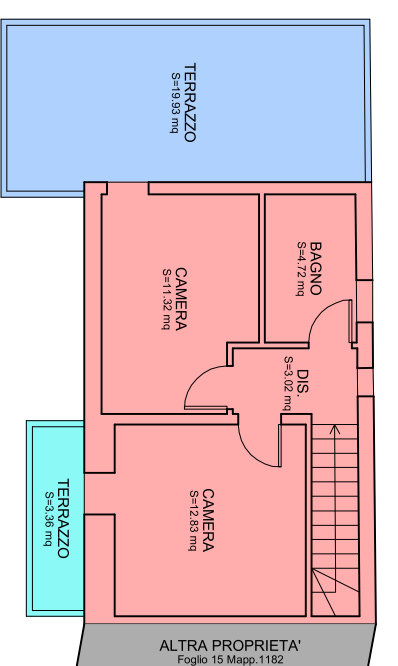
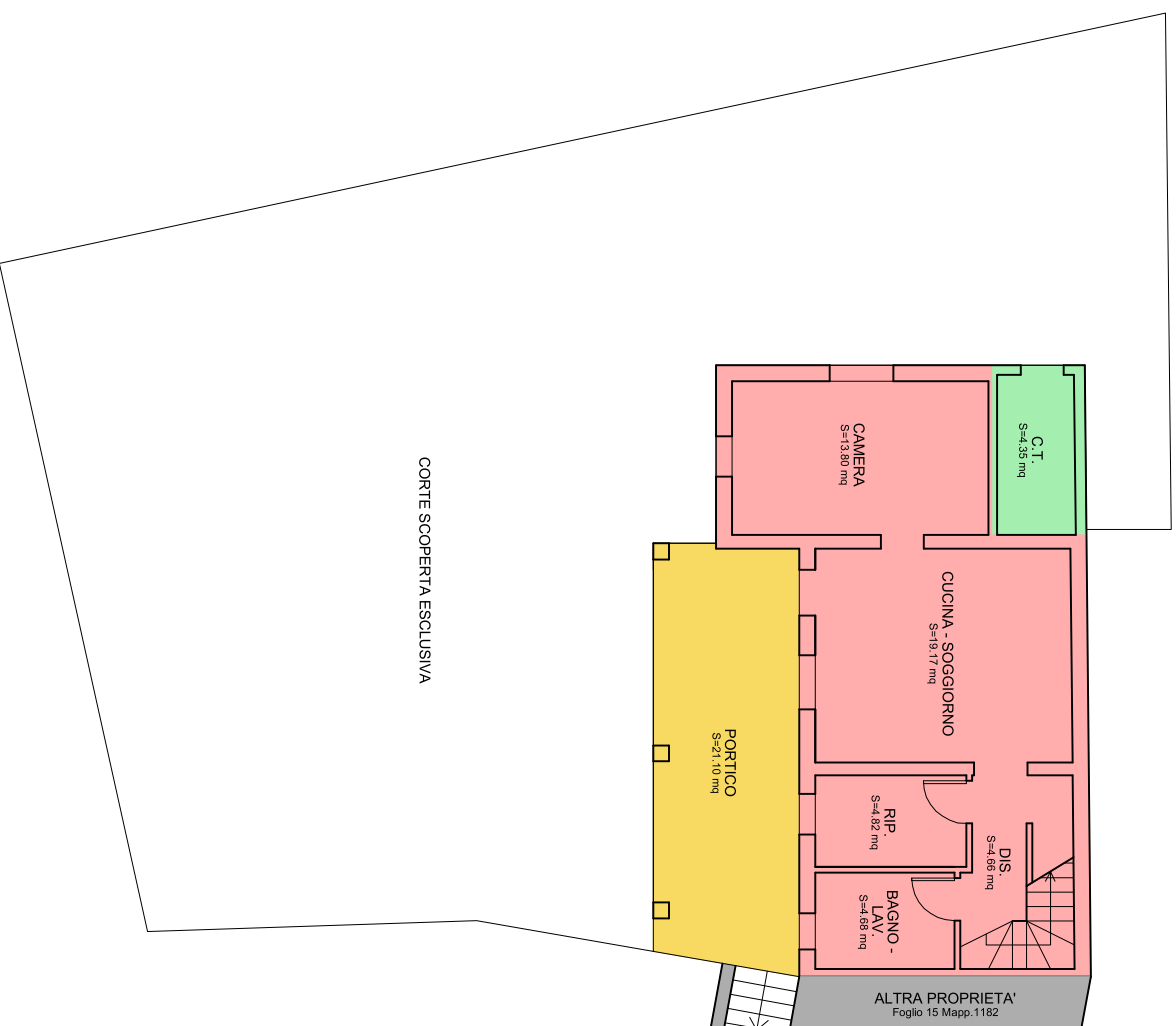


ELABORATO GRAFICO - E.I. 33/2022 "con individuazione delle superfici stimate"

Scala 1:100

Comune di Pordenone (PN)
Foglio 15 - Mappale 1747



- Abitazione P. T. = 61,54 mq
- Centrale Termica P. T. = 5,57 mq
- Abitazione 1°P. = 44,75 mq
- Terrazzo 1°P. = 21,53 mq
- Terrazzo 1°P. = 3,98 mq
- Portico P. T. = 21,40 mq
- Scoperto Esclusivo = 213,45 mq

Portogruaro, li 07-02-2023

Il Tecnico
(Arch. Elisabetta Fagotto)

