
Tribunale di Pordenone
PROCEDURA DI ESECUZIONE IMMOBILIARE

promossa da: AMCO - Asset Management Company Spa

N° Gen. Rep. 87/2022
data udienza ex art. 569 c.p.c.: 19/04/2023 ore 15:15

Giudice Delle Esecuzioni: Dott.ssa Roberta BOLZONI

ALLEGATI FOTOGRAFICI
Lotto 001 - Appartamento

Esperto alla stima: Dott. Agr. Saverio Marini
Codice fiscale: MRNSVR71E11G224U
Partita IVA: 01856040934
Studio in: Via A. Manzoni 13 - 33085 Maniago
Telefono: 3485183407
Email: marinisaverio@gmail.com
PEC: s.marini@epap.conafpec.it

10. FOTO

10.1. DOCUMENTAZIONE FOTOGRAFICA

- Foto n. I - Il contesto territoriale nel quale sono inseriti i beni esegutati - comune riportato ne riquadro - frazione cerchiata in rosso (fonte google map).
- Foto n. II - Ambito nel quale sono inseriti i beni esegutati - cerchiato in rosso (fonte google map).
- Foto n. 1 - Abitazione vista da via Capitello (facciata rivolta a Nord - Ovest).
- Foto n. 2 - Abitazione vista da via Capitello (facciata rivolta ad Ovest).
- Foto n. 3 - Abitazione vista da altra proprietà (facciata rivolta a Sud).
- Foto n. 4 - Facciata Nord vista dal cortile interno.
- Foto n. 5 - Accesso da via Capitello: in evidenza il cancello pedonale e, sull'edificio, gli scuri ed il portoncino di ingresso.
- Foto n. 6 - Portoncino d'ingresso nel soggiorno.
- Foto n. 7 - Ingresso soggiorno, con manufatto in mattone pieno.
- Foto n. 8 - Ingresso soggiorno, con manufatto in mattone pieno.
- Foto n. 9 - Ingresso soggiorno, con manufatto in mattone pieno.
- Foto n. 10 - Ripostiglio sulla sinistra nella zona giorno: in evidenza la mancanza del serramento della porta che da sull'esterno.
- Foto n. 11 - Cucina.
- Foto n. 12 - Cucina.
- Foto n. 13 - Cucina.
- Foto n. 14 - Disimpegno che conduce alla zona notte. Sulla sinistra la porta di accesso al bagno.
- Foto n. 15 - Bagno.
- Foto n. 16 - Bagno.
- Foto n. 17 - Bagno.
- Foto n. 18 - Camera con servizi igienici.
- Foto n. 19 - Camera con servizi igienici.
- Foto n. 20 - Servizi igienici della camera.
- Foto n. 21 - Servizi igienici della camera.
- Foto n. 22 - Ripostiglio.
- Foto n. 23 - Camera.
- Foto n. 24 - Camera.
- Foto n. 25 - Camera.
- Foto n. 26 - Quadri ettrici delle due unità posti nel sottoscala esterno.
- Foto n. 27 - Vano accessibile dall'esterno dove dovevano essere alloggiare le caldaie delle due unità

abitative. All'interno è ricavata una piccola lavanderia.

Foto n. 28 - Porzione di copertura e manufatti in legno ad uso ricovero attrezzi da demolire.

Foto n. 29 - Locale caldaia e lavanderia.

Foto n. 30 - Elementi delle lattoneria in distacco e sistema di ricezione satellitare con parabola esterna.

DOC. FOTOGRAFICA - Beni in Pasiano di Pordenone (PN) - via Capitello n. 46.

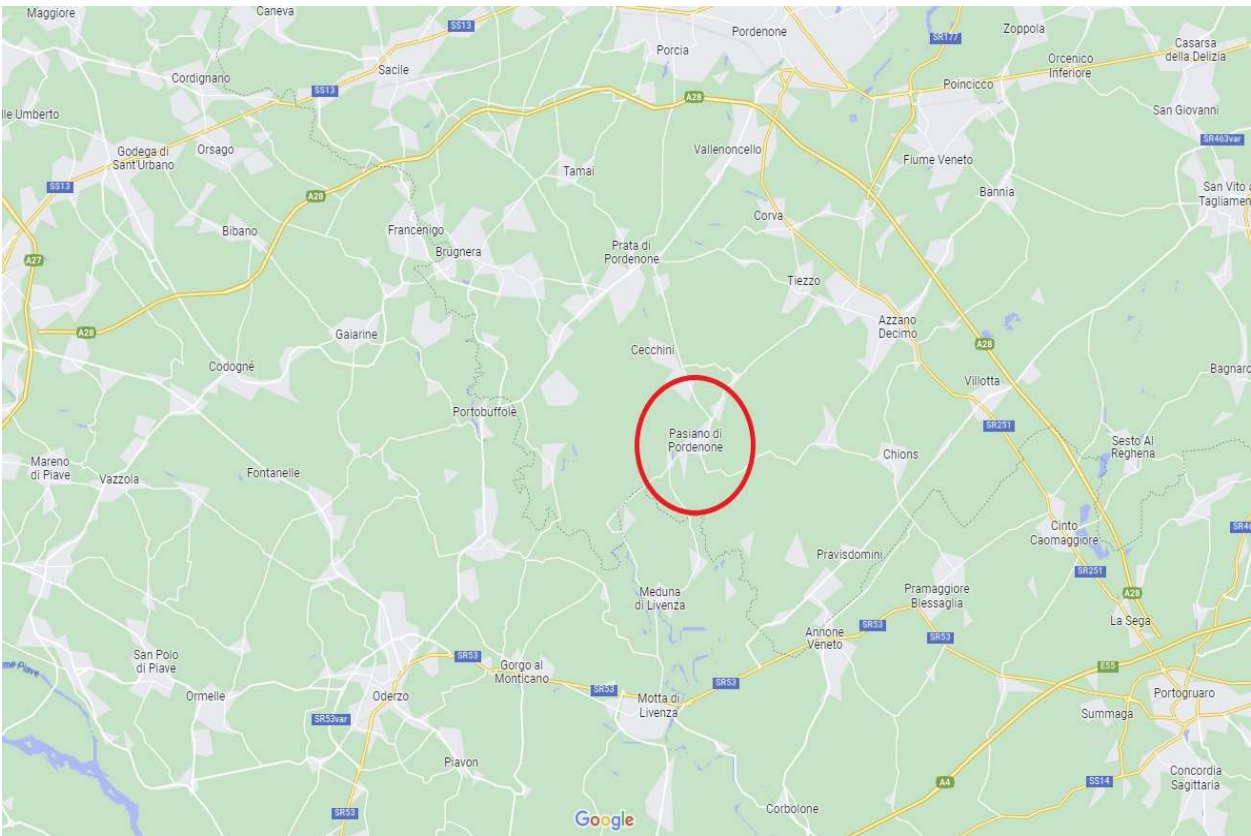


Foto n. I - Il contesto territoriale nel quale sono inseriti i beni esegutati - comune riportato ne riquadro - frazione cerchiata in rosso (fonte google map).



Foto n. II - Ambito nel quale sono inseriti i beni esegutati - cerchiato in rosso (fonte google map).

DOC. FOTOGRAFICA - Beni in Pasiano di Pordenone (PN) - via Capitello n. 46.



Foto n. 1 - Abitazione vista da via Capitello (facciata rivolta a Nord - Ovest).



Foto n. 2 - Abitazione vista da via Capitello (facciata rivolta ad Ovest).

DOC. FOTOGRAFICA - Beni in Pasiano di Pordenone (PN) - via Capitello n. 46.



Foto n. 3 - Abitazione vista da altra proprietà (facciata rivolta a Sud).



Foto n. 4 - Facciata Nord vista dal cortile interno.

DOC. FOTOGRAFICA - Beni in Pasiano di Pordenone (PN) - via Capitello n. 46.



Foto n. 5 - Accesso da via Capitello: in evidenza il cancello pedonale e, sull'edificio, gli scuri ed il portoncino di ingresso.

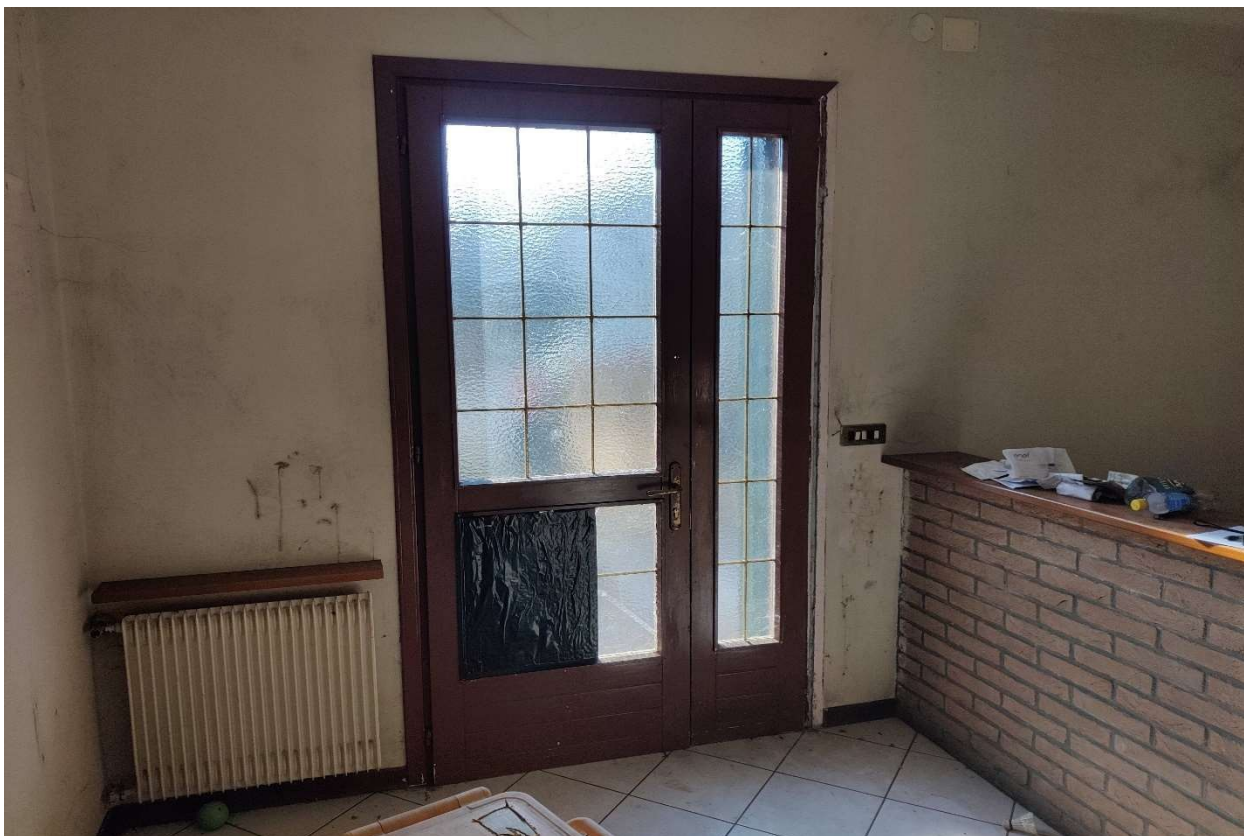


Foto n. 6 - Portoncino d'ingresso nel soggiorno.

DOC. FOTOGRAFICA - Beni in Pasiano di Pordenone (PN) - via Capitello n. 46.



Foto n. 7 - Ingresso soggiorno, con manufatto in mattone pieno.



Foto n. 8 - Ingresso soggiorno, con manufatto in mattone pieno.

DOC. FOTOGRAFICA - Beni in Pasiano di Pordenone (PN) - via Capitello n. 46.



Foto n. 9 - Ingresso soggiorno, con manufatto in mattone pieno.



Foto n. 10 - Ripostiglio sulla sinistra nella zona giorno: in evidenza la mancanza del serramento della porta che da sull'esterno.

DOC. FOTOGRAFICA - Beni in Pasiano di Pordenone (PN) - via Capitello n. 46.



Foto n. 11 - Cucina.



Foto n. 12 - Cucina.

DOC. FOTOGRAFICA - Beni in Pasiano di Pordenone (PN) - via Capitello n. 46.

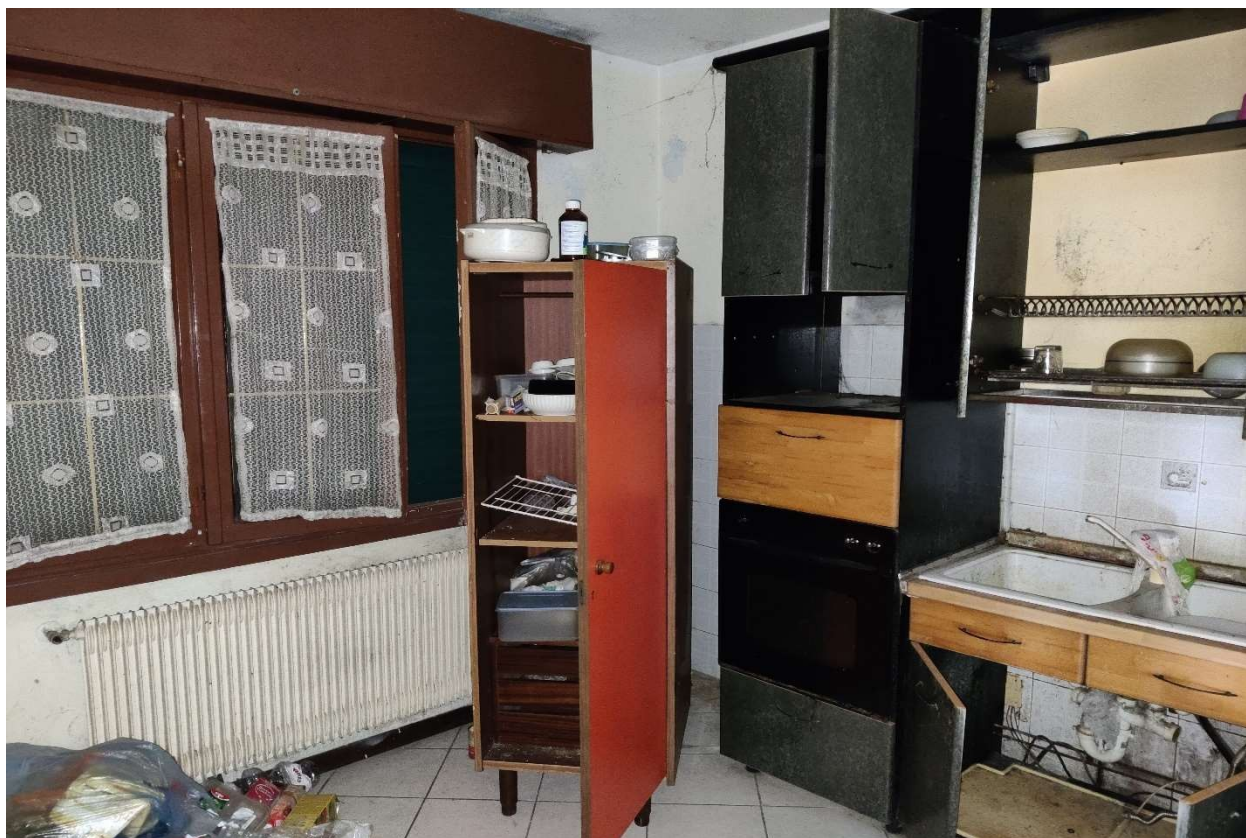


Foto n. 13 - Cucina.

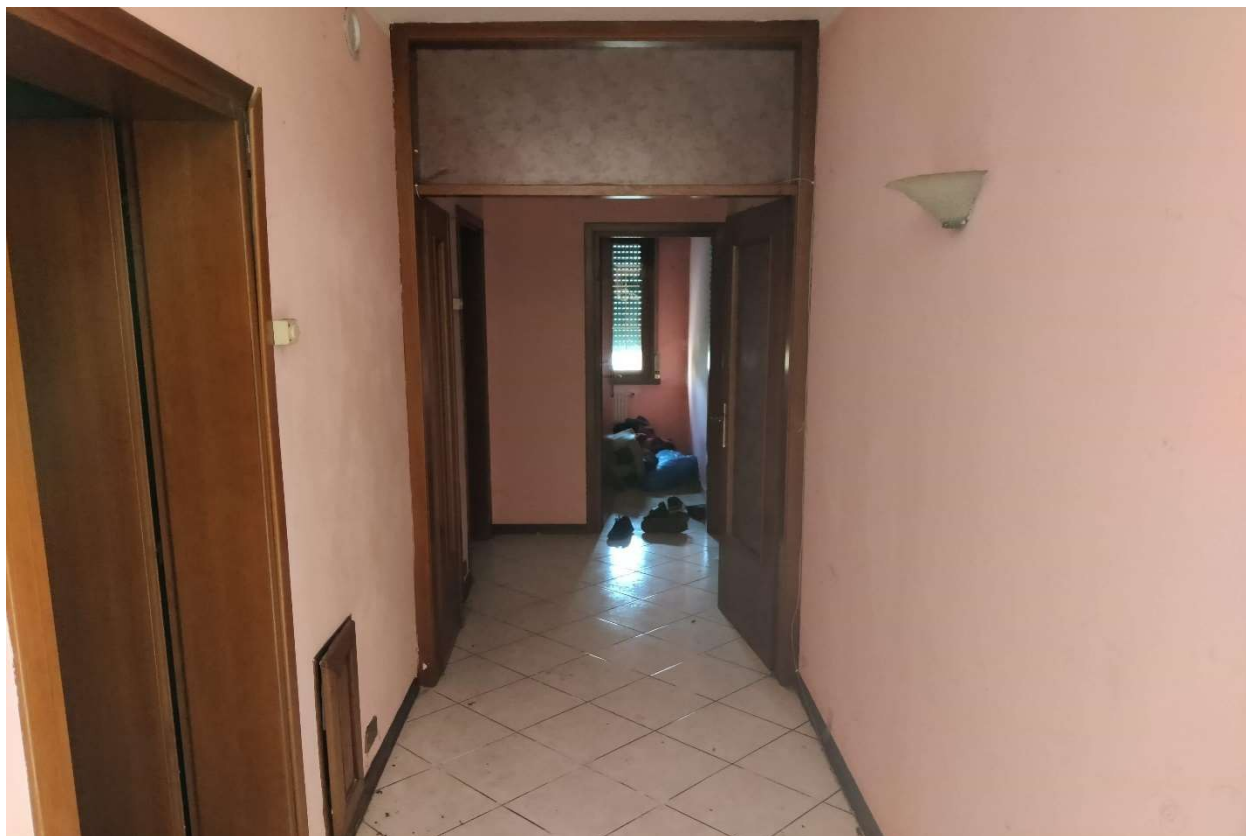


Foto n. 14 - Disimpegno che conduce alla zona notte. Sulla sinistra la porta di accesso al bagno.

DOC. FOTOGRAFICA - Beni in Pasiano di Pordenone (PN) - via Capitello n. 46.

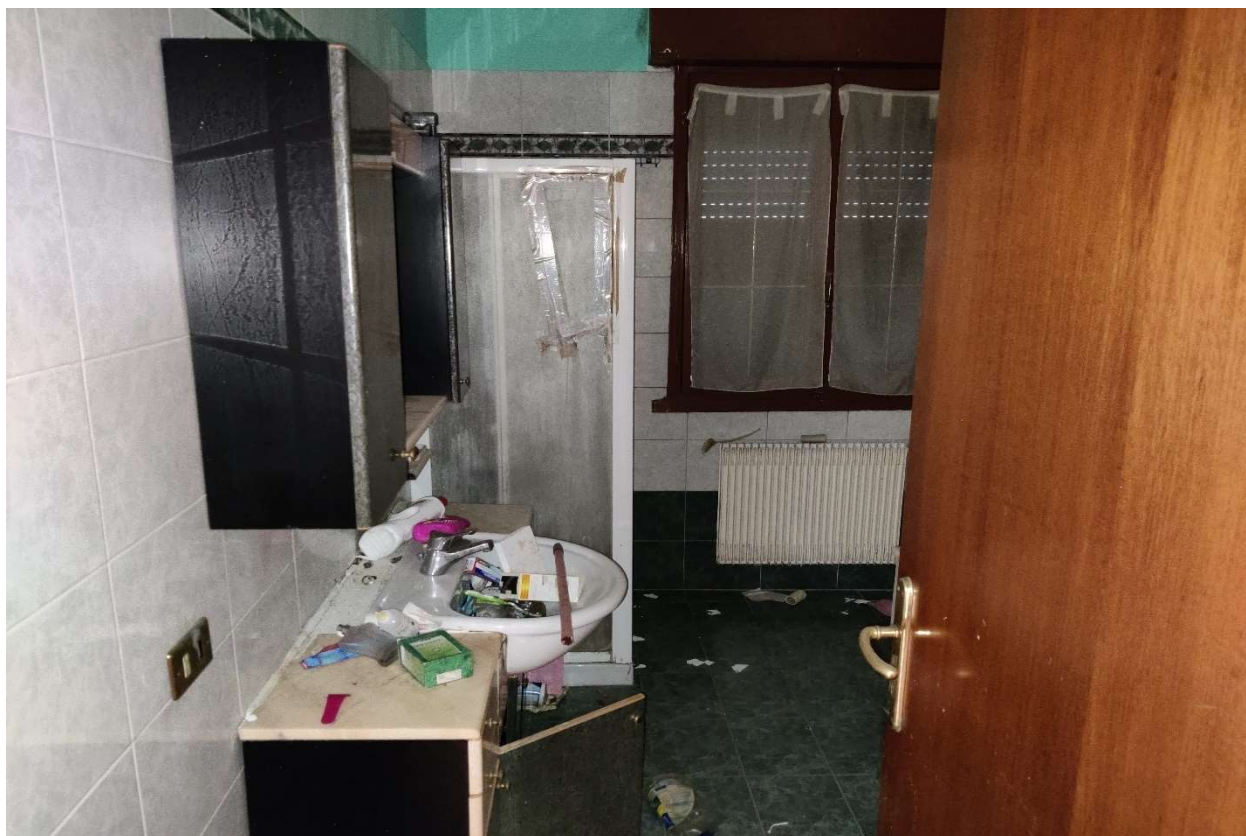


Foto n. 15 - Bagno.



Foto n. 16 - Bagno.

DOC. FOTOGRAFICA - Beni in Pasiano di Pordenone (PN) - via Capitello n. 46.

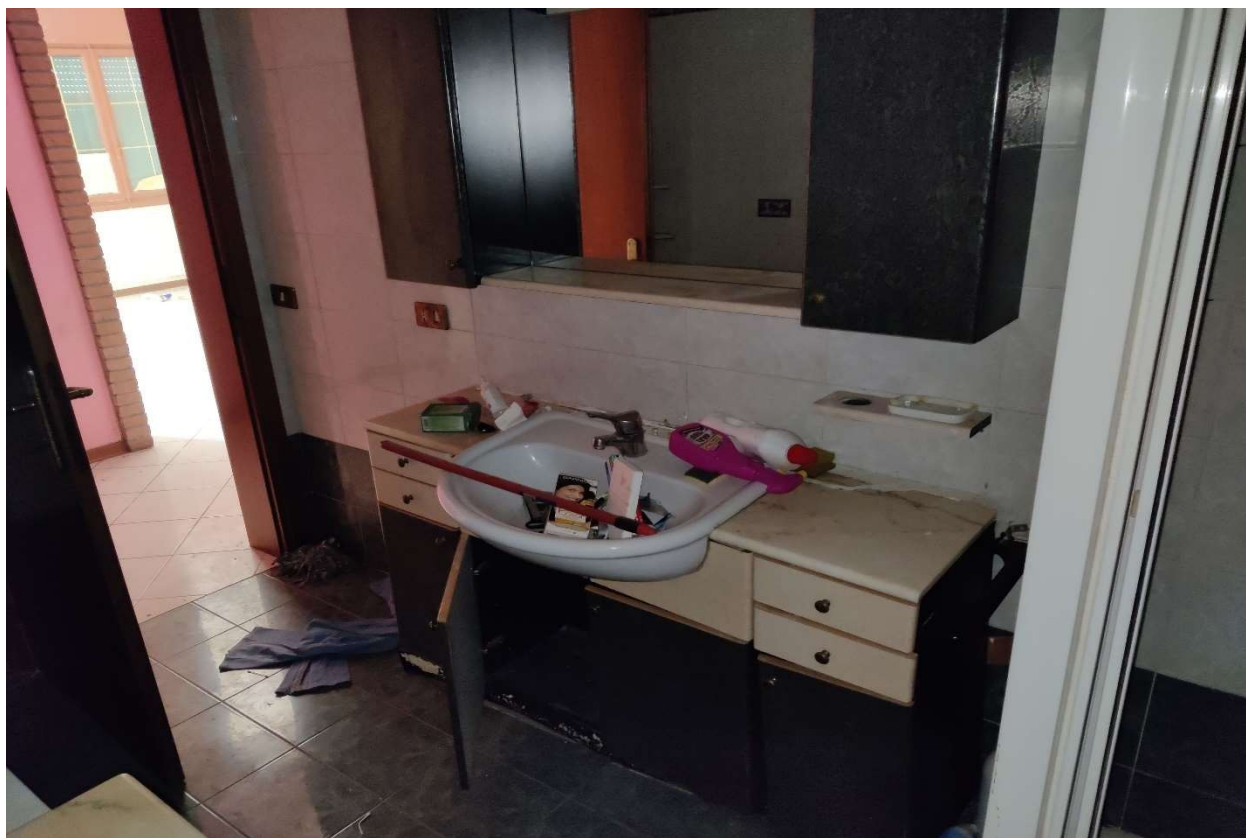


Foto n. 17 - Bagno.



Foto n. 18 - Camera con servizi igienici.

DOC. FOTOGRAFICA - Beni in Pasiano di Pordenone (PN) - via Capitello n. 46.



Foto n. 19 - Camera con servizi igienici.

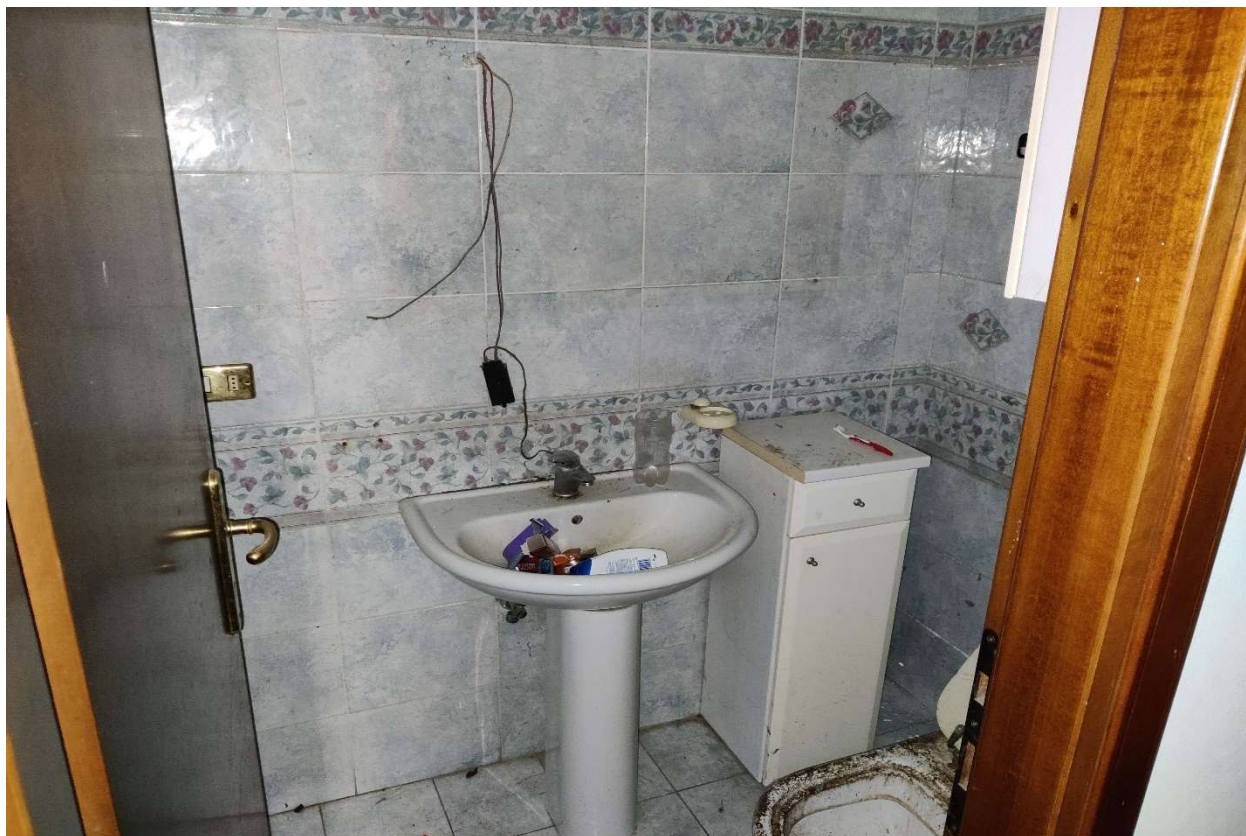


Foto n. 20 - Servizi igienici della camera.

DOC. FOTOGRAFICA - Beni in Pasiano di Pordenone (PN) - via Capitello n. 46.

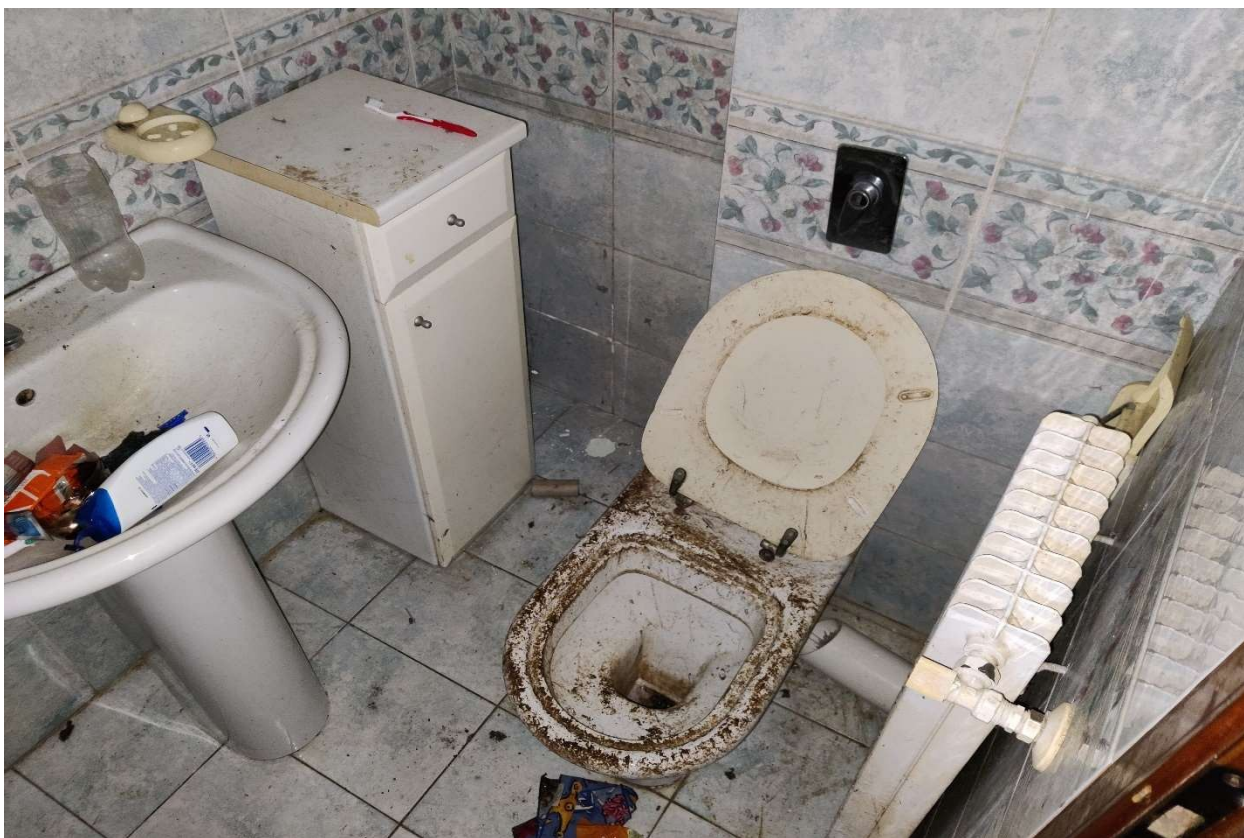


Foto n. 21 - Servizi igienici della camera.

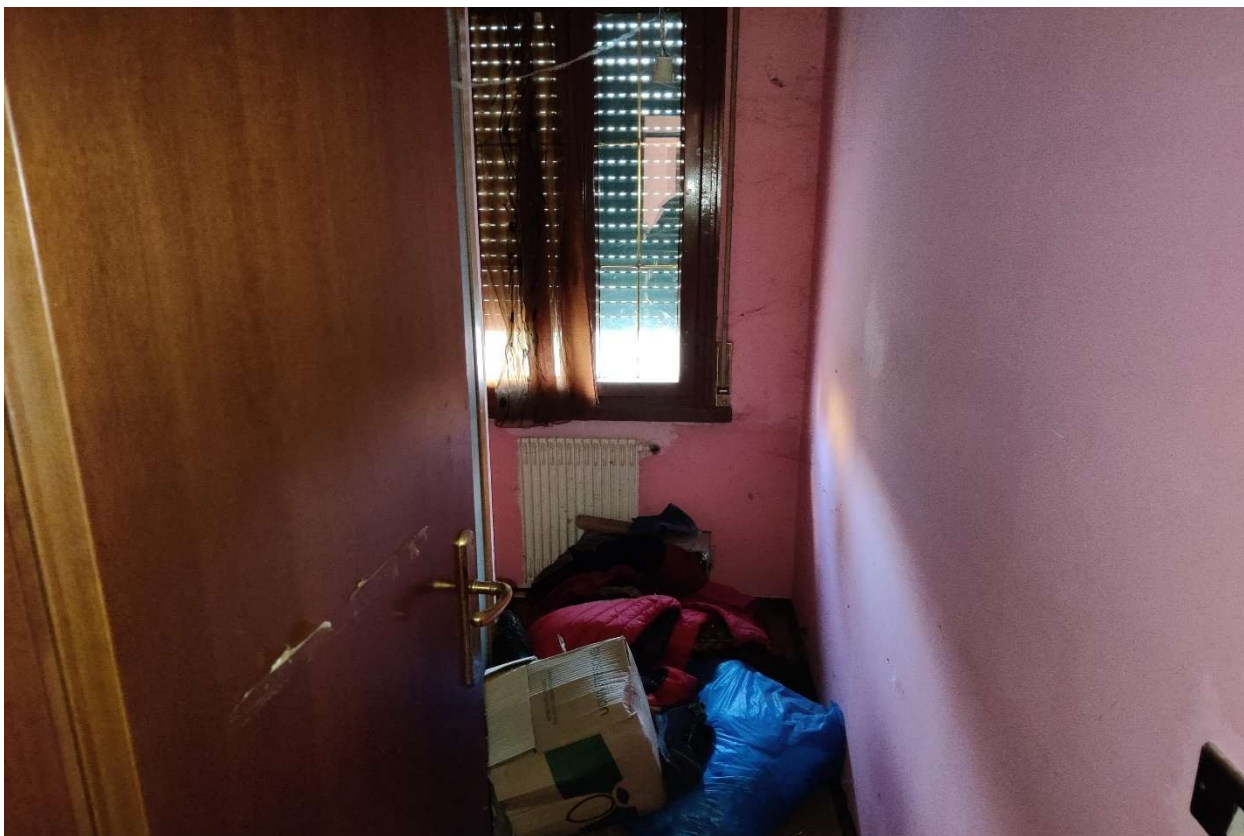


Foto n. 22 - Ripostiglio.

DOC. FOTOGRAFICA - Beni in Pasiano di Pordenone (PN) - via Capitello n. 46.



Foto n. 23 - Camera.



Foto n. 24 - Camera.

DOC. FOTOGRAFICA - Beni in Pasiano di Pordenone (PN) - via Capitello n. 46.



Foto n. 25 - Camera.



Foto n. 26 - Quadri elettrici delle due unità posti nel sottoscala esterno.

DOC. FOTOGRAFICA - Beni in Pasiano di Pordenone (PN) - via Capitello n. 46.



Foto n. 27 - Vano accessibile dall'esterno dove dovevano essere alloggiate le caldaie delle due unità abitative. All'interno è ricavata una piccola lavanderia.



Foto n. 28 - Porzione di copertura e manufatti in legno ad uso ricovero attrezzi da demolire.

DOC. FOTOGRAFICA - Beni in Pasiano di Pordenone (PN) - via Capitello n. 46.

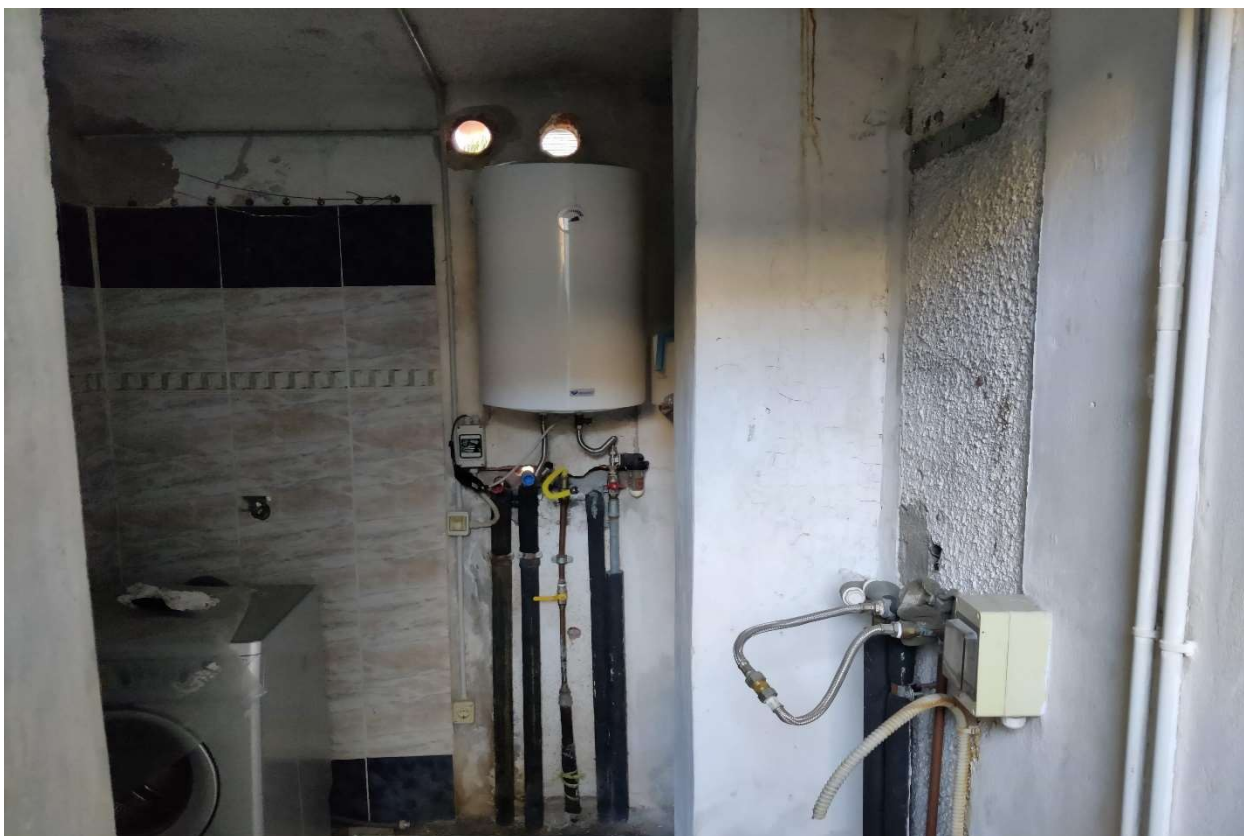


Foto n. 29 - Locale caldaia e lavanderia.



Foto n. 30 - Elementi delle lattoneria in distacco e sistema di ricezione satellitare con parabola esterna.