

TRIBUNALE DI PORDENONE

ESECUZIONE IMMOBILIARE 4/2022 E.I.

ALLEGATO 6

ELABORATI FOTOGRAFICI

Vista esterna del palazzo, facciata sul retro



Vista esterna del palazzo, facciata fronte via Luigi Cadorna



Centrale idrica del palazzo



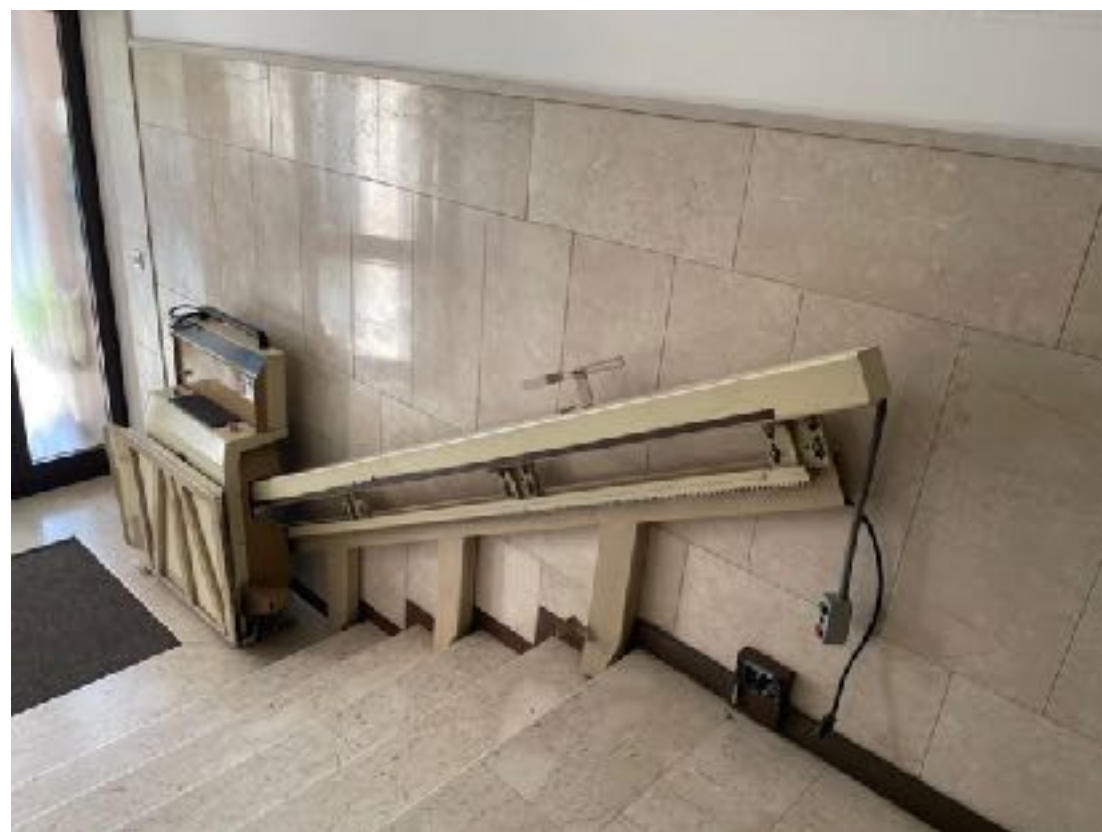
Ex centrale termica condominiale



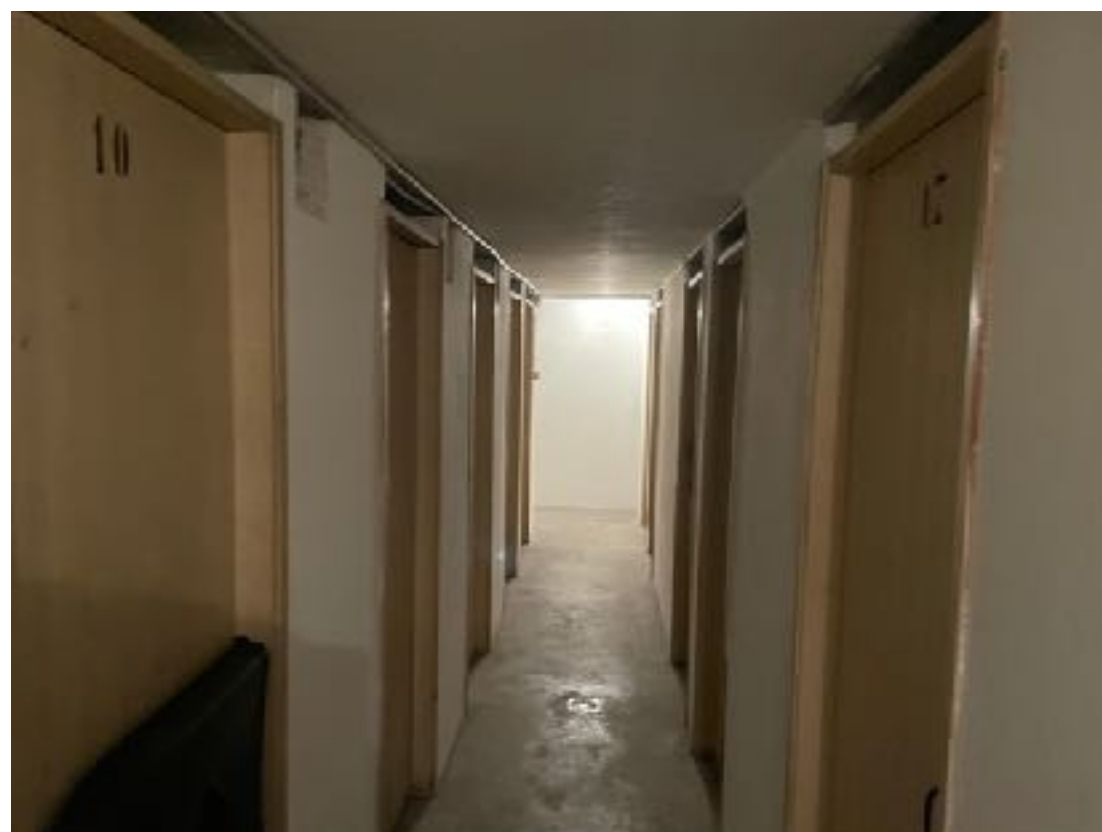
Citofono esterno



Ingresso con servo scala



Piano interrato: cantine condominiali



Vista ingresso e ascensore



Ingresso disimpegno



Citofono



Caldaia



Quadro elettrico



Terrazzo fronte via Luigi Cadorna



Terrazzo lato cucina



Cucina



Salotto



Camera matrimoniale



Camera da letto



Bagno

