



LOTTO 1



Avanti al Tribunale di Pordenone

DOCUMENTAZIONE FOTOGRAFICA

ESECUZIONE IMMOBILIARE RGE n.209/2015
promossa da: BANCA POPOLARE DI CIVIDALE

contro:

G.I. dott. Francesco Petrucco Toffolo

Data: 3 Agosto 2016

IL C.T.U.



1



2



3



4



5



6



7



8



9



10



11



12



13



14



15



16



17 - Fg.25 mapp.129-186



18 - Fg.25 mapp.68



19 - Fg.25 mapp.244



20 - Fg.25 mapp.104



21 - Fg.25 mapp.76



22 - Fg.25 mapp.79-238-239-240



23- Fg.25 mapp.210-212-213-230



24 - Fg.25 mapp.210-212-213-230



25 - Fg.40 mapp.170-171



26 - Fg.40 mapp.223



27 - Fg.42 mapp.135-136



28 - Fg.42 mapp.89-90



29 - Fg.40 mapp.289-290



30 - Fg.40 mapp.289-290



31 - Fg.41 mapp.25



LOTTO 2



Avanti al Tribunale di Pordenone

DOCUMENTAZIONE FOTOGRAFICA

ESECUZIONE IMMOBILIARE RGE n.209/2015
promossa da: BANCA POPOLARE DI CIVIDALE

contro:

G.I. dott. Francesco Petrucco Toffolo

Data: 3 Agosto 2016

IL C.T.U.



1



2



3



4



5



6



7



8



9



10



11



12



13



14



15 - Fg.5 mapp.405



16 - Fg.7 mapp.434-444



17 - Fg.7 mapp.484



18 - Fg.9 mapp.1



19 - Fg.8 mapp.252-253

bruno lazzaroni
perito industriale edile
c.f. LZZBRN56L30I904J
p.i. 00222810939



Via Giuseppe Verdi n.2
33097 Spilimbergo (PN)
tel.042740431 fax 0427928200
studiobrunolazzaroni@gmail.com
bruno.lazzaroni@pec.eppi.it

LOTTO 3



Avanti al Tribunale di Pordenone

DOCUMENTAZIONE FOTOGRAFICA

ESECUZIONE IMMOBILIARE RGE n.209/2015

promossa da: BANCA POPOLARE DI CIVIDALE

contro:

G.I. dott. Francesco Petrucco Toffolo

Data:3 Agosto 2016

IL C.T.U.



1



2



3



4



5



6



7



8



9



10



11



12



13



14



LOTTO 4



Avanti al Tribunale di Pordenone

DOCUMENTAZIONE FOTOGRAFICA

ESECUZIONE IMMOBILIARE RGE n.209/2015
promossa da: BANCA POPOLARE DI CIVIDALE

contro:

G.I. dott. Francesco Petrucco Toffolo

Data: 3 Agosto 2016

IL C.T.U.



1



2



3



4



5



6





8



9



10



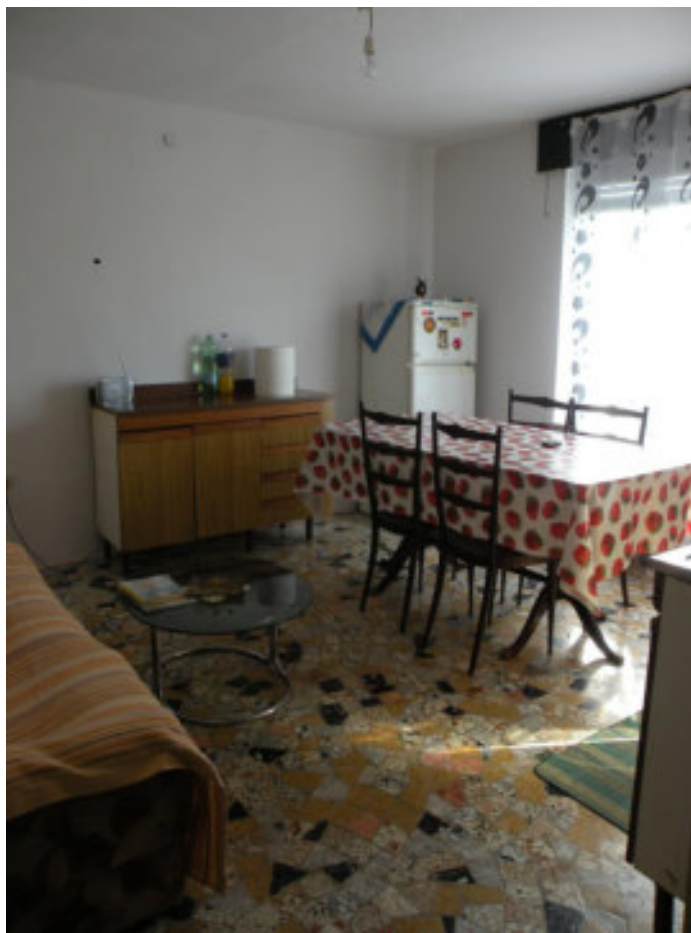
11



12



13



14



15



16



17



18



19



20



21



22



23

