

TRIBUNALE DI MILANO

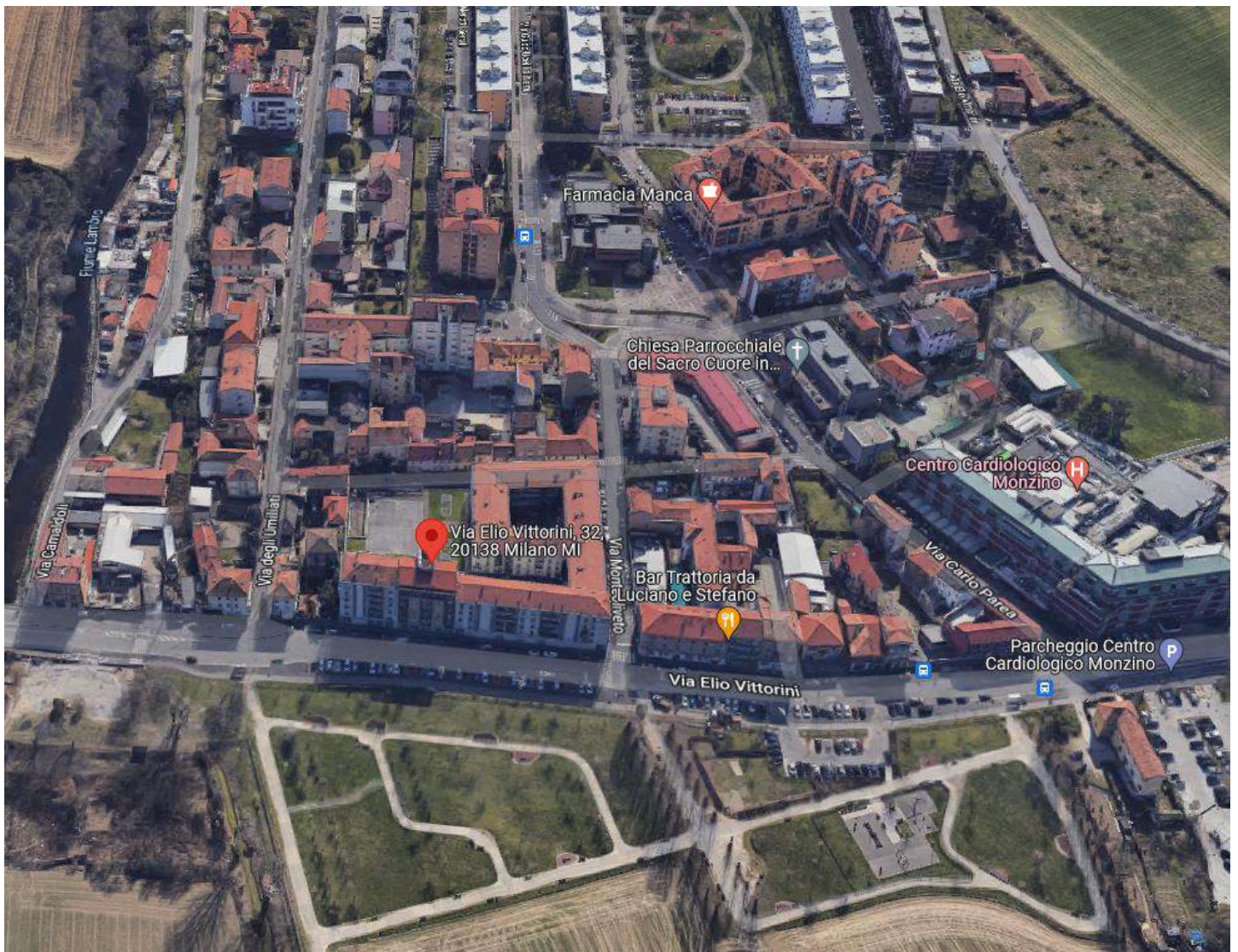
Sez. III Civile – G.E. Dott.ssa Galioto – Procedura esecutiva immobiliare

R.G.E. 357/2022

DOCUMENTAZIONE FOTOGRAFICA

Via Elio Vittorini 32 – MILANO (MI)

ALLEGATO 1



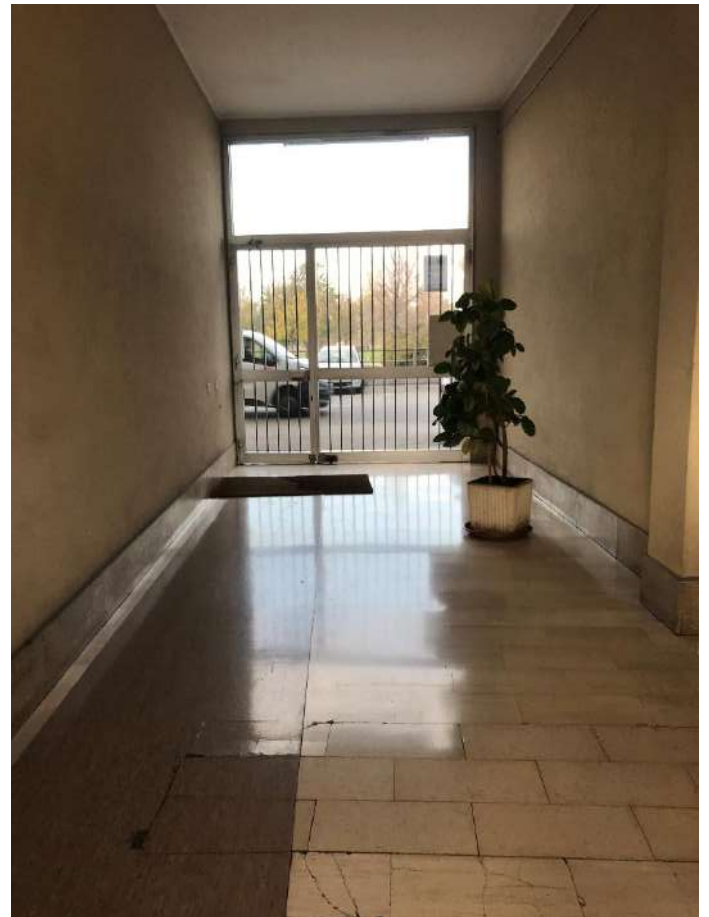
Vista aerea



Edificio di Via Vittorini 32



Portone di accesso



Androne con vista sulla Via



Scala di accesso all'ascensore



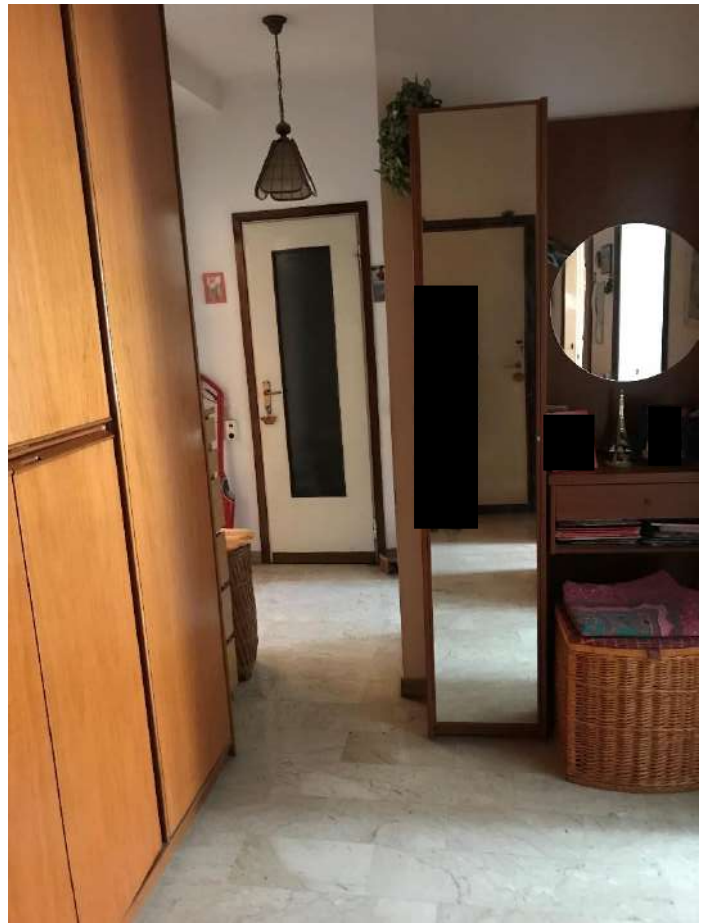
Androne con vista sul cortile



Facciata su cortile

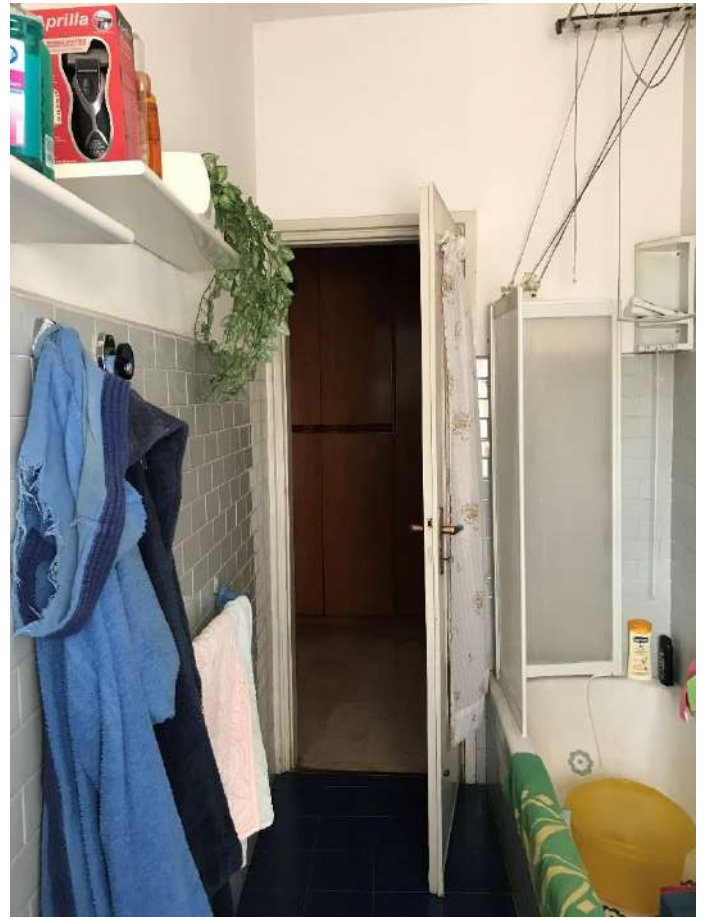


Ingresso



Cucina





Bagno



Camera

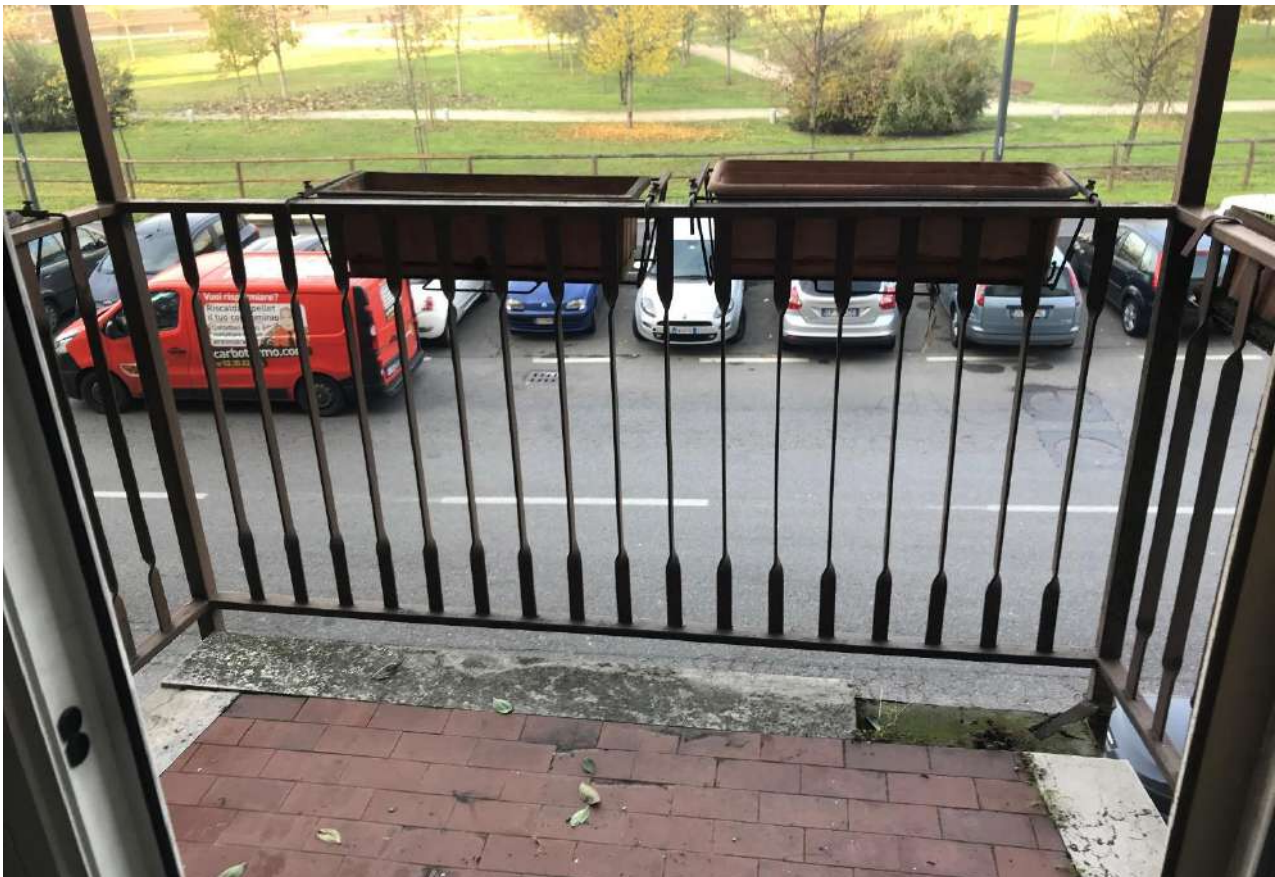


Camera





Soggiorno



Balcone sulla Via Vittorini

FOTO SOLAIO



Scala di accesso al solaio



Ingresso solaio

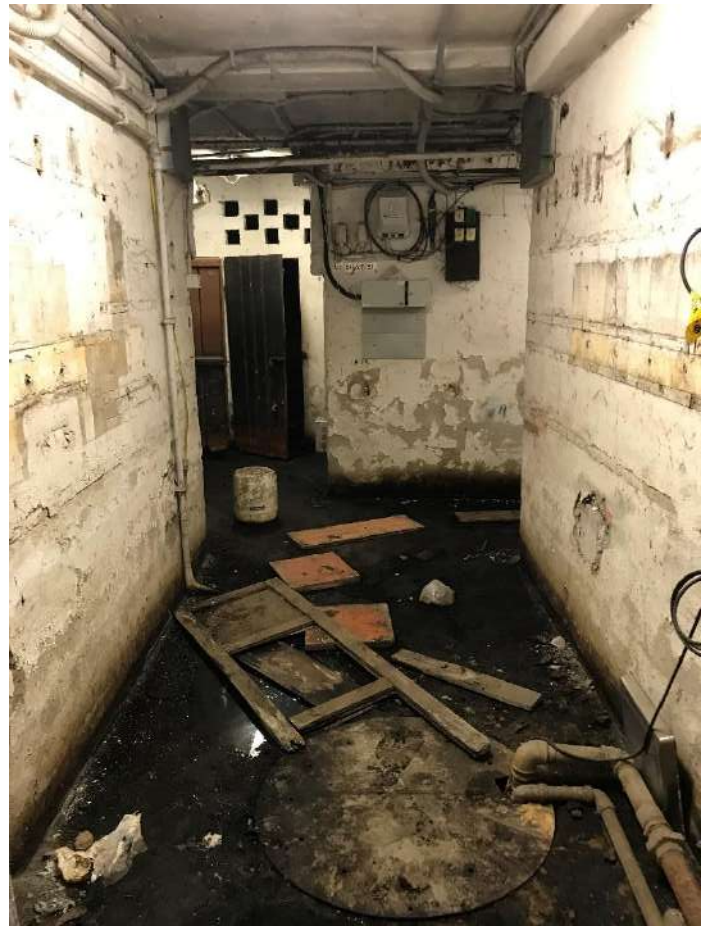


Solaio di pertinenza

FOTO CANTINA



Scala di accesso alle cantine dal cortile



Corridoio cantine



Vista cantina di pertinenza



Interno cantina