

## ALLEGATO A.

### Rilievo fotografico esterno ed interno dei beni

---



*Foto 1 – immobile di viale Dei Mille 117*



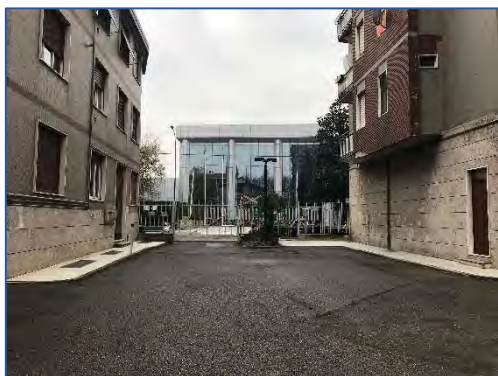
*Foto 2 – immobile di viale Dei Mille 117*



*Foto 3 - ingresso pedonale*



*Foto 4 - ingresso carraio*



*Foto 5 - corte comune*



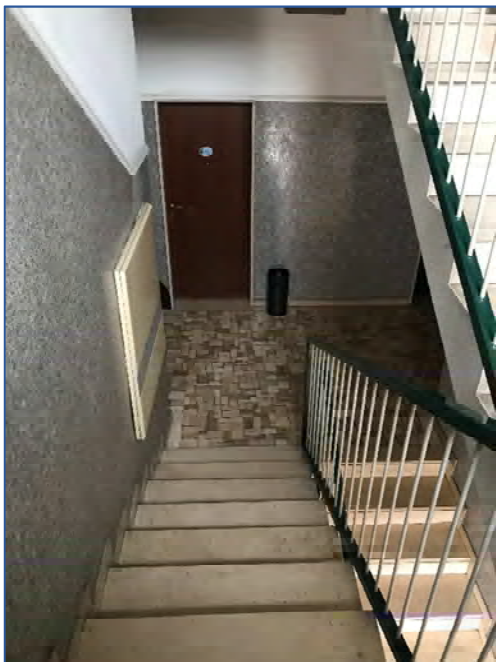
*Foto 6 - ingresso comune Scala C*



*Foto 7 - androne comune di accesso*



*Foto 8 - vano scala comune*



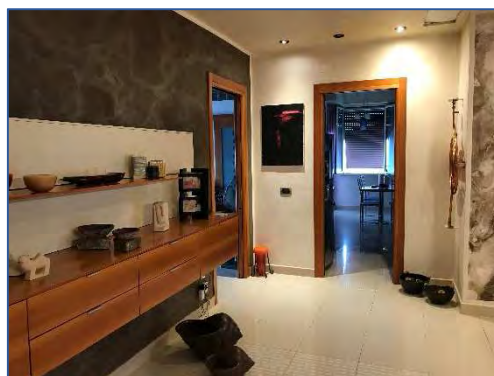
*Foto 9 - vano scala comune*



*Foto 10 - ballatoio comune piano 8*



*Foto 11 - ingresso appartamento da ballatoio comune*



*Foto 12 - ingresso*

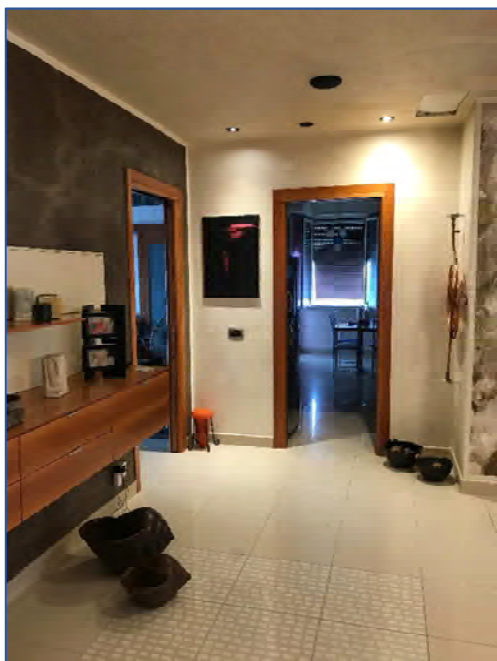


Foto 13 - ingresso



Foto 14 - ingresso



Foto 15 - soggiorno

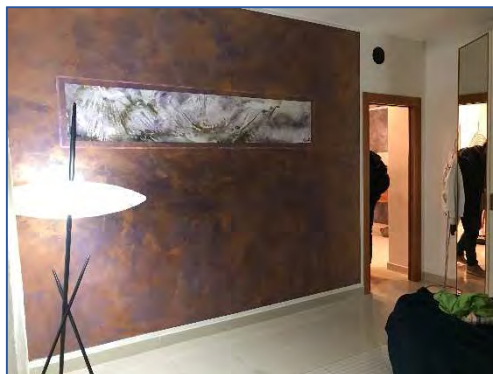


Foto 16 - camera fronte Nord



Foto 17 - camera fronte Nord

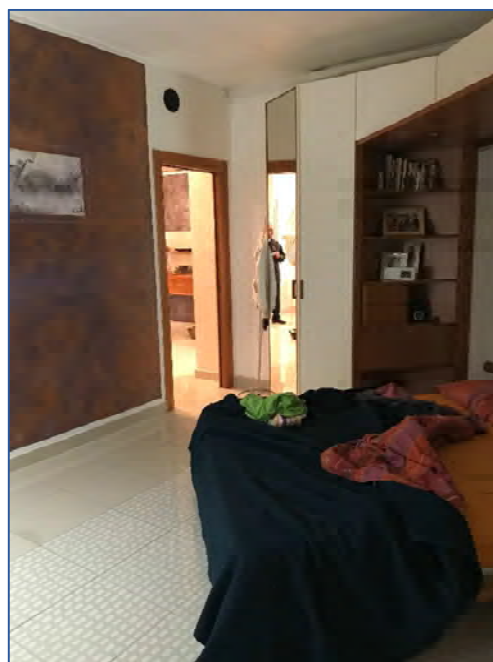


Foto 18 - camera fronte Nord



Foto 19 - camera fronte Sud

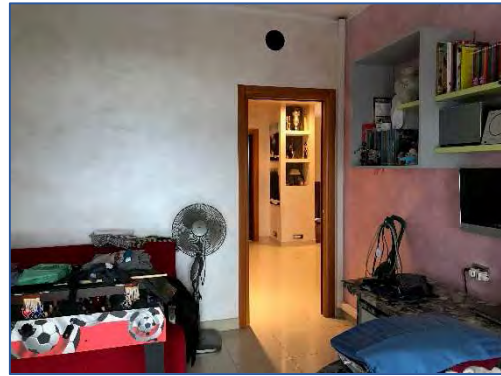


Foto 20 - camera fronte Sud



Foto 21 - camera fronte Sud

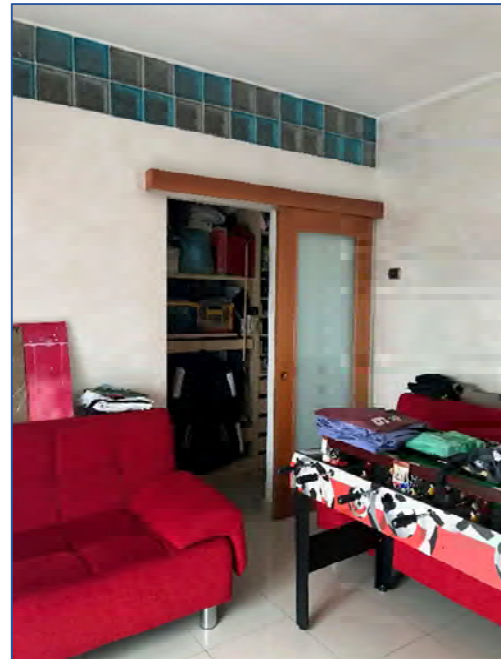


Foto 22 - camera fronte Sud

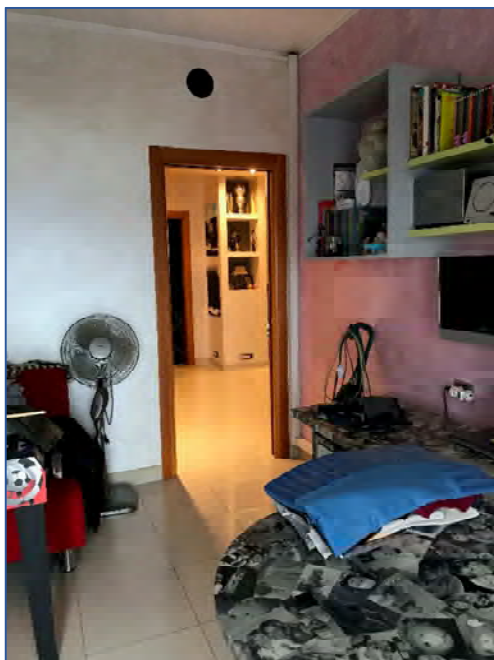


Foto 23 - camera fronte Sud

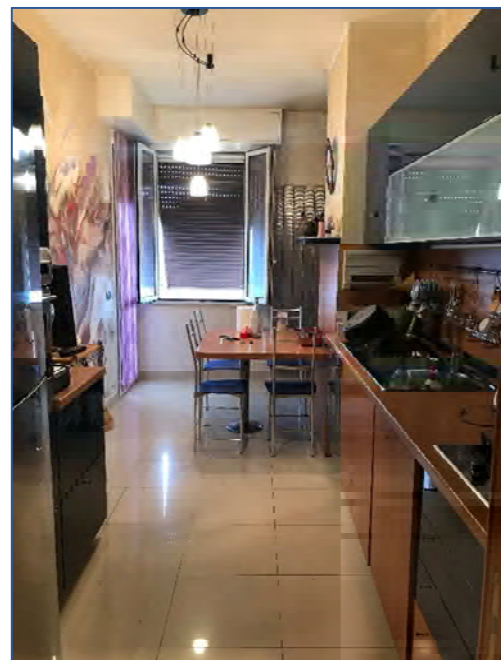


Foto 24 - cucina



Foto 25 - cucina



Foto 26 - cucina



Foto 27 - cucina

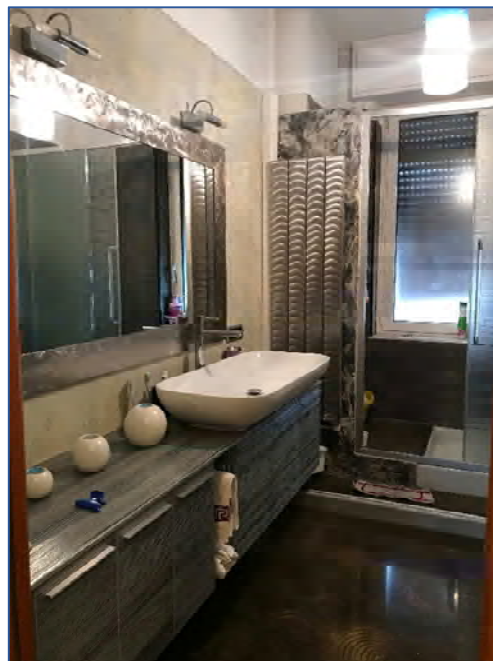


Foto 28 - bagno



Foto 29 - bagno



Foto 30 - dettaglio serramenti esterni



Foto 31 - dettaglio impianto termico

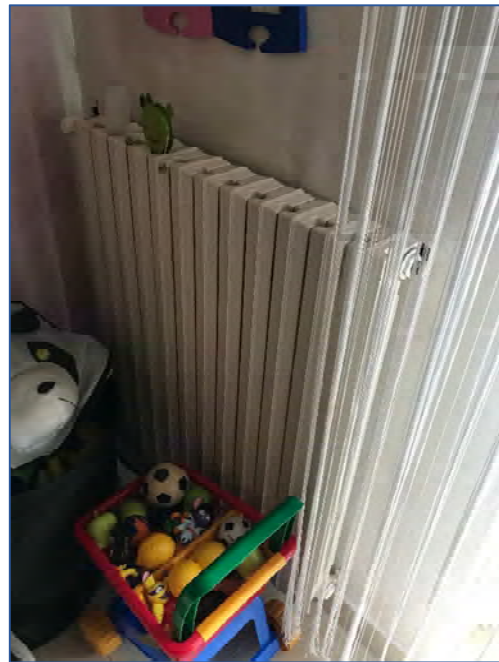


Foto 32 - dettaglio impianto termico



*Foto 33 - vista dal balcone*



*Foto 34 - vista dal balcone*



*Foto 35 - vano scala comune accesso piano sottotetto*



*Foto 36 - corridoio comune piano sottotetto*





*Foto 37 - ingresso solaio*



*Foto 38 - solaio*



*Foto 39 - solaio*