

DOCUMENTAZIONE FOTOGRAFICA

*Via Marochetti, 3*

*MILANO*



Vista del palazzo condominiale da via Marochetti e particolare dell'ingresso.



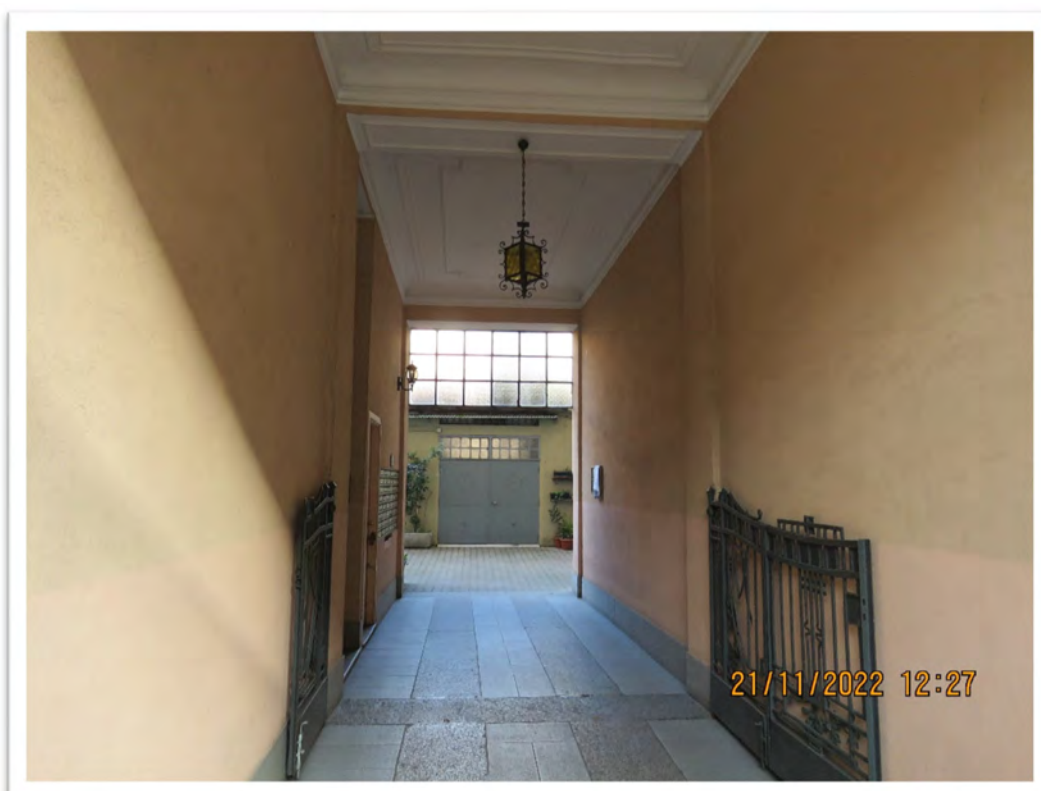


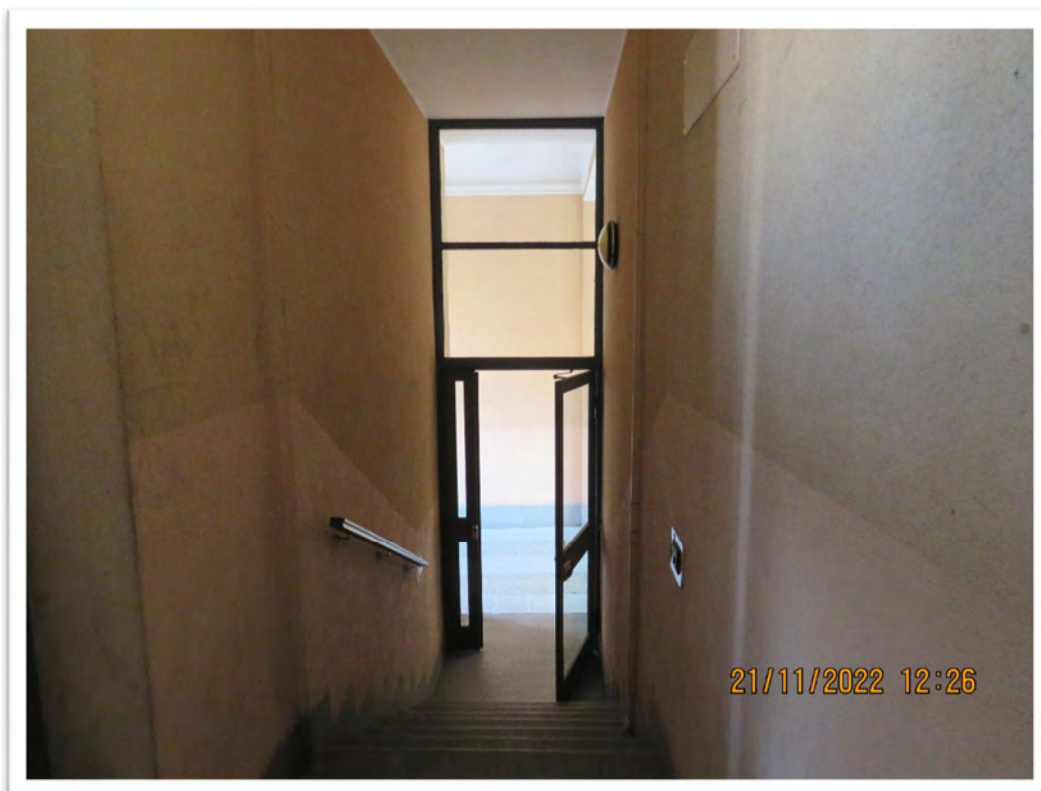
L'intorno.



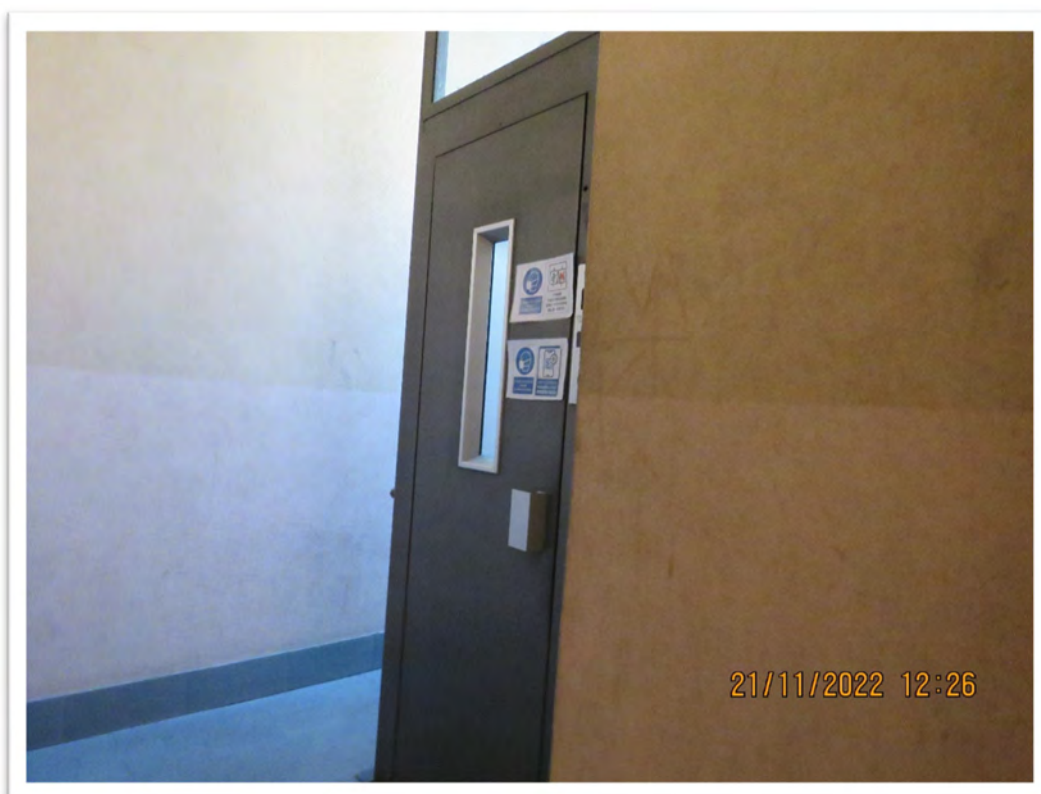


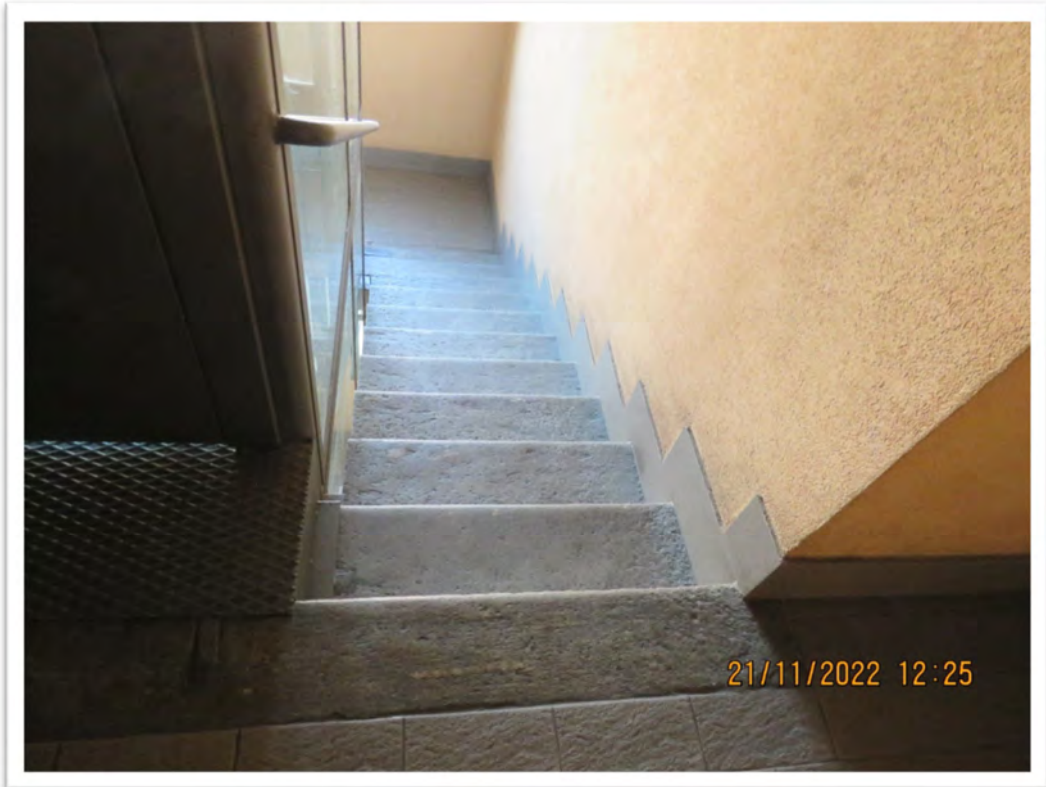
L'atrio condominiale.





Particolare dell'ingresso al vano scala "A".



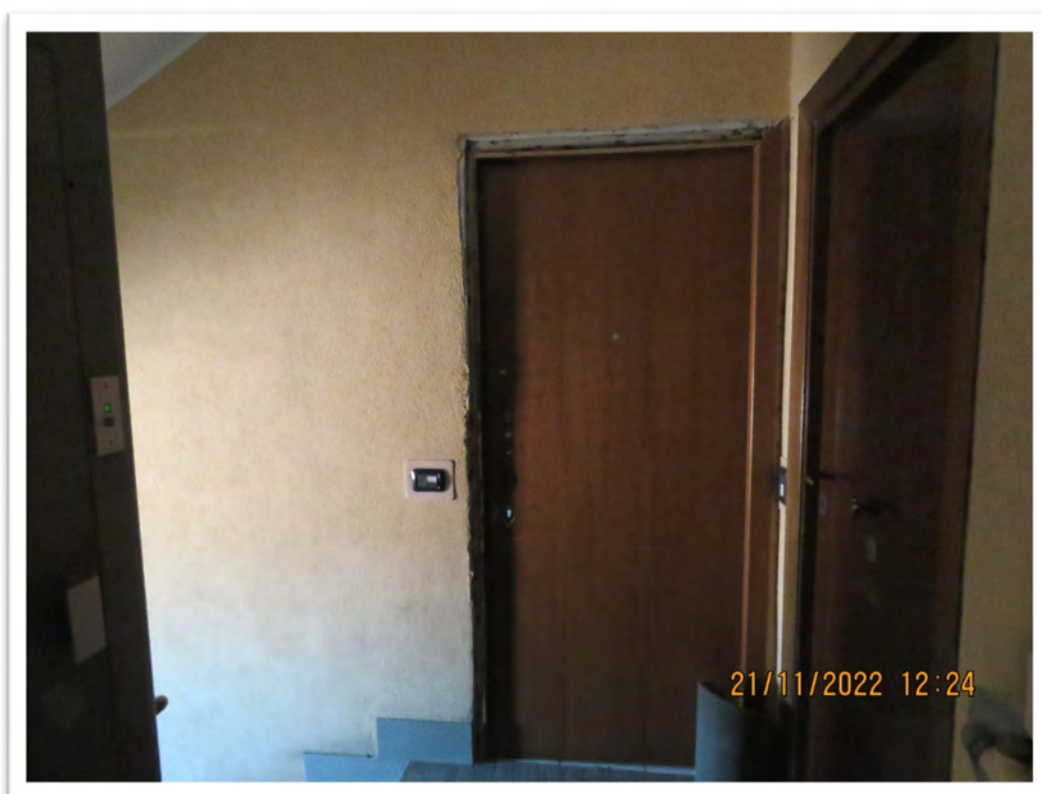


Particolare del vano scale e dell'ascensore.





Il pianerottolo del 5° piano e particolare dell'ingresso all'alloggio.





Il disimpegno d'ingresso.

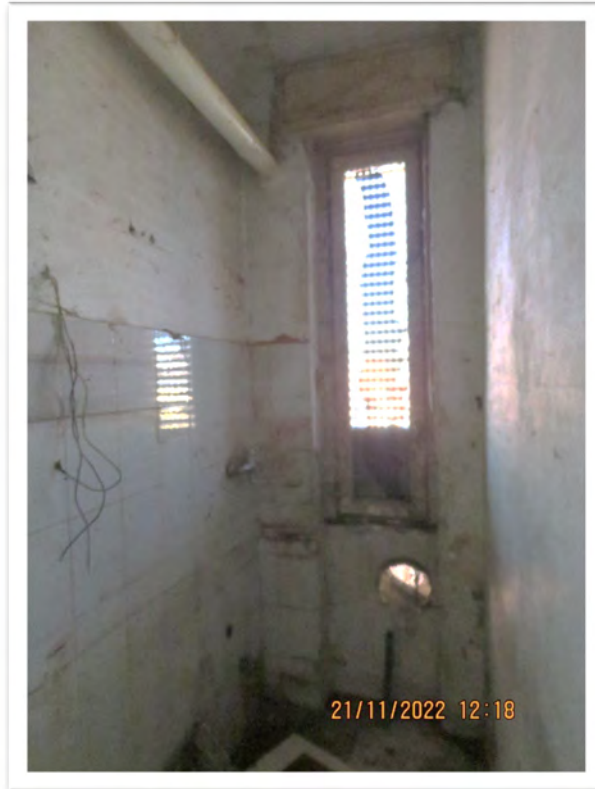




Viste del soggiorno.







Il cucinino.





Il bagno.





La camera.





Particolari del serramento e del termosifone e della scala che conduce al piano superiore in cui sono ubicati i solai.

