

Foto esterno:



Foto 1. Accesso pedonale al civico 13/A di Via Arturo Toscanini



Foto 2. Accesso carraio su Via Arturo Toscanini





Foto 3. Percorso pedonale per raggiungere il vano scale



Foto 4. Percorso pedonale per raggiungere il vano scale

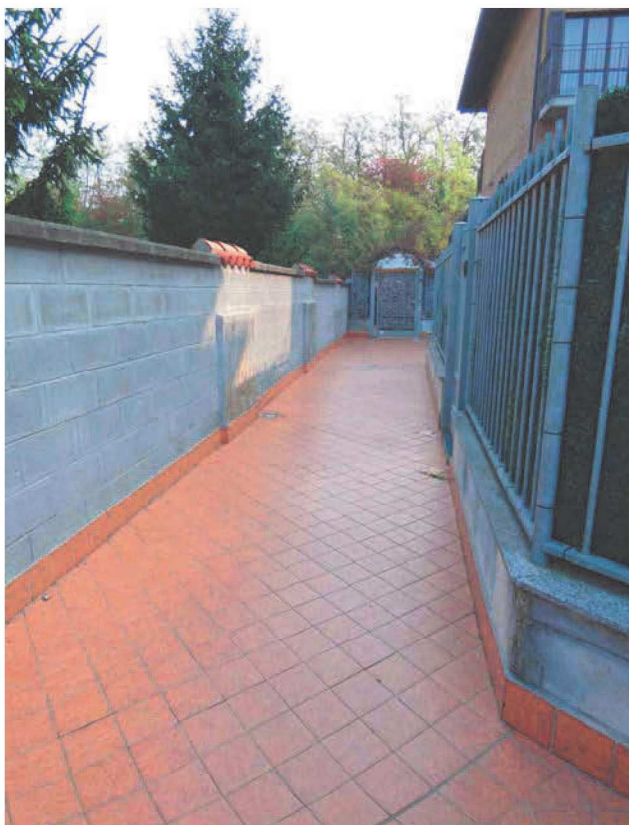


Foto 5. Percorso pedonale per raggiungere il vano scale



Foto 6. Prospetto su cortile lato nord





Foto 7. Prospetto sud



Foto 9. Prospetto ovest



Foto 10. Sbarco vano scale e ascensore al piano terra





Foto 11. Porta d'accesso all'appartamento



Foto 12. Rampa d'accesso ai box





Foto 13. Corsello comune box e portone d'accesso al box

Foto interne: appartamento



Foto 14. Soggiorno living





Foto 15. Soggiorno living



Foto 16. Ripostiglio



Foto 17. Disimpegno





Foto 18. Cucina



Foto 19. Cucina



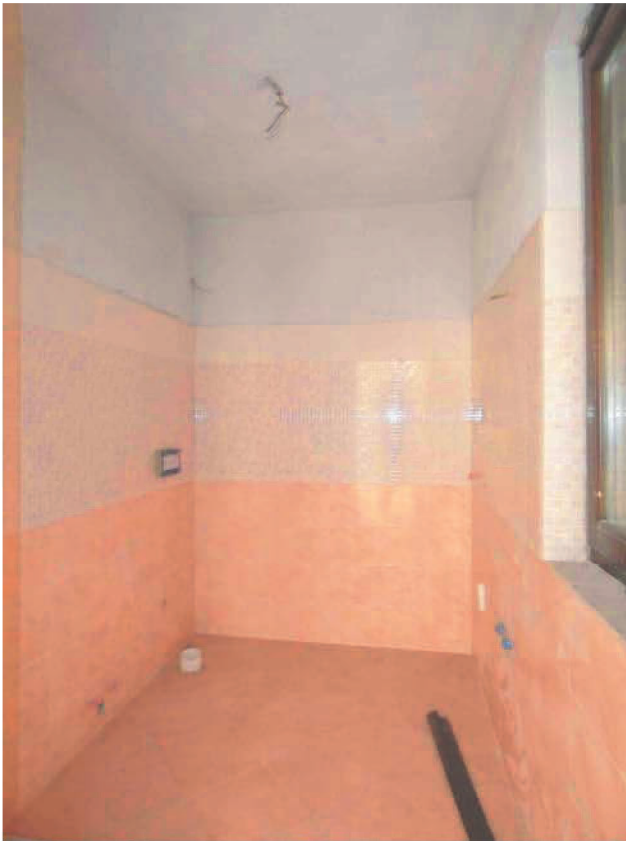


Foto 20. Bagno

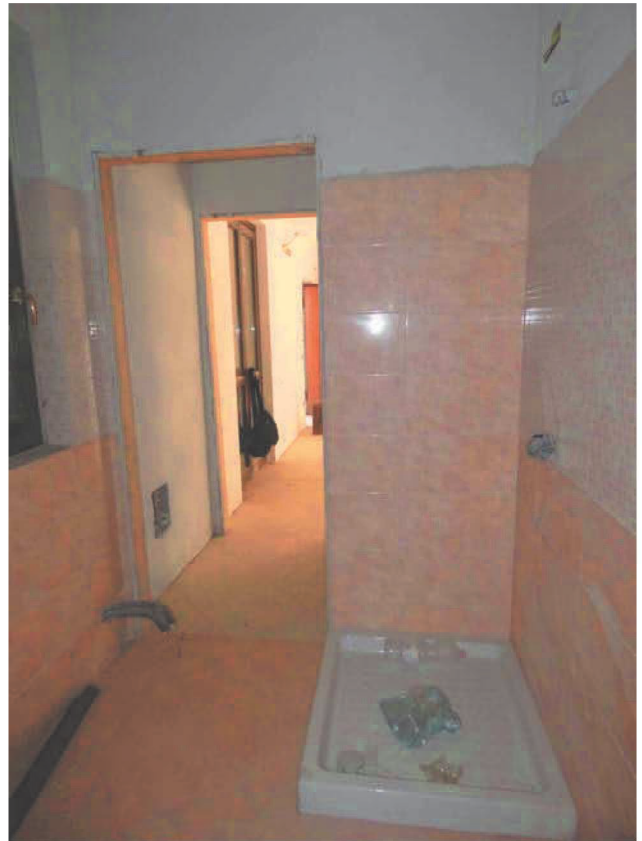


Foto 21. Bagno



Foto 22. Balcone lato nord



Foto 23. Balcone lato sud





Foto 20. Balcone lato sud



Foto 21. Scala d'accesso al piano terzo sottotetto





Foto 22. Scala d'accesso al piano terzo sottotetto



Foto 23. Disimpegno al piano terzo sottotetto



Foto 24. Disimpegno al piano terzo sottotetto





Foto 25. Camera



Foto 26. Camera





Foto 27. Camera



Foto 28. Camera

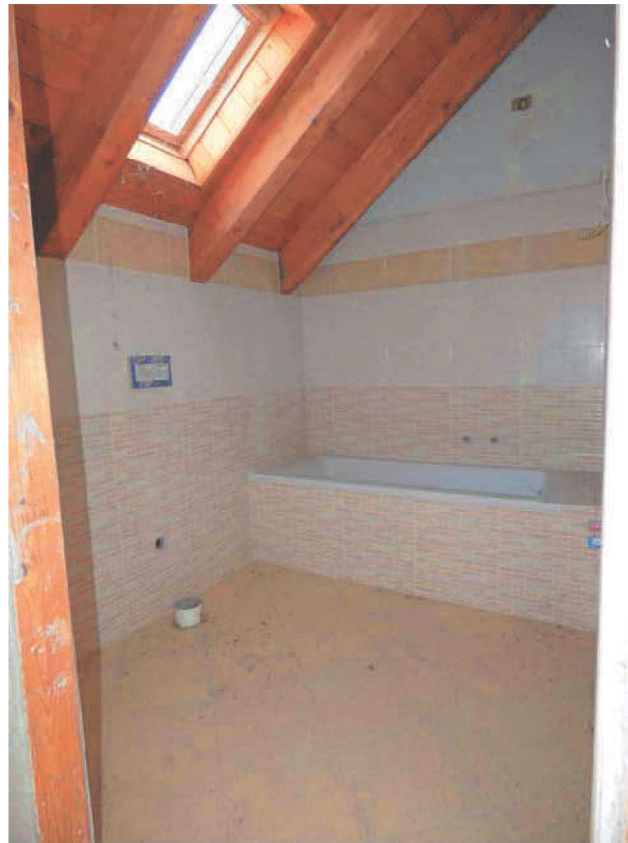


Foto 29. Bagno



Foto interne: box autorimessa



Foto 30. Box autorimessa

