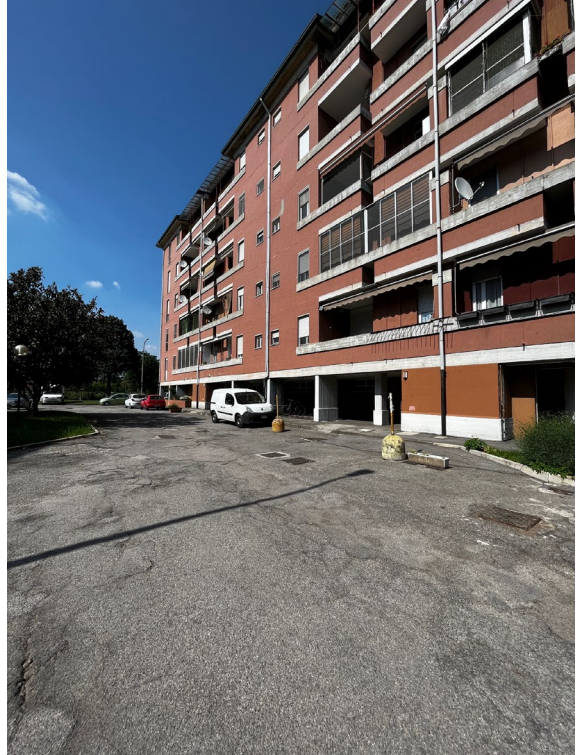


**Allegato A. Rilievo fotografico.**

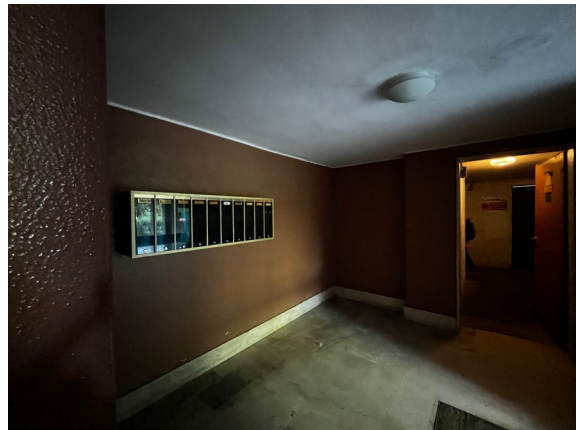
Il fabbricato.



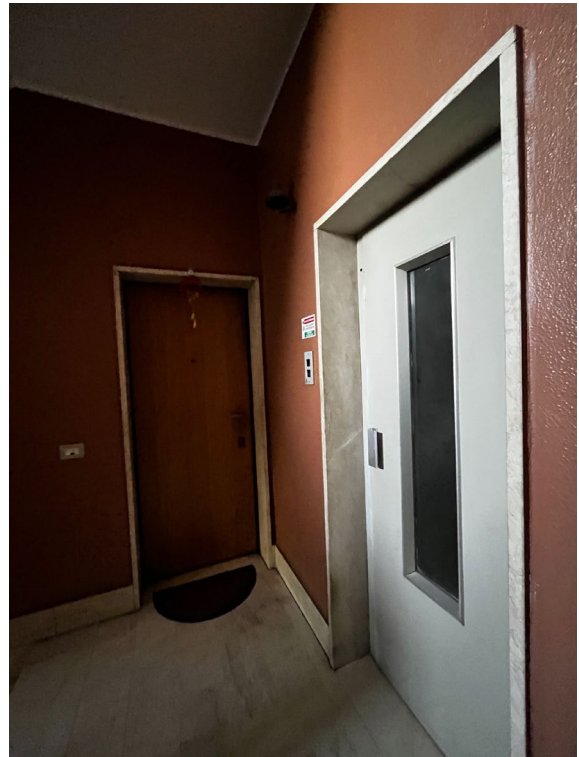
**Immagini 1 e 2 .** Il fabbricato inquadrato dall'esterno.



**Immagine 3 .** il Portico sotto il quale è collocato il portoncino di accesso al fabbricato.



**Immagini 4 e 5 .** L'androne che consente l'accesso al fabbricato.



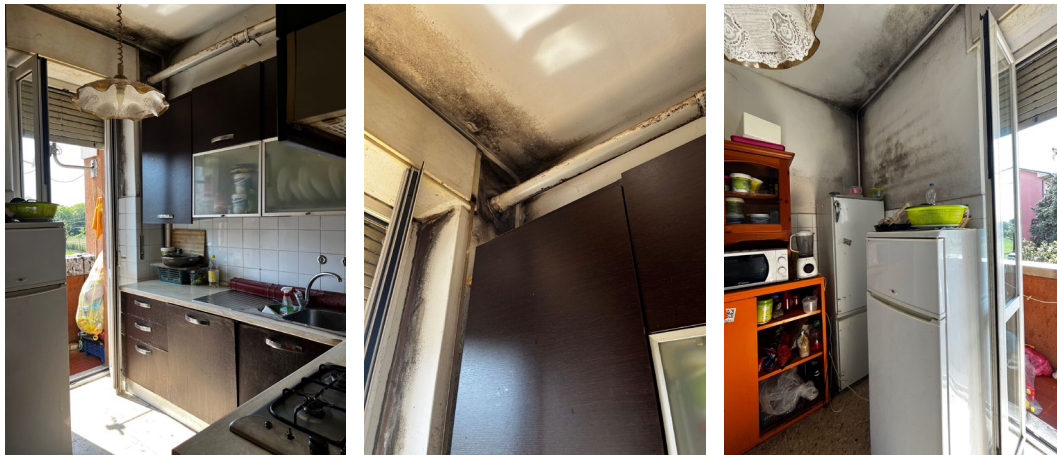
**Immagini 6 e 7 .** La scala che collega i diversi livelli del fabbricato e il pianerottolo da cui si accede all'abitazione.



L'appartamento.



**Immagine 8 .** Il portoncino di accesso all'appartamento inquadrato dall'interno.



**Immagini 9, 10 e 11.** La cucina. Si nota la presenza di muffe sia a soffitto che a parete probabilmente per la presenza di ponti termici.

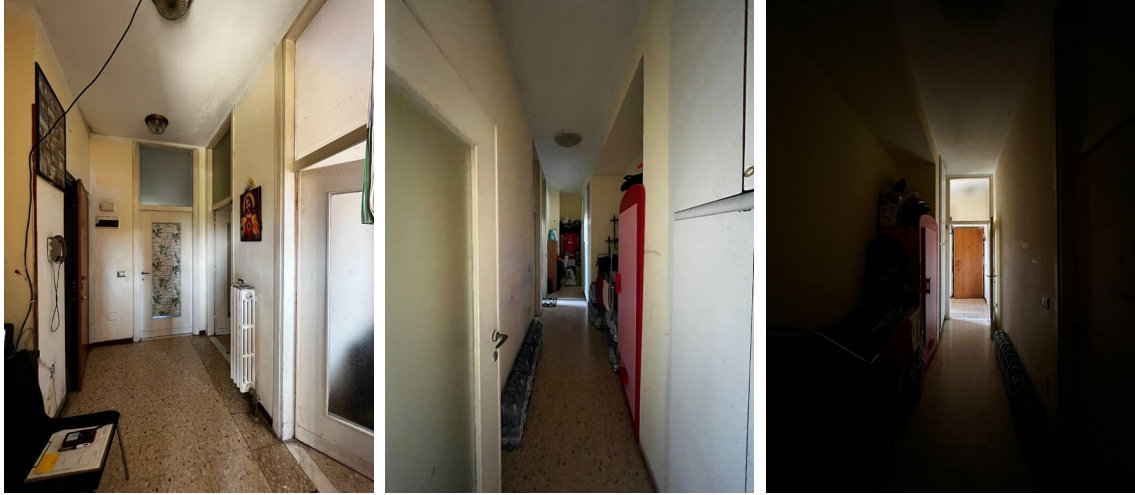


**Immagini 12 e 13** . Dettaglio del serramento della cucina, con tracce di umidità e presenza di muffe e della collocazione della caldaia.



**Immagini 14 e 15** . Il balcone con accesso dalla cucina.

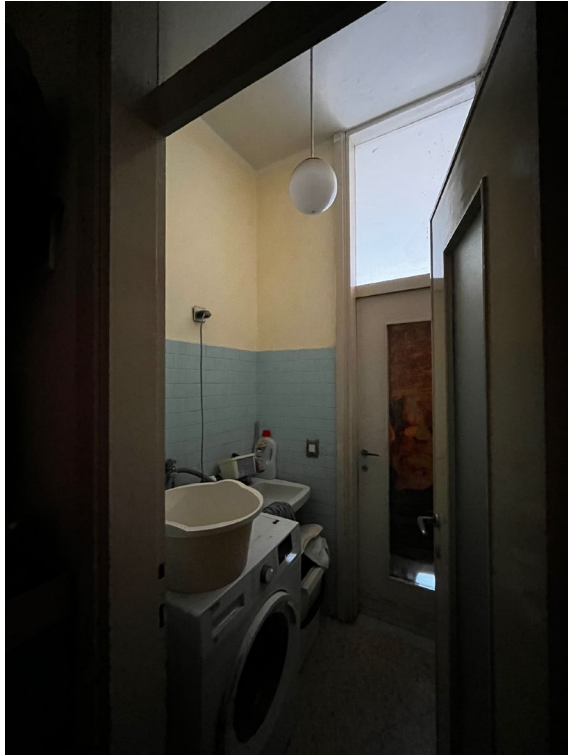




Immagini 16,17 e 18. Il disimpegno che consente l'accesso ai vari ambienti dell'appartamento.



**Immagine 19.** Una delle camere da letto.

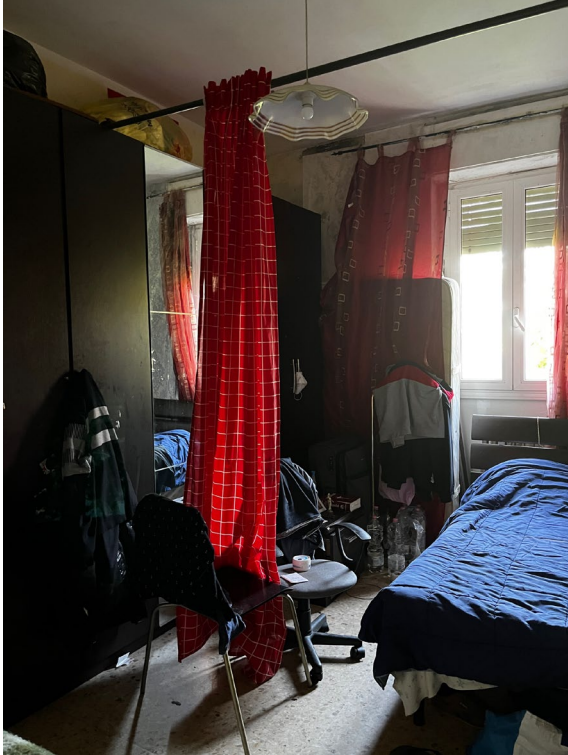


**Immagini 20 e 21 .** Il bagno.



**Immagini 22 e 23.** Una delle camere da letto.





**Immagine 24.** Una delle camere da letto / soggiorno



**Immagine 25.** Una delle camere da letto.



**Immagine 26 .** Il balcone con accesso dal soggiorno.

Il sottotetto.



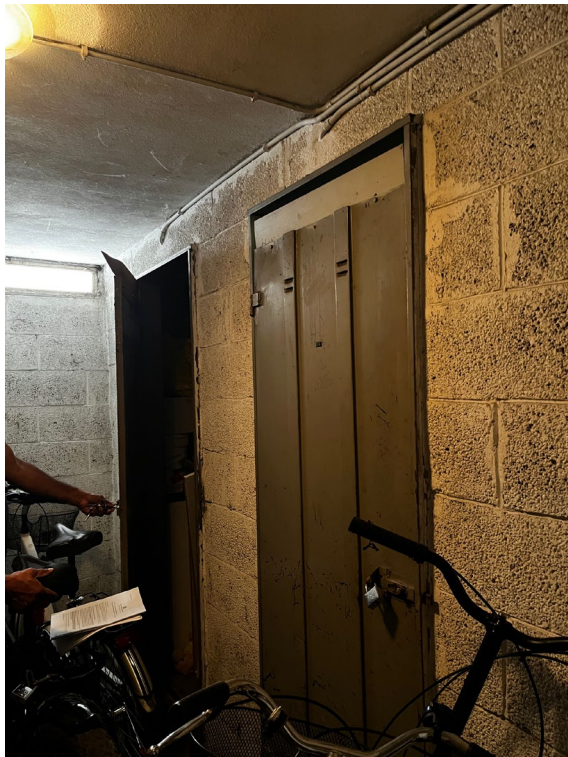
**Immagini 27 e 28.** Il corridoio di accesso al sottotetto e il portoncino di accesso inquadrato dall'esterno.





**Immagine 29.** Il sottotetto inquadrato all'interno.

La cantina



**Immagine 30.** La cantina inquadrata dall'esterno.