

Ing. Luca Guido - V.le Certosa 182, Milano

Esec. Imm. RG 1019/2020 - Dossier foto Corpo A + Corpo B



FOTO 1



FOTO 2

Ing. Luca Guido - V.le Certosa 182, Milano

Esec. Imm. RG 1019/2020 - Dossier foto Corpo A + Corpo B



FOTO 3



FOTO 4

Ing. Luca Guido - V.le Certosa 182, Milano

Esec. Imm. RG 1019/2020 - Dossier foto Corpo A + Corpo B



FOTO 5



FOTO 6



Ing. Luca Guido - V.le Certosa 182, Milano

Esec. Imm. RG 1019/2020 - Dossier foto Corpo A + Corpo B



FOTO 7

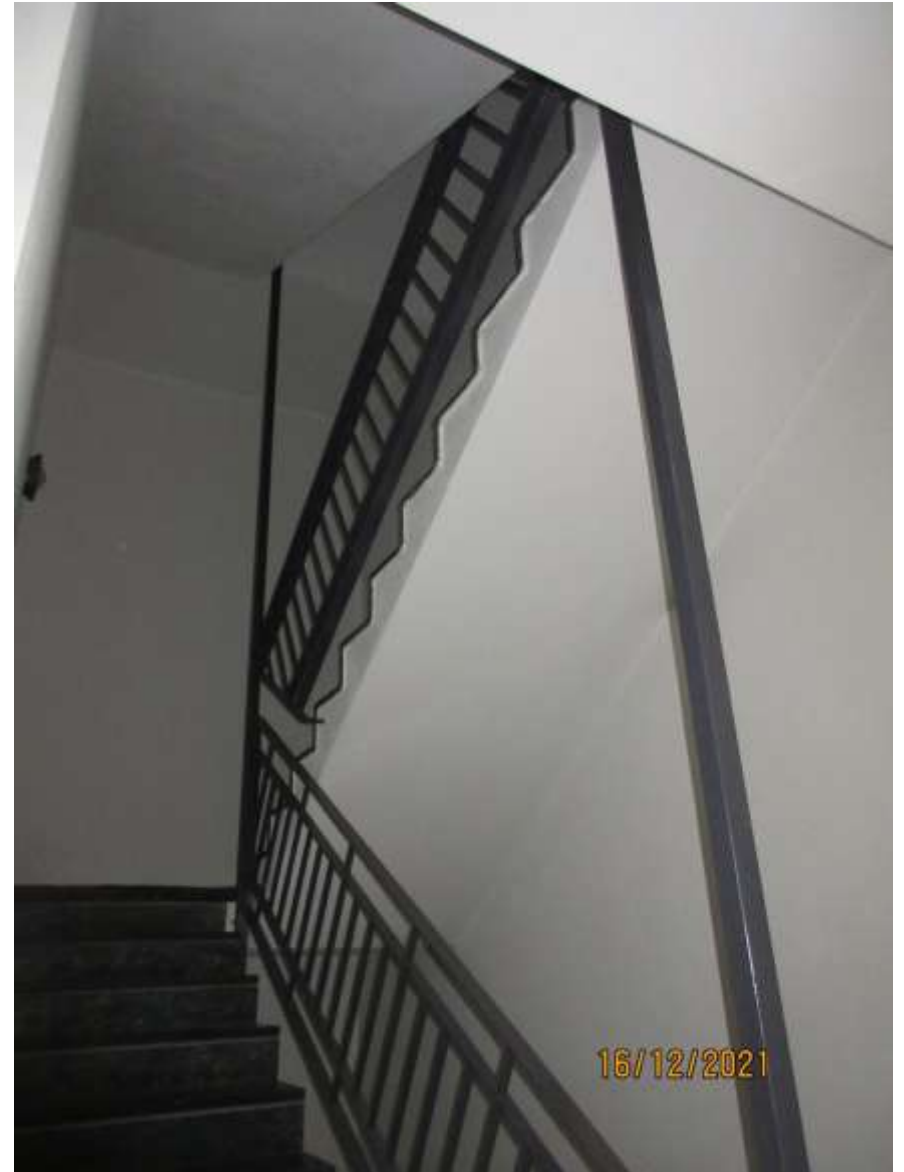


FOTO 8

Ing. Luca Guido - V.le Certosa 182, Milano

Esec. Imm. RG 1019/2020 - Dossier foto Corpo A + Corpo B



FOTO 9

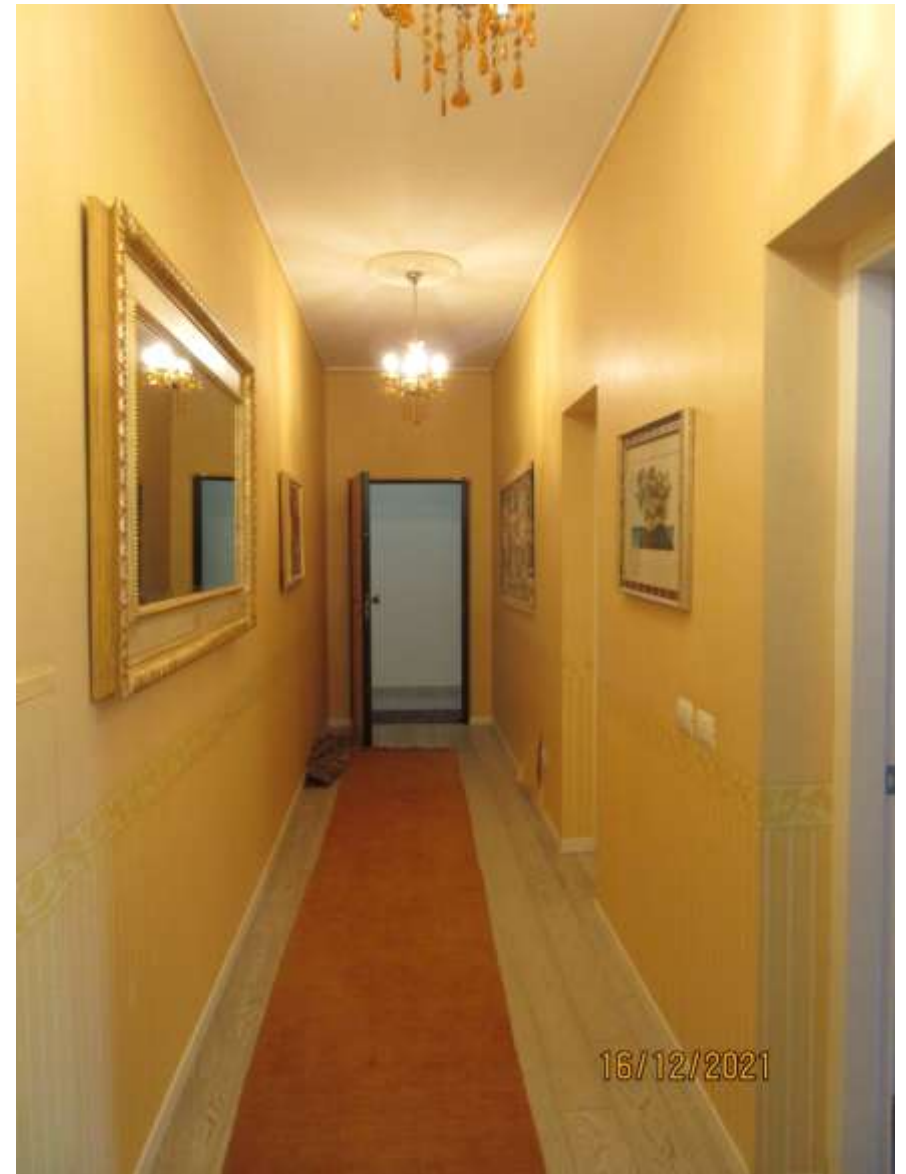


FOTO 10

Ing. Luca Guido - V.le Certosa 182, Milano

Esec. Imm. RG 1019/2020 - Dossier foto Corpo A + Corpo B



FOTO 11



FOTO 12

Ing. Luca Guido - V.le Certosa 182, Milano

Esec. Imm. RG 1019/2020 - Dossier foto Corpo A + Corpo B



FOTO 13



FOTO 14



Ing. Luca Guido - V.le Certosa 182, Milano

Esec. Imm. RG 1019/2020 - Dossier foto Corpo A + Corpo B



FOTO 15



FOTO 16



Ing. Luca Guido - V.le Certosa 182, Milano

Esec. Imm. RG 1019/2020 - Dossier foto Corpo A + Corpo B



FOTO 17



FOTO 18

Ing. Luca Guido - V.le Certosa 182, Milano

Esec. Imm. RG 1019/2020 - Dossier foto Corpo A + Corpo B



FOTO 19



FOTO 20

Ing. Luca Guido - V.le Certosa 182, Milano

Esec. Imm. RG 1019/2020 - Dossier foto Corpo A + Corpo B



FOTO 21



FOTO 22



Ing. Luca Guido - V.le Certosa 182, Milano

Esec. Imm. RG 1019/2020 - Dossier foto Corpo A + Corpo B



FOTO 23



FOTO 24

Ing. Luca Guido - V.le Certosa 182, Milano

Esec. Imm. RG 1019/2020 - Dossier foto Corpo A + Corpo B



FOTO 25

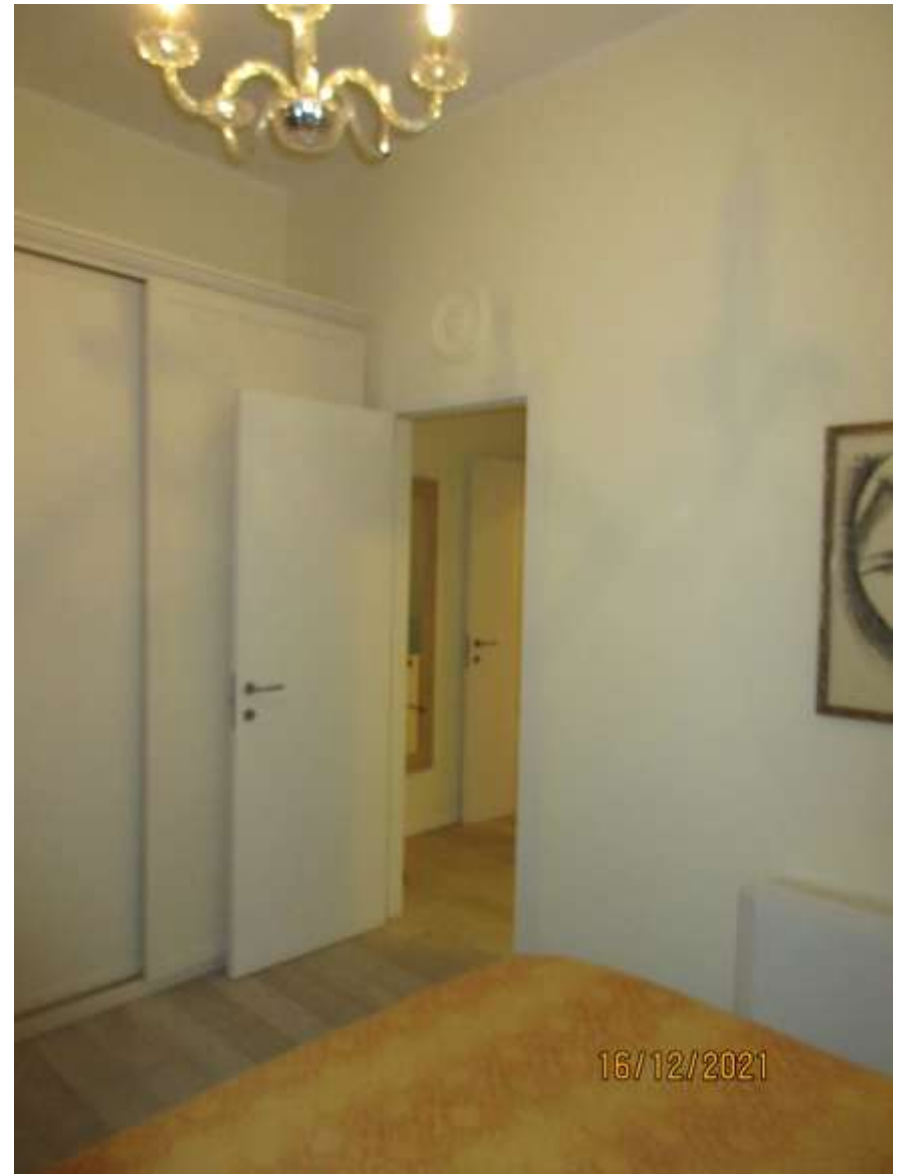


FOTO 26

Ing. Luca Guido - V.le Certosa 182, Milano

Esec. Imm. RG 1019/2020 - Dossier foto Corpo A + Corpo B



FOTO 27

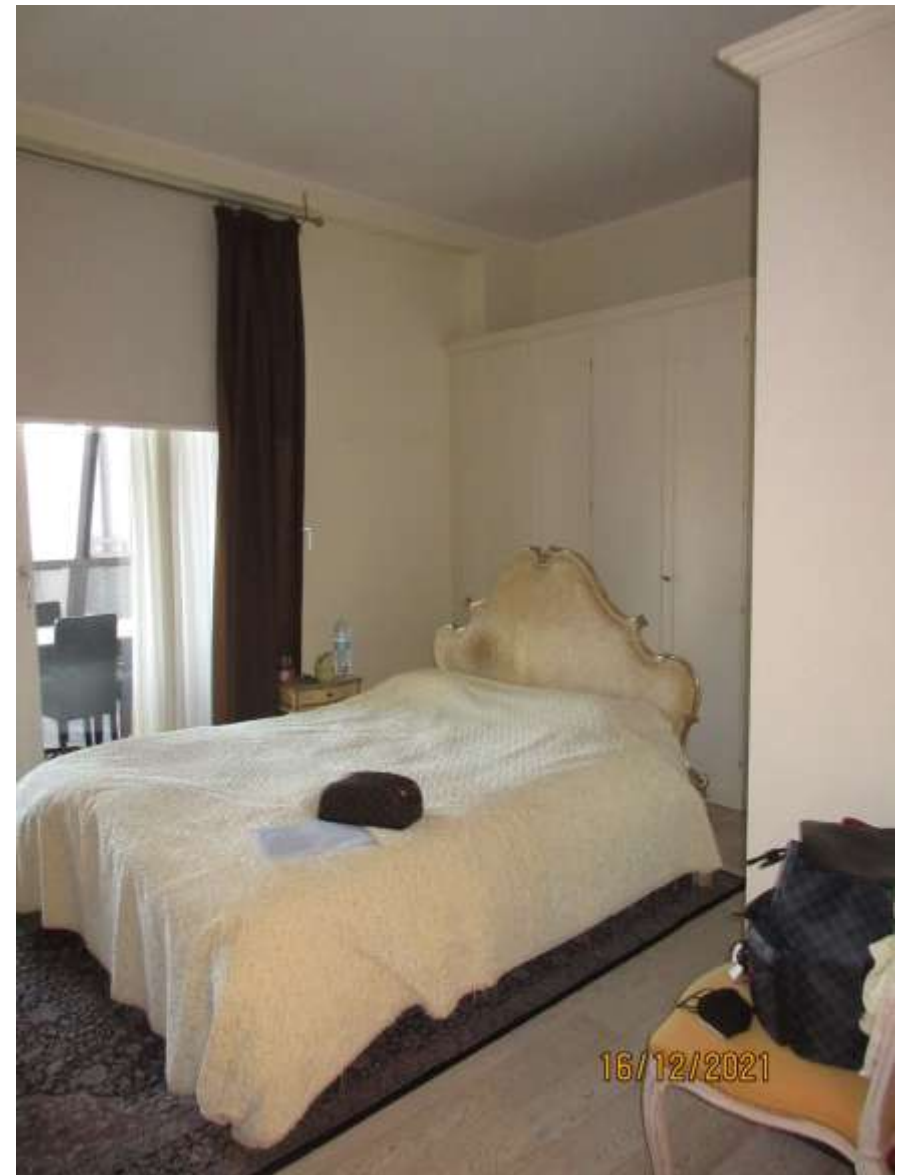


FOTO 28



Ing. Luca Guido - V.le Certosa 182, Milano

Esec. Imm. RG 1019/2020 - Dossier foto Corpo A + Corpo B



FOTO 29



FOTO 30

Ing. Luca Guido - V.le Certosa 182, Milano

Esec. Imm. RG 1019/2020 - Dossier foto Corpo A + Corpo B



FOTO 31



FOTO 32