

TRIBUNALE DI PORDENONE
E.I. 276 / 2018

GIUDICE ESECUTIVO: Dott. Francesco Tonon

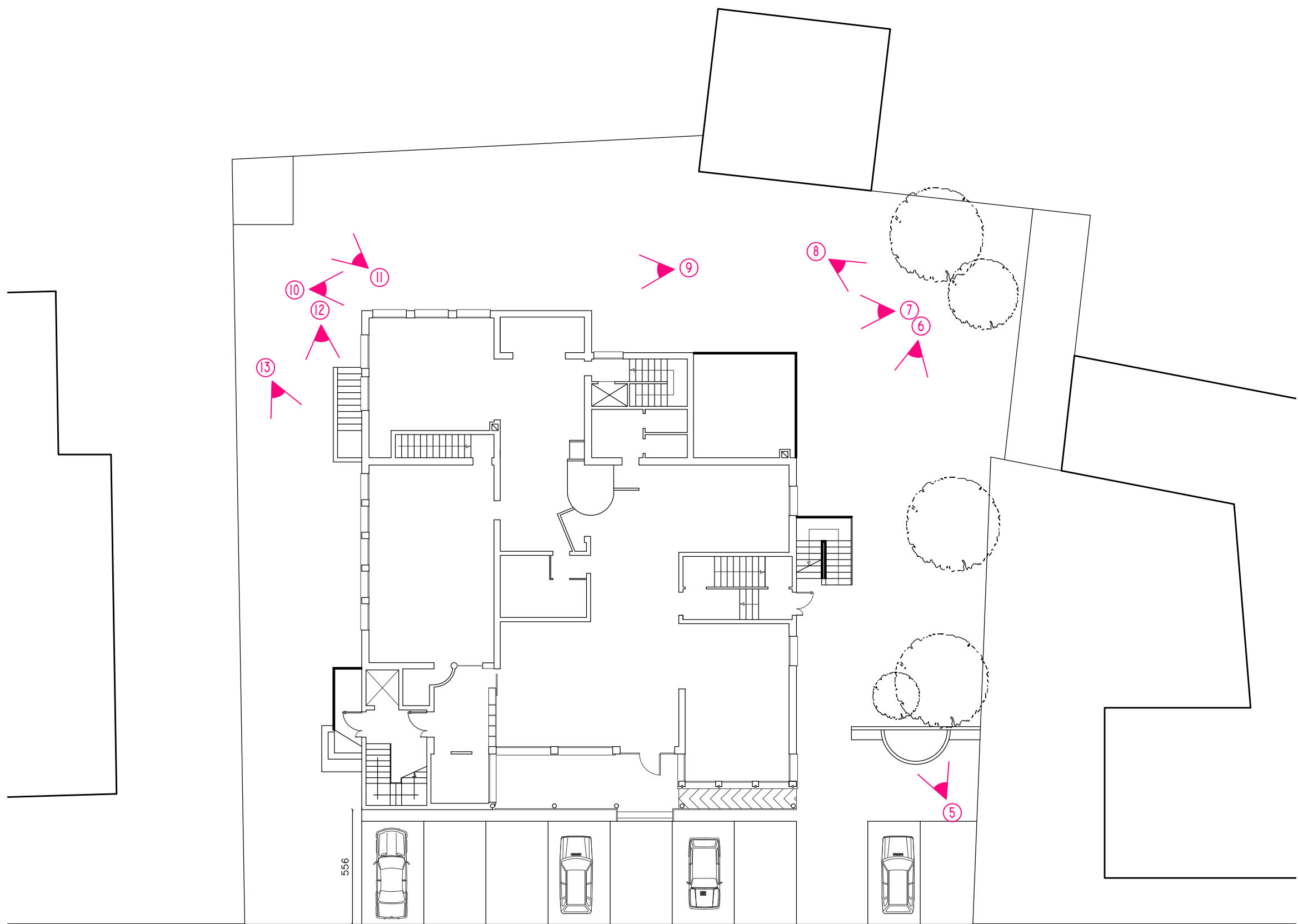
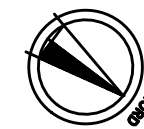
C.T.U.: Geom. Angelo Mirolo-Via Di Mezzo, n.6, Spilimbergo (PN)

CREDITORE PROCEDENTE: BCC GESTIONE CREDITI – SOCIETA' PER LA GESTIONE DEI CREDITI SPA (avv. ANTONIA TOME')

PARTE ESECUTATA:

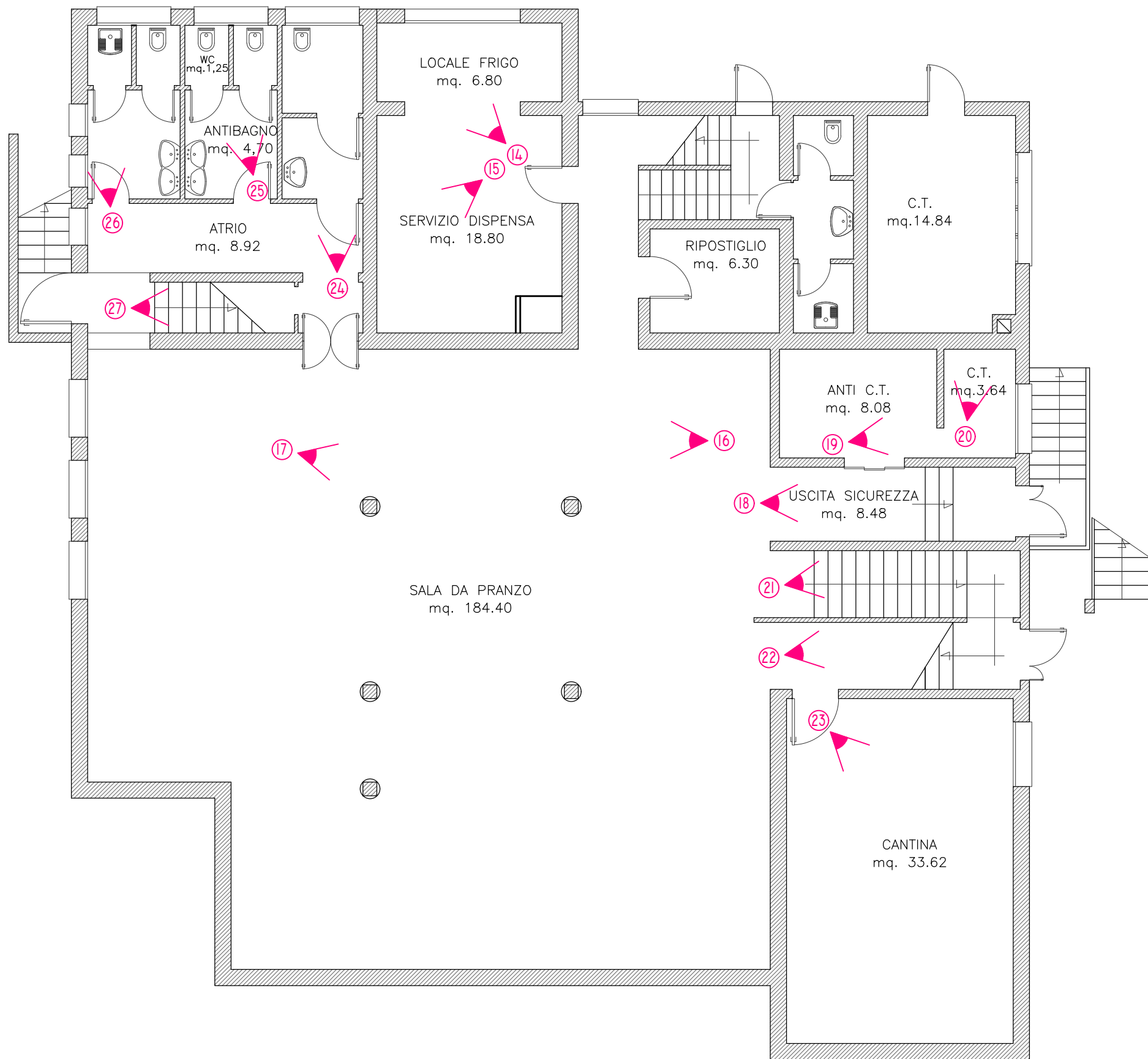
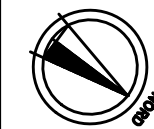
Documenti allegati:

- a) *Schema punti di ripresa fotografica;*
- b) *Documentazione fotografica interna ed esterna.*



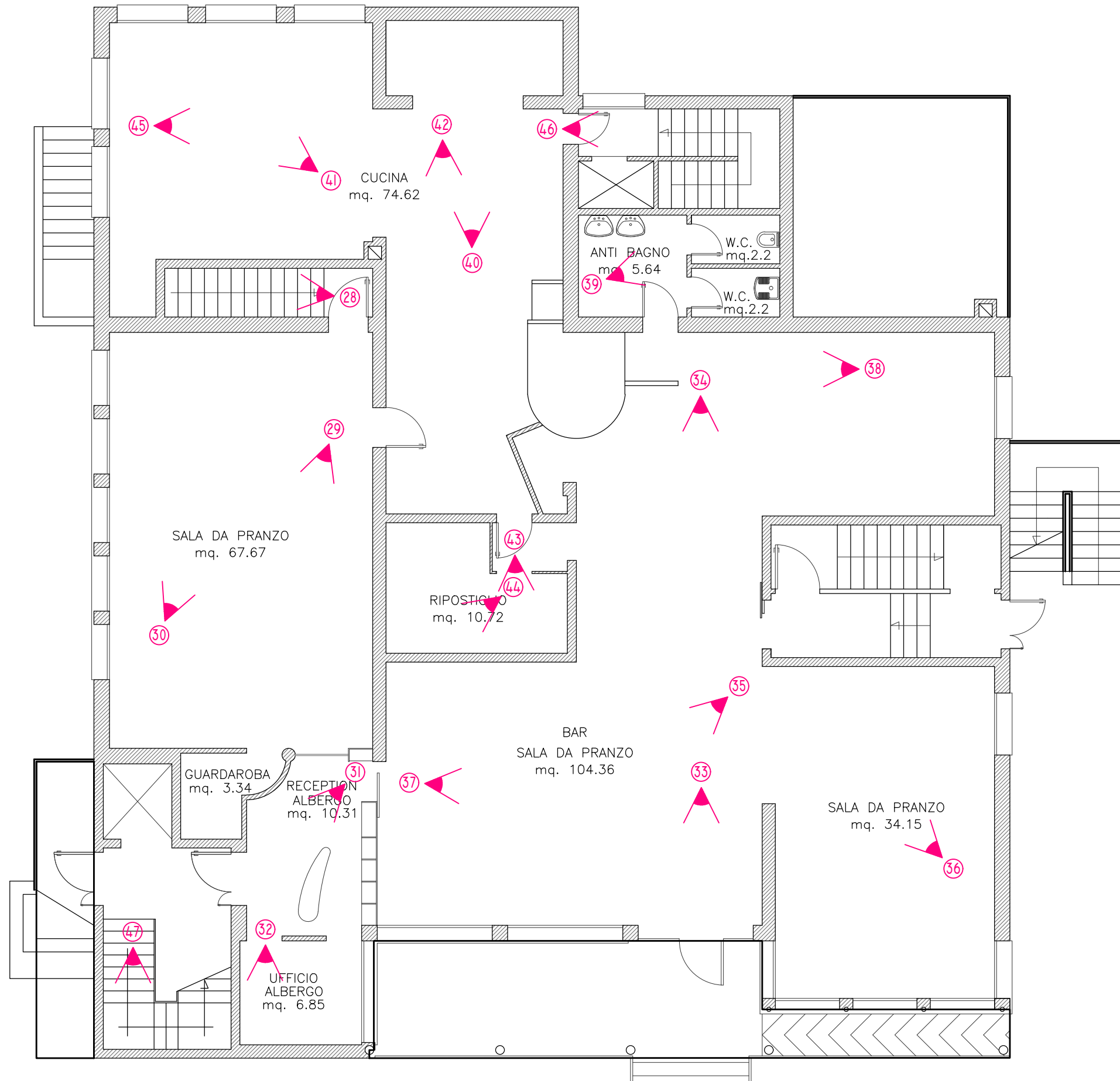
Strada Statale n° 463 via Ippolito Nievo





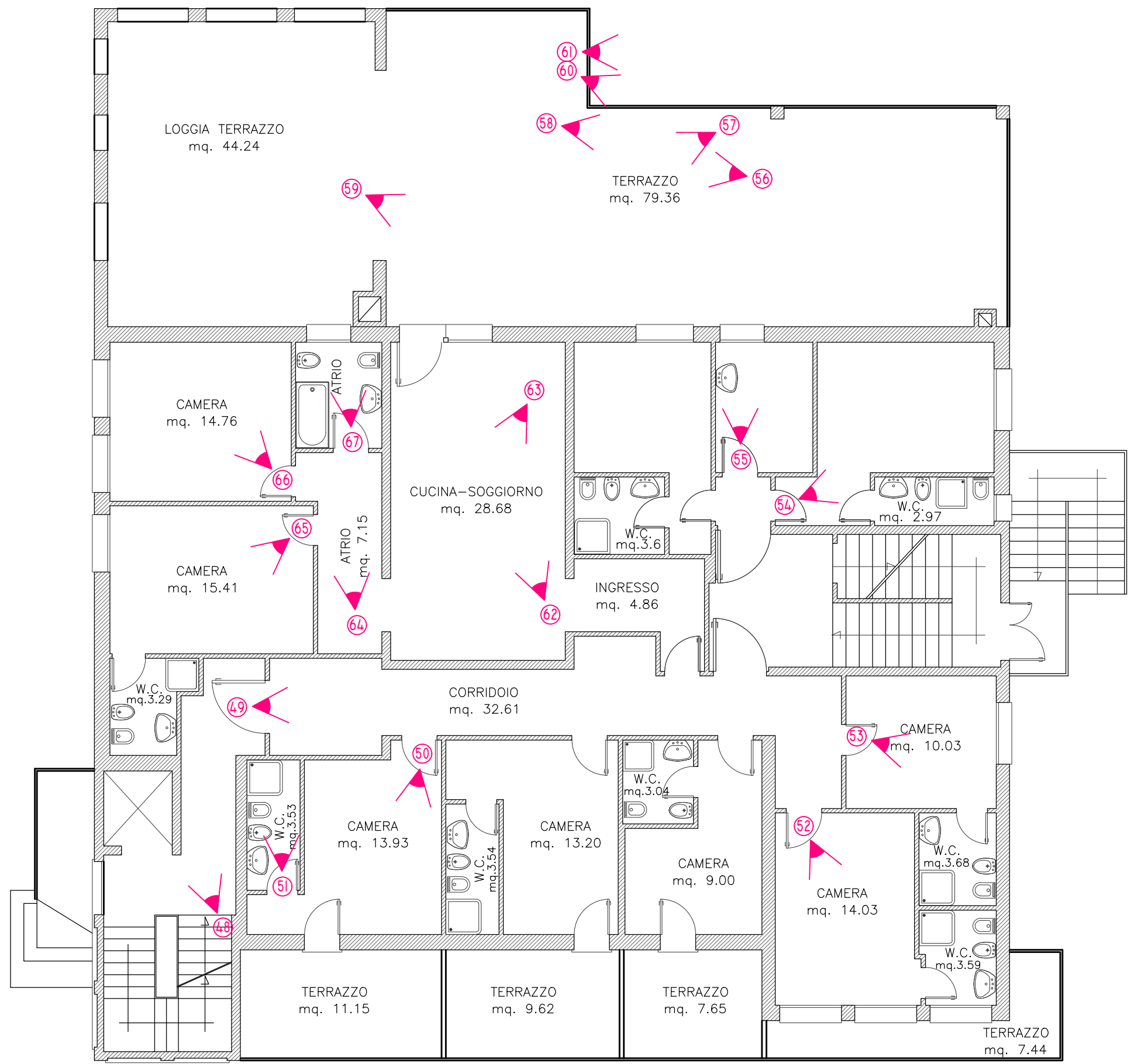
SUPERFICIE LORDA
PIANO SEMINTERRATO: 377,14 MQ

SUPERFICIE LORDA
PIANO TERRA: 418,25 MQ



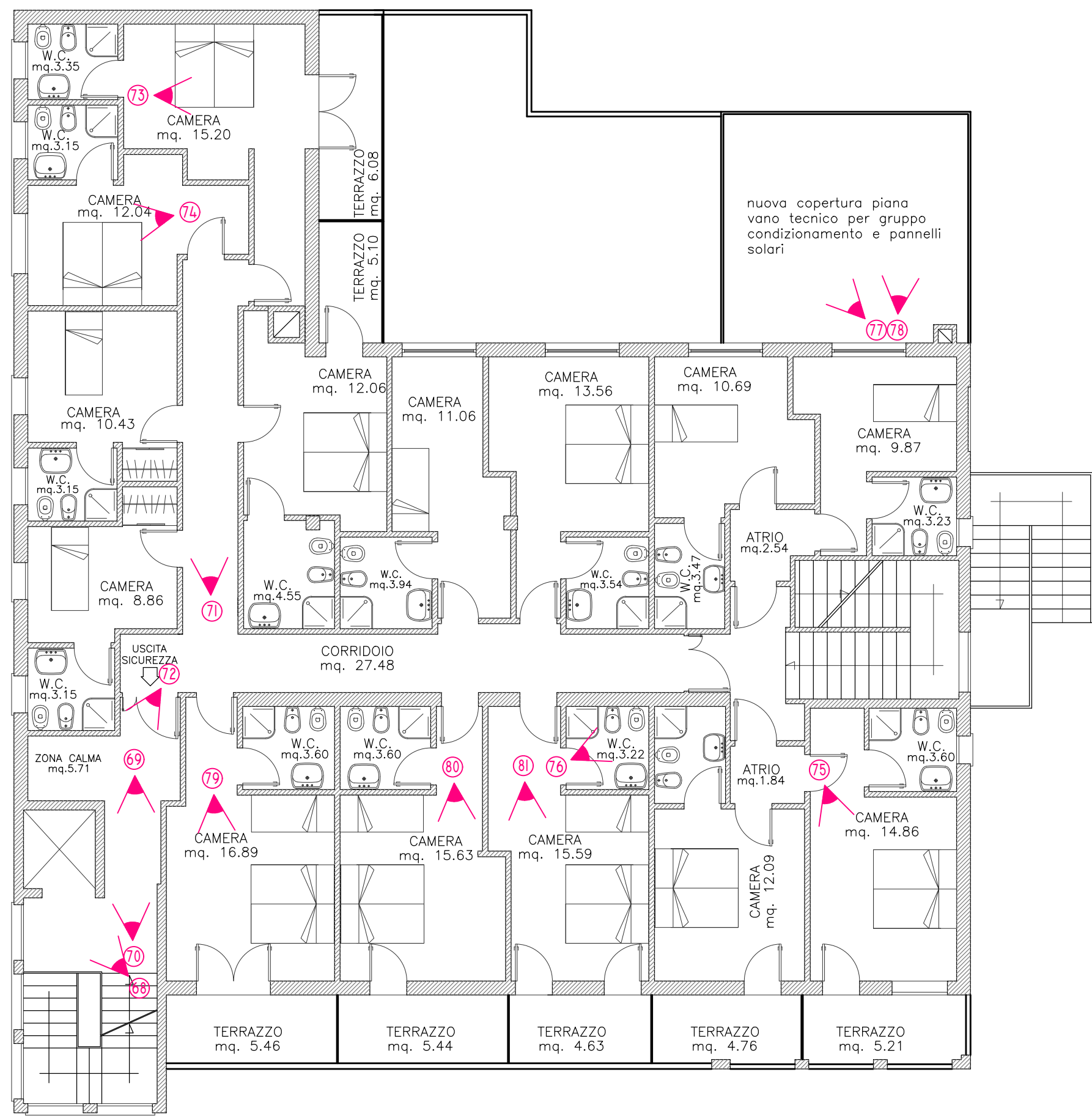
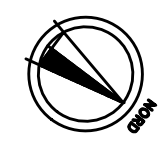
SESTO AL REGHENA (PN) - VIA IPPOLITO NIEVO N. 4,
FOGLIO 22 MAPPALE 359 SUB. 19
PIANTA PIANO TERRA - SCALA 1:100

SUPERFICIE LORDA
 PIANO PRIMO: 269,73 MQ
 TERRAZZI: 165,68 MQ



SESTO AL REGHENA (PN) - VIA IPPOLITO NIEVO N. 4,
 FOGLIO 22 MAPPALE 359 SUB. 20
 PIANTA PIANO PRIMO - SCALA 1:100

SUPERFICIE LORDA
 PIANO SECONDO: 306,86 MQ
 TERRAZZI: 38,64 MQ



SESTO AL REGHENA (PN) - VIA IPPOLITO NIEVO N. 4,
 FOGLIO 22 MAPPALE 359 SUB. 20
 PIANTA PIANO SECONDO - SCALA 1:100

SUPERFICIE LORDA DESTINATA A
PARCHEGGIO: 1.690,00 MQ



SESTO AL REGHENA (PN) - VIA IPPOLITO NIEVO SNC
FOGLIO 10 MAPPALE 181
PLANIMETRIA - SCALA 1:1000

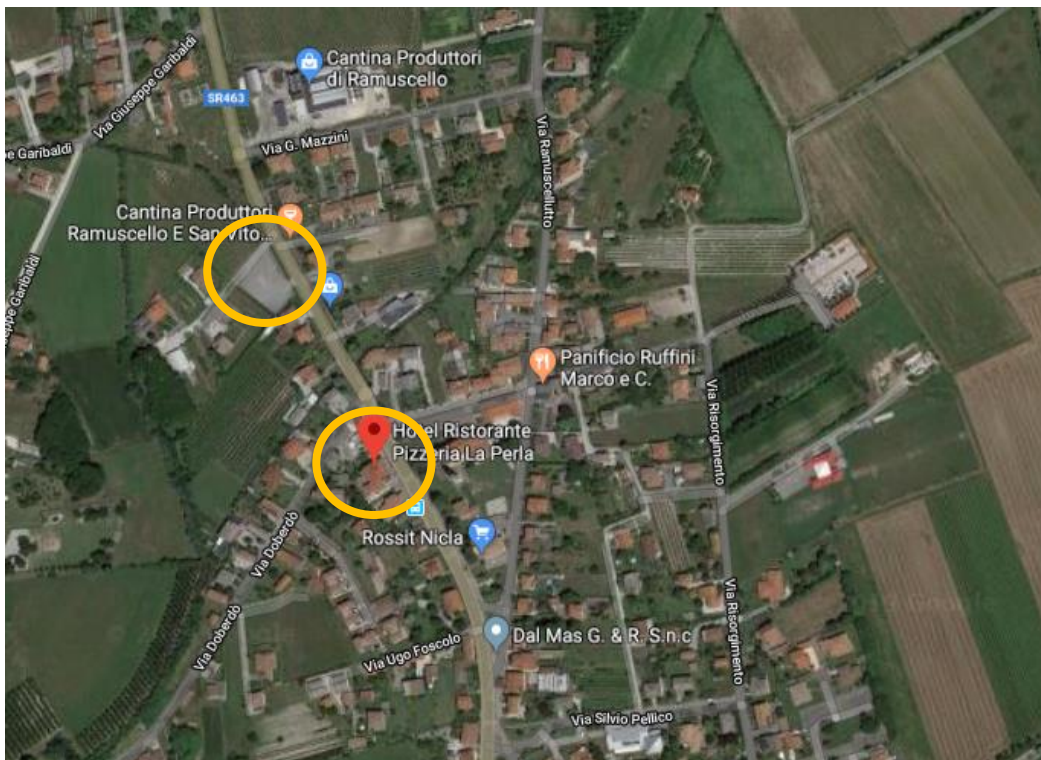


FOTO AEREA – INQUADRAMENTO CORPO DI FABBRICA E TERRENO ADIBITO A PARCHEGGIO



FOTO 1



FOTO 2



FOTO 3



FOTO 4



FOTO 5



FOFOTO 6



FOTO 7



FOTO 8



FOTO 9



FOTO 10



FOTO 11



FOTO 12



FOTO 13



FOTO 14



FOTO 15



FOTO 16



FOTO 17



FOTO 18



FOTO 19



FOTO 20

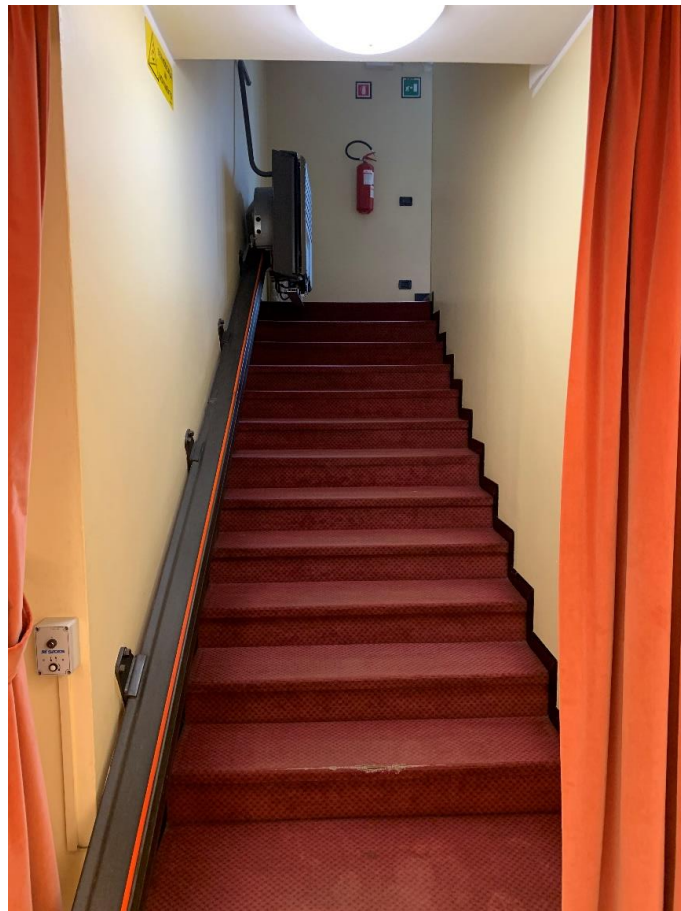


FOTO 21



FOTO 22



FOTO 23



FOTO 24



FOTO 25



FOTO 26

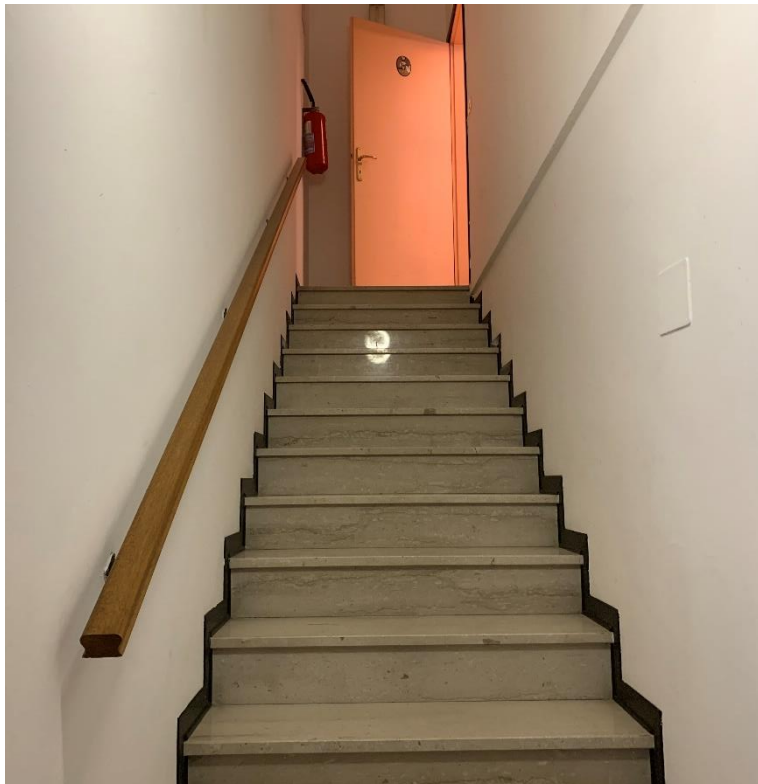


FOTO 27

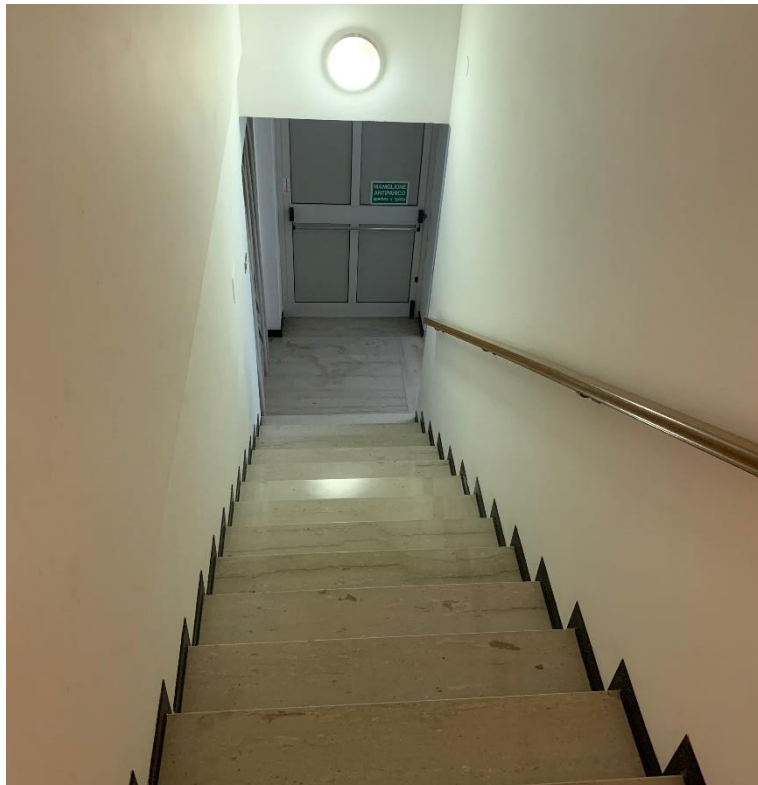


FOTO 28



FOTO 29



FOTO 30



FOTO 31

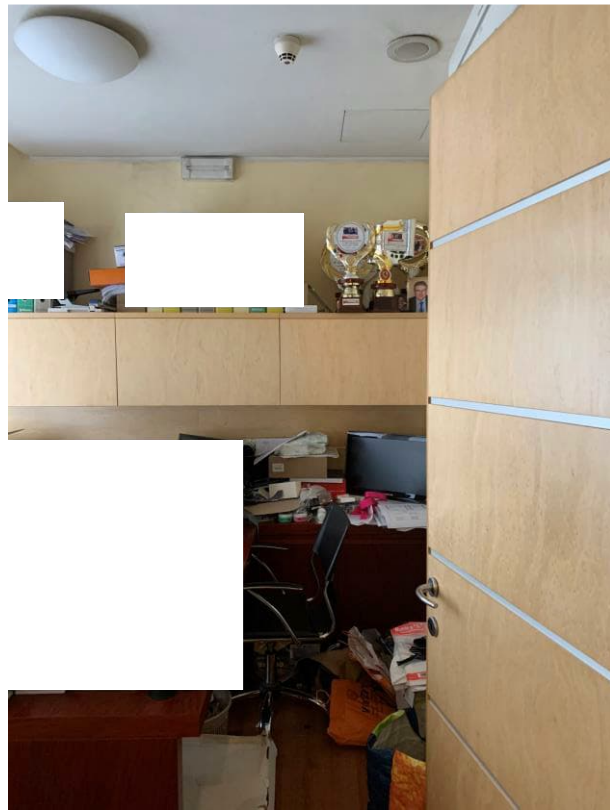


FOTO 32



FOTO 33



FOTO 34



FOTO 35



FOTO 36



FOTO 37



FOTO 38



FOTO 39



FOTO 40



FOTO 41



FOTO 42



FOTO 43



FOTO 44



FOTO 45



FOTO 46



FOTO 47



FOTO 48



FOTO 49



FOTO 50



FOTO 51



FOTO 52



FOTO 53



FOTO 54



FOTO 55



FOTO 56



FOTO 57



FOTO 58



FOTO 59



FOTO 60



FOTO 61



FOTO 62



FOTO 63



FOTO 64



FOTO 65



FOTO 66



FOTO 67



FOTO 68



FOTO 69



FOTO 70



FOTO 71



FOTO 72



FOTO 73



FOTO 74



FOTO 75



FOTO 76



FOTO 77



FOTO 78



FOTO 79



FOTO 80



FOTO 81



FOTO 82



FOTO 83



FOTO 84