





Foto 1 – Vista d'insieme dell'edificio da nord.



Foto 2 – Il portone di accesso.





Foto 3 – L'androne d'ingresso.

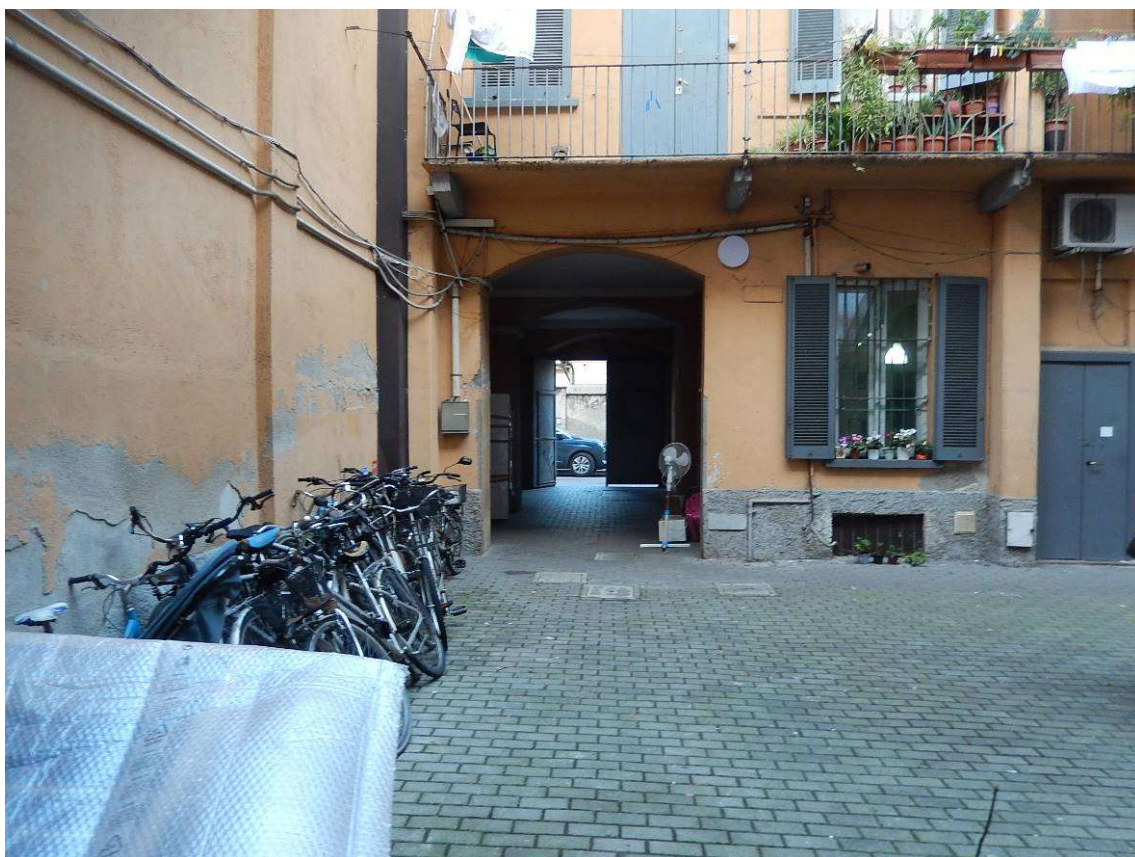


Foto 4 – Vista parziale del cortile.



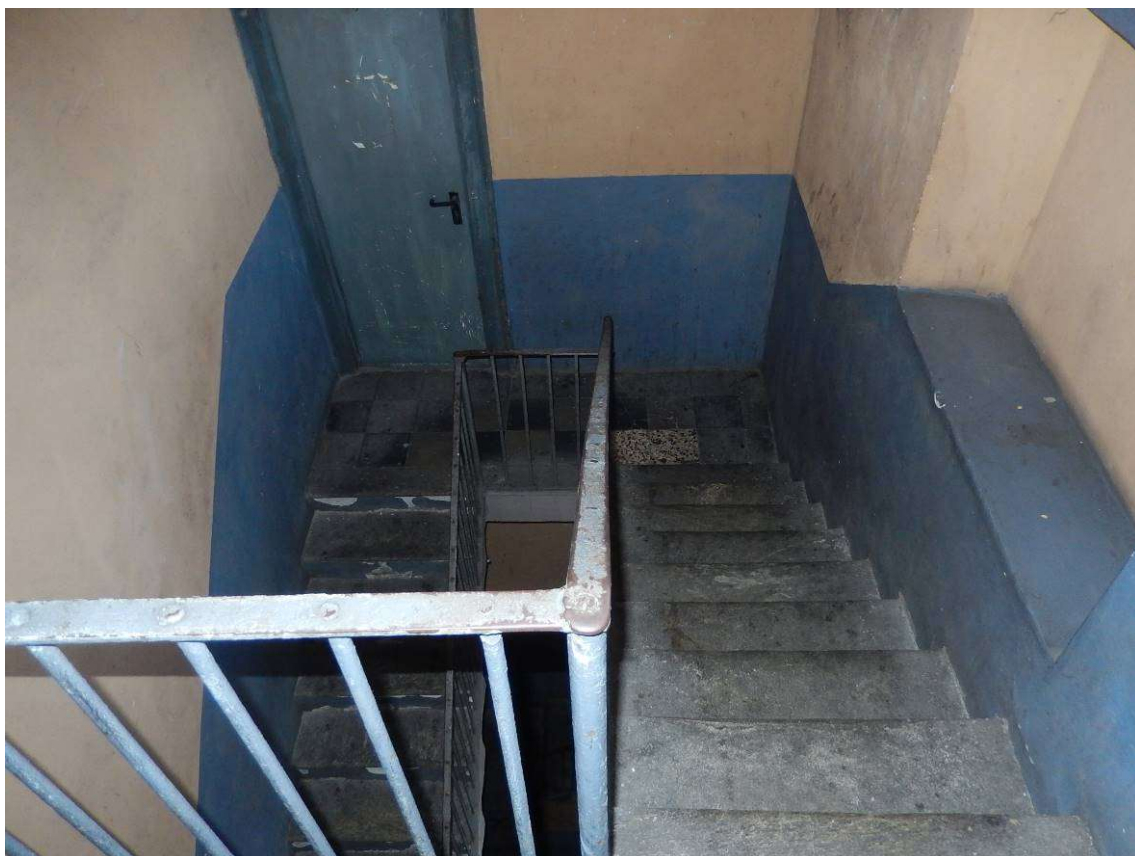


Foto 5 – Il vano scala.



Foto 6 – Vista parziale della facciata sul cortile. Il bene in esame evidenziato dal tratteggio.





Foto 7 – Il ballatoio al piano terzo. A sinistra la finestra del bene in esame.

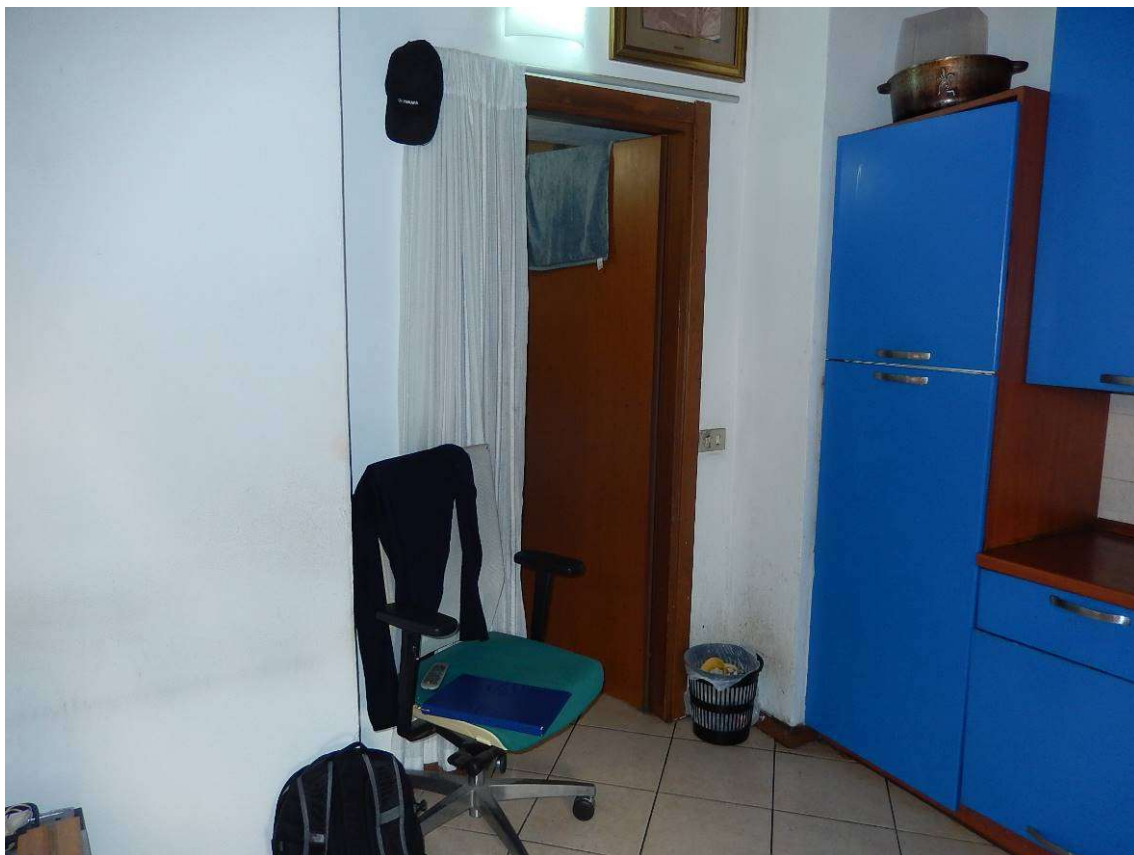


Foto 8 – Vista parziale del locale soggiorno/cucina.





Foto 9 – Vista parziale della camera da letto.

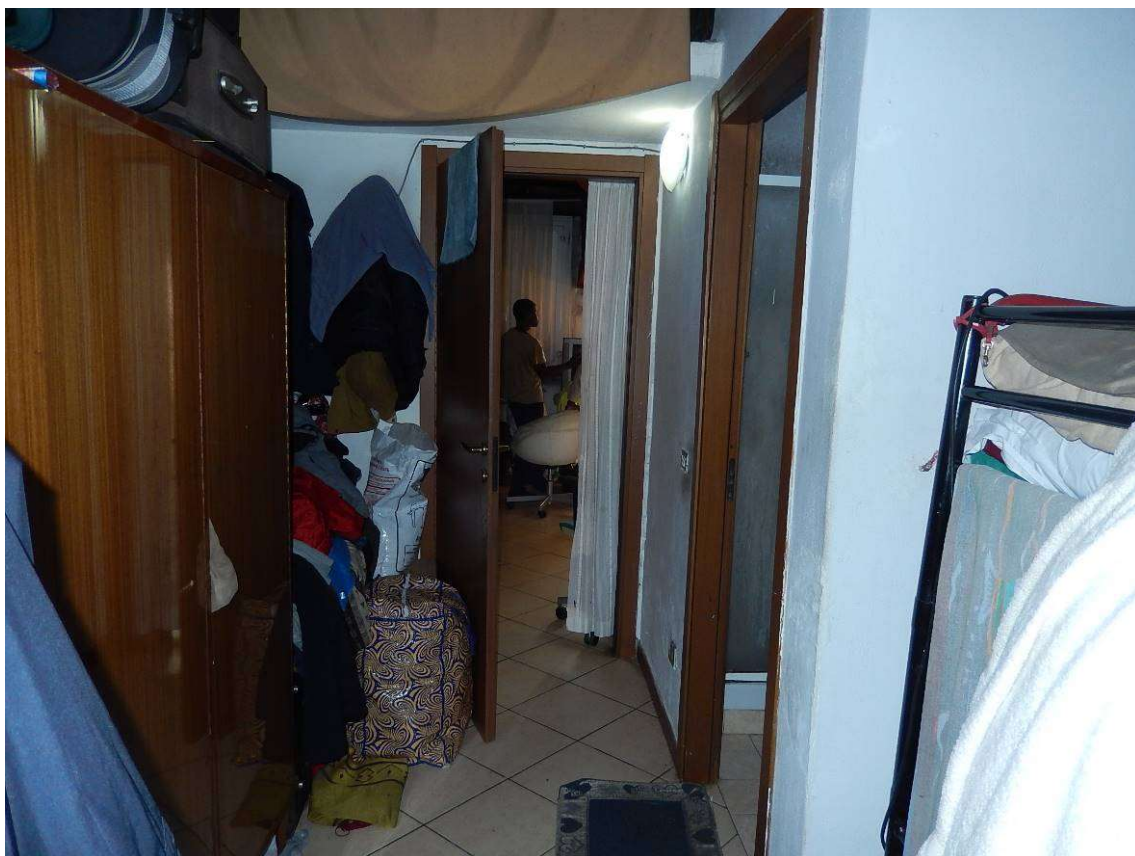


Foto 10 – Dalla camera da letto verso il soggiorno. A destra il bagno.





Foto 11 – Vista parziale del bagno.

