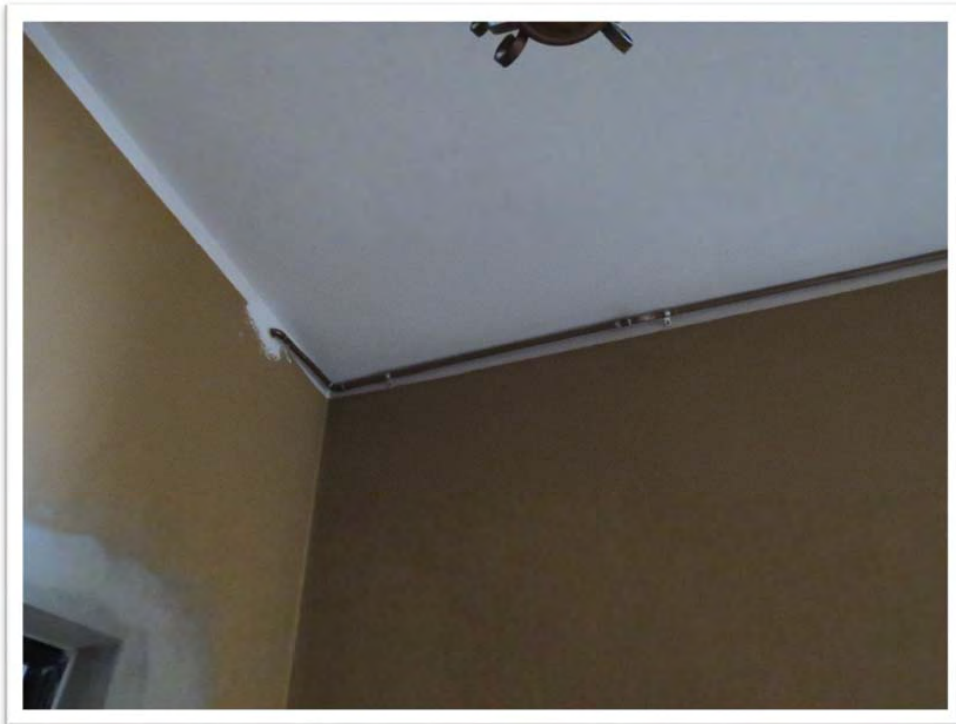


## PORZIONE "B" – Sub. 713



Il portoncino d'ingresso ed il tubo del gas che collega la nuova caldaia posta nel soggiorno/cucina fatto passare negli spazi comuni condominiali.

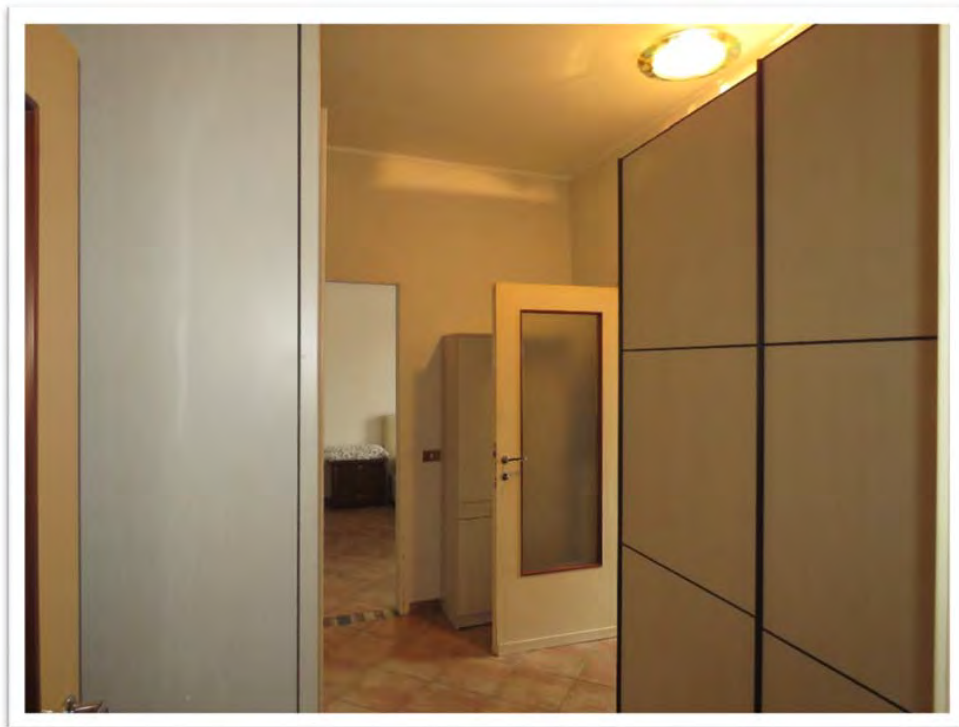


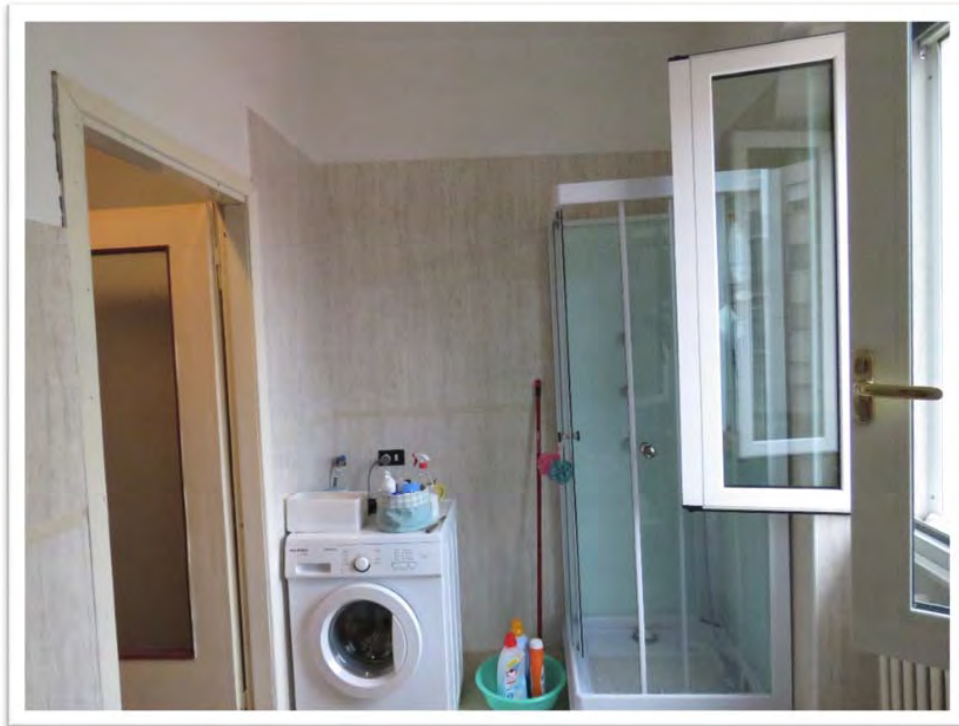


Locale soggiorno cucina.

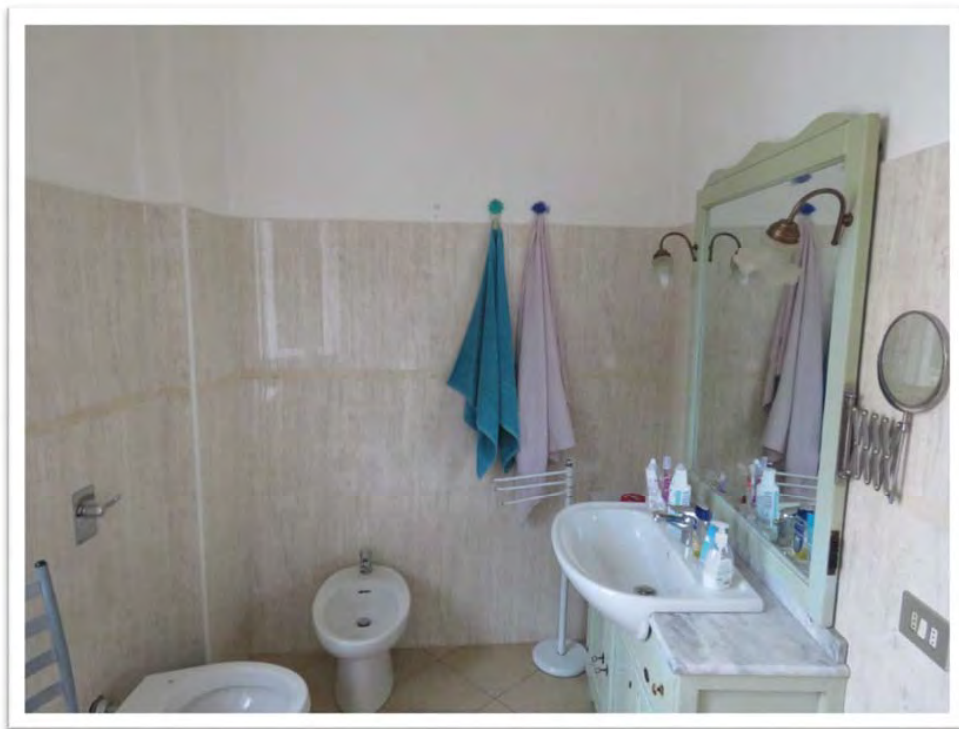


L'ingresso al disimpegno della zona notte (da notare il rappezzo del pavimento nel posto in cui è stata aperta la porta nella parete).



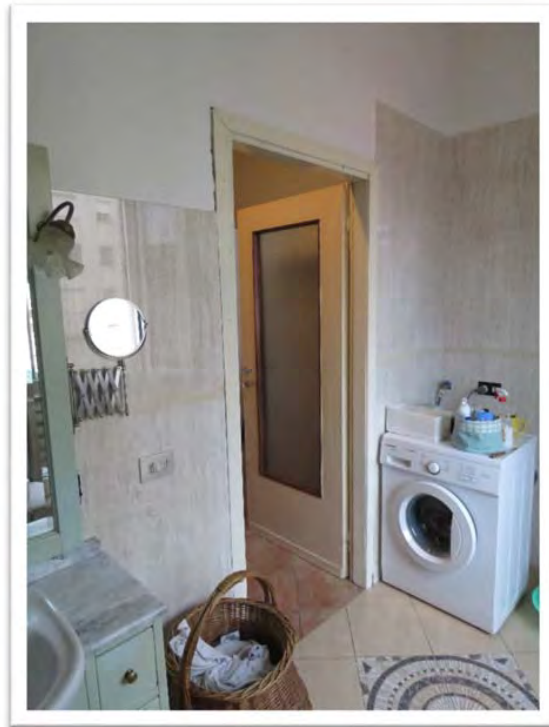


Bagno



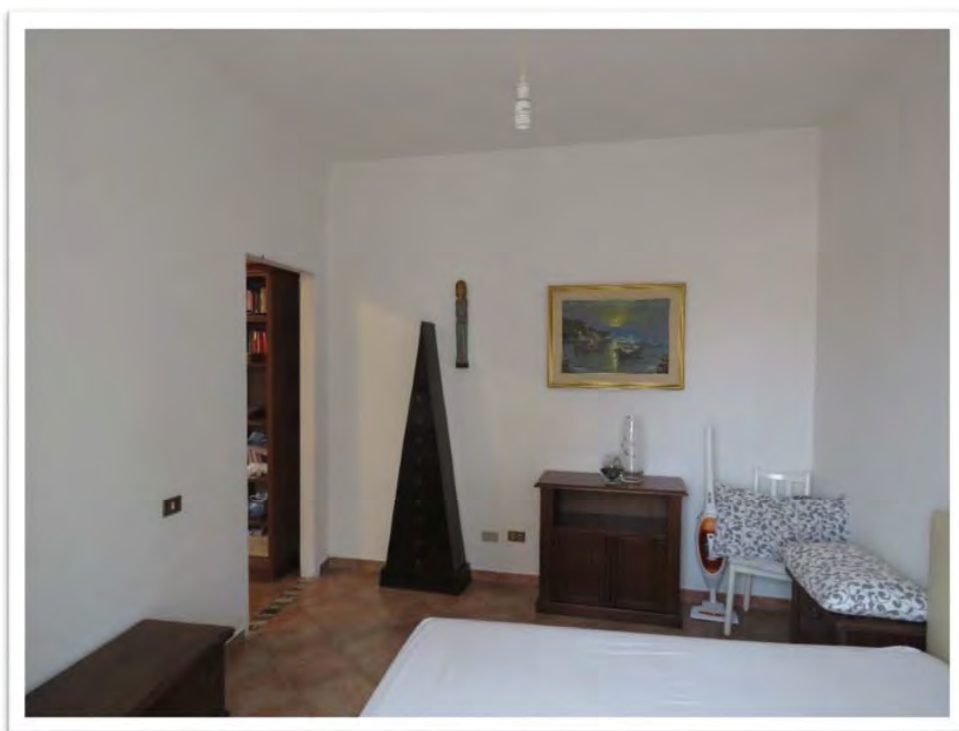


Altre viste del bagno.





La camera: da notare la mancanza della porta.





I balconi.

