



Foto n.1 – Condominio via Trasimento 18/2



Foto n.2 – cortile interno



Foto n.3 – soggiorno/cucina



Foto n.4 – cottura



Foto n.5 – camera da letto



Foto n.6 – disimpegno





Foto n.7 – bagno



Foto n.8 – scala a choccia



Foto n.9 – ripostiglio in quota



Foto n.10 – ripostiglio in quota



Foto n.11 – ripostiglio in quota



Foto n.12 – boiler elettrico per acqua calda sanitaria



Foto n.13 – finestra lato via Trasimeno

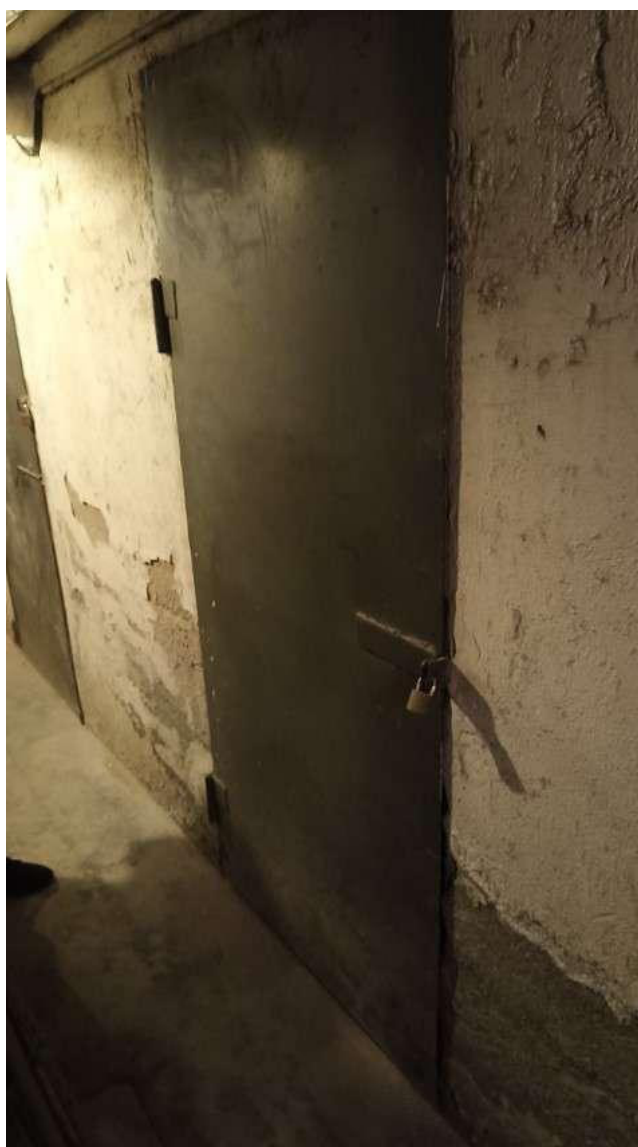


Foto n.14 – porta cantina