

R.G.E. 1234/2012

ALLEGATO N. 2

RILIEVO FOTOGRAFICO

LOTTO unico

Via Pietro Crespi n. 10 – Milano (MI)

Abitazione al piano secondo: Foglio 200 – p.lla 270 - sub. 709

Inquadramento Generale

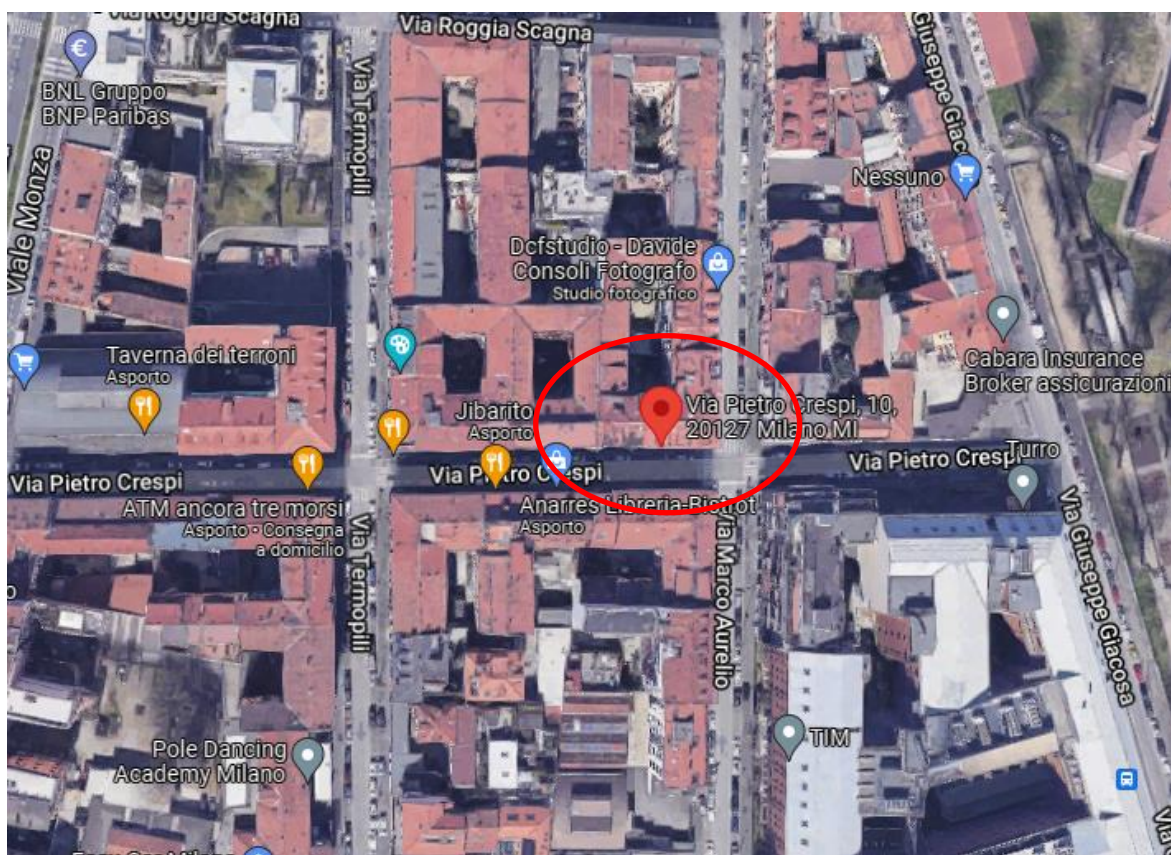


Foto n. 1: Prospetto principale, su Via Pietro Crespi.



Foto n. 2: Prospetto interno.



Foto n. 3: Prospetto interno.



Foto n. 4: Cortile comune.



Foto n. 5: Soggiorno-cucina.



Foto n. 6: Soggiorno-cucina.



Foto n. 7: Soggiorno-cucina.



Foto n. 8: Soggiorno - cucina



Foto n. 9: Servizio.



Foto n. 10: Servizio.

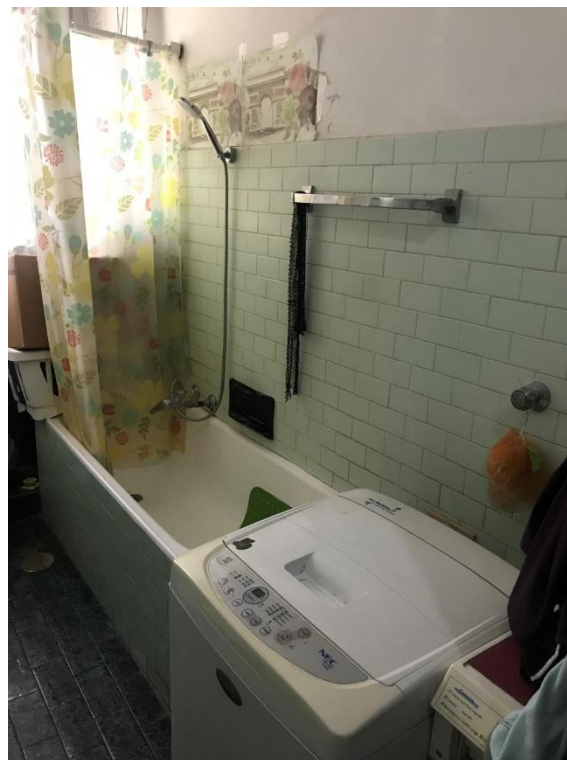


Foto n. 11: Servizio.



Foto n. 12: Servizio.



Foto n. 13: Camera da letto.



Foto n. 14: Camera da letto.





Foto n. 15: Camera da letto.



Foto n. 16: Camera da letto.



Foto n. 17: Affaccio dalla camera.



Foto n. 18: Vista dalla camera.

