

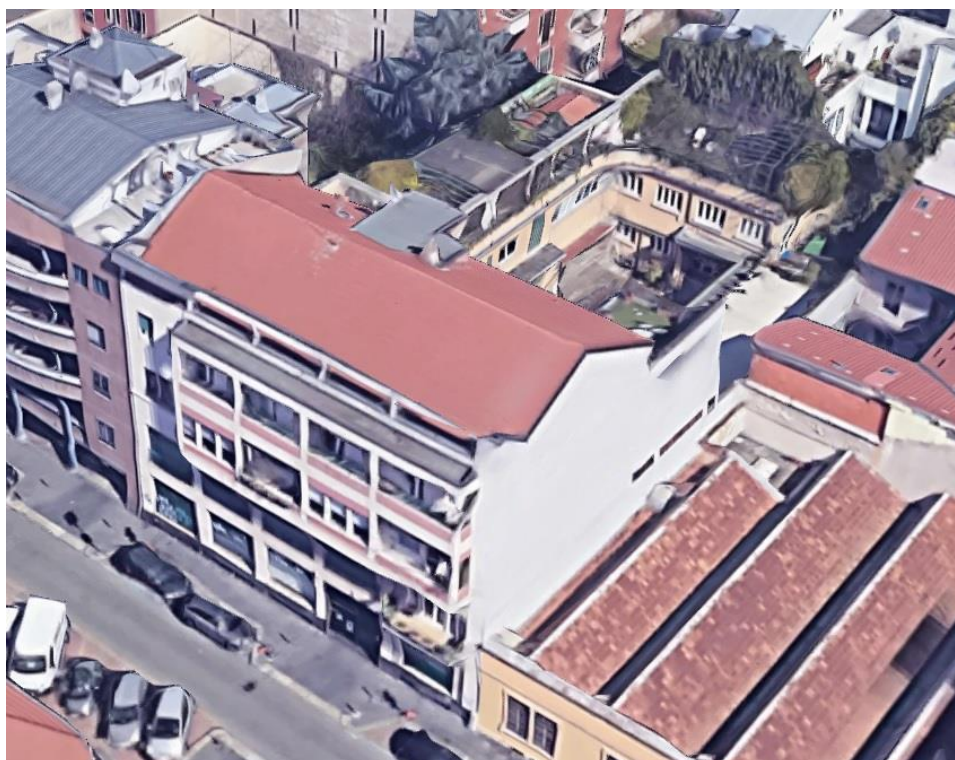
TRIBUNALE di MILANO

III SEZIONE CIVILE

Esecuzione Immobiliare

RGE 461/2021

1



Vista aerea

Giudice: Dott.ssa Marianna Galioto

Esperto Nominato: Arch. Fabio Colmano

ALLEGATO 1.b – ELABORATO FOTOGRAFICO

LOTTO 2: Fg. 274, Part. 708, Sub 704 – A/10

Arch. Fabio Colmano
Via Jacopo Dal Verme 5, 20159 Milano
Ordine Architetti Milano n° 4604
Albo CTU Tribunale Milano n° 11428
architetto@colmano.com





Foto 1 – Complesso immobiliare di via Garofalo 26



Foto 2/3 – Complesso immobiliare di via Garofalo 26



3

Foto 4 – Ingresso allo stabile di via Garofalo 26



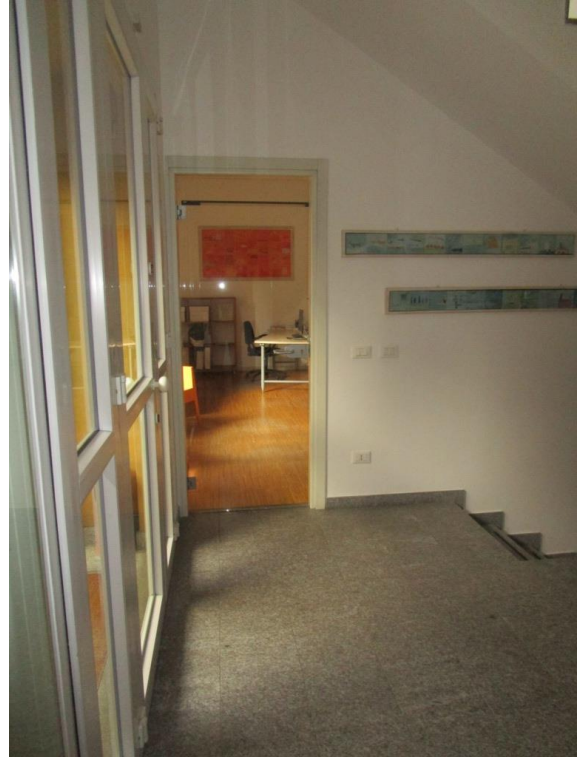
Foto 5 – Portico di collegamento al cortile interno



Foto 6 – Vista dal cortile condominiale interno



Foto 7 – Ingresso



5

Foto 8/9 – Ingresso al piano terra



Foto 10 – Ufficio al piano terra



Foto 11 – Ufficio al piano terra



Foto 12 – Ufficio al piano terra



Foto 13 – Ufficio al piano terra

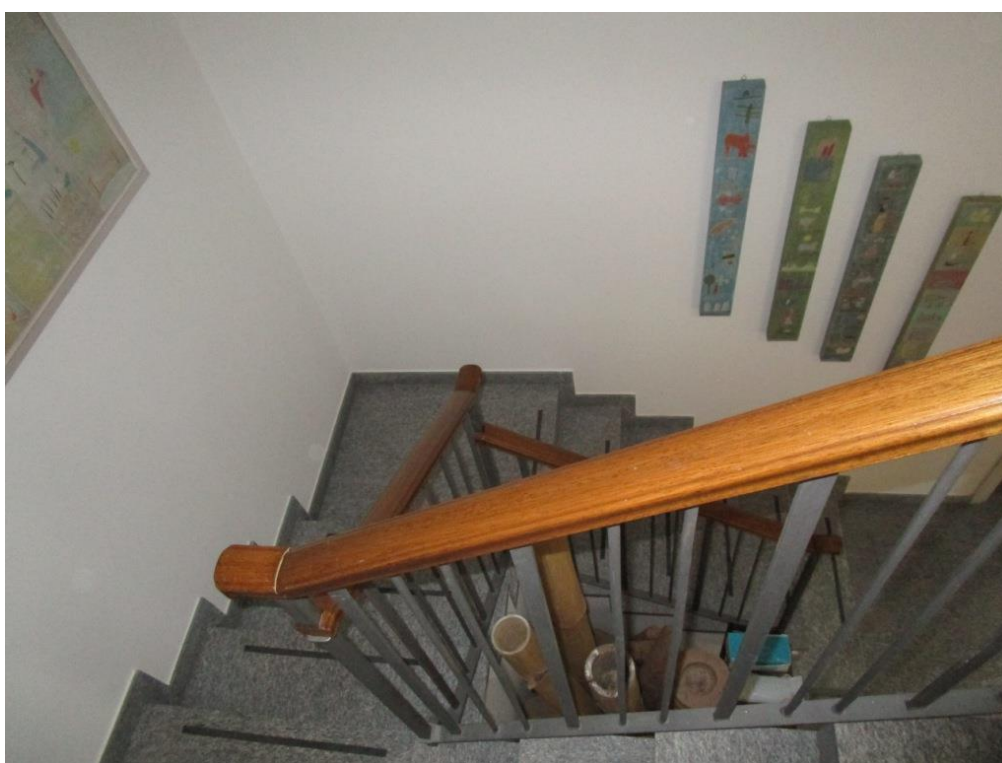


Foto 14 – Vano scala interno di collegamento tra i piani



Foto 15/16 – Corridoio al piano primo



Foto 17 – Ufficio al piano primo



Foto 18 – Ufficio al piano primo



Foto 19 – Ufficio al piano primo



Foto 20 – Ufficio al piano primo



Foto 21 – Ufficio al piano primo dotato di accesso al terrazzo



Foto 22 – Terrazzo al piano primo



Foto 23 – Terrazzo al piano primo



Foto 24 – Servizio igienico al piano primo



Foto 25/26 – Servizio igienico al piano primo



13

Foto 27/28 – Vano scala interno di collegamento tra i piani. Piano seminterrato



Foto 29 – Corridoio al piano seminterrato



Foto 30 – Locale archivio al piano seminterrato, adibito a sala riunioni



Foto 31 – Vista della "sala riunioni" al piano seminterrato, verso il corridoio



Foto 32 – Ripostiglio al piano seminterrato