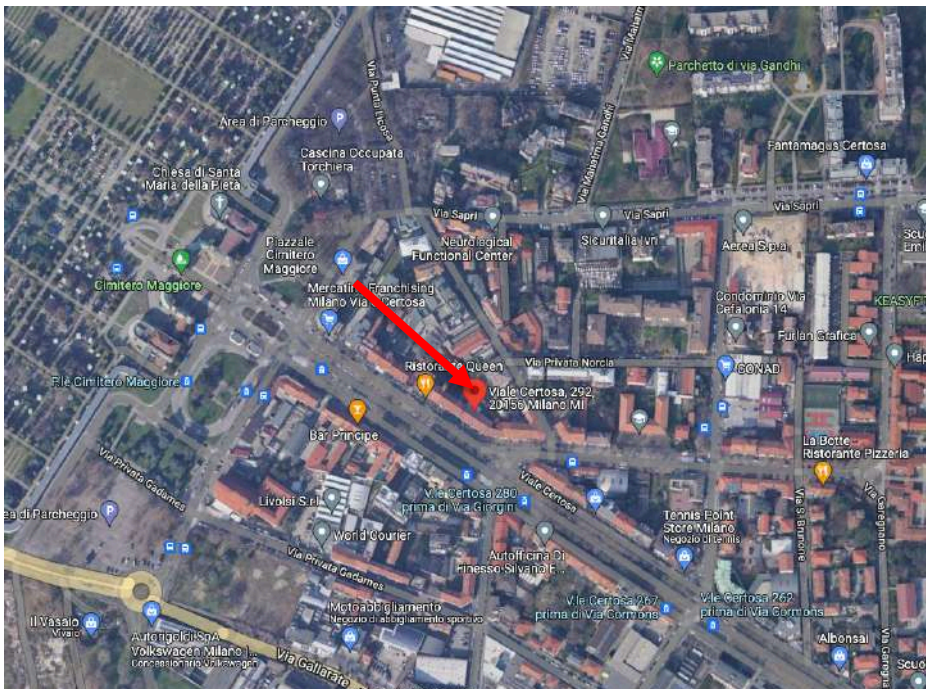


# Tribunale Ordinario di MILANO

## Procedura di Esecuzioni Immobiliare Ruolo Generale n. 1161/2020

Arch. Giuseppe Barone \_ Albo C.T.U. n. 15.129 Civile \_1.369 Penale



Abitazione \_ Viale Certosa, 292 \_ Milano

foglio n. 90 particella n. 61 sub 708 \_ PT\_S1

GBR

architetto





Foto

Foto





Foto



Foto

Firmato Da: BARONE GIUSEPPE Emesso Da: ARUBAPEC S.P.A. NG CA 3 Serial#: 338d762990e2b78a8372df5c27f632b9





Foto

Foto

Firmato Da: BARONE GIUSEPPE Emesso Da: ARUBAPEC S.P.A. NG CA 3 Serial#: 338d762990e2b78a8372df5c27632b9



Foto\_



Foto\_

Firmato Da: BARONE GIUSEPPE Emesso Da: ARUBAPEC S.P.A. NG CA 3 Serial#: 338d762990e2b78a8372df5c27632b9



architettura







Foto \_



Foto \_



Foto \_ 2



Foto \_ 3

Firmato Da: BARONE GIUSEPPE Emesso Da: ARUBAPEC S.P.A. NG CA 3 Serial#: 338d762990e2b78a8372df5c27632b9



architetti



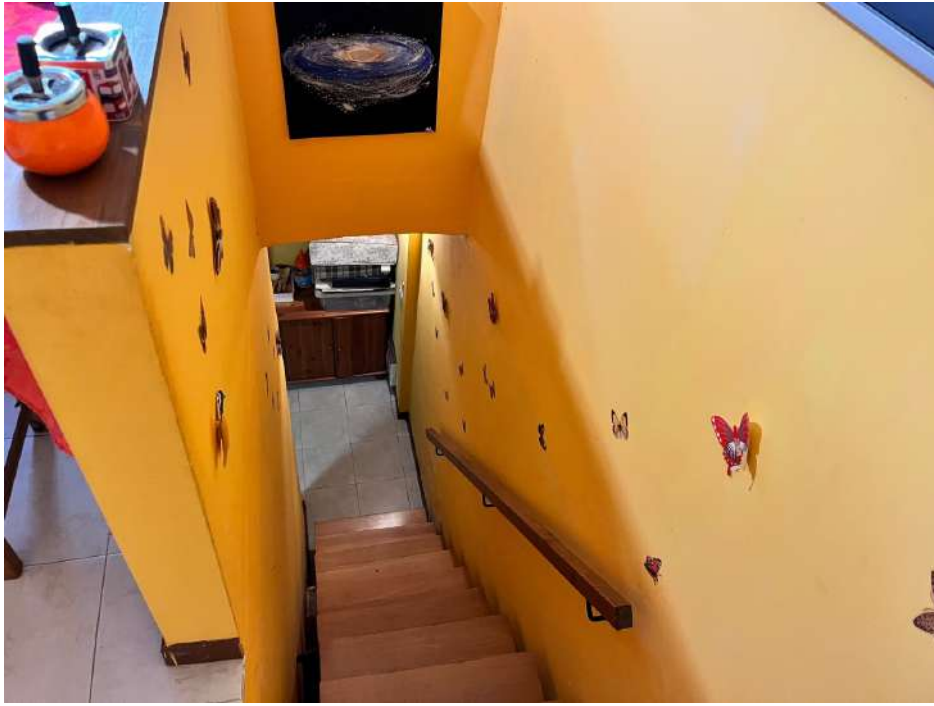


Foto \_



Foto \_





Foto \_



Foto \_

Firmato Da: BARONE GIUSEPPE Emesso Da: ARUBAPEC S.P.A. NG CA 3 Serial#: 338d762990e2b78a8372df5c27632b9