

R.G.E. 930/2021 G. E. Dott.ssa M. Galioto
Garbagnate Milanese, Via Cervino n.° 4, piano 3°-S1-6°, F. 23, mapp. 237, sub. 20
Prospetti esterni: il prospetto principale con l'ingresso dalla via Cervino



R.G.E. 930/2021 G. E. Dott.ssa M. Galioto
Garbagnate Milanese, Via Cervino n.° 4, piano 3°-S1-6°, F. 23, mapp. 237, sub. 20
Prospetti esterni: il prospetto est con l'ingresso e il cortile comune



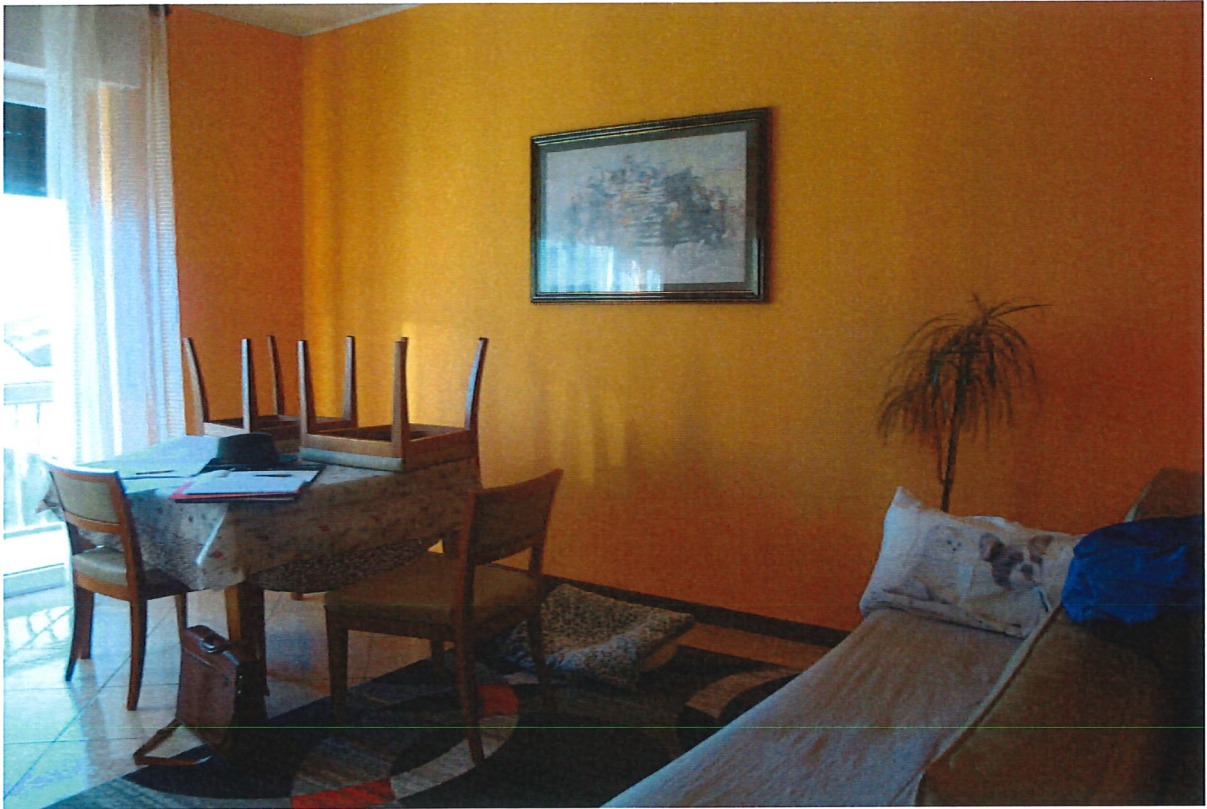
R.G.E. 930/2021 G. E. Dott.ssa M. Galioto
Garbagnate Milanese, Via Cervino n.° 4, piano 3°-S1-6°, F. 23, mapp. 237, sub. 20
Prospetti esterni: il prospetto ovest sul cortile interno



R.G.E. 930/2021 G. E. Dott.ssa M. Galioto
Garbagnate Milanese, Via Cervino n.° 4, piano 3°-S1-6°, F. 23, mapp. 237, sub. 20
Prospetti interni : le parti comuni condominiali , l'ingresso e le scale



R.G.E. 930/2021 G. E. Dott.ssa M. Galioto
Garbagnate Milanese, Via Cervino n.° 4, piano 3°-S1-6°, F. 23, mapp. 237, sub. 20
Prospetti interni : l'ingresso dal corridoio e il balcone sul prospetto est



R.G.E. 930/2021 G. E. Dott.ssa M. Galioto
Garbagnate Milanese, Via Cervino n.° 4, piano 3°-S1-6°, F. 23, mapp. 237, sub. 20
Prospetti interni : il soggiorno e la portafinestra di accesso al balcone



R.G.E. 930/2021 G. E. Dott.ssa M. Galioto
Garbagnate Milanese, Via Cervino n.° 4, piano 3°-S1-6°, F. 23, mapp. 237, sub. 20
Prospetti interni : la cucina e il ripostiglio



R.G.E. 930/2021 G. E. Dott.ssa M. Galioto
Garbagnate Milanese, Via Cervino n.° 4, piano 3°-S1-6°, F. 23, mapp. 237, sub. 20
Prospetti interni : la camera da letto principale e il bagno



R.G.E. 930/2021 G. E. Dott.ssa M. Galioto
Garbagnate Milanese, Via Cervino n.° 4, piano 3°-S1-6°, F. 23, mapp. 237, sub. 20
Prospetti interni : la camera da letto con la finestra sul prospetto nord



R.G.E. 930/2021 G. E. Dott.ssa M. Galioto
Garbagnate Milanese, Via Cervino n.° 4, piano 3°-S1-6°, F. 23, mapp. 237, sub. 20
Prospetti interni : la cantina e le parti comuni del piano interrato



R.G.E. 930/2021 G. E. Dott.ssa M. Galioto
Garbagnate Milanese, Via Cervino n.° 4, piano 3°-S1-6°, F. 23, mapp. 237, sub. 20
Prospetti interni : il solaio al 6° piano