

TRIBUNALE DI MILANO SEZ. IV CIVILE

G.I. Dott.ssa Antonella COZZI
RG 41201/2018

RELAZIONE TECNICA DEL C.T.U. NOMINATO

Esperto alla stima: **Arch. Sabrina Greco**
fotografie
allegato B





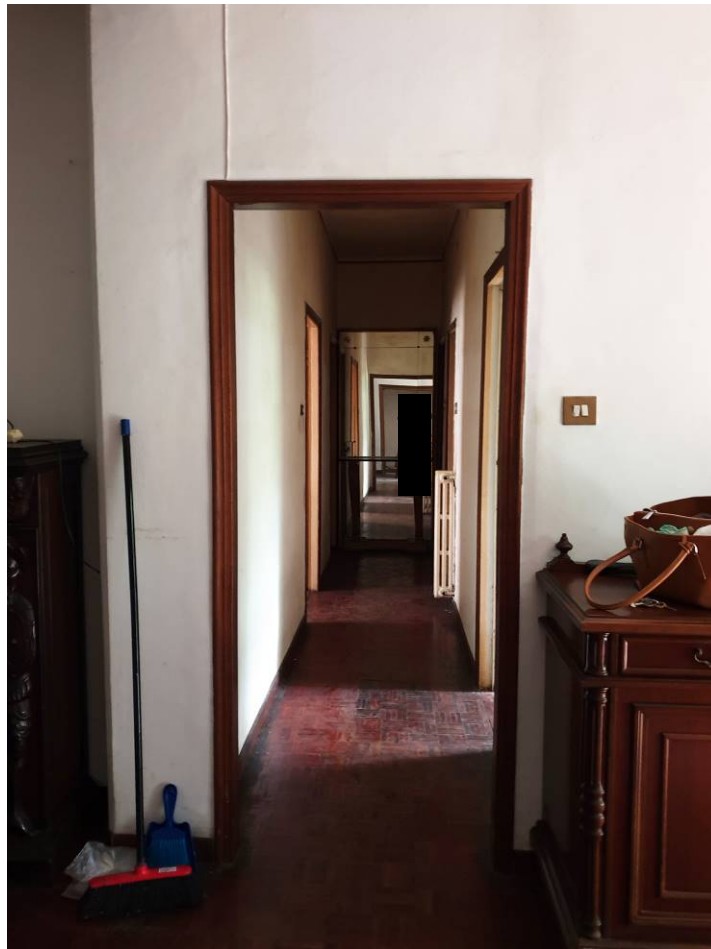




SOGGIORNO / PRANZO







ingresso e portoncino blindato



CAMERA 1



CAMERA 2





dettaglio pavimenti e veduta dalla finestra verso il cortile

CAMERA 4



CUCINA



BAGNO



GIARDINO





CORTILE CONDOMINIALE



giardino



violetto di accesso ai corpi scale



accesso da via Varesina



accesso scala D e veduta del balcone in loggia ~~verandato~~