

Allegato A. Rilievo fotografico.

Il fabbricato.



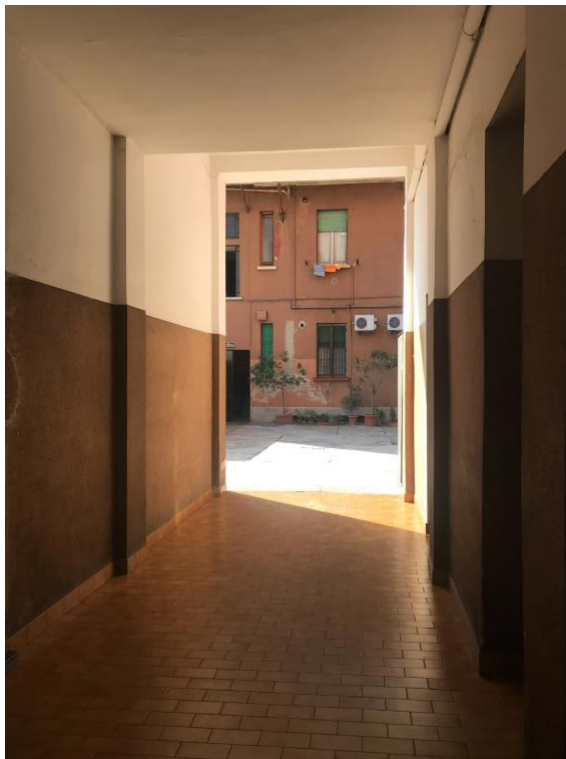
Immagini 1 e 2. Il fabbricato inquadrato da via Oristano.



Immagini 3 e 4. Il fabbricato inquadrato dal cortile interno.



Immagini 5 e 6. Dettaglio del portoncino di ingresso e dei citofoni.



Immagini 7 e 8. Il percorso coperto che attraversa il corpo di fabbrica consentendo l'accesso al vano scala e al cortile interno.



Immagini 9 e 10. L'accesso al vano scala e la scala che collega i vari livelli del fabbricato.

L'appartamento.



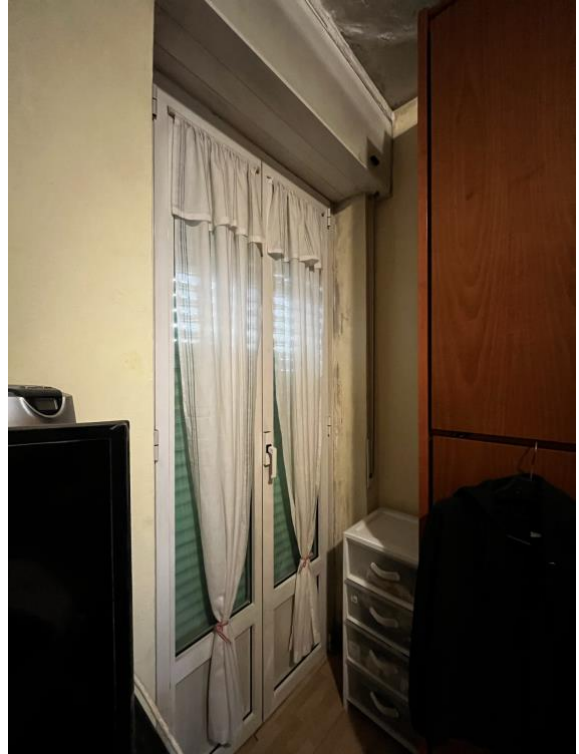
Immagine 11. Il portoncino di accesso all'appartamento inquadrato dall'interno.



Immagini 12 e 13. Dettaglio della collocazione di contatore elettrico, contatore del gas e citofono, accanto al portoncino di ingresso.



Immagine 13. Il disimpegno che consente l'accesso ai diversi ambienti dell'appartamento. Sulla destra passando sotto l'archetto si trova la cucina (la cui foto è mancante).



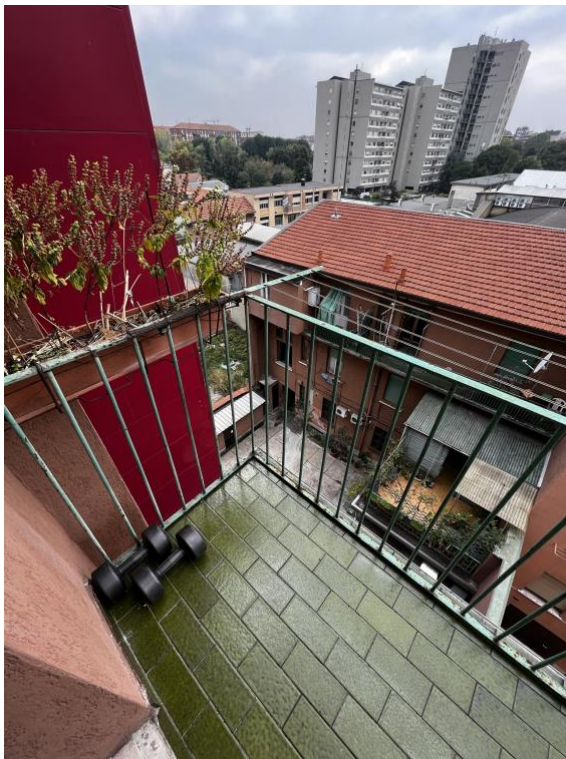
Immagini 14 e 15. La camera e il dettaglio del serramento.



Immagini 16 e 17. Dettagli della camera da letto, distacco dell'intonaco del plafone.



Immagini 18 e 19. Il bagno.



Immagini 20 e 21. Il balcone accessibile dalla camera con affaccio sul cortile interno.



Immagini 22 e 23. La vista inquadrata dal balcone sul cortile interno.



Immagini 24 e 25. Il terrazzo con accesso dalla cucina.