

Esecuzione Forzata n. 1741/2015  
"KNAUF DI LOTHAR KNAUF" S.A.S. (ora "KNAUF DI KNAUF SRL" S.A.S.)  
UNICREDIT S.P.A. e per essa quale mandataria DOBANK S.P.A. (Intervenuto)  
AKIFIX S.P.A. (Intervenuto)  
FIBRAN S.P.A. (Intervenuto)  
contro

**Beni immobili siti in Corsico (Mi)  
Via Giuseppe Garibaldi n. 17  
Lotto 02**



Fotografie n. 1/2 – Viste delle facciate dello stabile sito in Corsico - Via Giuseppe Garibaldi n. 17/angolo Via Roma



Giudice: Dott.ssa Silvia Vaghi  
Custode Giudiziario: Avv. Cecilia Zanzi  
Perito: Dott. Arch. Mariangela Sirena



Esecuzione Forzata n. 1741/2015  
"KNAUF DI LOTHAR KNAUF" S.A.S. (ora "KNAUF DI KNAUF SRL" S.A.S.)  
UNICREDIT S.P.A. e per essa quale mandataria DOBANK S.P.A. (Intervenuto)  
AKIFIX S.P.A. (Intervenuto)  
FIBRAN S.P.A. (Intervenuto)  
contro



Fotografia n. 5 – Particolare dell'ingresso pedonale e carraio allo stabile sulla Via Giuseppe Garibaldi n. 17

Giudice: Dott.ssa Silvia Vaghi  
Custode Giudiziario: Avv. Cecilia Zanzi  
Perito: Dott. Arch. Mariangela Sirena



Esecuzione Forzata n. 1741/2015  
"KNAUF DI LOTHAR KNAUF" S.A.S. (ora "KNAUF DI KNAUF SRL" S.A.S.)  
UNICREDIT S.P.A. e per essa quale mandataria DOBANK S.P.A. (Intervenuto)  
AKIFIX S.P.A. (Intervenuto)  
FIBRAN S.P.A. (Intervenuto)  
contro



Giudice: Dott.ssa Silvia Vaghi  
Custode Giudiziario: Avv. Cecilia Zanzi  
Perito: Dott. Arch. Mariangela Sirena



Esecuzione Forzata n. 1741/2015  
"KNAUF DI LOTHAR KNAUF" S.A.S. (ora "KNAUF DI KNAUF SRL" S.A.S.)  
UNICREDIT S.P.A. e per essa quale mandataria DOBANK S.P.A. (Intervenuto)  
AKIFIX S.P.A. (Intervenuto)  
FIBRAN S.P.A. (Intervenuto)  
contro



Fotografia n. 8 – Particolare della porta di accesso dal cortile interno al corpo scale che conduce alle unità immobiliari D (piano primo) ed E (piano seminterrato), ma anche alle unità immobiliari A-C (piano terra), come secondo ingresso

Giudice: Dott.ssa Silvia Vaghi  
Custode Giudiziario: Avv. Cecilia Zanzi  
Perito: Dott. Arch. Mariangela Sirena



Esecuzione Forzata n. 1741/2015  
"KNAUF DI LOTHAR KNAUF" S.A.S. (ora "KNAUF DI KNAUF SRL" S.A.S.)  
UNICREDIT S.P.A. e per essa quale mandataria DOBANK S.P.A. (Intervenuto)  
AKIFIX S.P.A. (Intervenuto)  
FIBRAN S.P.A. (Intervenuto)  
contro



Fotografia n. 9 – Vista dell'atrio di ingresso al corpo scale con particolare, sulla sinistra, della porta di accesso alle unità immobiliari A-C

Giudice: Dott.ssa Silvia Vaghi  
Custode Giudiziario: Avv. Cecilia Zanzi  
Perito: Dott. Arch. Mariangela Sirena



Esecuzione Forzata n. 1741/2015  
"KNAUF DI LOTHAR KNAUF" S.A.S. (ora "KNAUF DI KNAUF SRL" S.A.S.)  
UNICREDIT S.P.A. e per essa quale mandataria DOBANK S.P.A. (Intervenuto)  
AKIFIX S.P.A. (Intervenuto)  
FIBRAN S.P.A. (Intervenuto)  
contro



Fotografia n. 33 – Vista del corpo scale comune.

Giudice: Dott.ssa Silvia Vaghi  
Custode Giudiziario: Avv. Cecilia Zanzi  
Perito: Dott. Arch. Mariangela Sirena



Esecuzione Forzata n. 1741/2015  
"KNAUF DI LOTHAR KNAUF" S.A.S. (ora "KNAUF DI KNAUF SRL" S.A.S.)  
UNICREDIT S.P.A. e per essa quale mandataria DOBANK S.P.A. (Intervenuto)  
AKIFIX S.P.A. (Intervenuto)  
FIBRAN S.P.A. (Intervenuto)  
contro

**- PIANO PRIMO E PIANO SOTTOTETTO -**

**PIANO PRIMO**



Fotografia n. 34 – Particolare della porta di ingresso all'appartamento

Giudice: Dott.ssa Silvia Vaghi  
Custode Giudiziario: Avv. Cecilia Zanzi  
Perito: Dott. Arch. Mariangela Sirena



Esecuzione Forzata n. 1741/2015  
"KNAUF DI LOTHAR KNAUF" S.A.S. (ora "KNAUF DI KNAUF SRL" S.A.S.)  
UNICREDIT S.P.A. e per essa quale mandataria DOBANK S.P.A. (Intervenuto)  
AKIFIX S.P.A. (Intervenuto)  
FIBRAN S.P.A. (Intervenuto)  
contro



Fotografia n. 35 – Vista della zona ingresso

Giudice: Dott.ssa Silvia Vaghi  
Custode Giudiziario: Avv. Cecilia Zanzi  
Perito: Dott. Arch. Mariangela Sirena





Esecuzione Forzata n. 1741/2015  
"KNAUF DI LOTHAR KNAUF" S.A.S. (ora "KNAUF DI KNAUF SRL" S.A.S.)  
UNICREDIT S.P.A. e per essa quale mandataria DOBANK S.P.A. (Intervenuto)  
AKIFIX S.P.A. (Intervenuto)  
FIBRAN S.P.A. (Intervenuto)  
contro

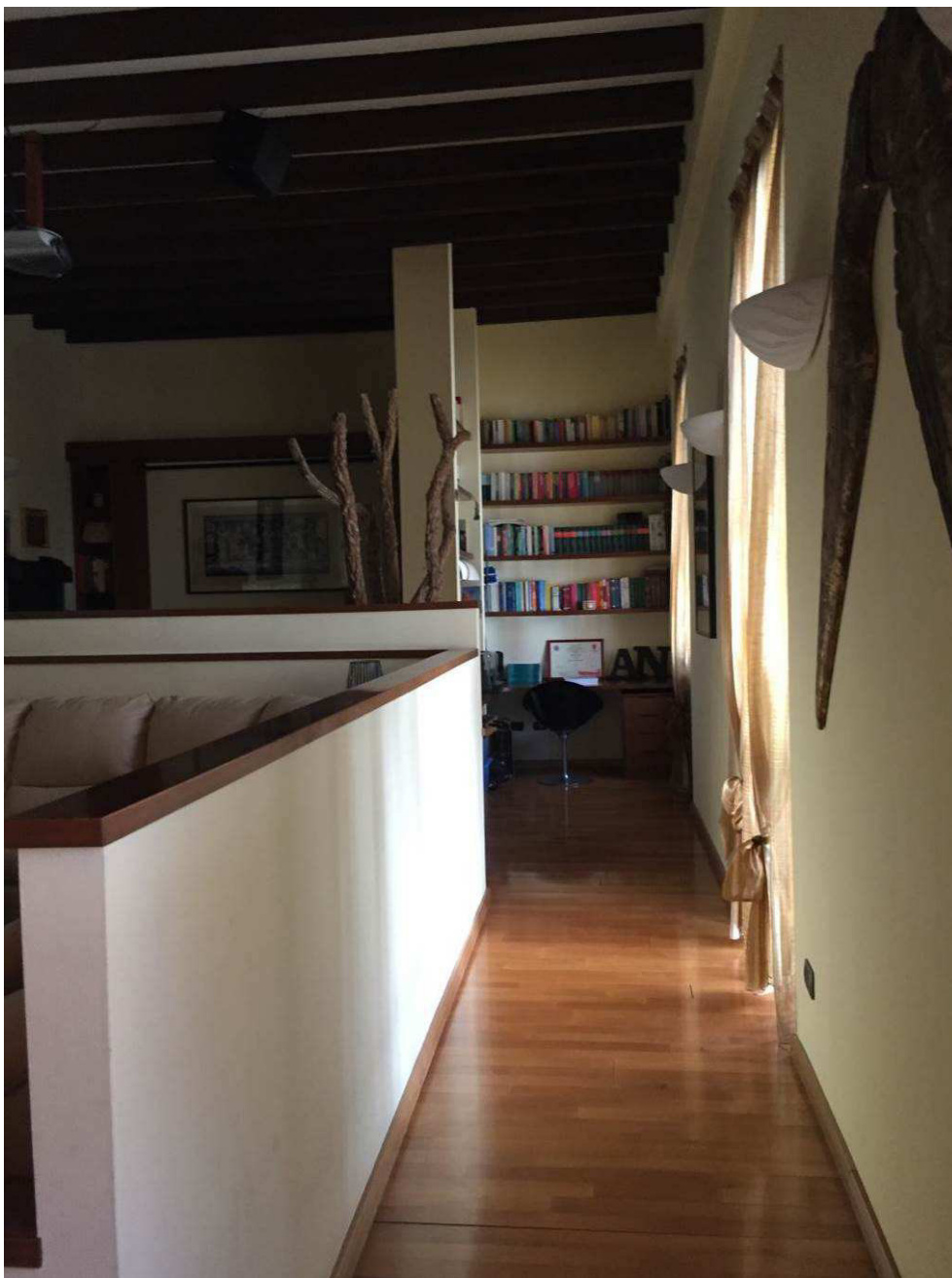


Fotografia n. 36 – Vista dell'ingresso/soggiorno con camino

Giudice: Dott.ssa Silvia Vaghi  
Custode Giudiziario: Avv. Cecilia Zanzi  
Perito: Dott. Arch. Mariangela Sirena



Esecuzione Forzata n. 1741/2015  
"KNAUF DI LOTHAR KNAUF" S.A.S. (ora "KNAUF DI KNAUF SRL" S.A.S.)  
UNICREDIT S.P.A. e per essa quale mandataria DOBANK S.P.A. (Intervenuto)  
AKIFIX S.P.A. (Intervenuto)  
FIBRAN S.P.A. (Intervenuto)  
contro



Fotografia n. 37 – Vista, dall'ingresso/soggiorno, della zona studio sul fondo

Giudice: Dott.ssa Silvia Vaghi  
Custode Giudiziario: Avv. Cecilia Zanzi  
Perito: Dott. Arch. Mariangela Sirena



Esecuzione Forzata n. 1741/2015  
"KNAUF DI LOTHAR KNAUF" S.A.S. (ora "KNAUF DI KNAUF SRL" S.A.S.)  
UNICREDIT S.P.A. e per essa quale mandataria DOBANK S.P.A. (Intervenuto)  
AKIFIX S.P.A. (Intervenuto)  
FIBRAN S.P.A. (Intervenuto)  
contro



Fotografia n. 38 – Vista sulla sinistra della zona cinema/musica e sulla destra della zona studio

Giudice: Dott.ssa Silvia Vaghi  
Custode Giudiziario: Avv. Cecilia Zanzi  
Perito: Dott. Arch. Mariangela Sirena



Esecuzione Forzata n. 1741/2015  
"KNAUF DI LOTHAR KNAUF" S.A.S. (ora "KNAUF DI KNAUF SRL" S.A.S.)  
UNICREDIT S.P.A. e per essa quale mandataria DOBANK S.P.A. (Intervenuto)  
AKIFIX S.P.A. (Intervenuto)  
FIBRAN S.P.A. (Intervenuto)  
contro



Fotografia n. 39 – Vista del balcone che affaccia su Via Roma

Giudice: Dott.ssa Silvia Vaghi  
Custode Giudiziario: Avv. Cecilia Zanzi  
Perito: Dott. Arch. Mariangela Sirena



Esecuzione Forzata n. 1741/2015  
"KNAUF DI LOTHAR KNAUF" S.A.S. (ora "KNAUF DI KNAUF SRL" S.A.S.)  
UNICREDIT S.P.A. e per essa quale mandataria DOBANK S.P.A. (Intervenuto)  
AKIFIX S.P.A. (Intervenuto)  
FIBRAN S.P.A. (Intervenuto)  
contro



Fotografia n. 40 – Particolare del locale soggiorno



Fotografia n. 41 – Particolare del locale ingresso/soggiorno con camino

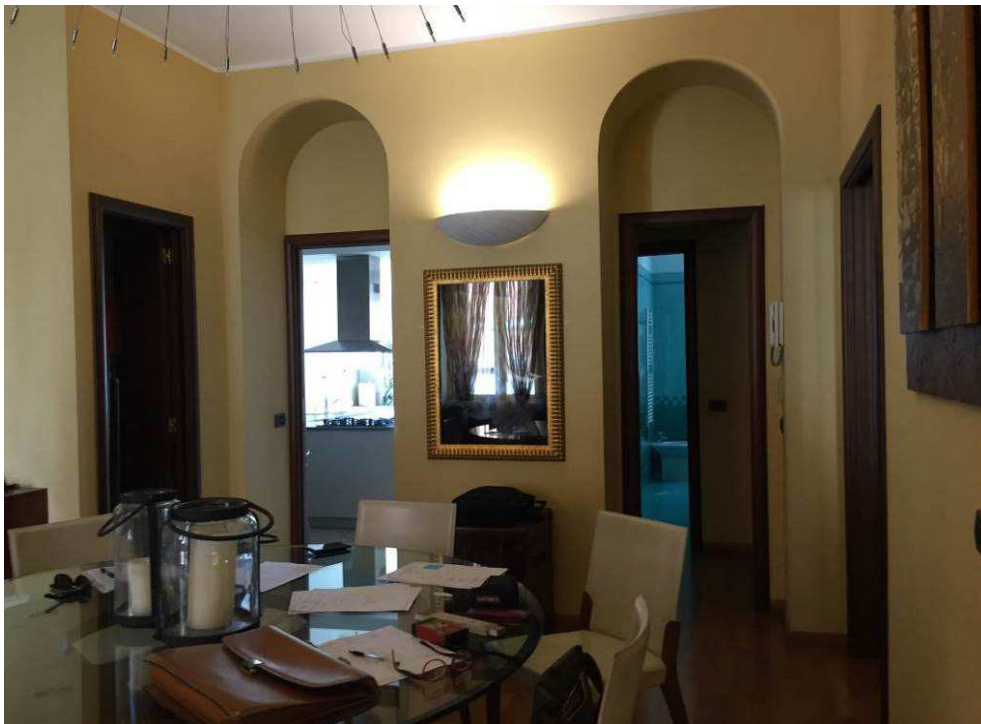
Giudice: Dott.ssa Silvia Vaghi  
Custode Giudiziario: Avv. Cecilia Zanzi  
Perito: Dott. Arch. Mariangela Sirena



Esecuzione Forzata n. 1741/2015  
"KNAUF DI LOTHAR KNAUF" S.A.S. (ora "KNAUF DI KNAUF SRL" S.A.S.)  
UNICREDIT S.P.A. e per essa quale mandataria DOBANK S.P.A. (Intervenuto)  
AKIFIX S.P.A. (Intervenuto)  
FIBRAN S.P.A. (Intervenuto)  
contro



Fotografie n. 42/43 – Viste del locale pranzo con particolare della scala che conduce al piano sottotetto e degli accessi, da sinistra a destra, al ripostiglio, alla cucina, al disimpegno su cui affaccia il bagno e all'ingresso



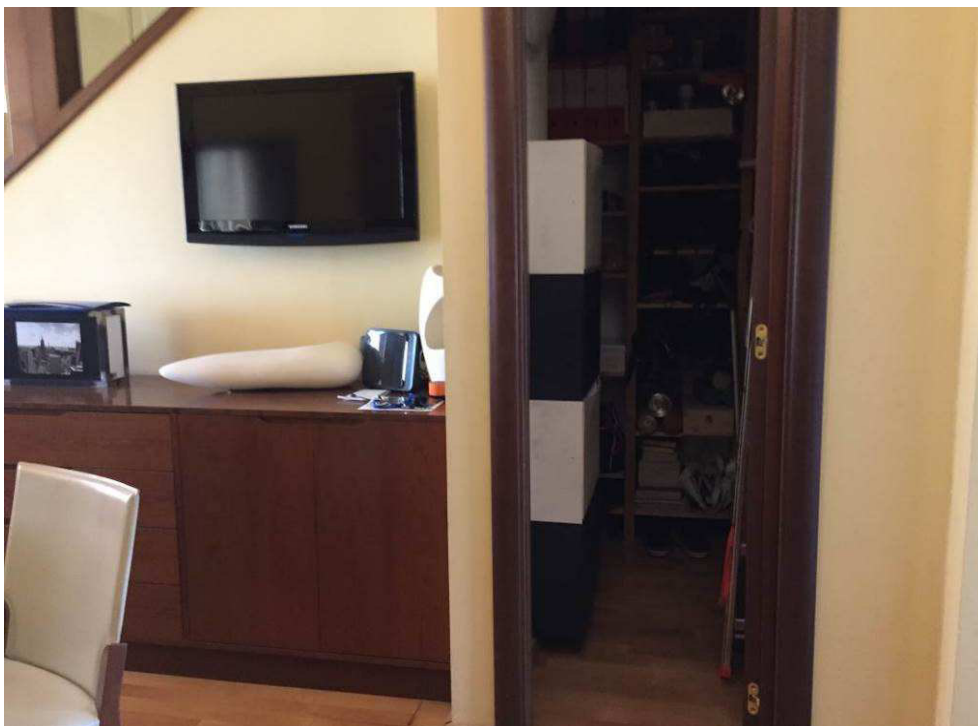
Giudice: Dott.ssa Silvia Vaghi  
Custode Giudiziario: Avv. Cecilia Zanzi  
Perito: Dott. Arch. Mariangela Sirena



Esecuzione Forzata n. 1741/2015  
"KNAUF DI LOTHAR KNAUF" S.A.S. (ora "KNAUF DI KNAUF SRL" S.A.S.)  
UNICREDIT S.P.A. e per essa quale mandataria DOBANK S.P.A. (Intervenuto)  
AKIFIX S.P.A. (Intervenuto)  
FIBRAN S.P.A. (Intervenuto)  
contro



Fotografia n. 44 – Vista del locale disimpegno su cui affaccia il locale bagno



Fotografia n. 45 – Vista del locale ripostiglio

Giudice: Dott.ssa Silvia Vaghi  
Custode Giudiziario: Avv. Cecilia Zanzi  
Perito: Dott. Arch. Mariangela Sirena



Esecuzione Forzata n. 1741/2015  
"KNAUF DI LOTHAR KNAUF" S.A.S. (ora "KNAUF DI KNAUF SRL" S.A.S.)  
UNICREDIT S.P.A. e per essa quale mandataria DOBANK S.P.A. (Intervenuto)  
AKIFIX S.P.A. (Intervenuto)  
FIBRAN S.P.A. (Intervenuto)  
contro



Fotografie n. 46/47 – Viste del locale cucina



Giudice: Dott.ssa Silvia Vaghi  
Custode Giudiziario: Avv. Cecilia Zanzi  
Perito: Dott. Arch. Mariangela Sirena





Esecuzione Forzata n. 1741/2015  
"KNAUF DI LOTHAR KNAUF" S.A.S. (ora "KNAUF DI KNAUF SRL" S.A.S.)  
UNICREDIT S.P.A. e per essa quale mandataria DOBANK S.P.A. (Intervenuto)  
AKIFIX S.P.A. (Intervenuto)  
FIBRAN S.P.A. (Intervenuto)  
contro



Fotografia n. 48 – Particolare della caldaia, posizionata nel locale cucina

Giudice: Dott.ssa Silvia Vaghi  
Custode Giudiziario: Avv. Cecilia Zanzi  
Perito: Dott. Arch. Mariangela Sirena



Esecuzione Forzata n. 1741/2015  
"KNAUF DI LOTHAR KNAUF" S.A.S. (ora "KNAUF DI KNAUF SRL" S.A.S.)  
UNICREDIT S.P.A. e per essa quale mandataria DOBANK S.P.A. (Intervenuto)  
AKIFIX S.P.A. (Intervenuto)  
FIBRAN S.P.A. (Intervenuto)  
contro

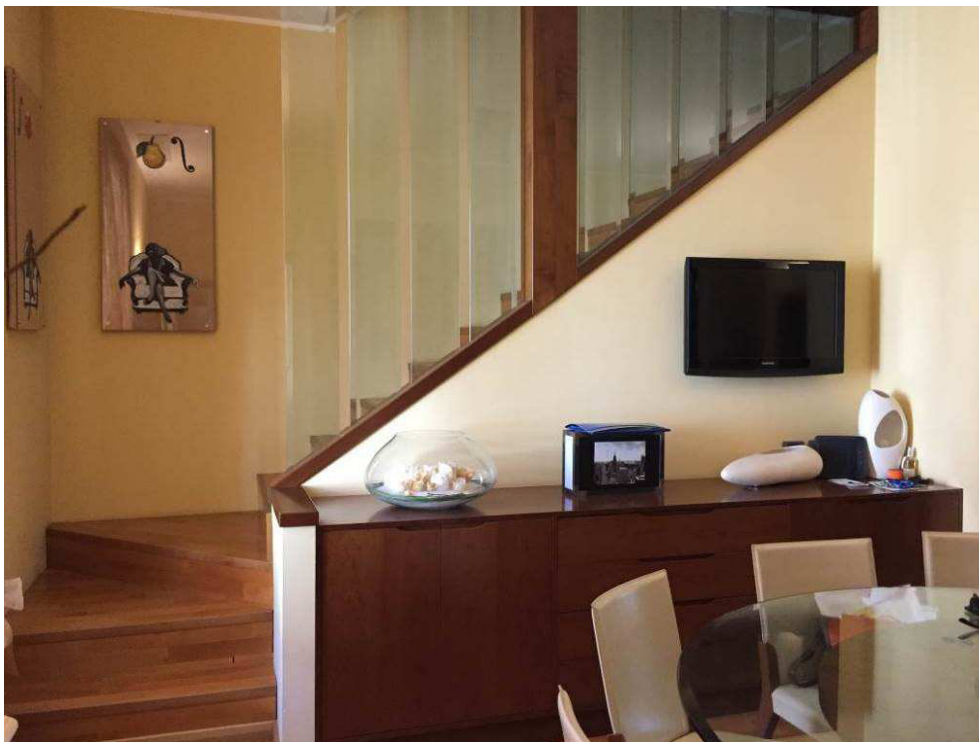


Fotografia n. 49 – Vista del locale bagno

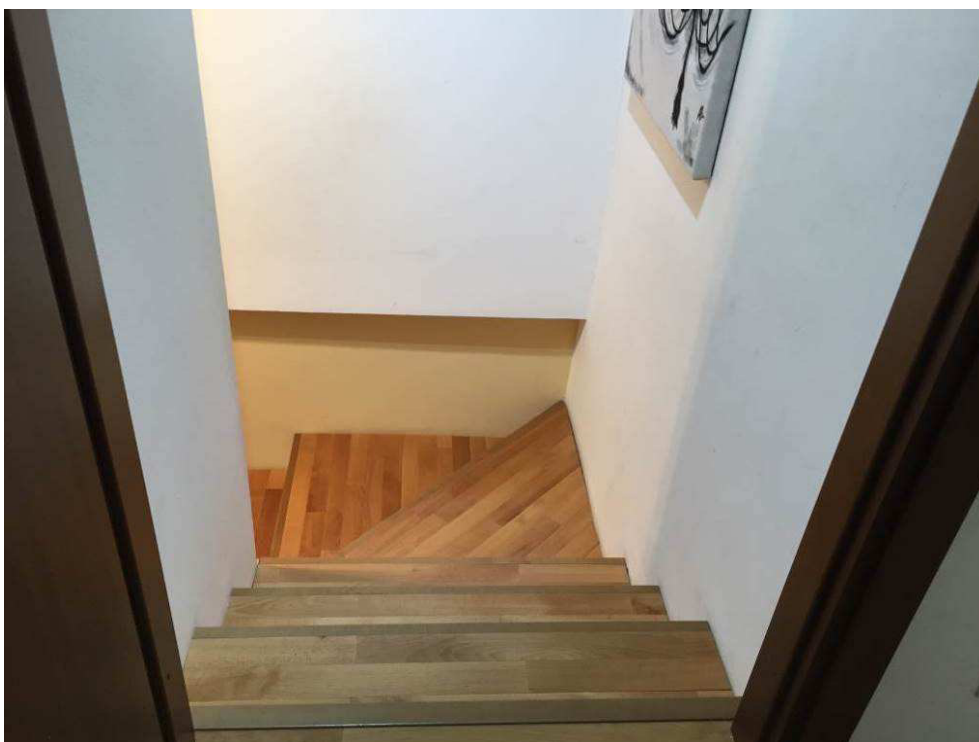
Giudice: Dott.ssa Silvia Vaghi  
Custode Giudiziario: Avv. Cecilia Zanzi  
Perito: Dott. Arch. Mariangela Sirena



Esecuzione Forzata n. 1741/2015  
"KNAUF DI LOTHAR KNAUF" S.A.S. (ora "KNAUF DI KNAUF SRL" S.A.S.)  
UNICREDIT S.P.A. e per essa quale mandataria DOBANK S.P.A. (Intervenuto)  
AKIFIX S.P.A. (Intervenuto)  
FIBRAN S.P.A. (Intervenuto)  
contro



Fotografie n. 50/51 – Particolari della scala interna che conduce al piano sottotetto



Giudice: Dott.ssa Silvia Vaghi  
Custode Giudiziario: Avv. Cecilia Zanzi  
Perito: Dott. Arch. Mariangela Sirena



Esecuzione Forzata n. 1741/2015  
"KNAUF DI LOTHAR KNAUF" S.A.S. (ora "KNAUF DI KNAUF SRL" S.A.S.)  
UNICREDIT S.P.A. e per essa mandataria DOBANK S.P.A. (Intervenuto)  
AKIFIX S.P.A. (Intervenuto)  
FIBRAN S.P.A. (Intervenuto)  
contro

**PIANO SOTTOTETTO S.P.P.**



Fotografia n. 52 – Vista del locale disimpegno

Giudice: Dott.ssa Silvia Vaghi  
Custode Giudiziario: Avv. Cecilia Zanzi  
Perito: Dott. Arch. Mariangela Sirena



Esecuzione Forzata n. 1741/2015  
"KNAUF DI LOTHAR KNAUF" S.A.S. (ora "KNAUF DI KNAUF SRL" S.A.S.)  
UNICREDIT S.P.A. e per essa quale mandataria DOBANK S.P.A. (Intervenuto)  
AKIFIX S.P.A. (Intervenuto)  
FIBRAN S.P.A. (Intervenuto)  
contro



Fotografia n. 53 – Vista del primo locale camera da letto

Giudice: Dott.ssa Silvia Vaghi  
Custode Giudiziario: Avv. Cecilia Zanzi  
Perito: Dott. Arch. Mariangela Sirena



Esecuzione Forzata n. 1741/2015  
"KNAUF DI LOTHAR KNAUF" S.A.S. (ora "KNAUF DI KNAUF SRL" S.A.S.)  
UNICREDIT S.P.A. e per essa quale mandataria DOBANK S.P.A. (Intervenuto)  
AKIFIX S.P.A. (Intervenuto)  
FIBRAN S.P.A. (Intervenuto)  
contro



Fotografia n. 54 – Vista del secondo locale camera da letto

Giudice: Dott.ssa Silvia Vaghi  
Custode Giudiziario: Avv. Cecilia Zanzi  
Perito: Dott. Arch. Mariangela Sirena



Esecuzione Forzata n. 1741/2015  
"KNAUF DI LOTHAR KNAUF" S.A.S. (ora "KNAUF DI KNAUF SRL" S.A.S.)  
UNICREDIT S.P.A. e per essa quale mandataria DOBANK S.P.A. (Intervenuto)  
AKIFIX S.P.A. (Intervenuto)  
FIBRAN S.P.A. (Intervenuto)  
contro



Fotografia n. 55 – Vista del terzo locale camera da letto

Giudice: Dott.ssa Silvia Vaghi  
Custode Giudiziario: Avv. Cecilia Zanzi  
Perito: Dott. Arch. Mariangela Sirena



Esecuzione Forzata n. 1741/2015  
"KNAUF DI LOTHAR KNAUF" S.A.S. (ora "KNAUF DI KNAUF SRL" S.A.S.)  
UNICREDIT S.P.A. e per essa quale mandataria DOBANK S.P.A. (Intervenuto)  
AKIFIX S.P.A. (Intervenuto)  
FIBRAN S.P.A. (Intervenuto)  
contro



Fotografia n. 56 – Vista del primo locale bagno dotato di lavabo, wc, bidet e doccia idromassaggio

Giudice: Dott.ssa Silvia Vaghi  
Custode Giudiziario: Avv. Cecilia Zanzi  
Perito: Dott. Arch. Mariangela Sirena





Esecuzione Forzata n. 1741/2015  
"KNAUF DI LOTHAR KNAUF" S.A.S. (ora "KNAUF DI KNAUF SRL" S.A.S.)  
UNICREDIT S.P.A. e per essa quale mandataria DOBANK S.P.A. (Intervenuto)  
AKIFIX S.P.A. (Intervenuto)  
FIBRAN S.P.A. (Intervenuto)  
contro



Fotografia n. 57 – Vista del secondo locale bagno dotato di lavabo, wc, bidet e doccia in muratura

Giudice: Dott.ssa Silvia Vaghi  
Custode Giudiziario: Avv. Cecilia Zanzi  
Perito: Dott. Arch. Mariangela Sirena



Esecuzione Forzata n. 1741/2015  
"KNAUF DI LOTHAR KNAUF" S.A.S. (ora "KNAUF DI KNAUF SRL" S.A.S.)  
UNICREDIT S.P.A. e per essa quale mandataria DOBANK S.P.A. (Intervenuto)  
AKIFIX S.P.A. (Intervenuto)  
FIBRAN S.P.A. (Intervenuto)  
contro

**PIANO SEMINTERRATO**



Fotografia n. 58 – Vista del locale cantina

Giudice: Dott.ssa Silvia Vaghi  
Custode Giudiziario: Avv. Cecilia Zanzi  
Perito: Dott. Arch. Mariangela Sirena

