

ALLEGATO 3: Rilievo fotografico generale (Aprile 2016)



Foto 1: portone d'accesso alla scala C



Foto 2: androne d'ingresso



Foto 3: vano scale



Foto 4: porta d'accesso all'appartamento





Foto 5: ingresso

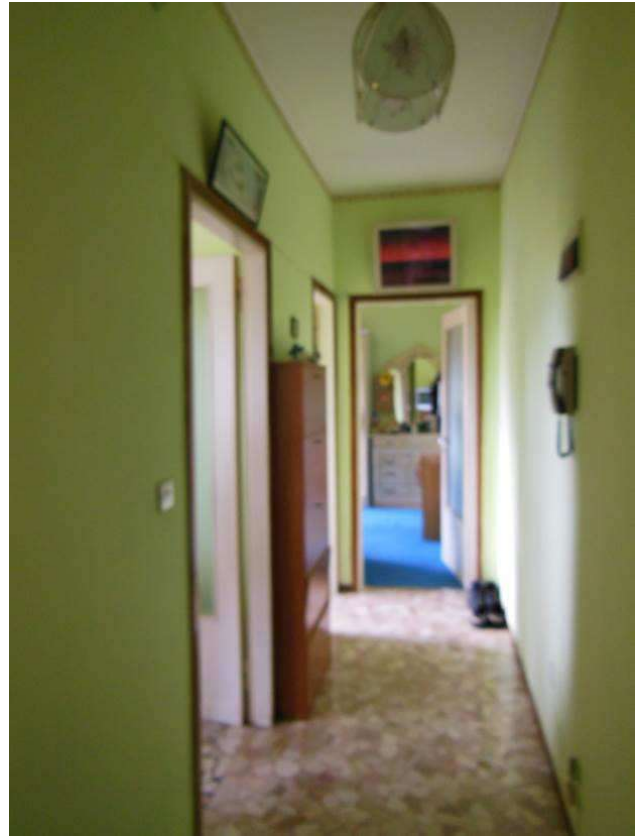


Foto 6: ingresso



Foto 7: soggiorno





Foto 8: soggiorno



Foto 9: cucina





Foto 10: cucina



Foto 11: camera





Foto 12: camera



Foto 13: bagno



Foto 14: bagno





Foto 15: balcone

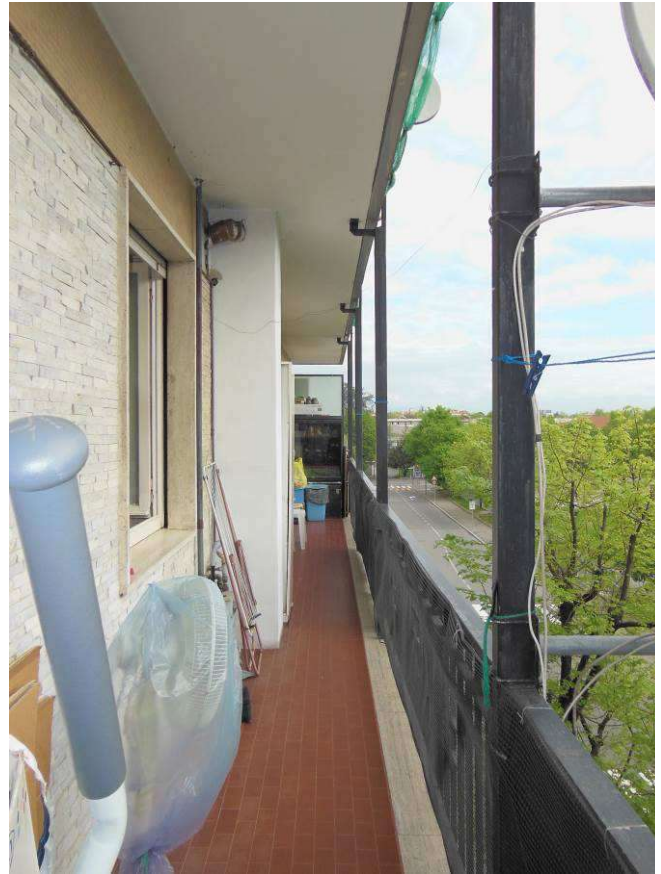


Foto 16: balcone

Milano, 13 maggio 2016

Il C.T.U.
Ing. Silvia Montinaro

