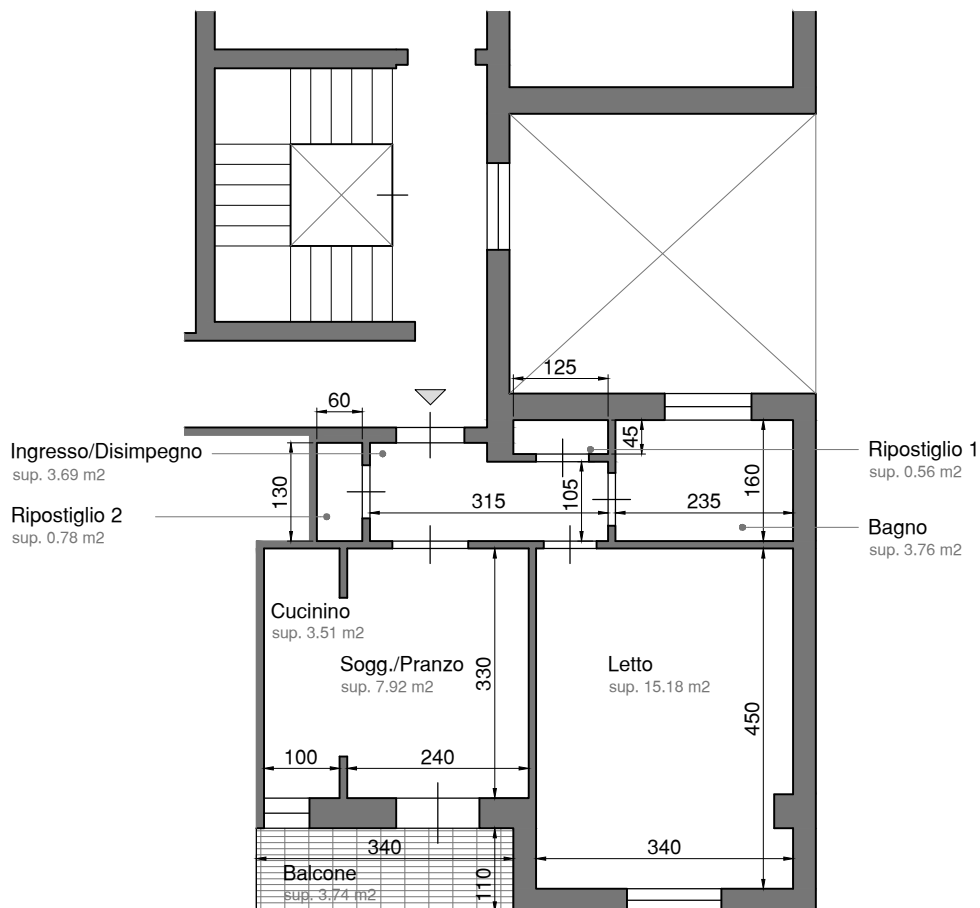


N.C.E.U. di Milano: FG.N. 608 P.LLA N. 87 SUB. 11

PIANO TERZO

h 2.95 m

superficie lorda abitazione 44.20 mq
 superficie netta abitazione 35.40 mq
 superficie lorda esterna (balcone) 3.74 mq



Via Giuseppe Ripamonti n. 194

PIANO INTERRATO

h 2.30 m

superficie lorda cantina 4.20 mq
 superficie netta cantina 3.50 mq

