

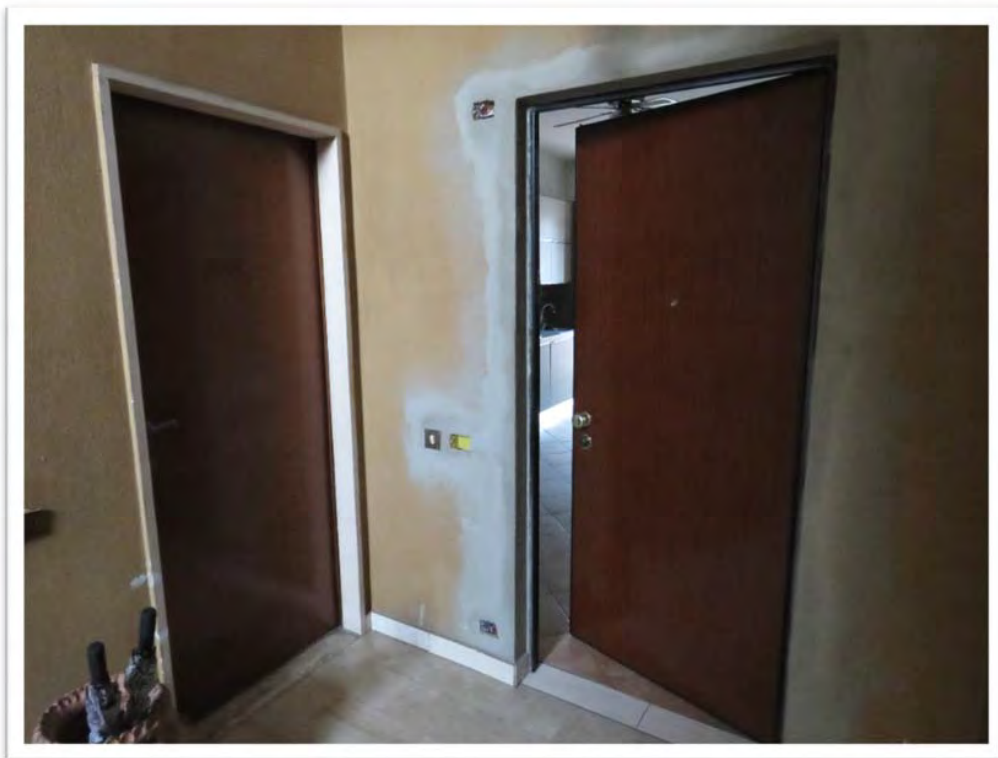
Allegato b)**DOCUMENTAZIONE FOTOGRAFICA****Piazza della Repubblica, 2 - PIOLTELLO (MI)****Aggiornamento 16-7-2018**

Vista della facciata posteriore del Condominio.

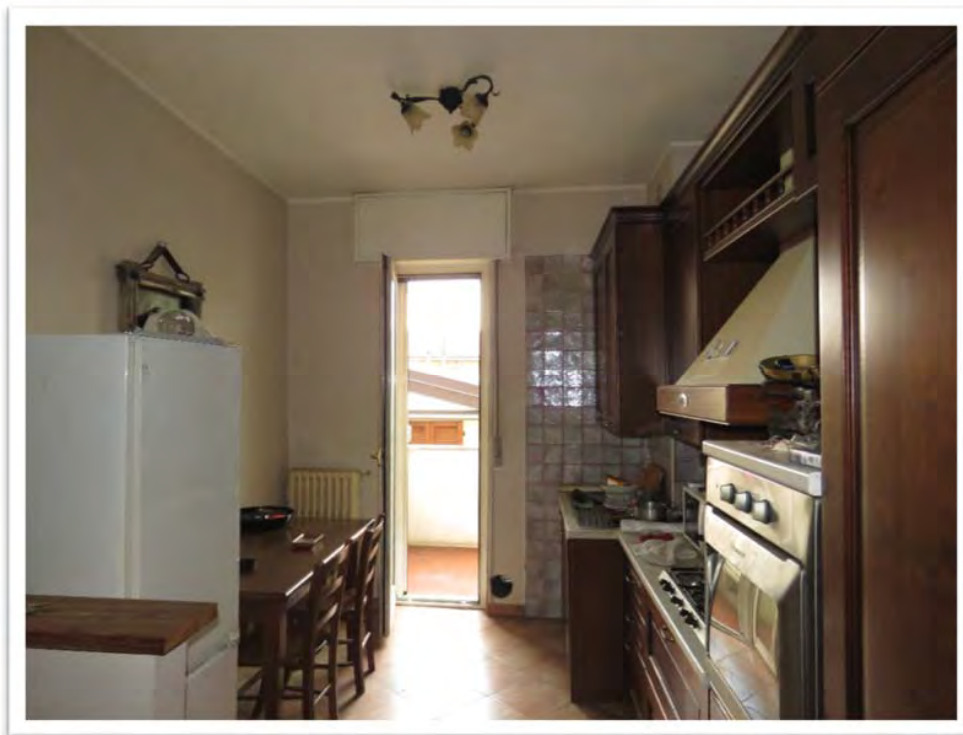




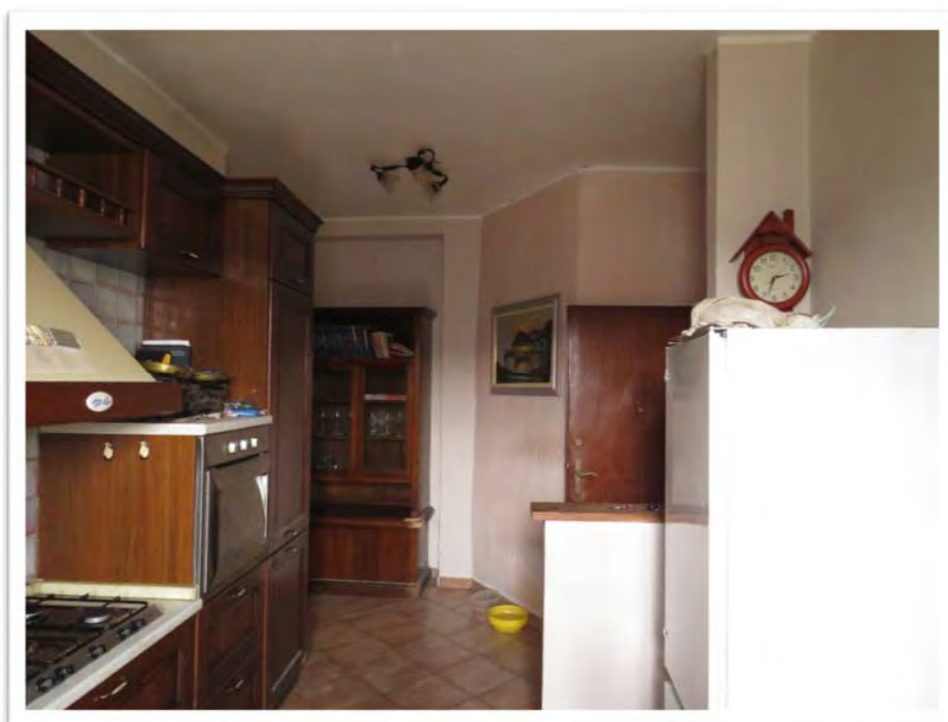
Ingresso alla palazzina e ingressi al 2° piano: **porzione "A" Sub. 712** a sinistra e **porzione "B" Sub. 713** a destra.



APPARTAMENTO PORZIONE "A" – Sub. 712



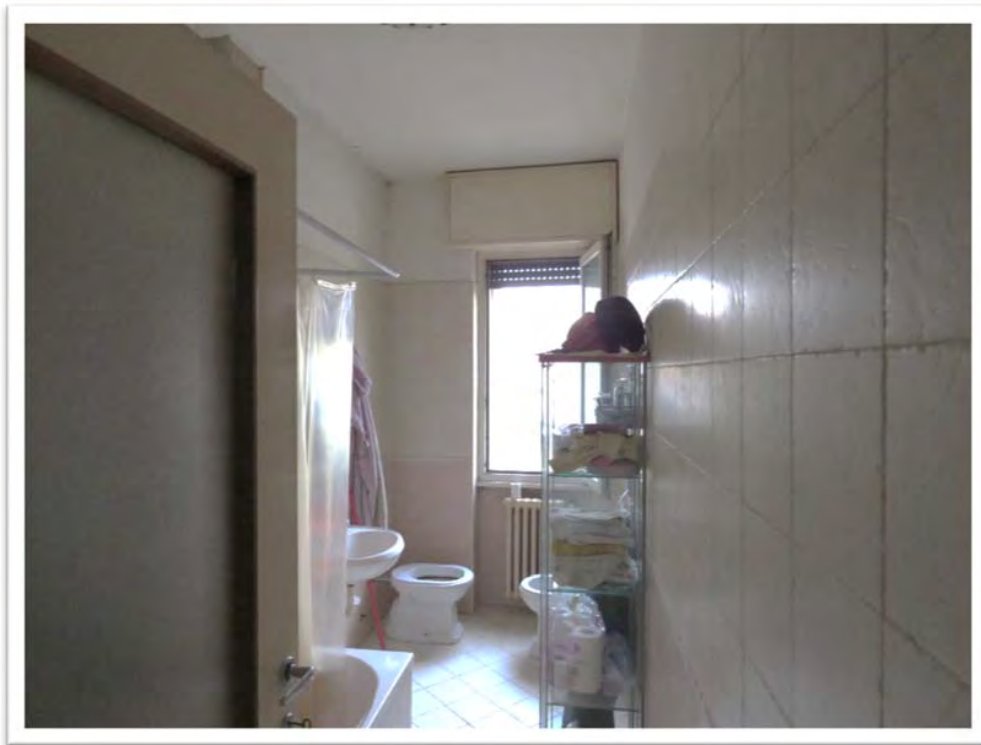
La cucina: si noti sullo sfondo della fotografia in basso la parete realizzata per dividere le n. 2 porzioni realizzata non ad opera d'arte in quanto non perfettamente verticale.





Il balcone della cucina.





Il bagno.



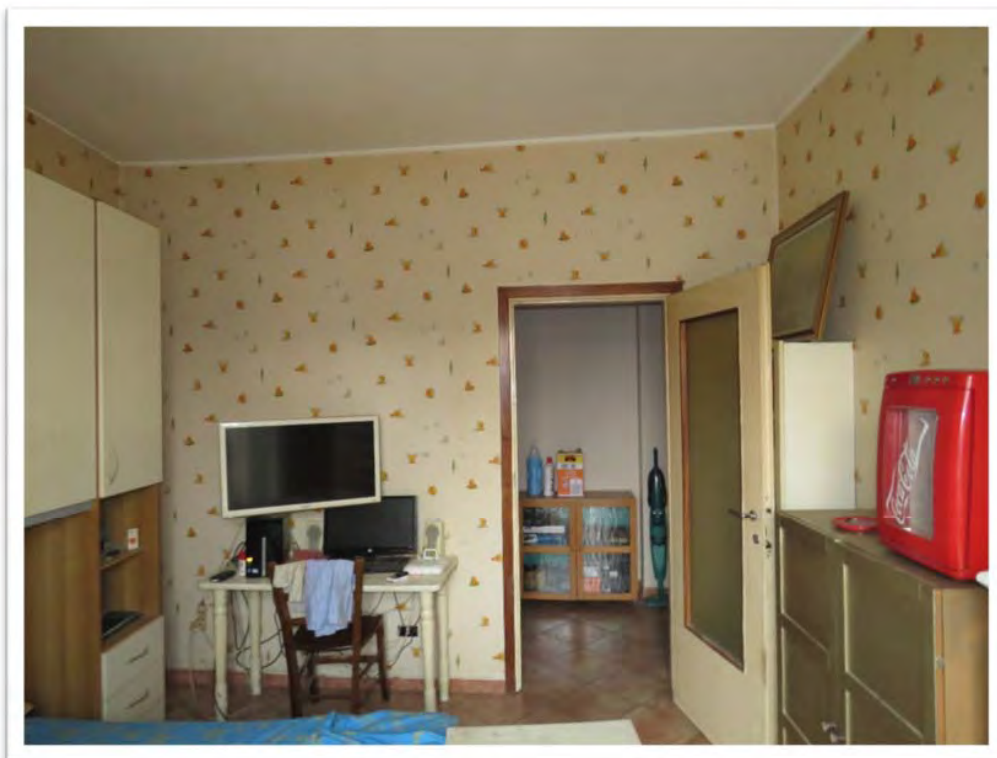


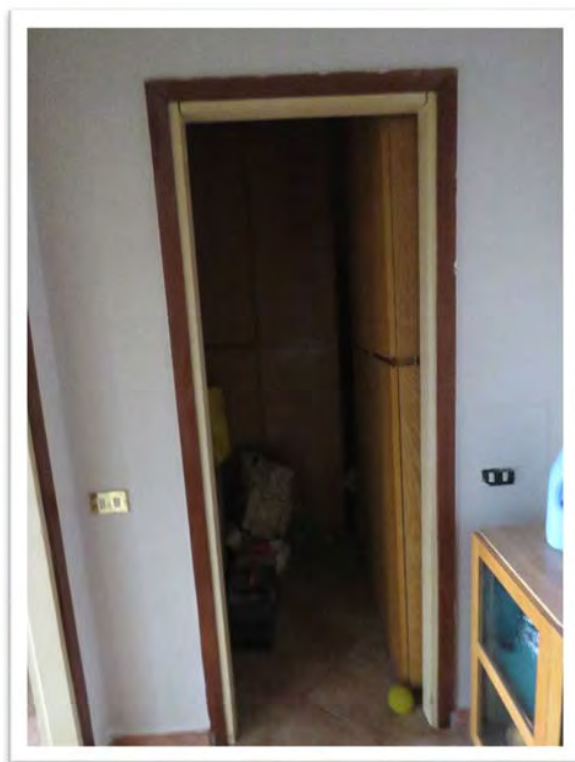
Particolari del bagno.





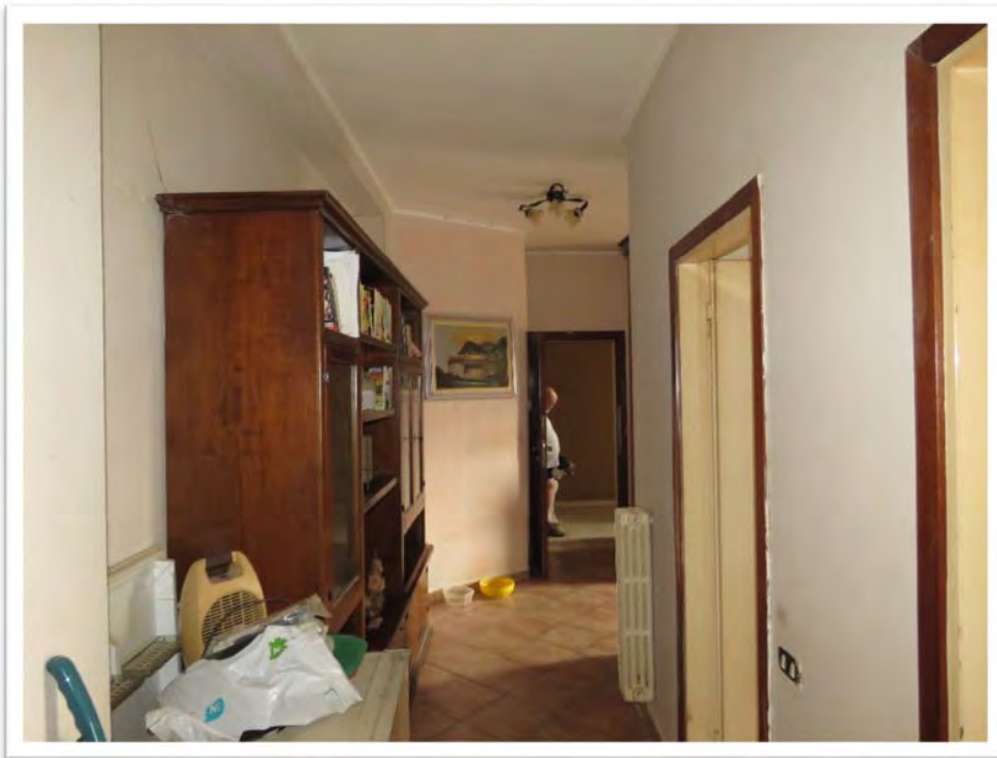
La camera





Il ripostiglio.





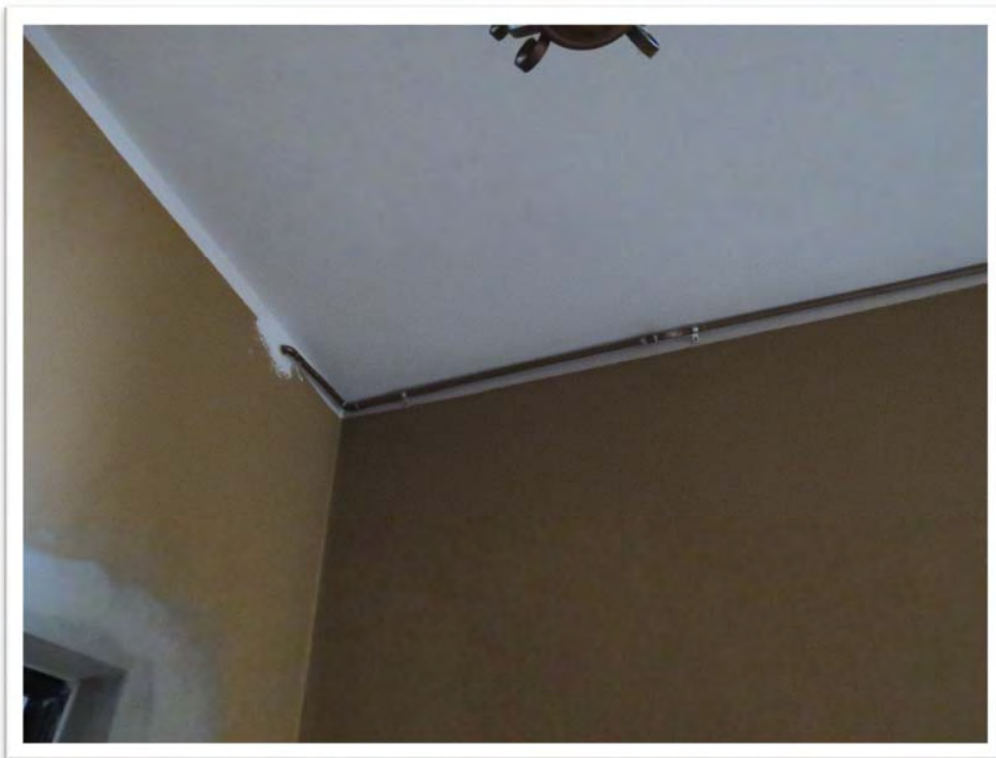
Disimpegno



PORZIONE "B" – Sub. 713

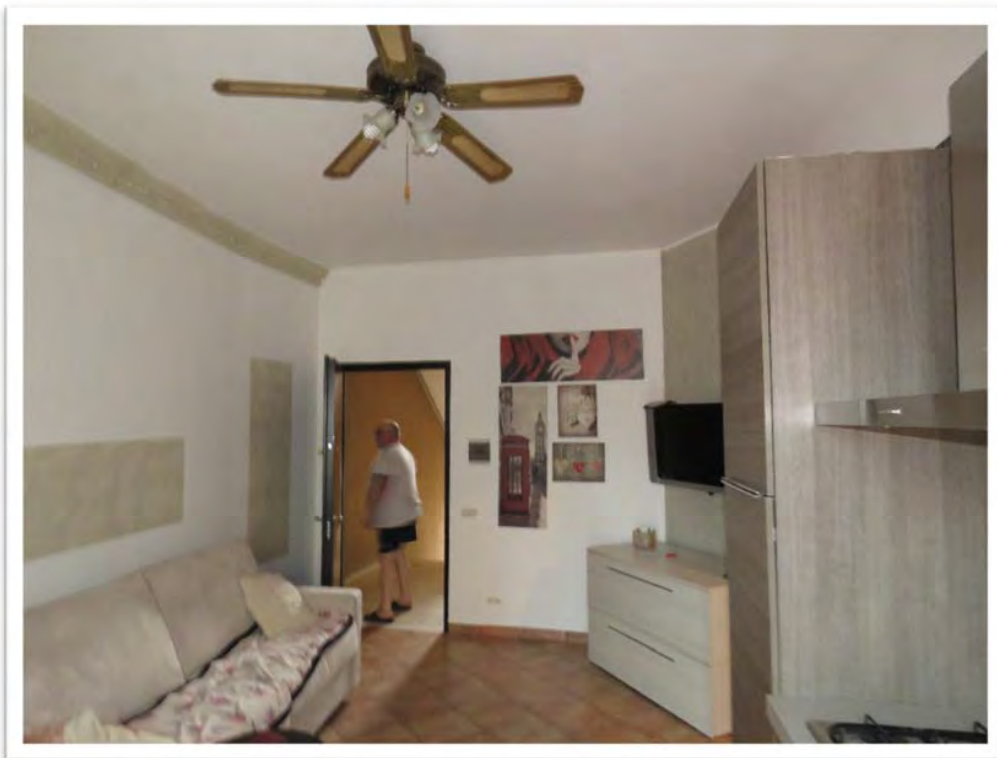


Il portoncino d'ingresso ed il tubo del gas che collega la nuova caldaia posta nel soggiorno/cucina fatto passare negli spazi comuni condominiali.



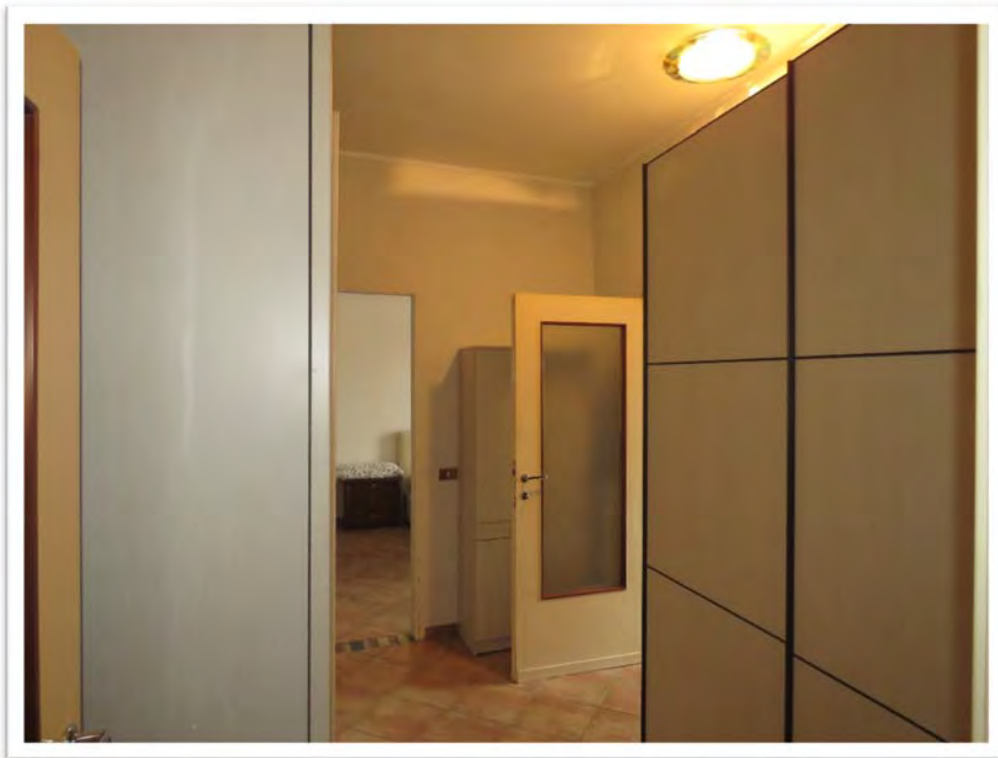


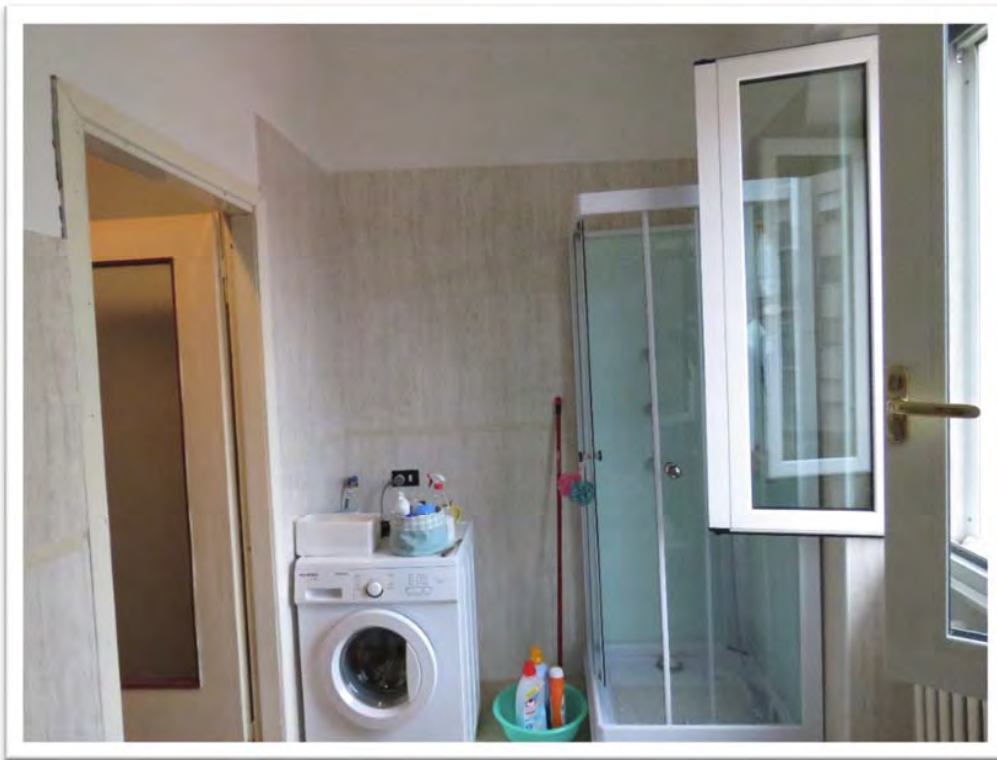
Locale soggiorno cucina.





L'ingresso al disimpegno della zona notte (da notare il rappezzo del pavimento nel posto in cui è stata aperta la porta nella parete).



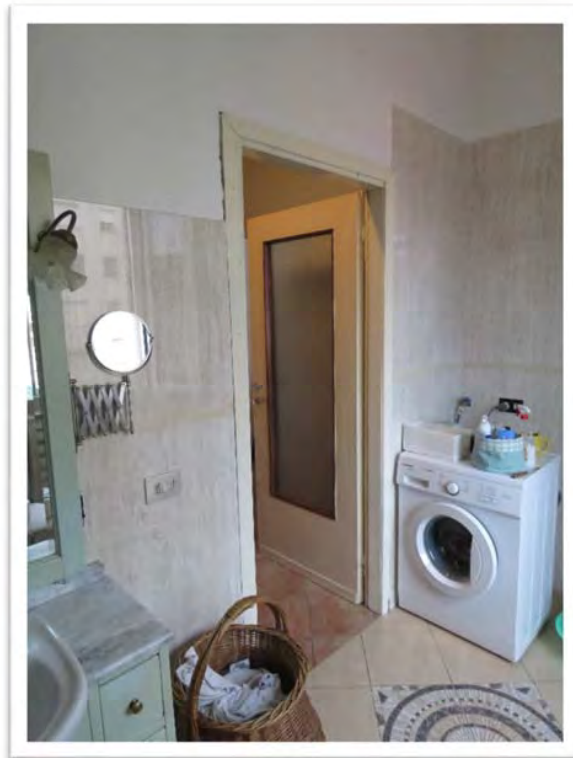


Bagno



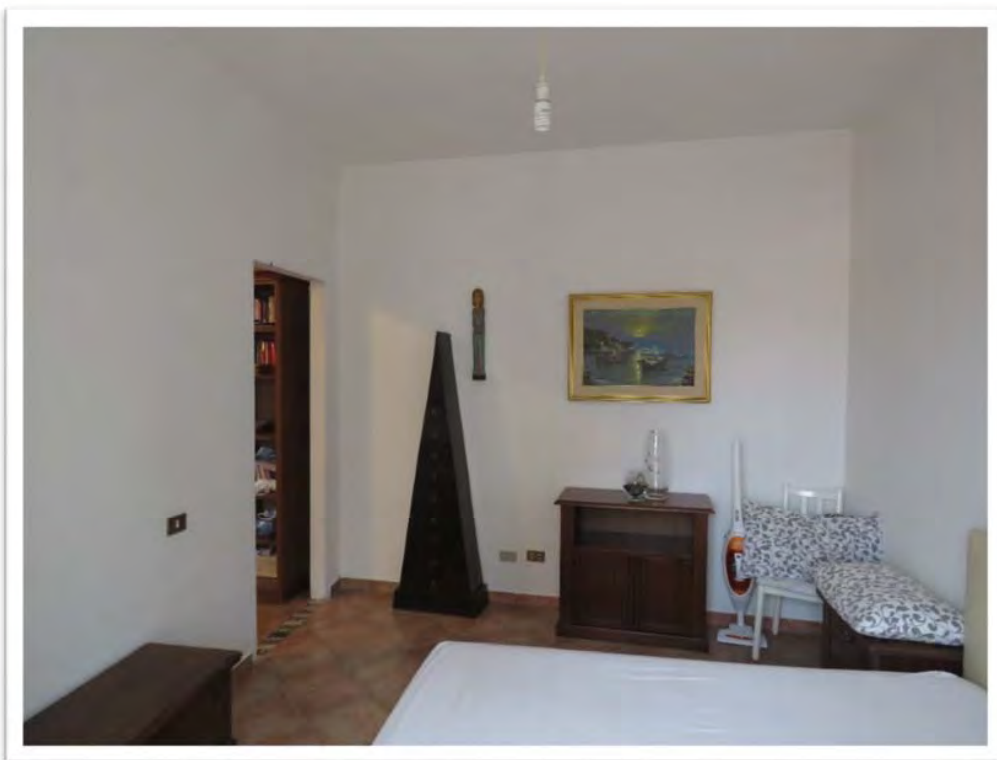


Altre viste del bagno.





La camera: da notare la mancanza della porta.





I balconi.

