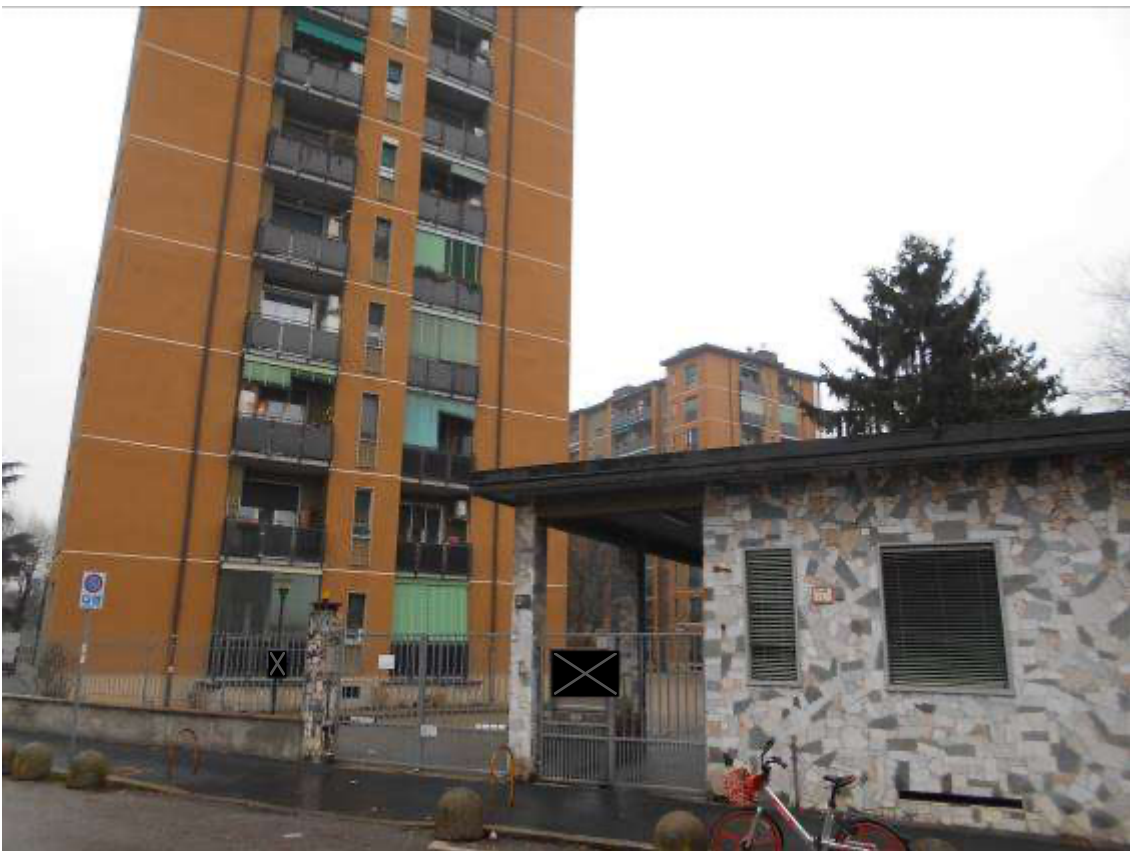


A) Rilievo fotografico, planimetrie





Milano Via degli Astri 26





Corte comune condominiale



Studio di progettazione e consulenza tecnica forense arch. Luca Bocchini
Via Edmondo De Amicis, 47 - 20123 Milano





Ingresso





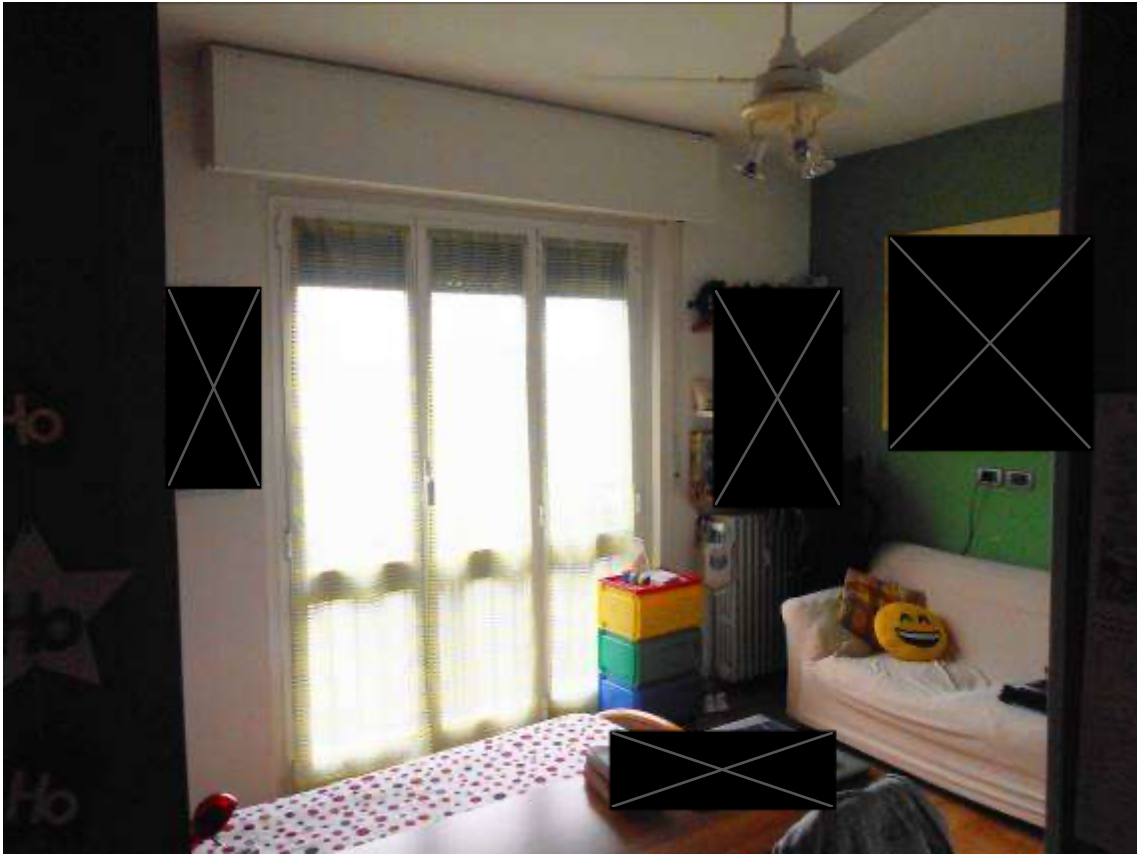
Soggiorno con angolo cottura





Camera con guardaroba





Altra camera



Bagno





Solaio di pertinenza



PLANIMETRIE DI RILIEVO CON SCALA METRICA

Unità immobiliare in Milano, Via Degli Astri n°26
Fg. 465 plla 43 sub 29

