



Tribunale Ordinario di Milano

Espropriazione immobiliare post L. 80

N. 1851/2018 R.G.E.

PROCEDENTE: **BANCA NAZIONALE DEL LAVORO S.P.A. – Roma**

ESECUTATO: **Omissis e Omissis**

GIUDICE: **Dott. Idamaria Chieffo**

CUSTODE GIUDIZIARIO: **Avv. Andrea Zoppi**

Fotografie



ESPERTO NOMINATO: **Arch. Nunzia Cacciola**

Iscritto al Ruolo dei Periti e degli Esperti della C.C.I.A.A. di Milano al n. 2732

Iscritta all'Albo del Tribunale Civile di Milano al n. 13013

con studio in Milano

e-mail: nunzia.cacciola@yahoo.it

PEC: nunzia.cacciola@pec.it



Foto 1 vista dell'edificio



Foto 2 vista edificio

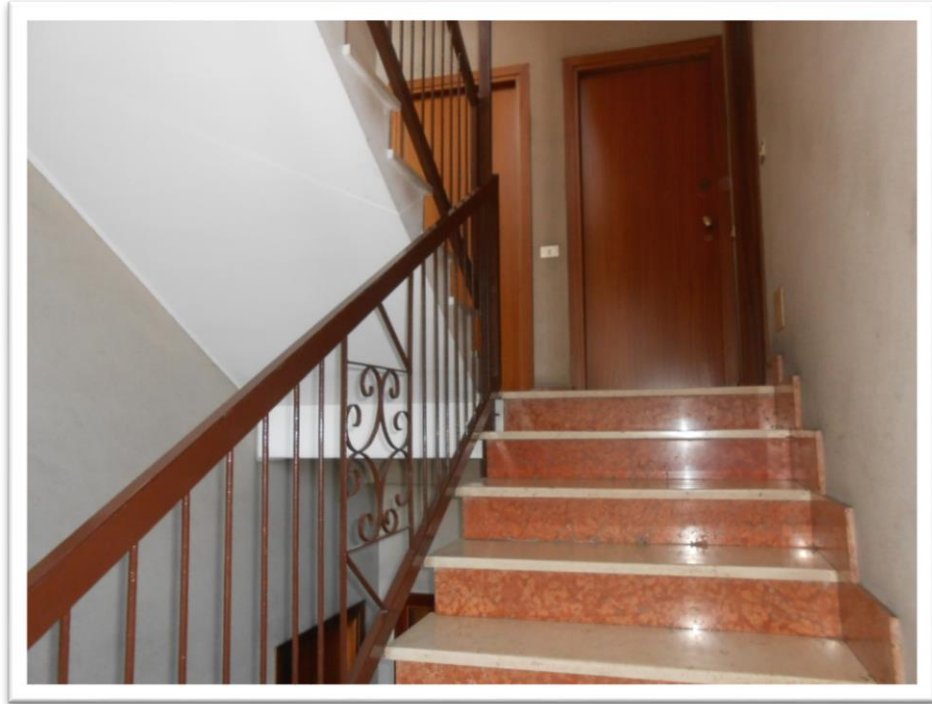


Foto 3 parti comuni



Foto 4 porta ingresso all'immobile



Foto 5 ingresso

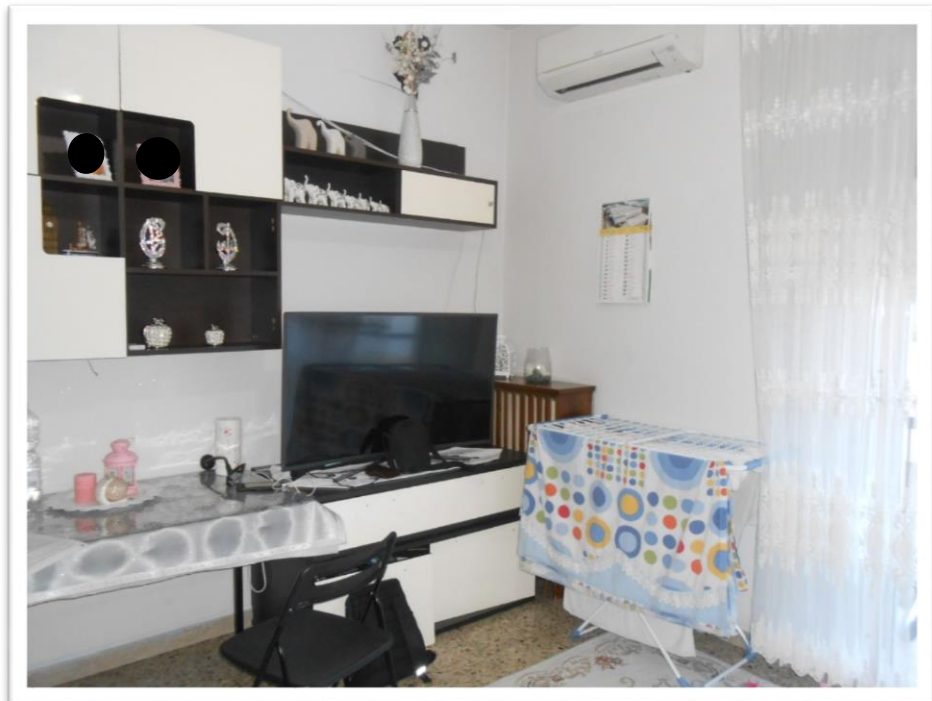


Foto 6 soggiorno



Foto 7 soggiorno

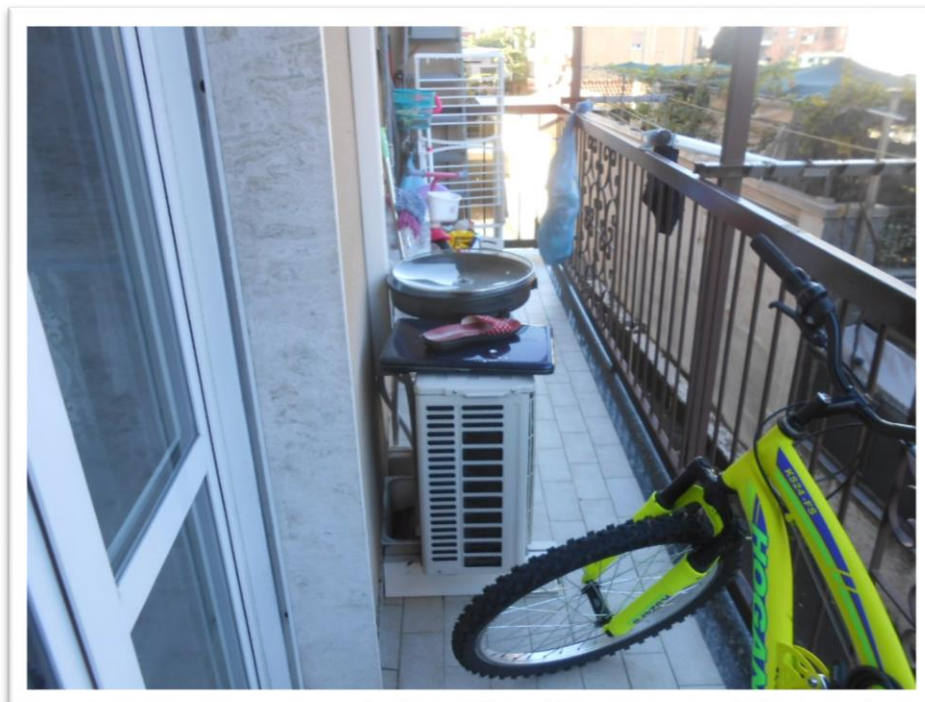


Foto 8 balcone

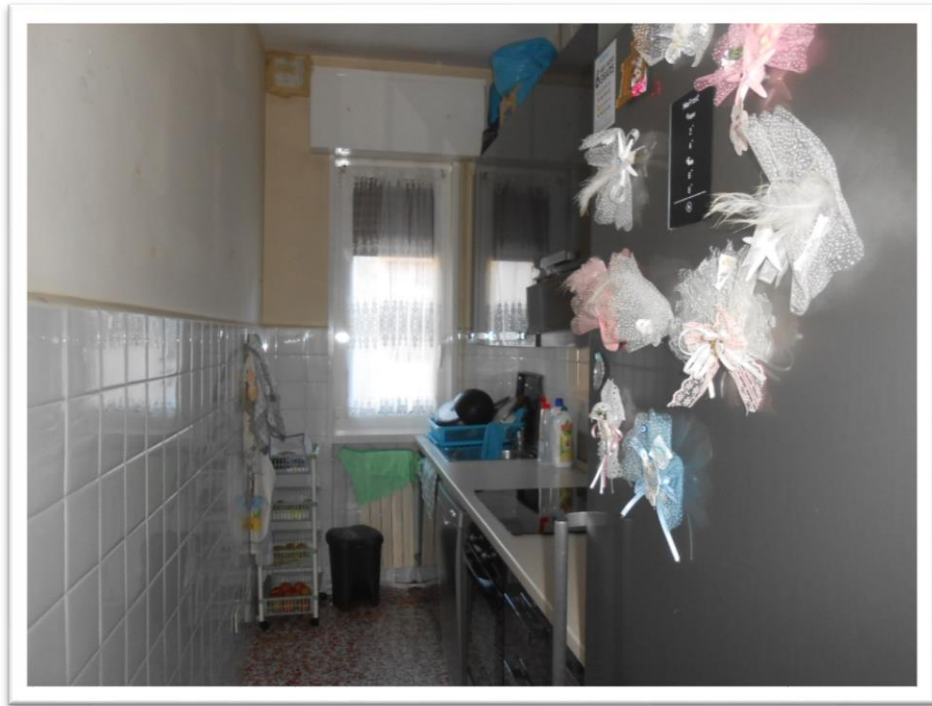


Foto 09 cucina

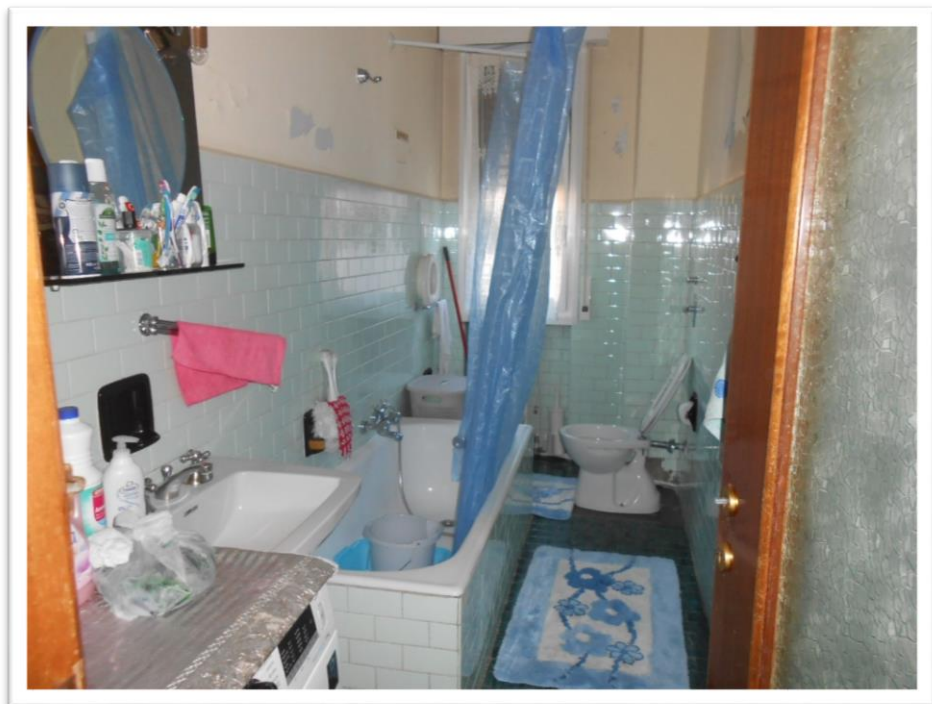


Foto 10 bagno



Foto 11 bagno

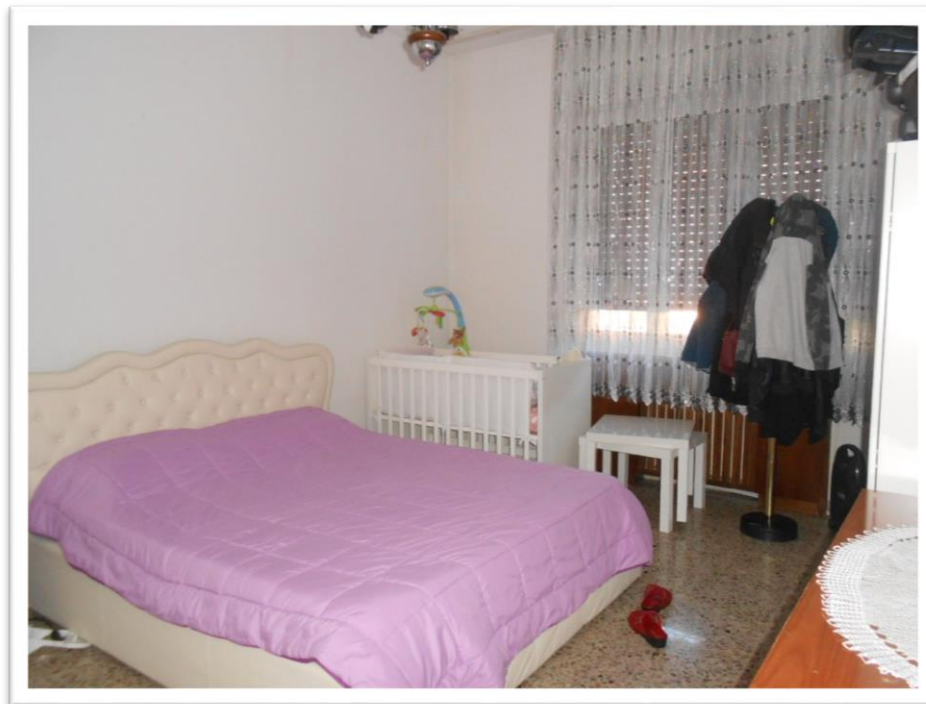


Foto 12 camera



Foto 13 camera



Foto 14 parti comuni cantina

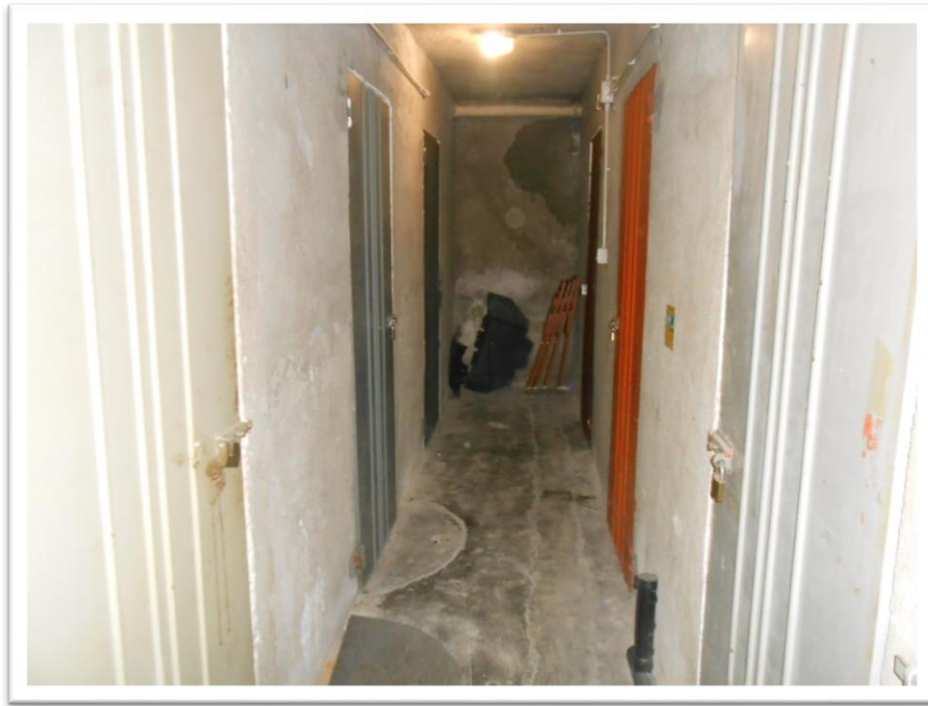


Foto 15 parti comuni cantina

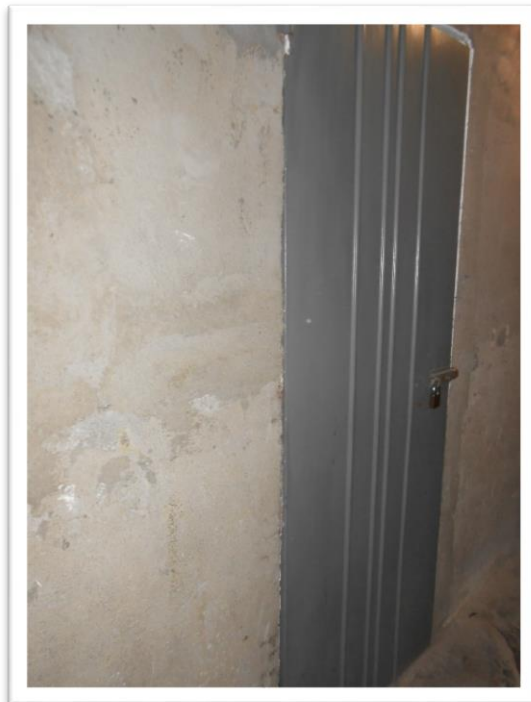


Foto 16 porta ingresso alla cantina

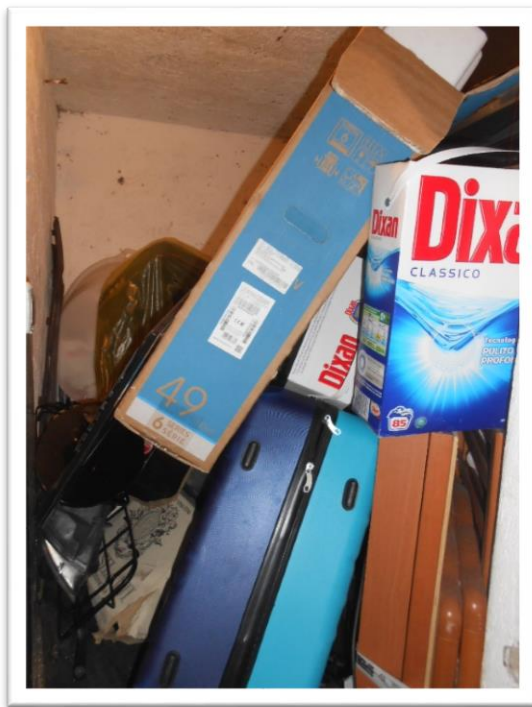


Foto 17 cantina

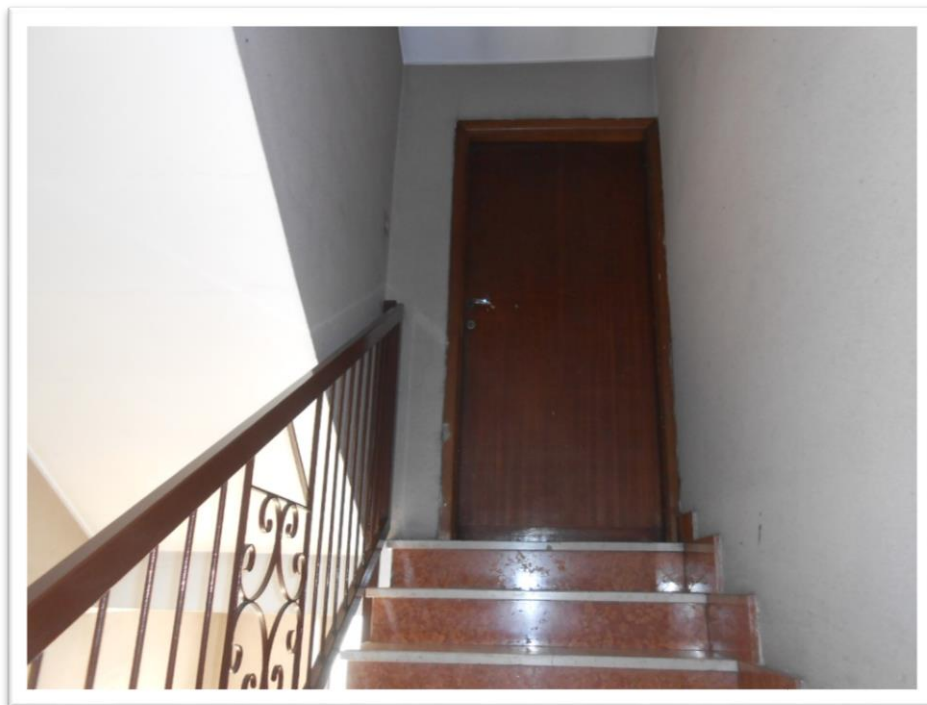


Foto 18 parti comuni solaio



Foto 19 parti comuni solaio



Foto 20 porta ingresso al solaio